



**Óbudai Egyetem**

DIPLOMÁS PÁLYAKÖVETŐ RENDSZER 2017 részeként:  
Foglalkoztatási felmérés a nappalis hallgatók körében

---

DIPLOMÁS PÁLYAKÖVETŐ RENDSZER 2017  
részeként végzett hallgatói motivációs felmérés

**Foglalkoztatási felmérés a nappalis hallgatók körében**

*Kiegészítés a felmérés automatikusan generált jelentéseihez*

Felmérés indítása: 2017.04.03.

Utolsó adatfogadás: 2017.05.16.

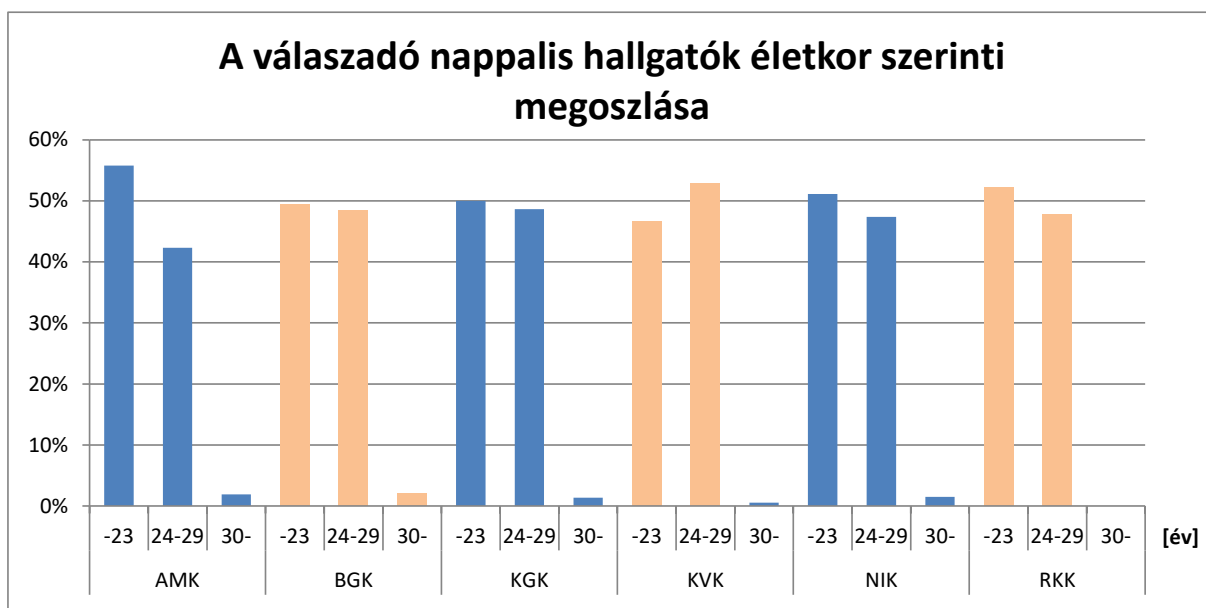
Felmérés módja: On-line felmérés Evasys rendszeren keresztül

**A kiértékelés csak a tanulmányait NAPPALI képzésben  
folytató hallgatókra vonatkozik!**

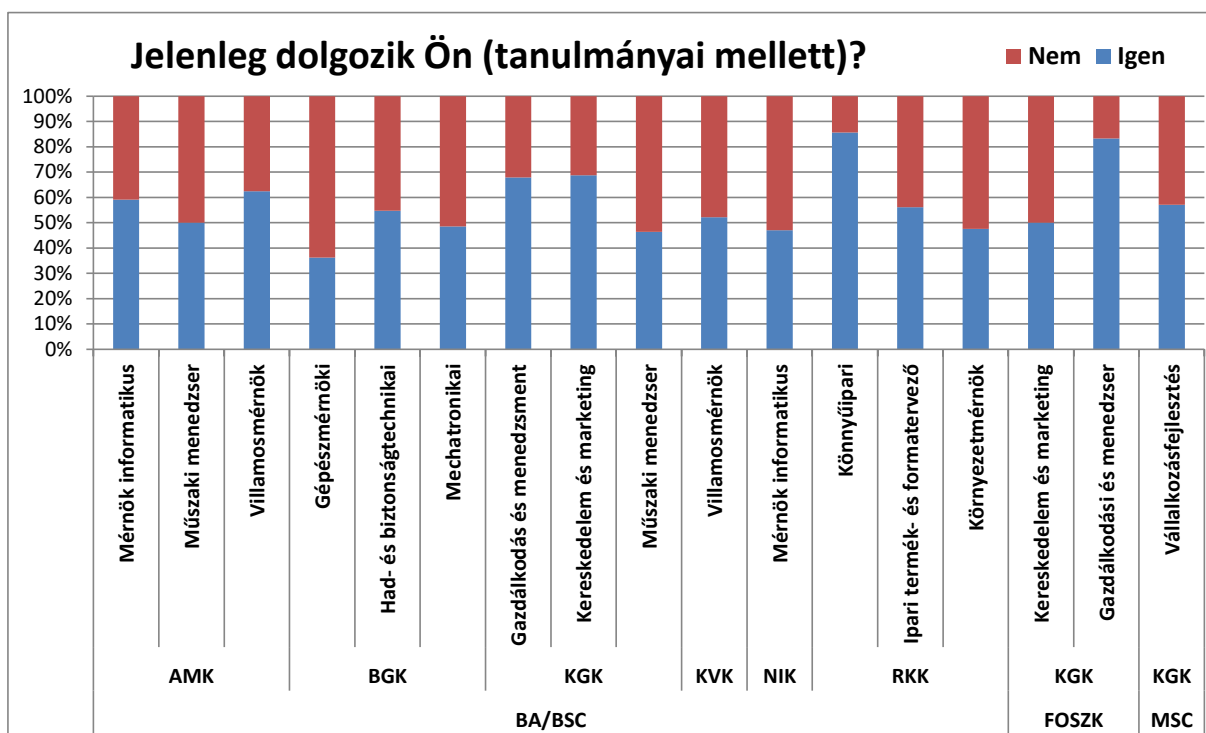
**1. Felmérésben válaszadó hallgatók**

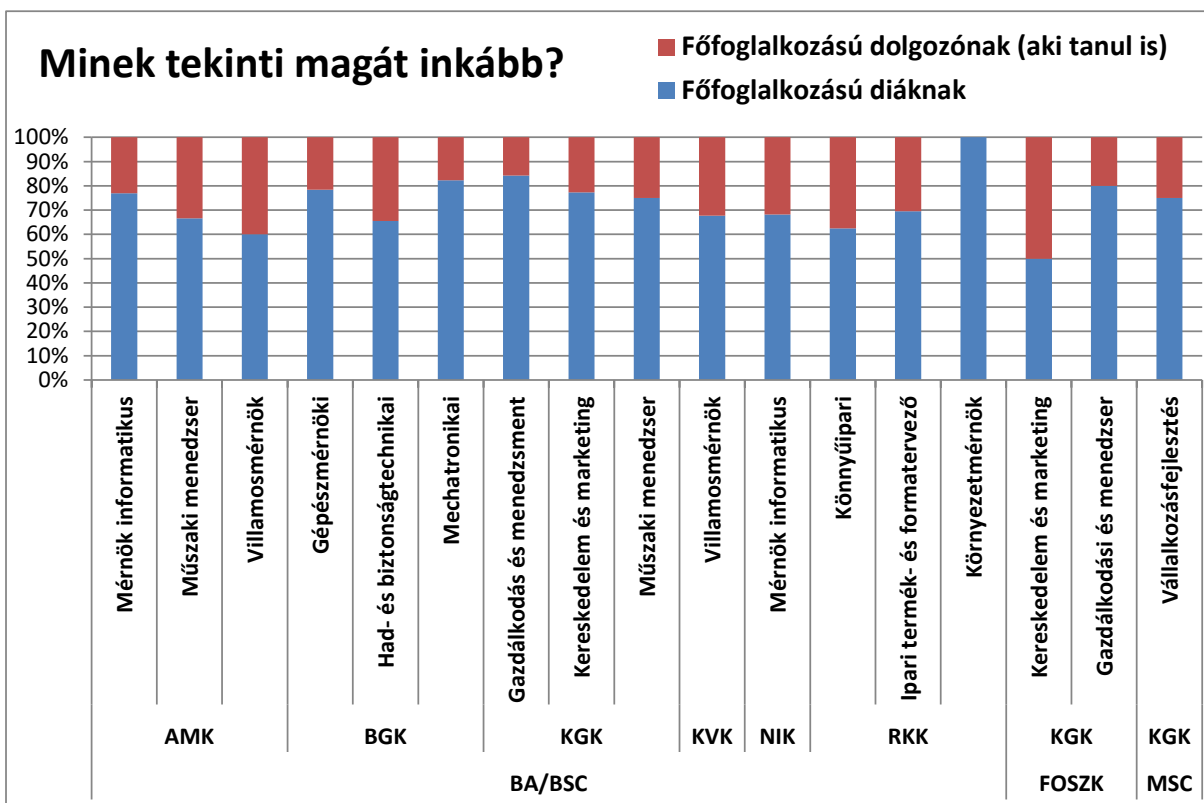
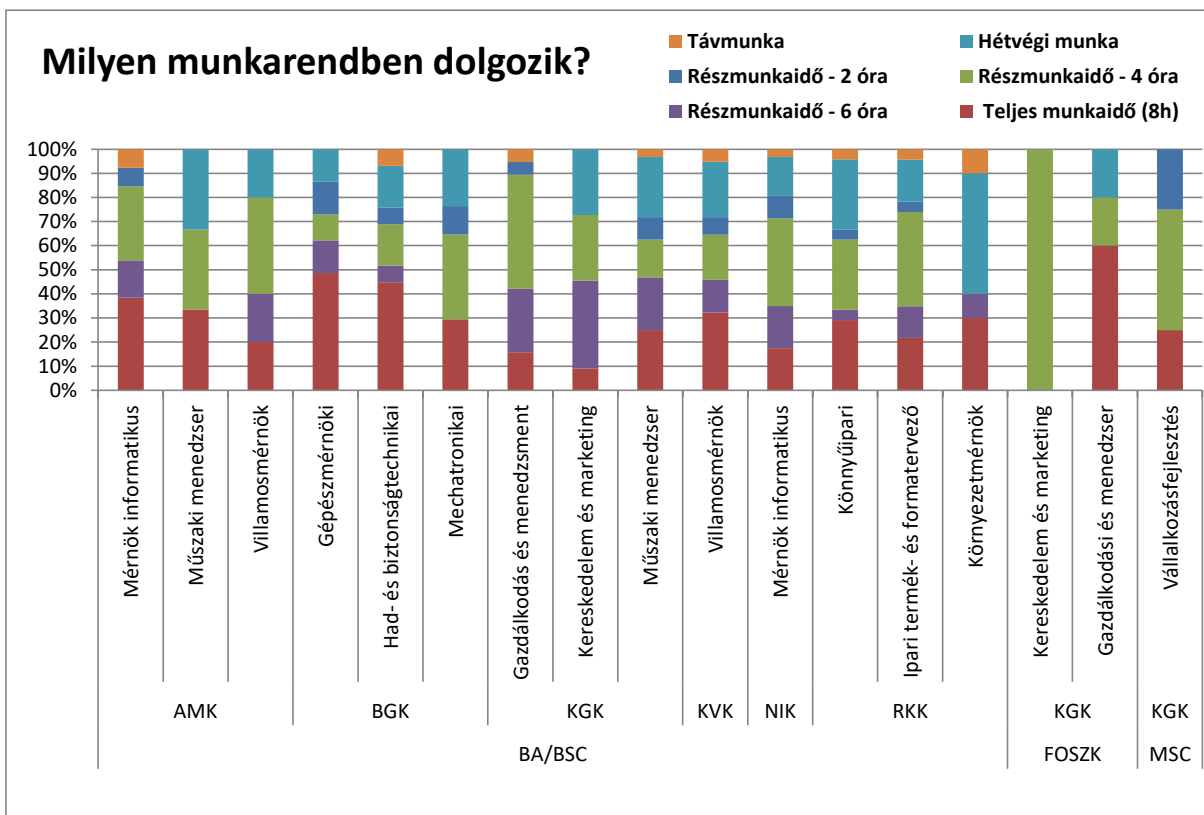
Képzési szint	Kar	Szak	Válaszadó hallgatói létszám	Aktív hallgatói létszám (nappal)	Válaszadási arány
BA/BSC	AMK	Mérnök informatikus	22	163	13%
	AMK	Műszaki menedzser	6	55	11%
	AMK	Villamosmérnök	8	62	13%
	AMK	Igazgatásszervező*	4	2	200%
	AMK	Földmérő és földrendező*	5	119	4%
	BGK	Gépészmérnöki	102	983	10%
	BGK	Had- és biztonságtechnikai	53	383	14%
	BGK	Mechatronikai	35	310	11%
	KGK	Gazdálkodás és menedzsment	28	230	12%
	KGK	Kereskedelem és marketing	36	185	19%
	KGK	Műszaki menedzser	69	606	11%
	KVK	Villamosmérnök	184	1509	12%
	NIK	Mérnök informatikus	134	874	15%
	RKK	Ipari termék- és formatervező	41	263	16%
	RKK	Könnyűipari mérnök	28	194	14%
	RKK	Környezetmérnök	21	150	14%
	TMPK	Műszaki szakoktató	0	5	0%
FOSZK	AMK	Mérnökinformatikus*	7	163	4%
	KGK	Kereskedelem és marketing	4	27	15%
	KGK	Gazdálkodási és menedzser	6	62	10%
	KVK	Villamosmérnök asszisztens	0	2	0%
MA/MSC	BGK	Mechatronikai mérnök	0	18	0%
	KGK	Vállalkozásfejlesztés	7	51	14%
	KVK	Villamosmérnök*	5	72	7%
	NIK	Mérnök informatikus*	1	22	5%
	KIP	Könnyűipari mérnök	4	9	44%
	TMPK	Mérnök tanár *	1	4	25%

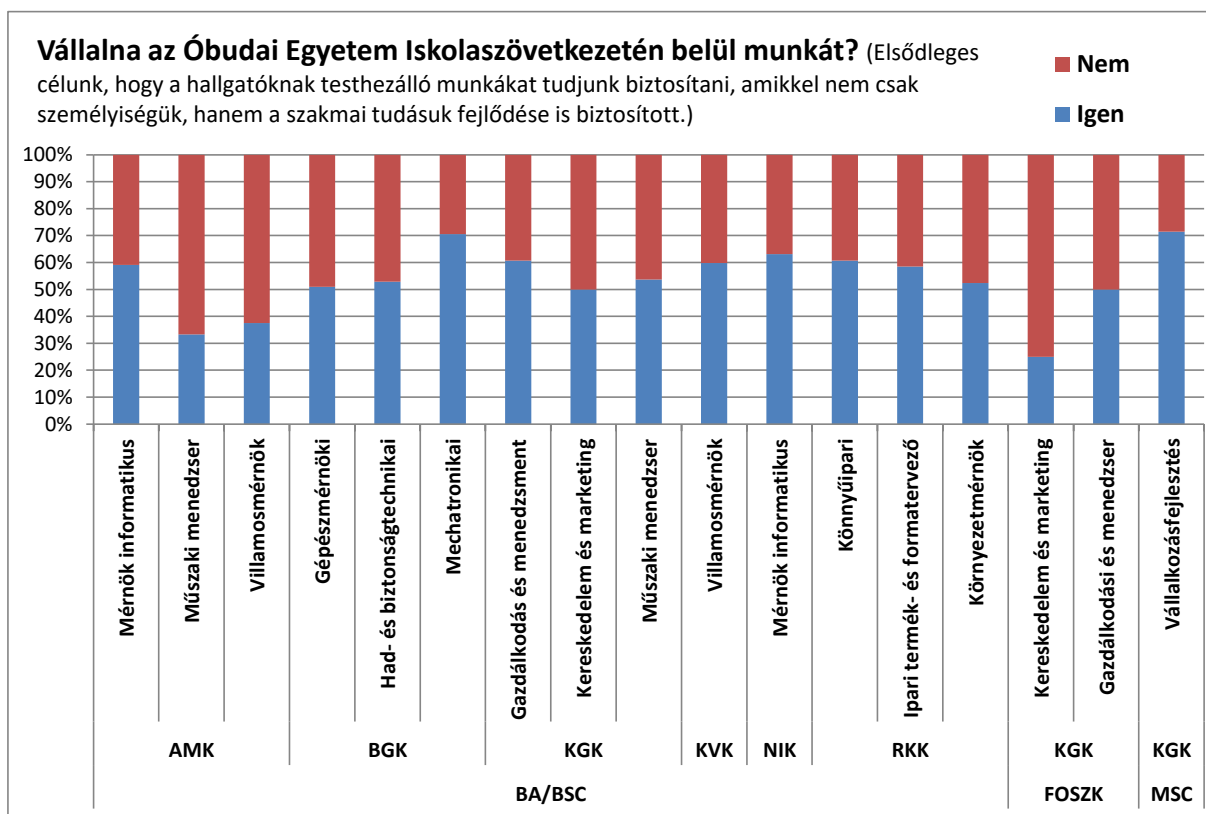
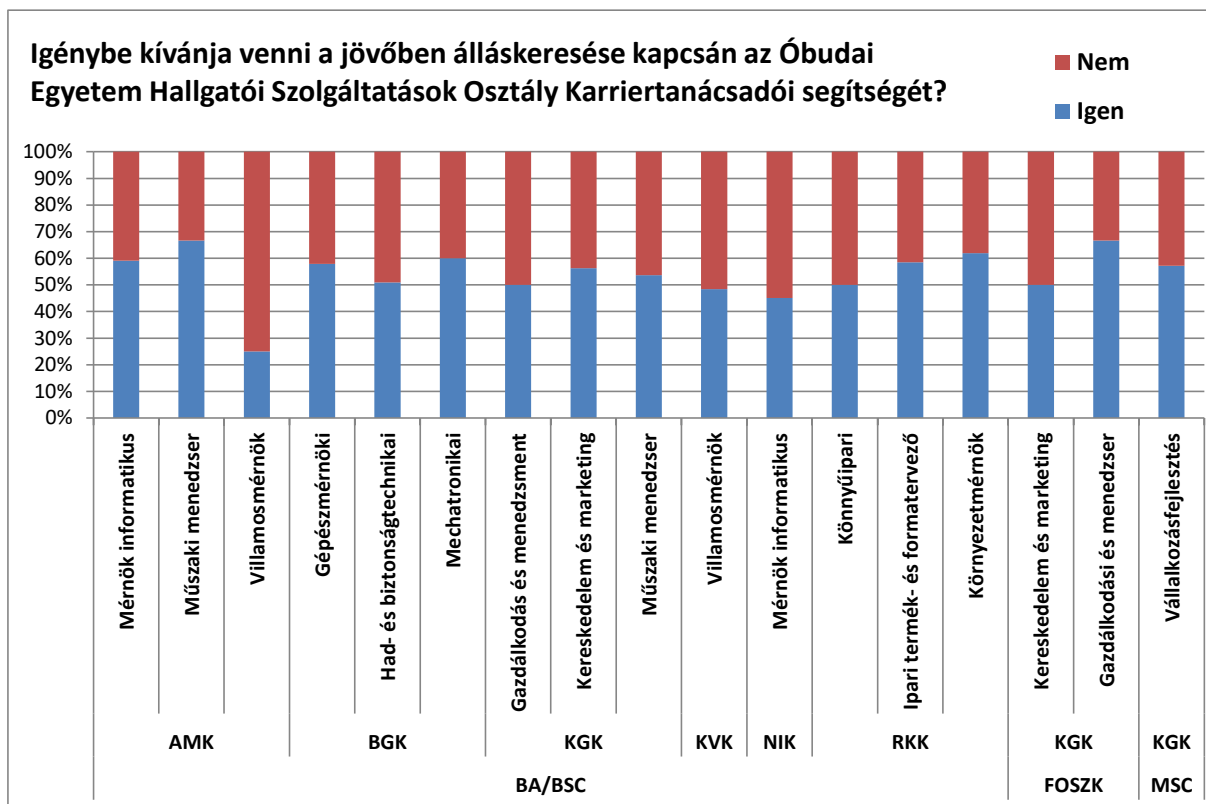
\* A szakra vonatkozóan nem történik adatfeldolgozás, a kari statisztikák az adatokat tartalmazzák.

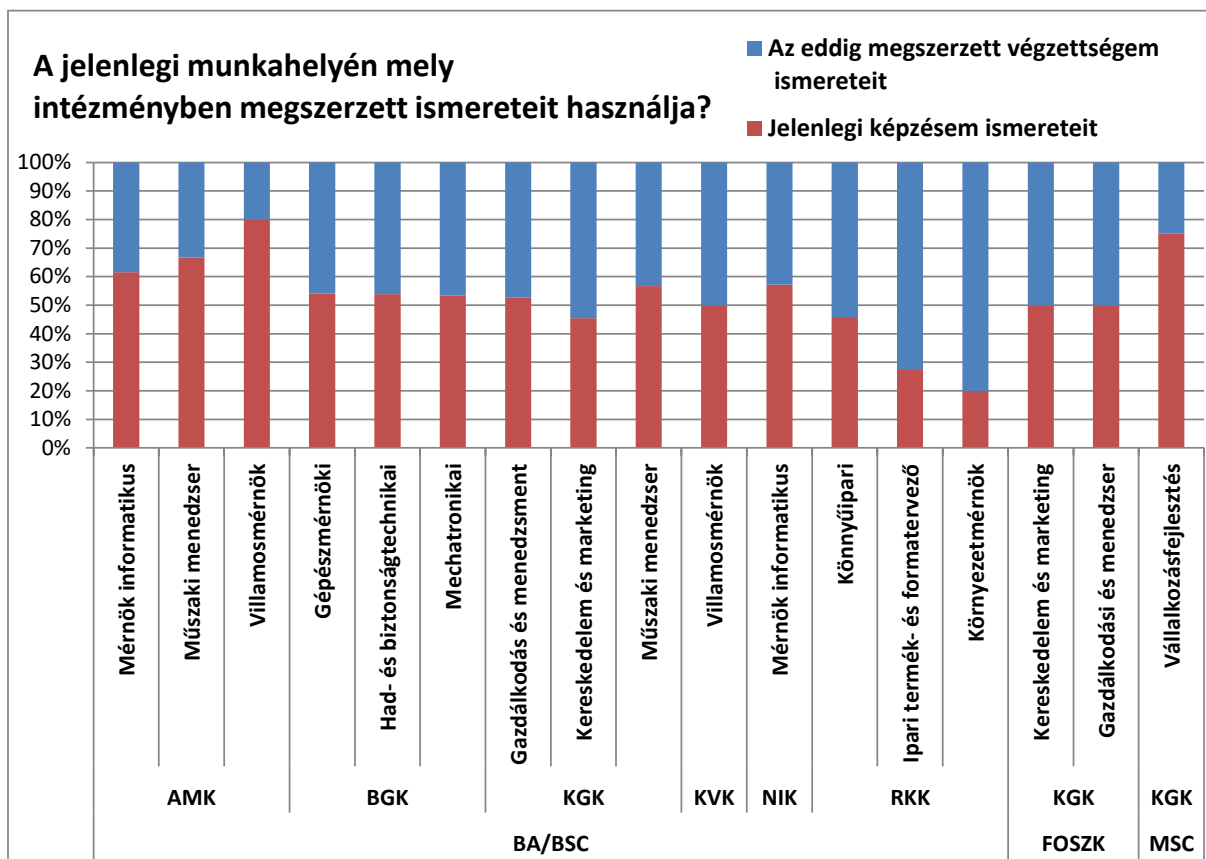
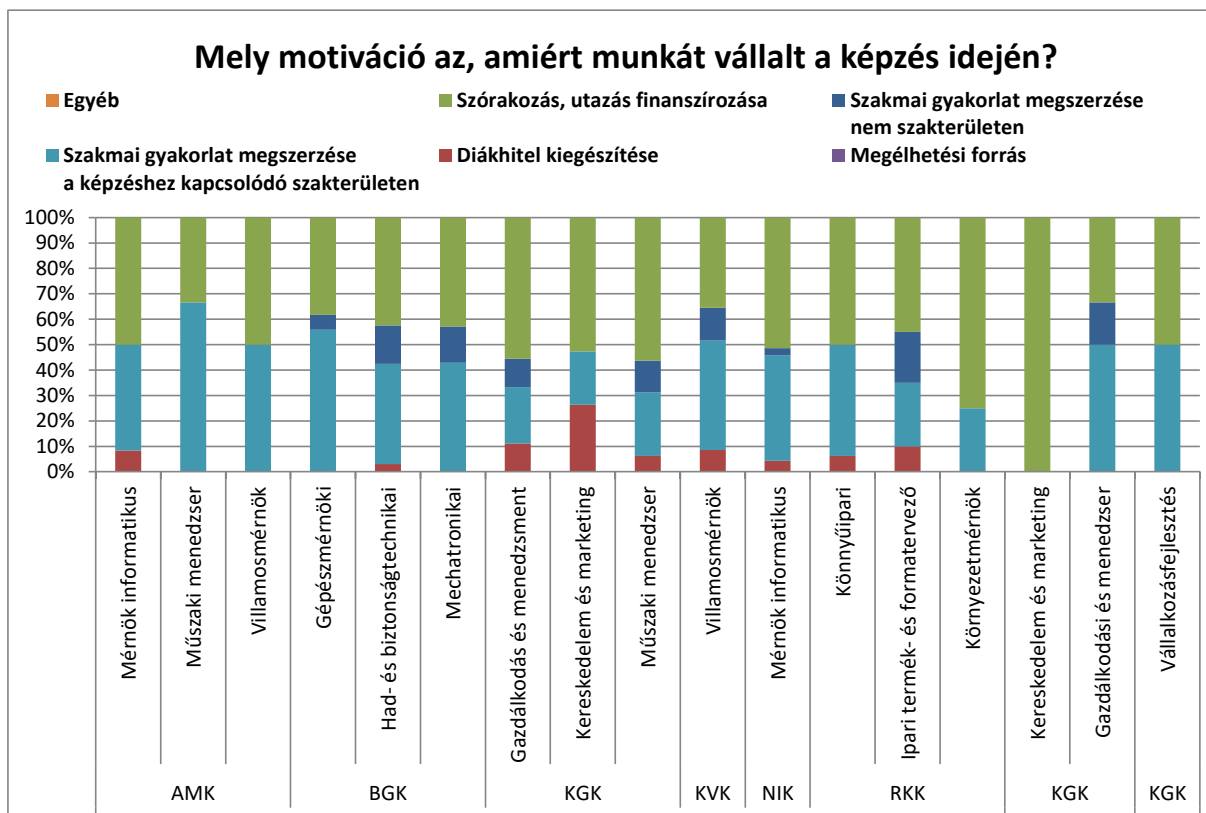


## 2. Munkaerőpiaci adatok



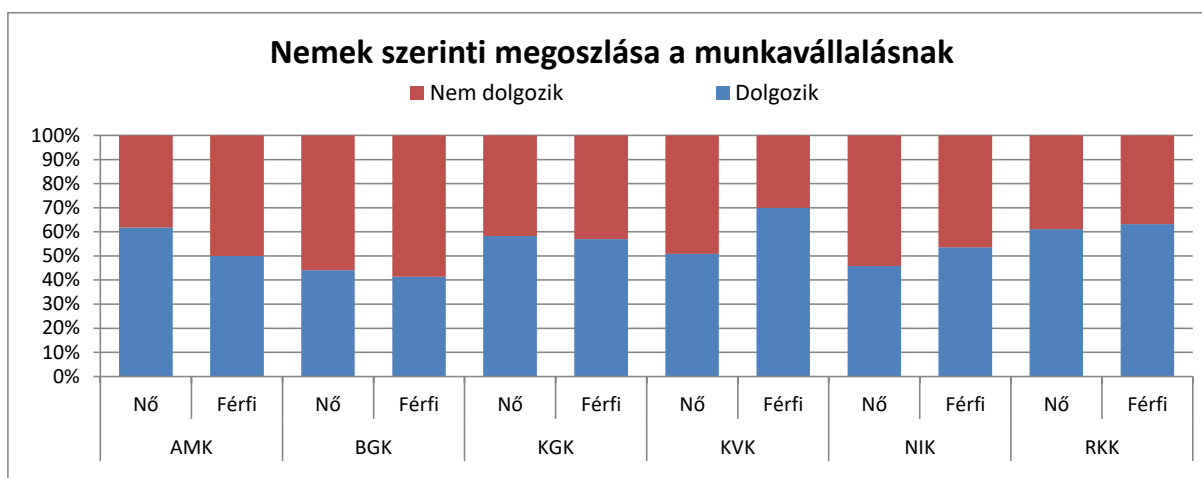
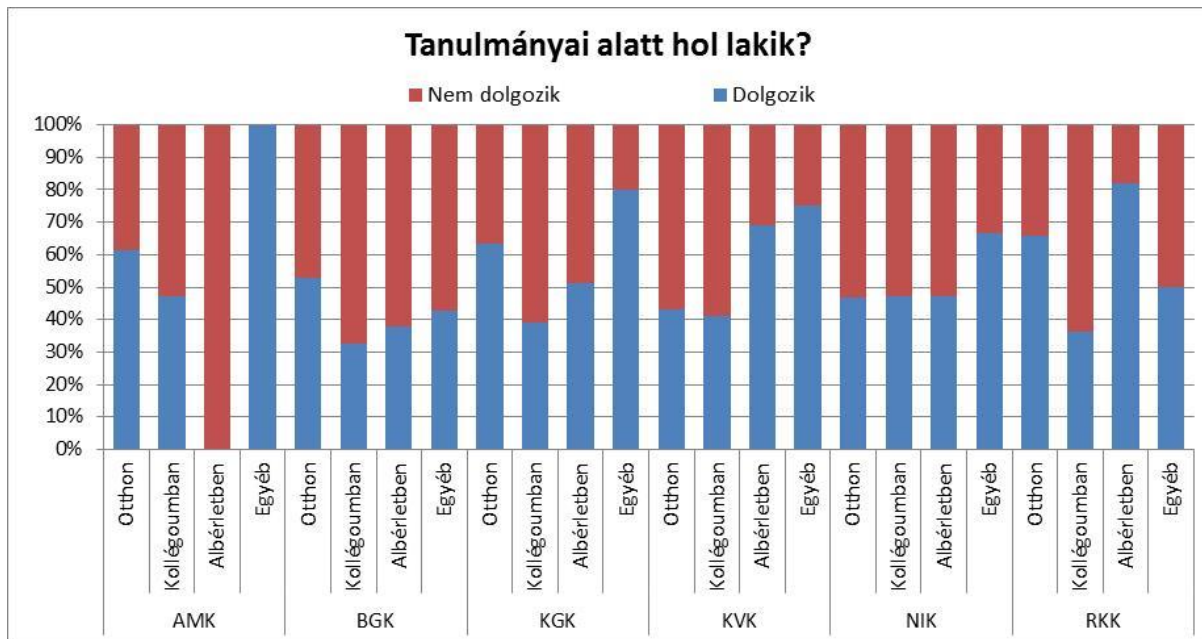


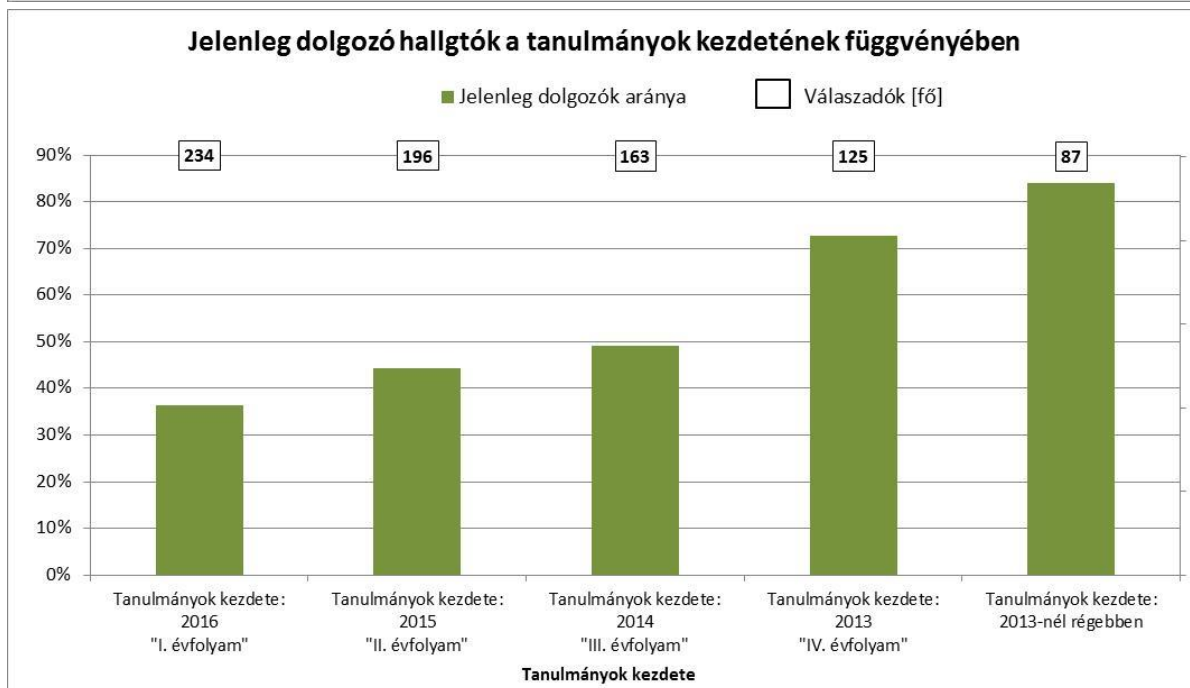
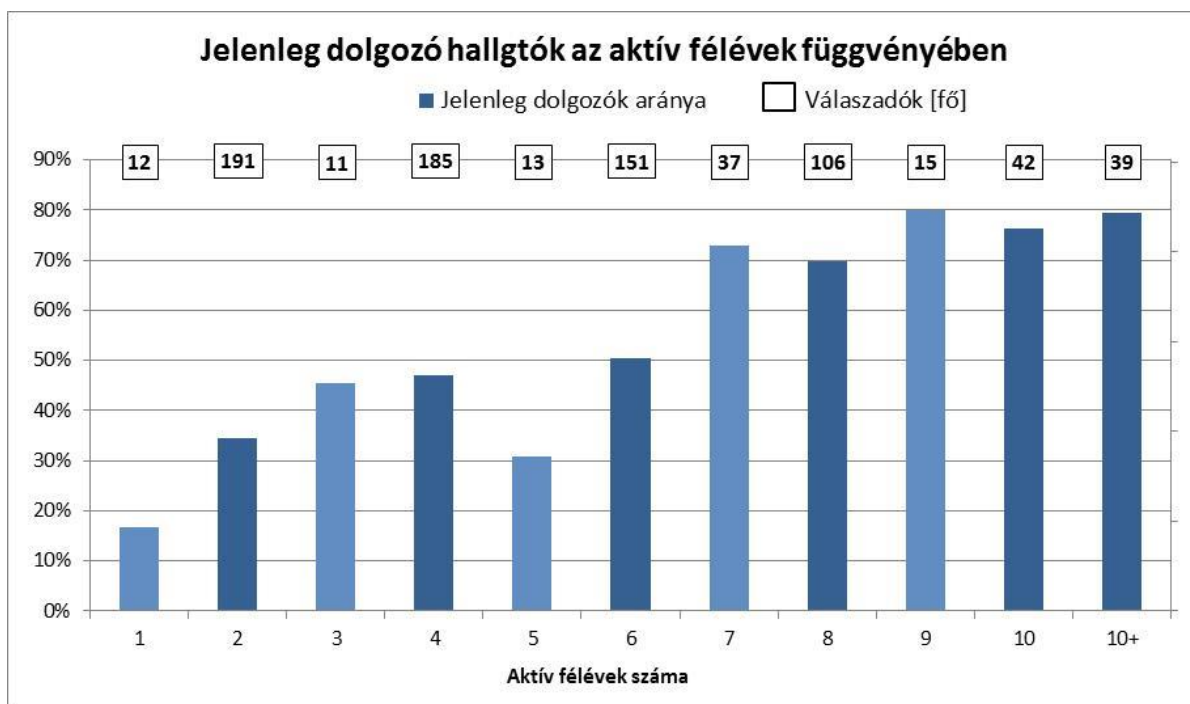




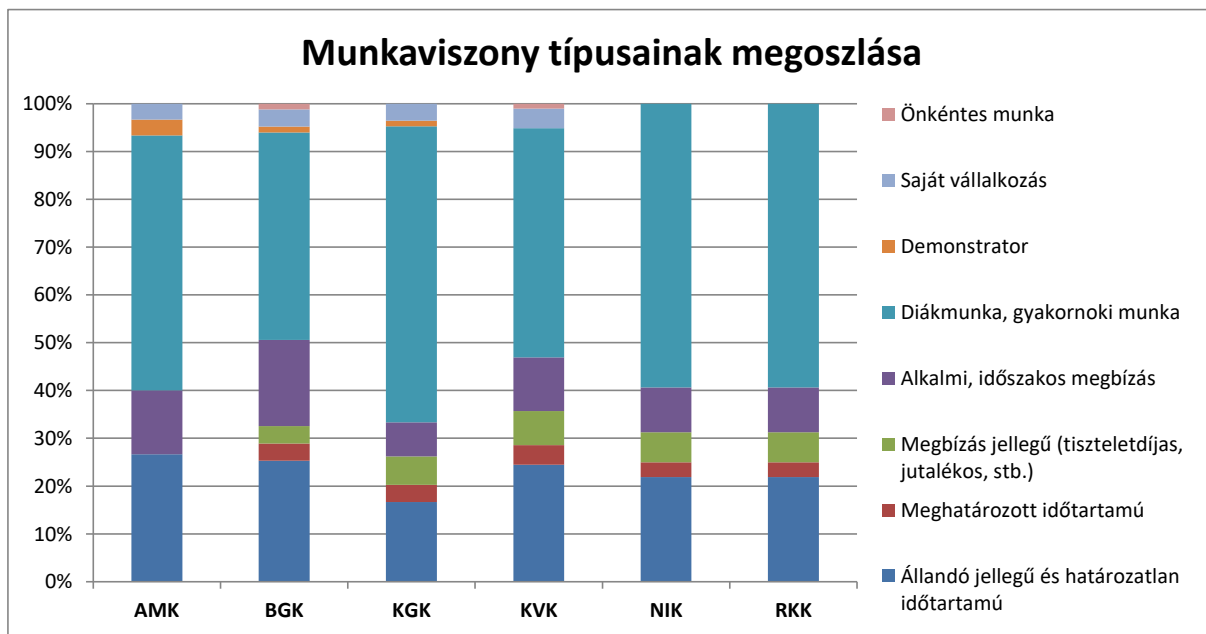
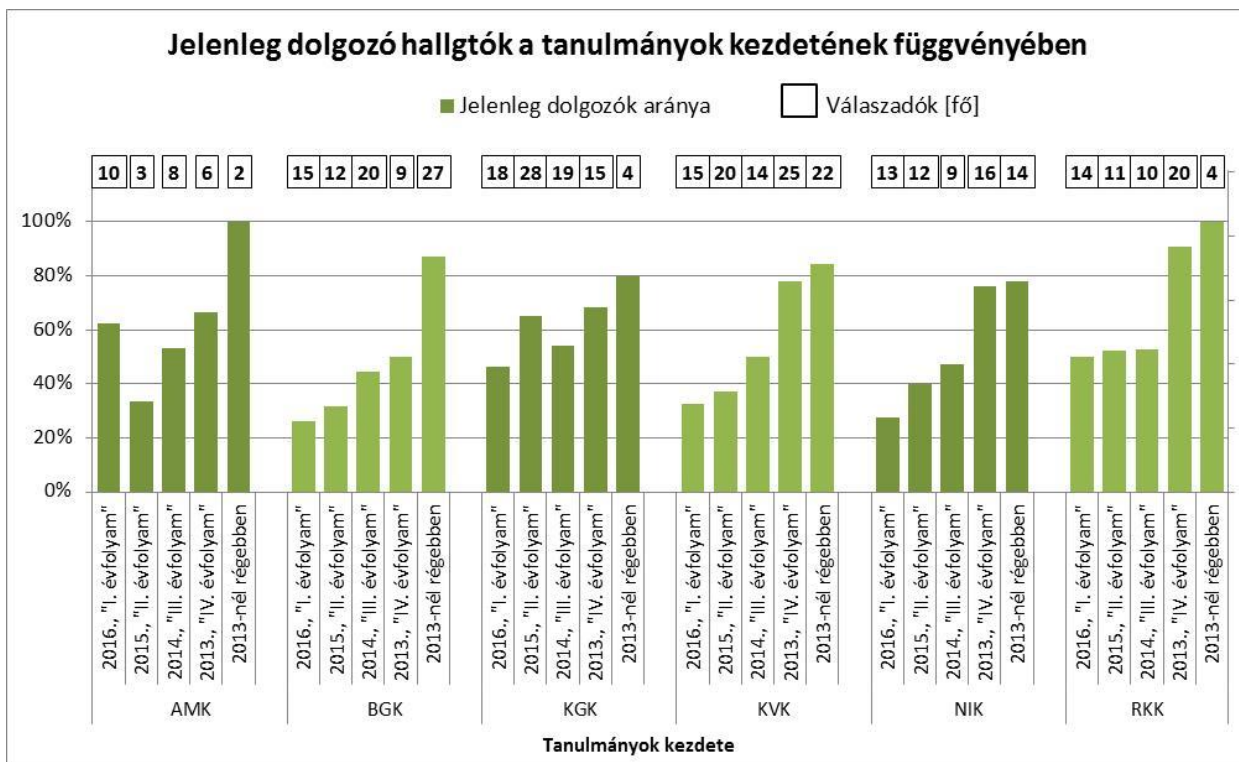


### 3. A munkavégzés összefüggései



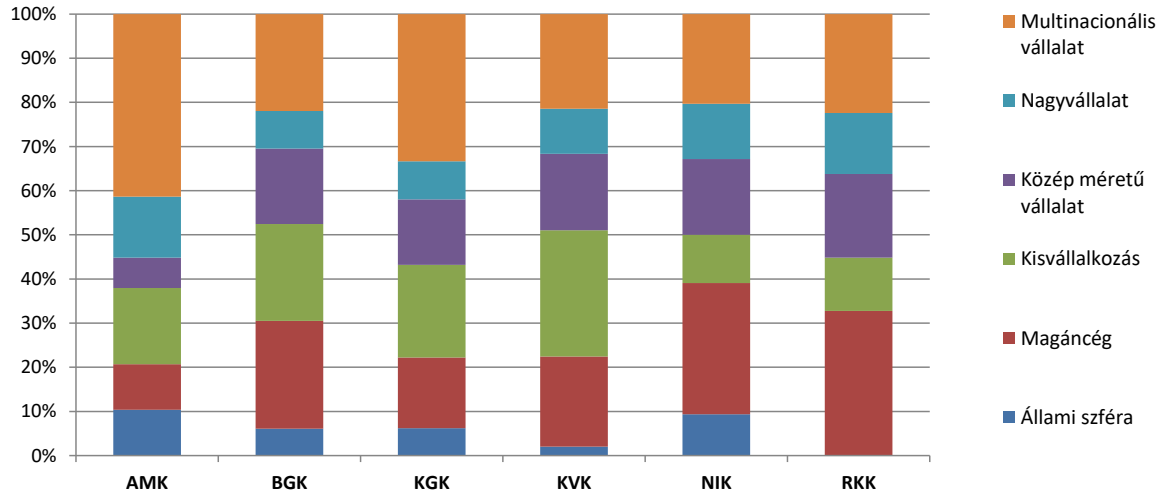




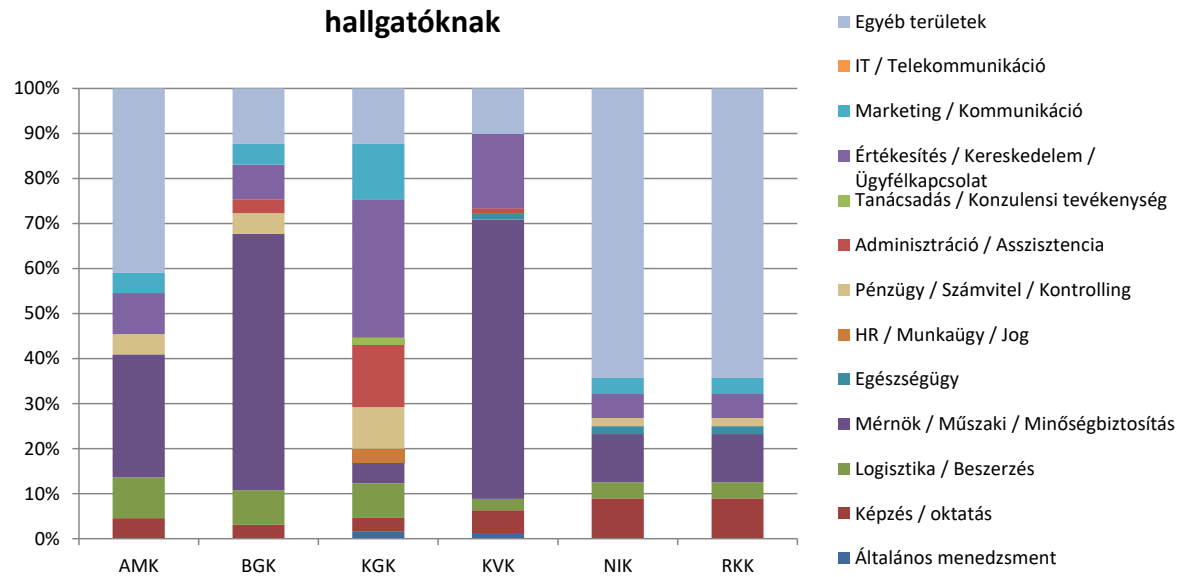




### Munkahely besorolása szerinti megoszlás a munkát vállaló hallgatóknak

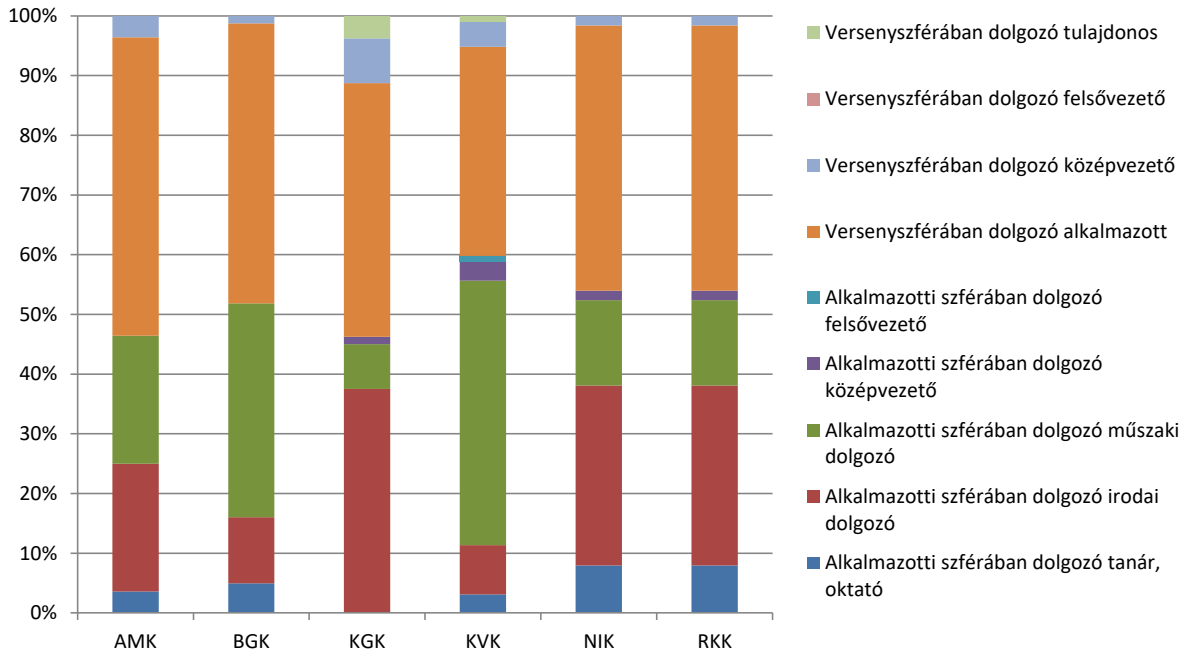


### Munkahely szakterületének megoszlása a munkát vállaló hallgatóknak

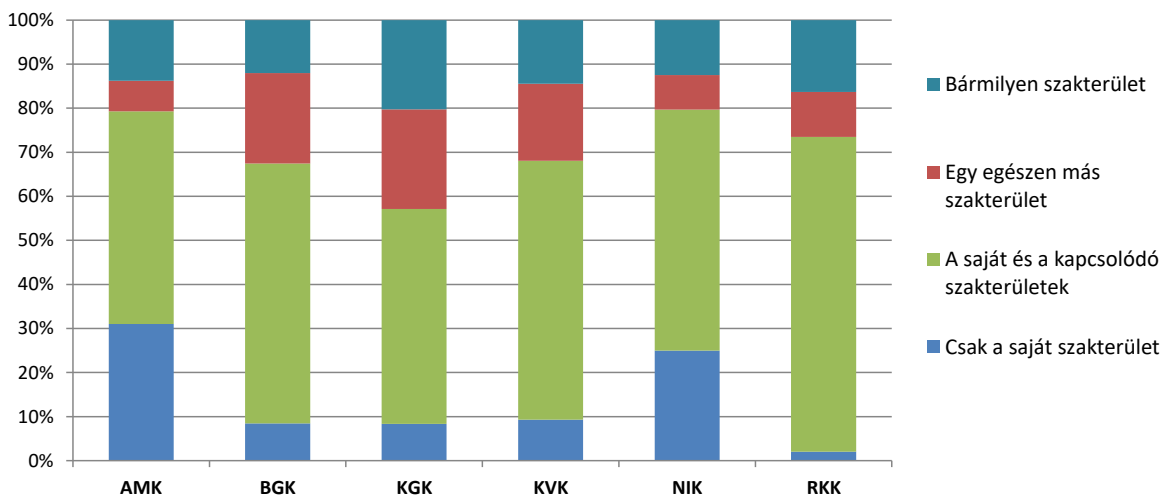




**Munkakör megoszlása a munkát vállaló hallgatóknál**

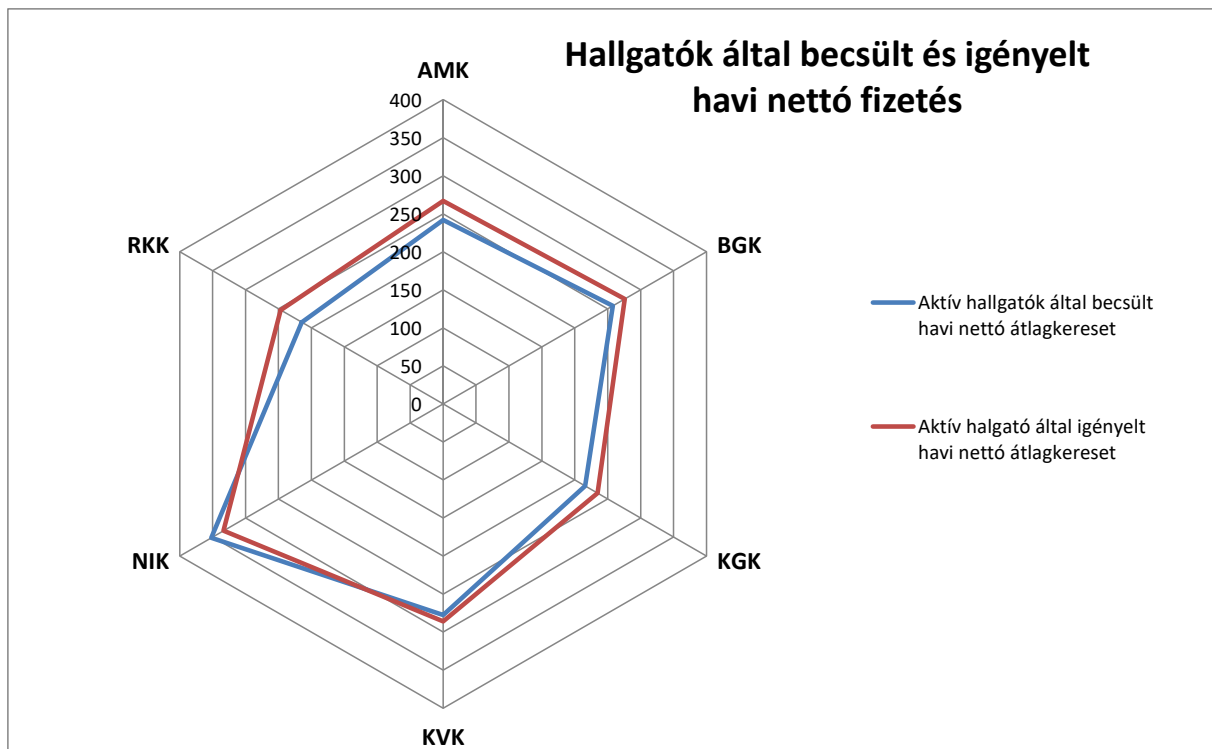
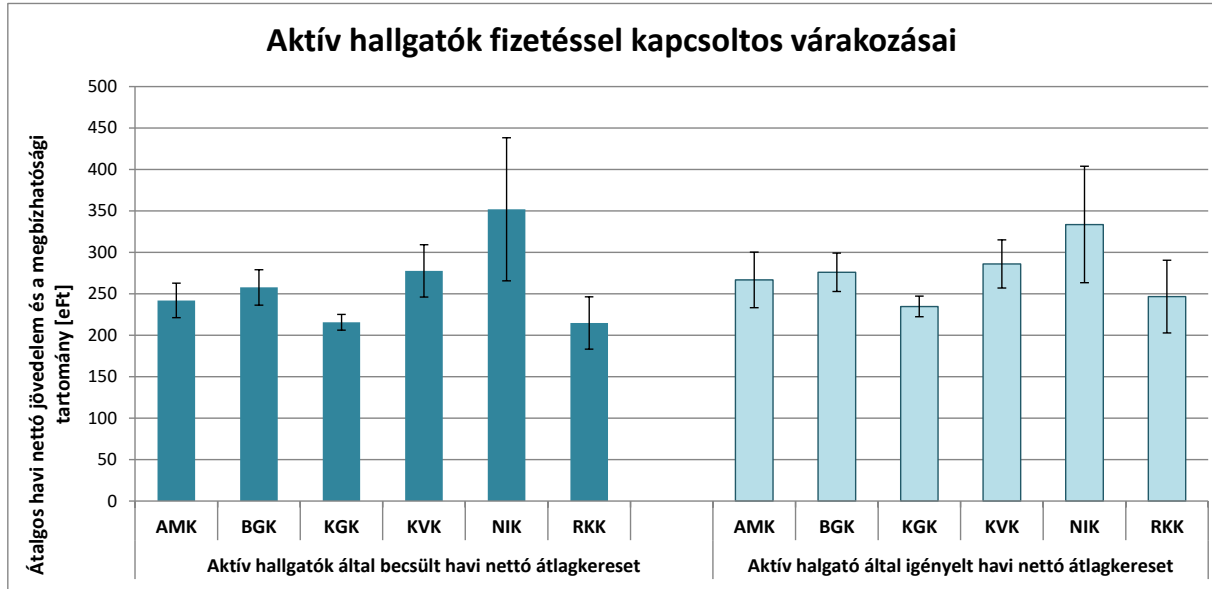


**Véleménye szerint milyen szakterületen végzett tanulmányok felelnek meg a legjobban ennek a munkának?**



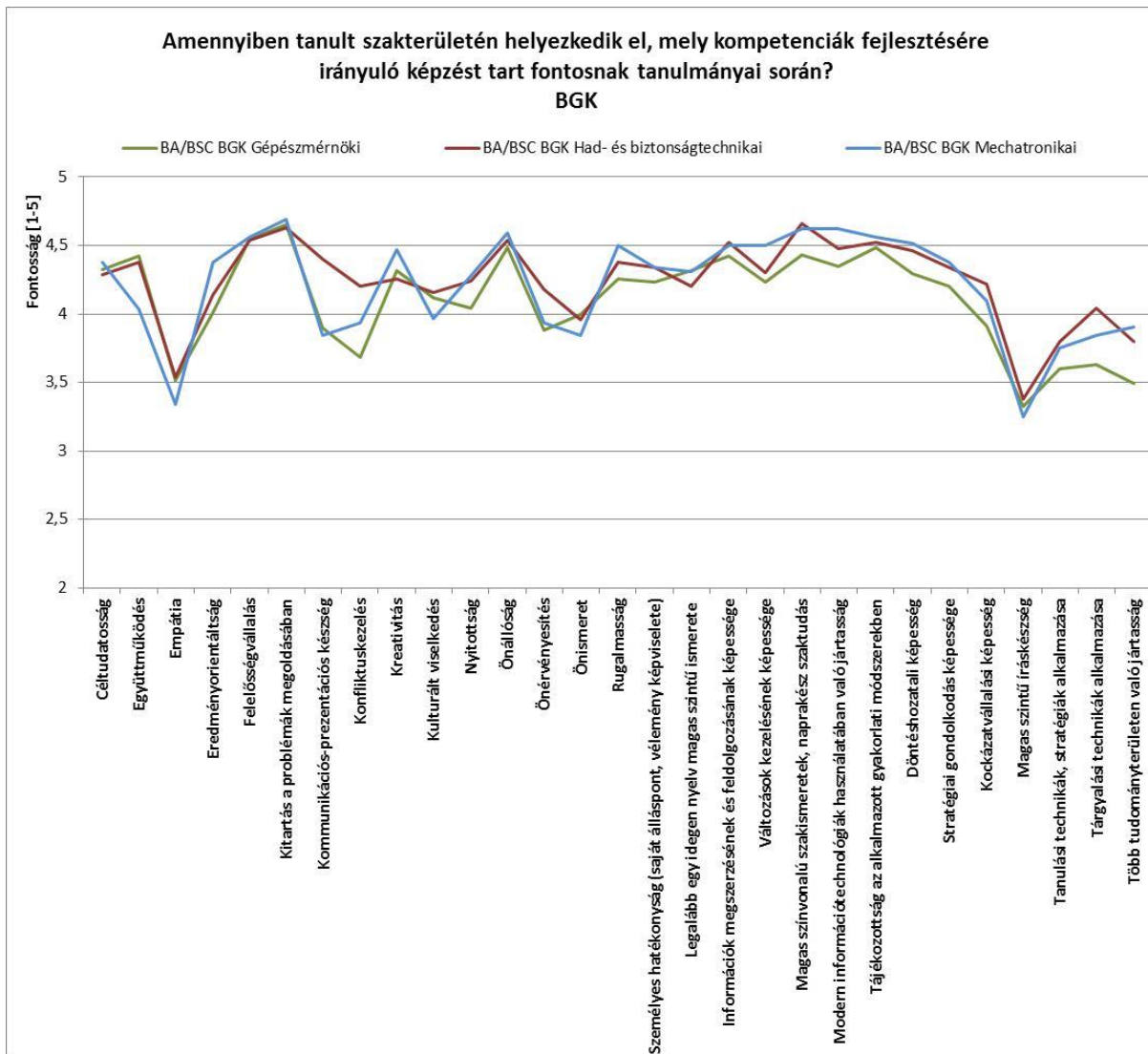


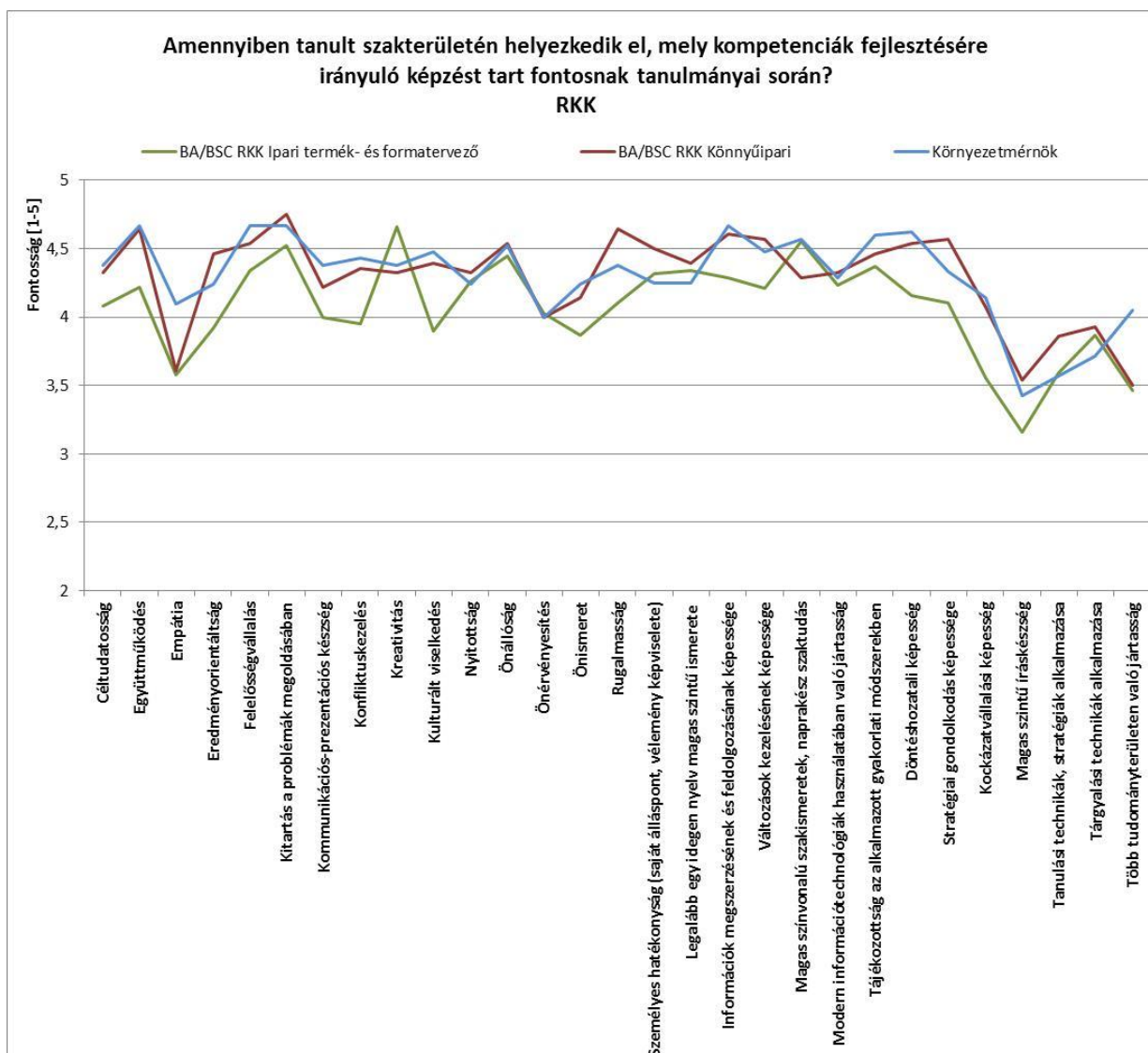
#### 4. Fizetéssel kapcsolatos várakozások

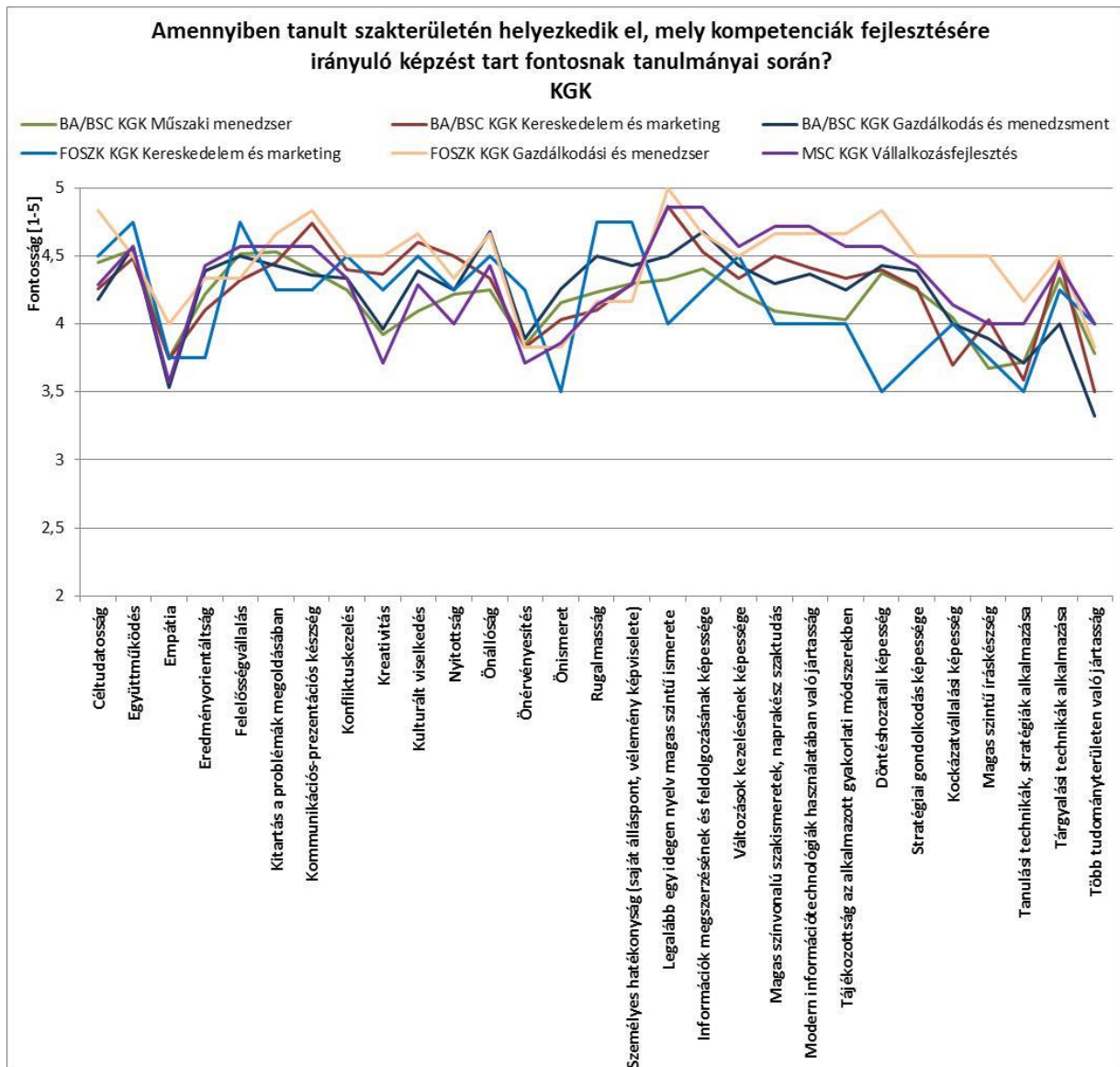




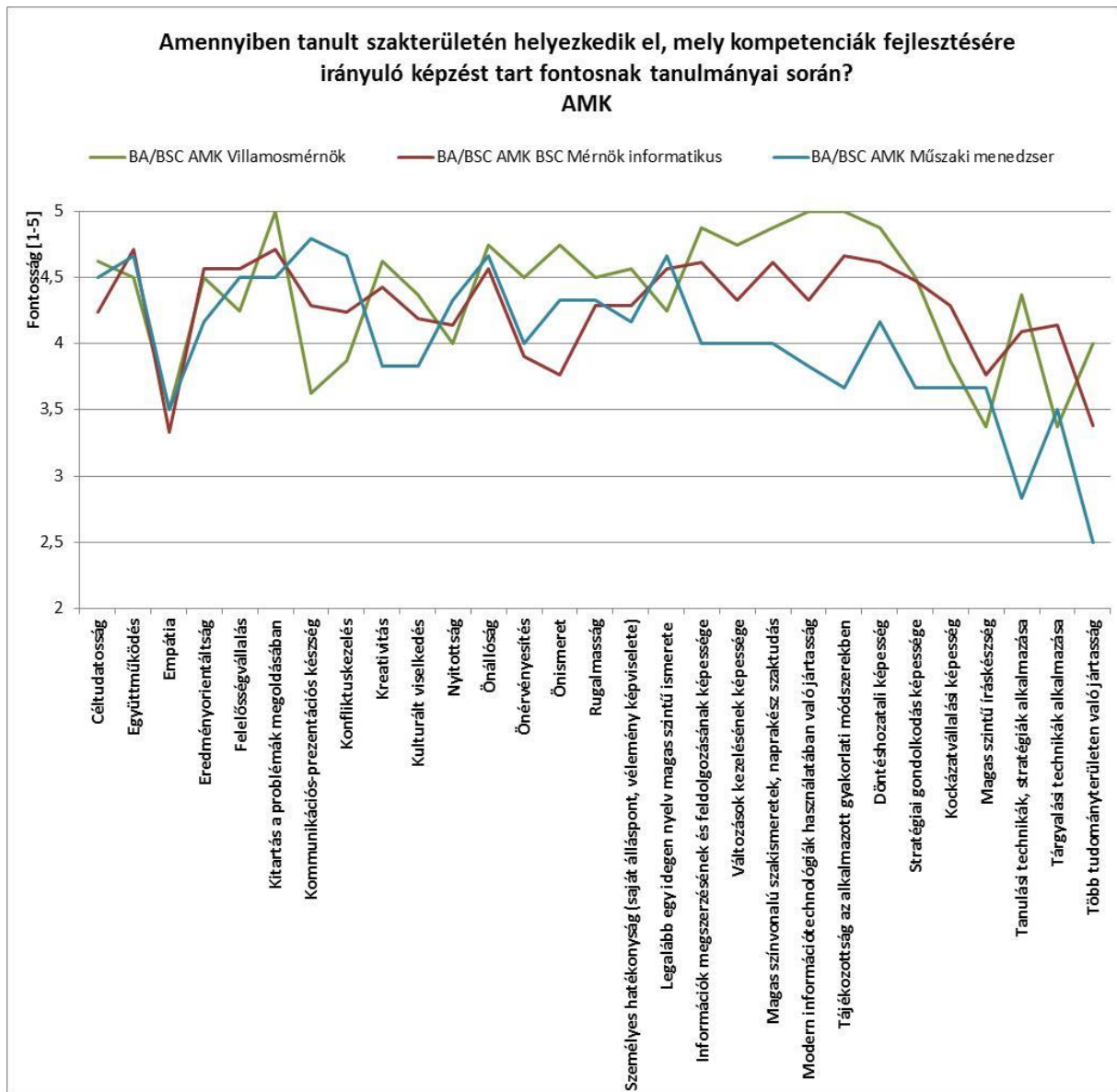
### 5. Képzéssel kapcsolatos elvárások



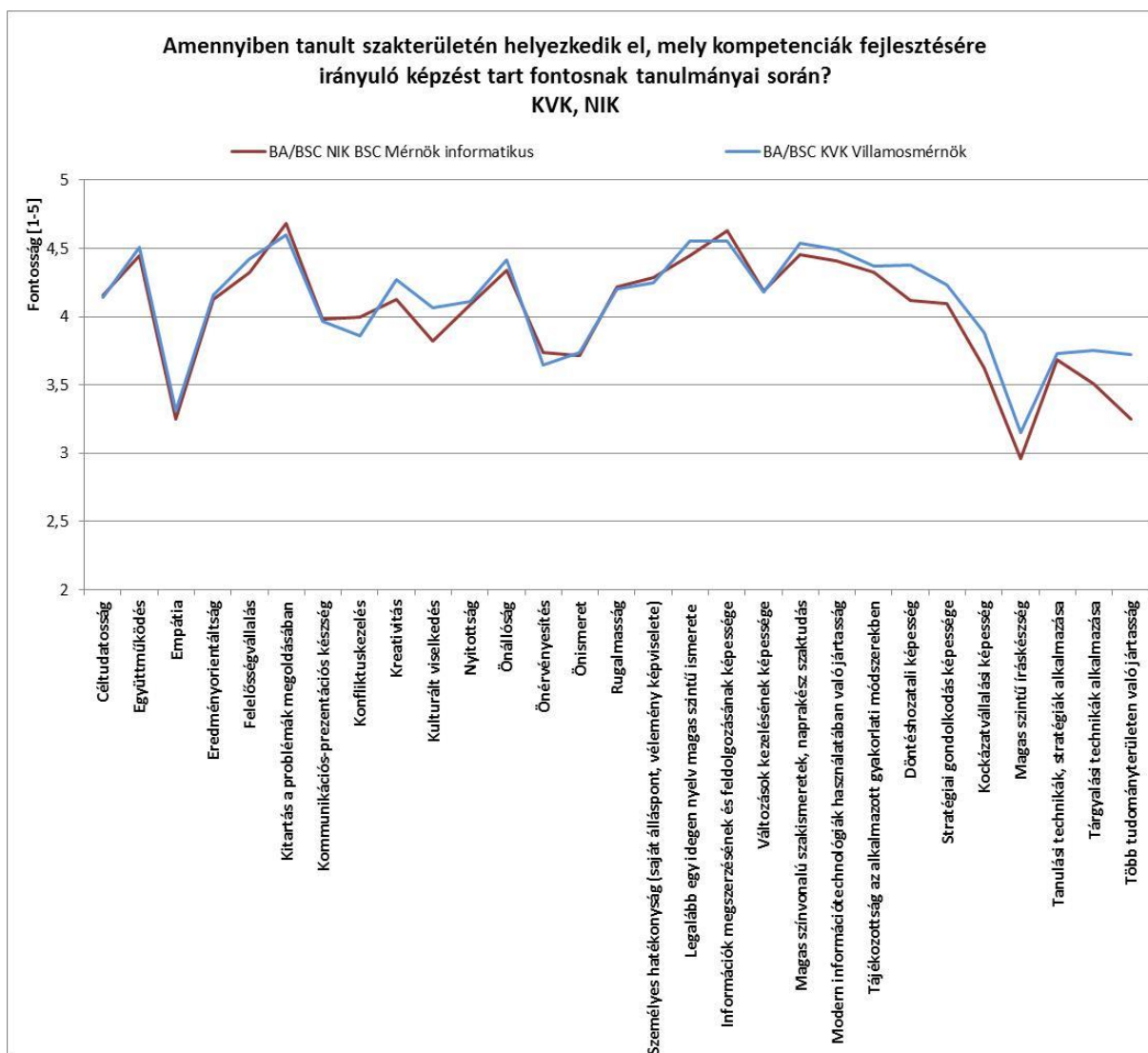






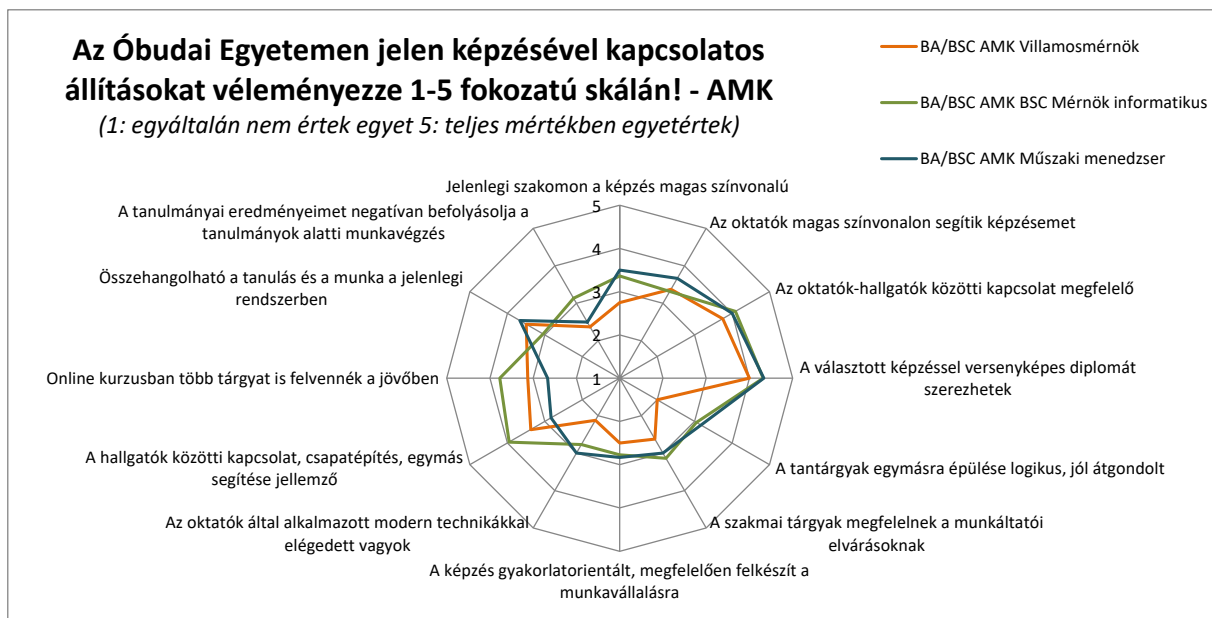
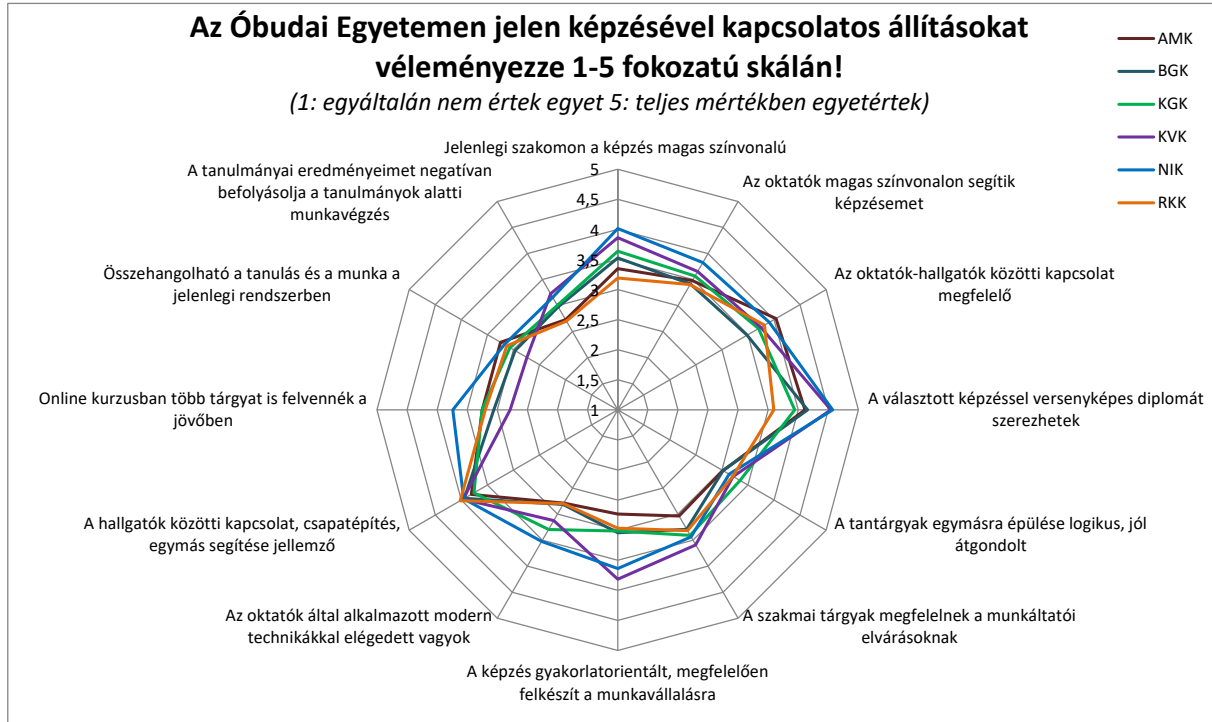








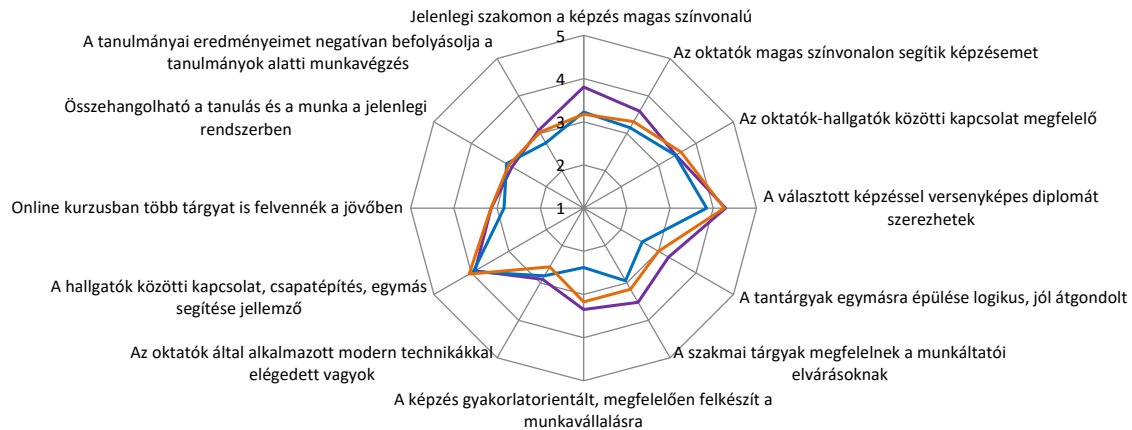
## 6. A jelenlegi képzés megítélése





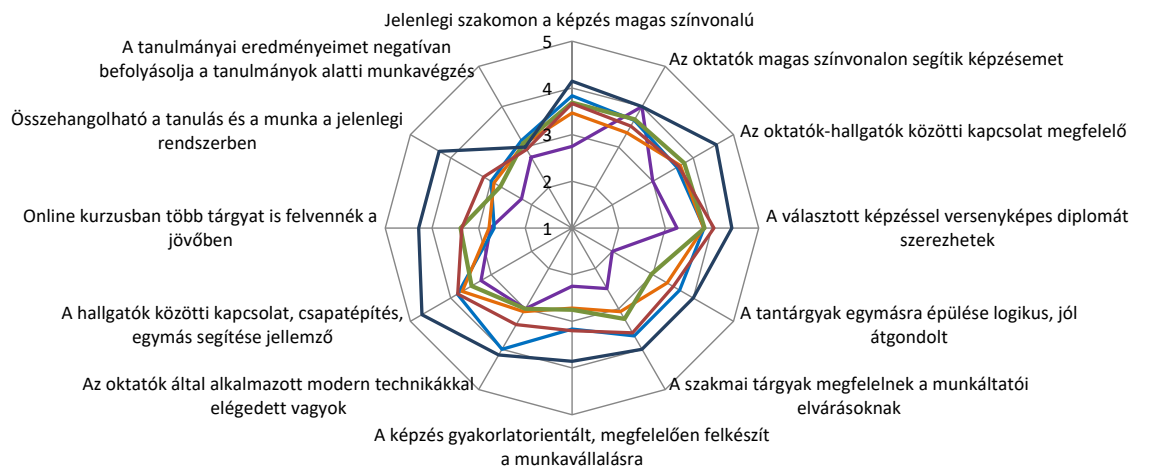
### Az Óbudai Egyetemen jelen képzésével kapcsolatos állításokat véleményezze 1-5 fokozatú skálán! - BGK

(1: egyáltalán nem értek egyet 5: teljes mértékben egyetértek)



### Az Óbudai Egyetemen jelen képzésével kapcsolatos állításokat véleményezze 1-5 fokozatú skálán! - KGK

(1: egyáltalán nem értek egyet 5: teljes mértékben egyetértek)





**Az Óbudai Egyetemen jelen képzésével kapcsolatos állításokat véleményezze 1-5 fokozatú skálán! - RKK**

(1: egyáltalán nem értek egyet 5: teljes mértékben egyetértek)

- Környezetmérnök
- Könnyűipari
- Ipari termék- és formatervező

