

## ÓE DPR Aktív hallgatók

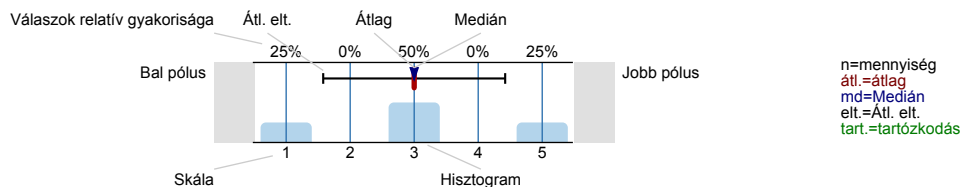
Válaszadók száma = 1210



## Felmérés eredmények

## Jelmagyarázat

Kérdésszöveg



## 1. Kapcsolódás az intézményhez

**1.1. Az intézmény melyik karán tanul?** Kérjük, válasszon az alábbi listából! (Ha több szakon tanul, arra gondoljon, amelyet fontosabbnak, főszakjának tart!)

Bánki Donát Gépész és Biztonságtechnikai Mérnöki Kar	<input type="text"/>	21.9%	n=1206
Kandó Kálmán Villamosmérnöki Kar	<input type="text"/>	27.4%	
Keleti Károly Gazdasági Kar	<input type="text"/>	21.7%	
Neumann János Informatikai Kar	<input type="text"/>	16.6%	
Rejtő Sándor Könnyűipari és Környezetmérnöki Kar	<input type="text"/>	12.4%	

## 1.2. Tanulmányait mely képzési szinten folytatja?

Alapképzés (BA/BSc)	<input type="text"/>	86.9%	n=1206
Mesterképzés (MA/MSc)	<input type="text"/>	8.5%	
Doktori képzés (PhD)	<input type="text"/>	0.2%	
Felsőfokú szakképzés	<input type="text"/>	1.8%	
Szakirányú továbbképzés	<input type="text"/>	1.7%	
Hagyományos főiskolai képzés	<input type="text"/>	0.9%	

**1.8. Az ebben az intézményben, ezen a szakon tanuló többi diák tanulmányi eredményéhez képest az Ön tanulmányi eredménye jellemzően jobb, vagy rosszabb?**

sokkal rosszabb, mint a többieké	<input type="text"/>	1.4%	n=1200
valamivel rosszabb, mint a többieké	<input type="text"/>	11%	
kb. ugyanolyan, mint a többieké	<input type="text"/>	48.5%	
valamivel jobb, mint a többieké	<input type="text"/>	32.3%	
sokkal jobb, mint a többieké	<input type="text"/>	6.8%	

## 1.9. Szeretne-e továbbtanulnia az elkövetkező 2-3 évben az alábbi képzések valamelyikén?

Felsőfokú szakképzés

Igen, az Óbudai Egyetemen	<input type="text"/>	15.9%	n=1114
Igen, más felsőoktatási intézményben	<input type="text"/>	6.3%	
Nem szeretnék	<input type="text"/>	77.8%	

## Alapképzés (BA/BSc)



## Mesterképzés (MA/MSc)



## Szakirányú továbbképzés, rezidensképzés



## Doktori (PhD, DLA) képzés



## Vállalat által szervezett tanfolyam, tréning



## Egyéb képzési forma



## 2. Egyéb felsőfokú tanulmányok

## 2.1. Tanul jelenleg egyéb szakon is az Óbudai Egyetemen vagy más felsőoktatási intézményben?



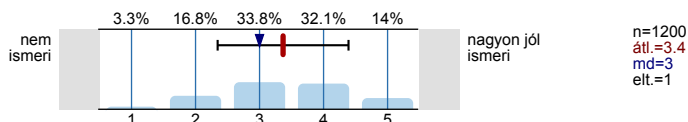
## 2.2. Van már felsőfokú végzettsége?



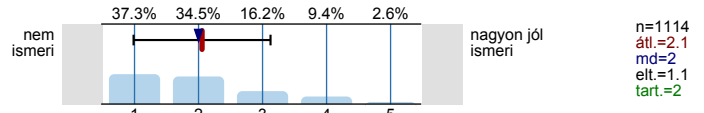
## 3. Nemzetközi tapasztalatok

## 3.1. Milyen szintű nyelvtudása van az alábbi idegen nyelvekből?

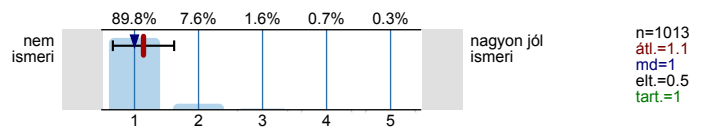
## Angol nyelvből:



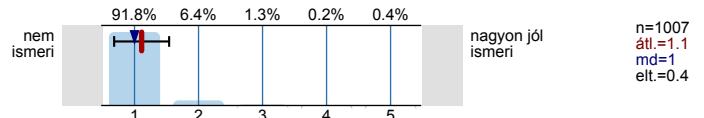
## Német nyelvből:



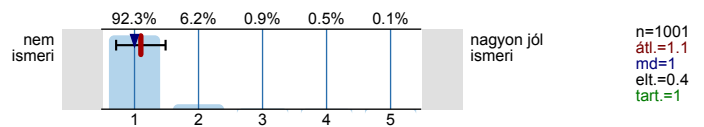
## Francia nyelvből:



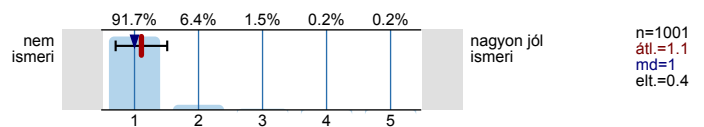
## Olasz nyelvből:



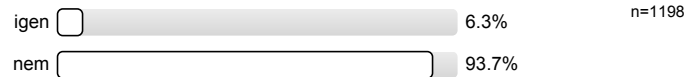
## Spanyol nyelvből:



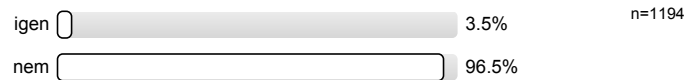
## Orosz nyelvből:



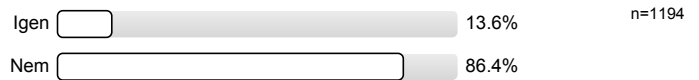
## 3.2. Beszél Ön egyéb idegen nyelven?



## 3.4. Felsőfokú tanulmányai alatt tanult hosszabb-rövidebb ideig külföldön?



## 3.5. Dolgozott Ön hosszabb-rövidebb ideig külföldön?



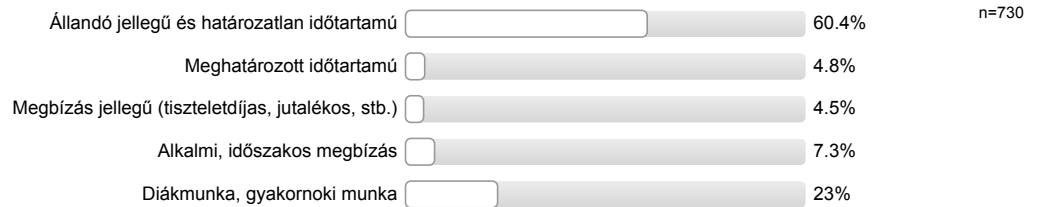
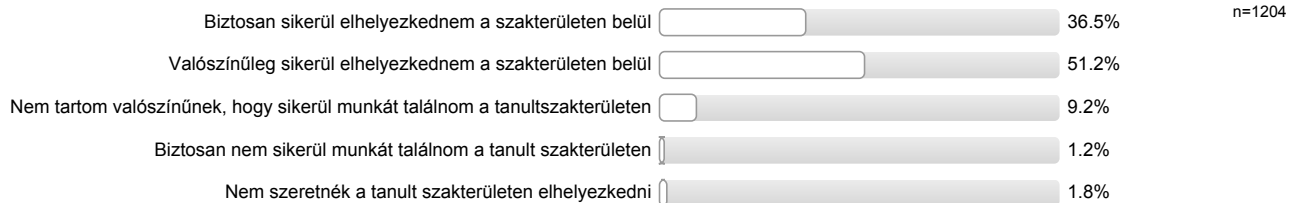
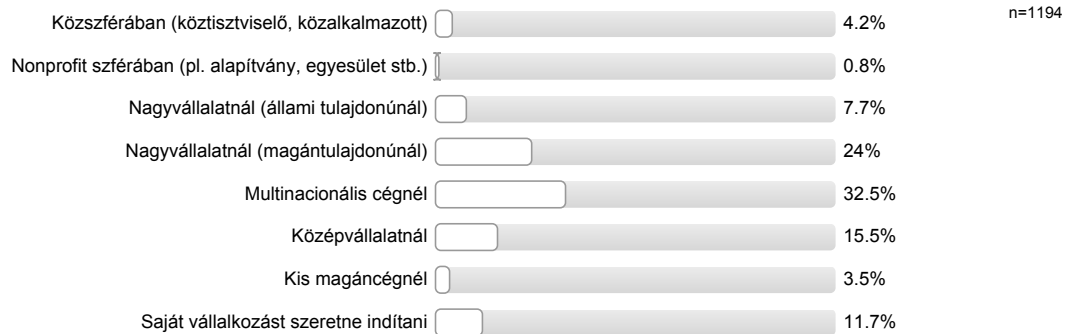
## 3.6. A végzettség megszerzése után tervez-e külföldi munkavállalást?



## 4. Kapcsolódás a munka világához

## 4.1. Jelenleg dolgozik Ön?



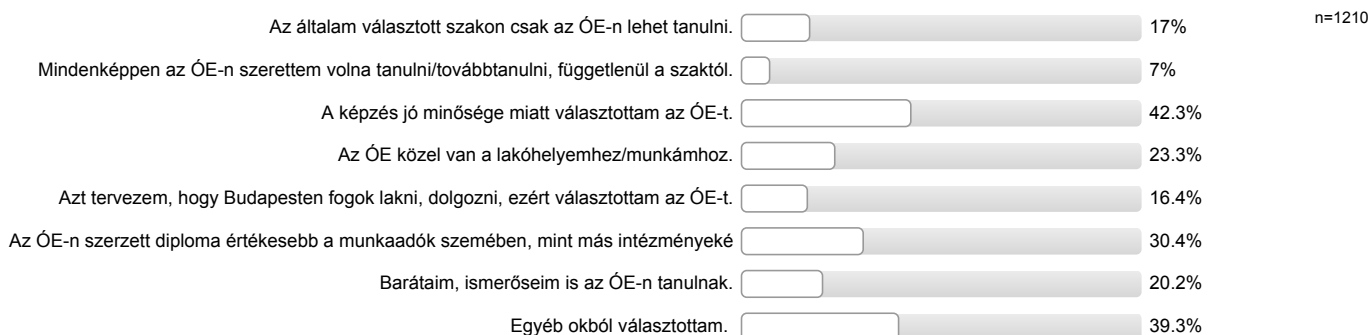
**4.1.1. Ez a munkaviszony:****4.1.2. Minek tekinti magát inkább?****4.1.3. Véleménye szerint milyen szakterületen végzett tanulmányok felelnek meg a legjobban ennek a munkának?****4.2. Mennyire tartja valószínűnek a szakterületen belüli elhelyezkedést a szakon szerzett diplomával?****4.6. Ha diploma megszerzése után Magyarországon szeretne elhelyezkedni, milyen munkahelyet választana?****5. Személyes adatok****5.1. Az Ön neme?**

### 5.8. Van a családjában az Önéhez hasonló szakterületen végzettséget szerzett, e szakterületen dolgozó családtag? Kérjük a szülői és nagyszülői körre gondoljon!



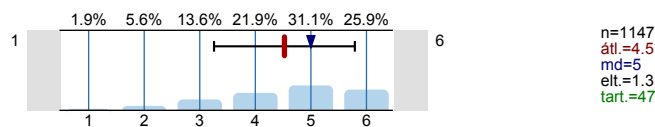
### 6. Jelenlegi képzésével kapcsolatos kérdések

#### 6.1. Mely tényezők voltak hatással arra, hogy az Óbudai Egyetemet (ÓE) választotta tanulása/továbbtanulása szinteréül? Az alábbi állításoknál jelölje „igen”-nel azokat, melyeket Önre nézve igazak. (Több válasz is megjelölhető.)

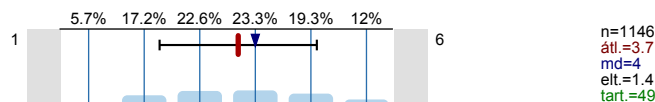


#### 6.2. Milyen általános képességek, jártasság fontos Ön szerint a sikeres munkavállaláshoz, melynek megszerzésében, fejlesztésében segíthet az Óbudai Egyetem?

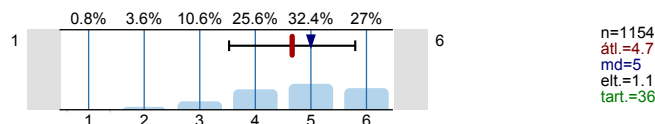
A logikus gondolkodást támogató természettudományos alapismeretek és használata



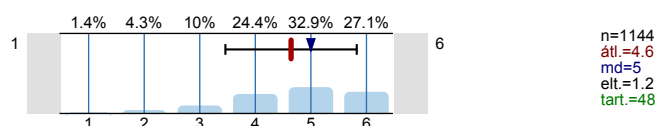
A szervezeti és gazdasági kérdésekben alapot adó közgazdasági és menedzsment ismeretek, készségek



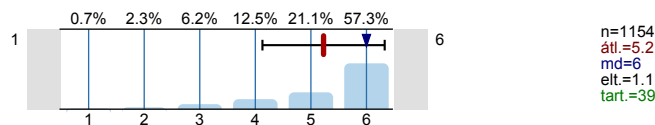
A végzettség szakterületéhez tartozó elméleti ismeretek



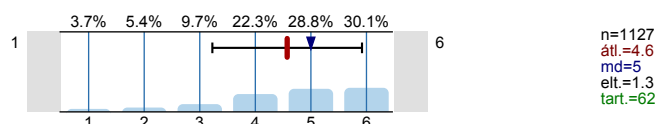
A csoportmunkát és a kreatív technikákat eredményessé tevő ismeretek



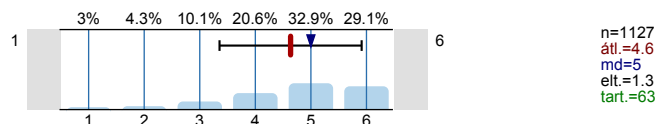
A szakterülethez tartozó, elmélyült (megvalósítás szintű) gyakorlati ismeretek



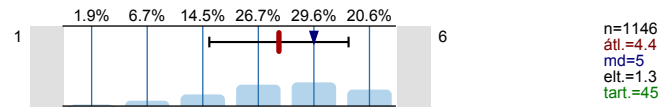
Általános, a kommunikációt támogató nyelvtudás



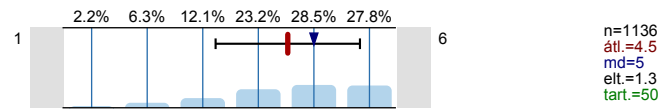
Szakmai nyelvhasználatot támogató nyelvtudás (szaknyelv)



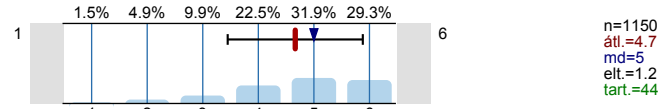
## Általános informatikai alkalmazások



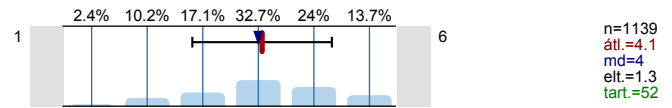
## A szakterülethez tartozó, elmélyült (megvalósítás szintű) informatikai ismeretek



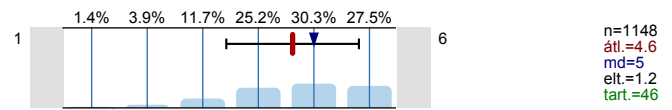
## Képesség a tanulásra, önképzésre



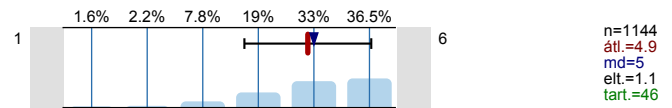
## Írásbeli kifejezőkészség



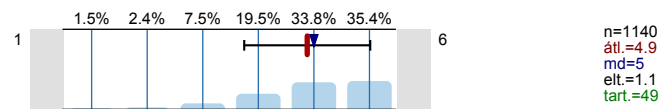
## Kapcsolatteremtő, kommunikációs készség



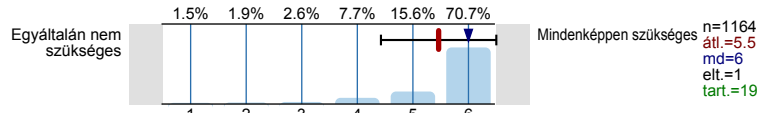
## Kitűzött célok megvalósításának képessége



## Képesség az újításra, új dolgok önálló felfedezésére

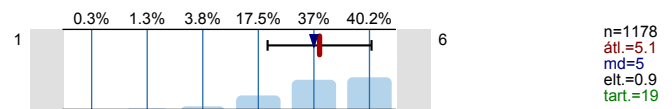


## 6.3. Mennyire tartja fontosnak, hogy képzéshez szakmai gyakorlat is kapcsolódjon?

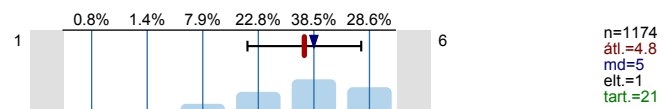


## 6.4. Ha a tanulmányait befejezve munkát keres majd, mit gondol, mennyire fognak számítani a következő tényezők?

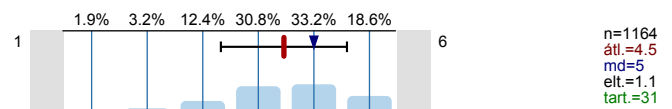
## A munka szakmai, tartalmi része



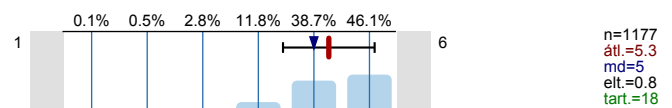
## Szakmai előmenetel, karrierépítés



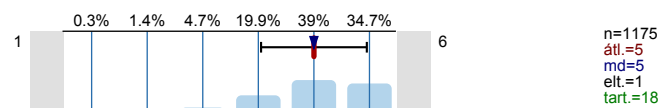
## Szakmai presztízs



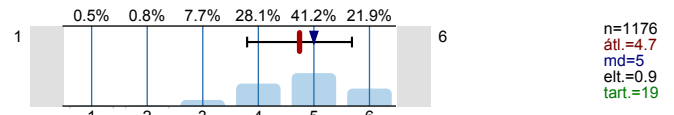
## Jövedelem, juttatások



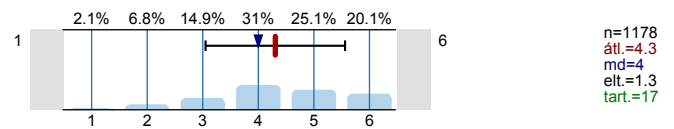
## A munka személyi körülményei



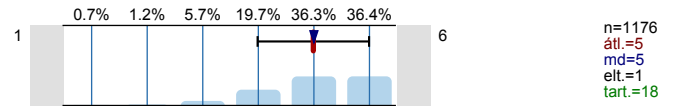
A munka tárgyi körülményei



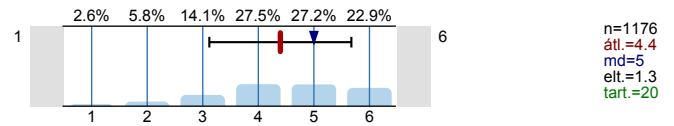
Rugalmas munkaidő



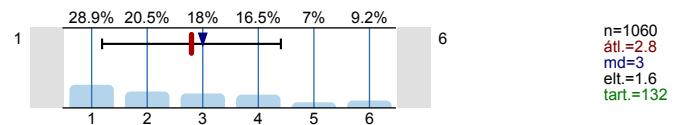
Szakmai továbbképzés, fejlődés lehetősége



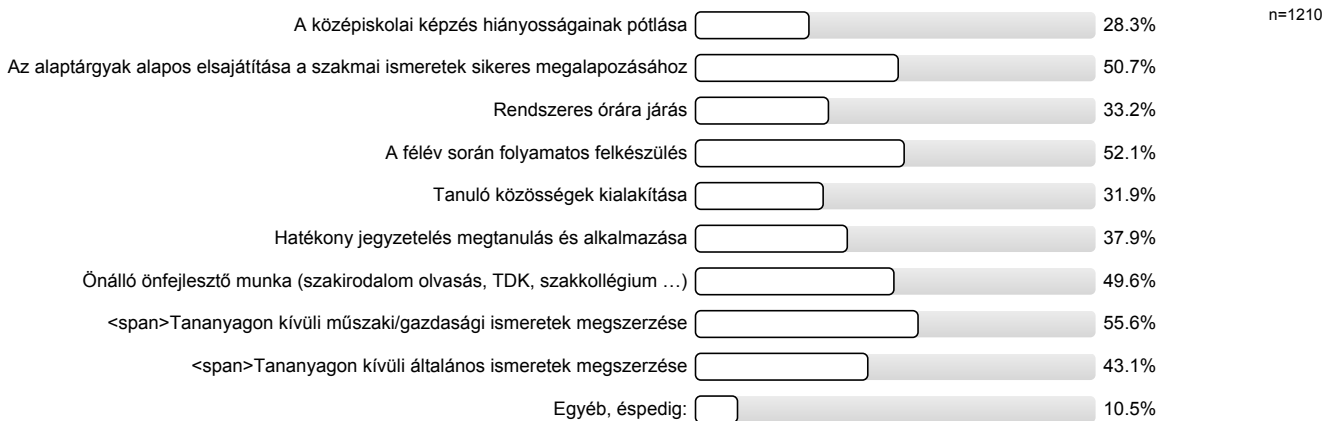
Munkaidő hossza



Csak az számít, hogy állás legyen



**6.6. Tanulmányai során mit kell (kellene) tennie ahhoz, hogy az elképzelése szerinti szakember váljék Önből? Jelölje be a legfontosabbnak tartott elemeket!**



Köszönjük, hogy a kérdőív kitöltésével segítette a Diplomás Pályakövetési Rendszer működtetését. A tavalyi felméréssel kapcsolatos értékelést a [mir.uni-obuda.hu](http://mir.uni-obuda.hu) honlapon tudja megtekinteni. Jelen felmérés eredményeiről szintén itt kaphat tájékoztatást. A nyereménysorsolás szerencsés nyertesait e-mailben, illetve a [mir.uni-obuda.hu](http://mir.uni-obuda.hu) honlapon értesítjük.

*Minőségirányítási központ munkatársai*