

## Felmérés eredmények

## Jelmagyarázat

Kérdésszöveg



## Kedves végzős hallgatónk!

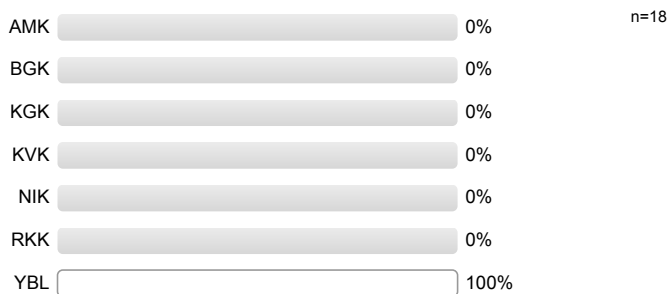
Az Óbudai Egyetem fontos célja az intézmény által nyújtott képzés és támogató szolgáltatások fejlesztése. Ebben nagy mértékben támaszkodik a végzős hallgatók véleményére. Jelen kérdőív célja a záróvizsgáló hallgatók véleményének megismerése.

Kérjük, értékelje az alább területekkel kapcsolatos elégedettségét és az Ön által megítélt fontosságát 6 fokozatú skálán, illetve válaszoljon a további kérdésekre! Az adatszolgáltatás önkéntes.

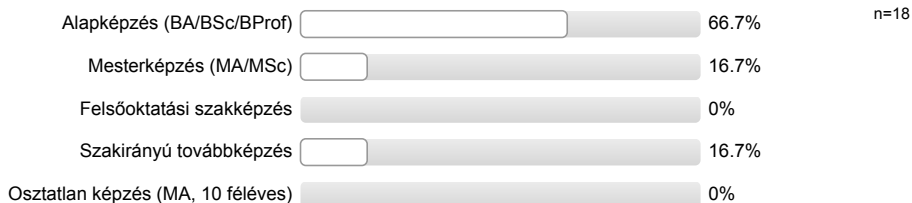
Segítségét és válaszait köszönjük!

Minőségirányítási szervezet munkatársai

## Az egyetem melyik karán/központjában záróvizgázott?



## Tanulmányait mely képzési szinten zárta le a záróvizgán?



## Milyen alapképzési szakon zárta le tanulmányait?



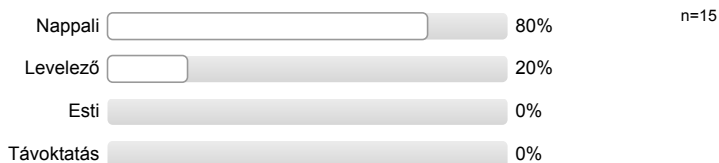
## Milyen mesterképzési szakon zárta le tanulmányait?



## Milyen szakirányú továbbképzési szakon zárta le tanulmányait?



## Tagozat:

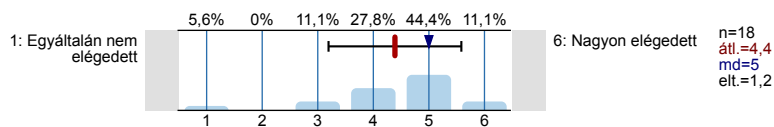


## Átlagos tanulmányi eredménye, mellyel a szakot végezte:

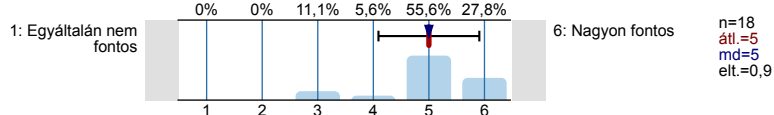


## Szak, specializáció oktatási tevékenységének értékelése (elégedettség és fontosság)

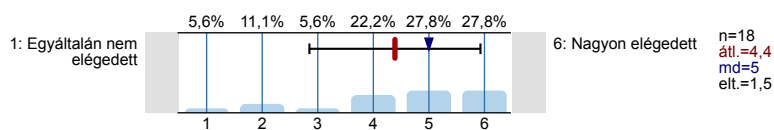
## A választott szak/specializáció oktatási tevékenysége összességében



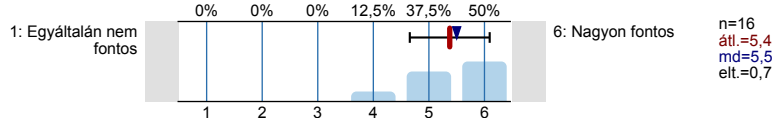
## A választott szak/specializáció oktatási tevékenysége összességében - FONTOSÁG



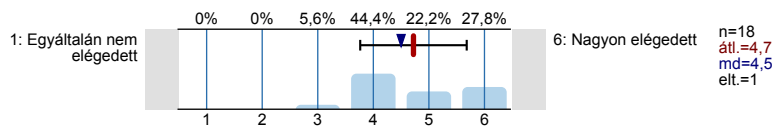
## A szak/specializáció tantárgyi struktúrájának kialakítása



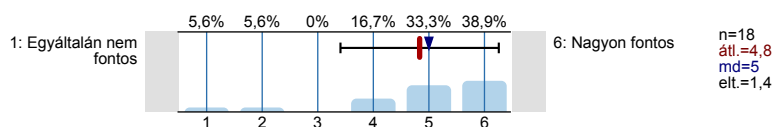
## A szak/specializáció tantárgyi struktúrájának kialakítása - FONTOSÁG



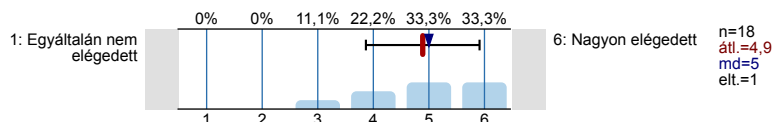
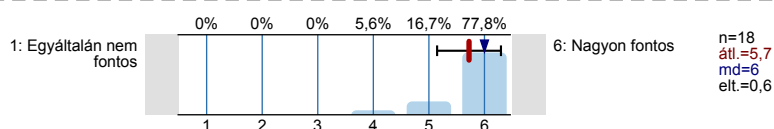
## A tantárgyak egymásra épülése



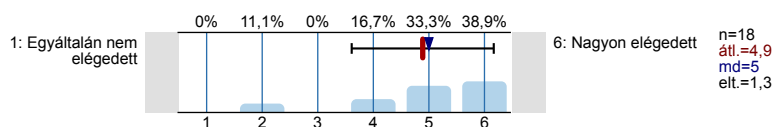
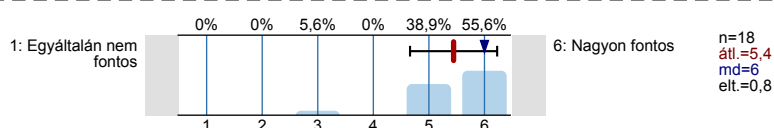
## A tantárgyak egymásra épülése - FONTOSÁG



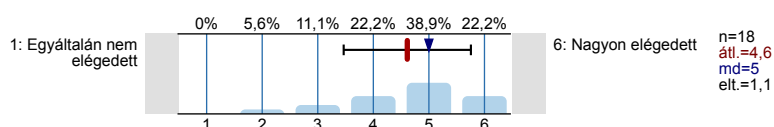
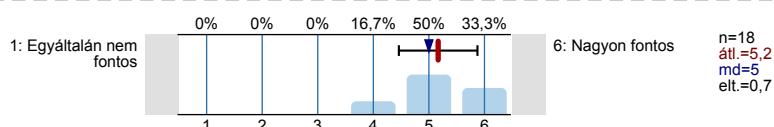
## Az oktatók szakmai, pedagógiai felkészültsége

Az oktatók szakmai, pedagógiai felkészültsége - **FONTOSSÁG**

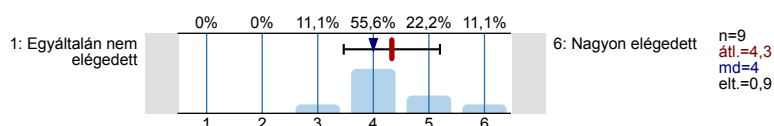
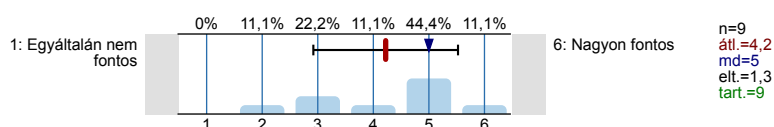
## A szak/specializáció oktatói és hallgatói közötti kapcsolat

A szak/specializáció oktatói és hallgatói közötti kapcsolat - **FONTOSSÁG**

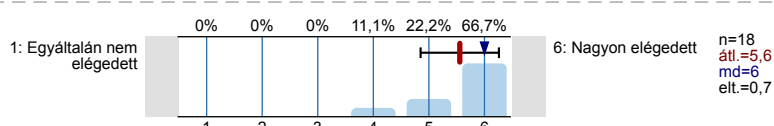
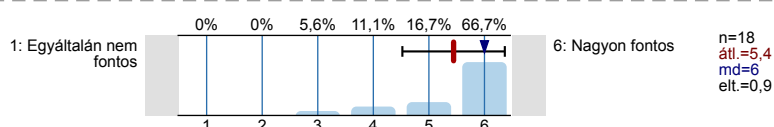
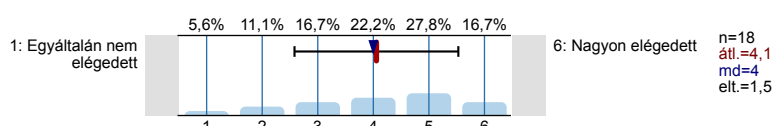
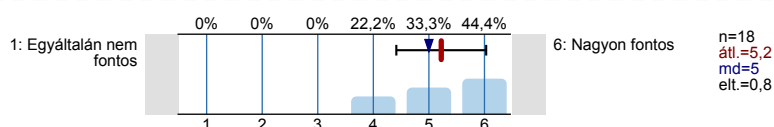
## A képzési idő tárgyakkal való hasznos kitöltése

A képzési idő tárgyakkal való hasznos kitöltése - **FONTOSSÁG**

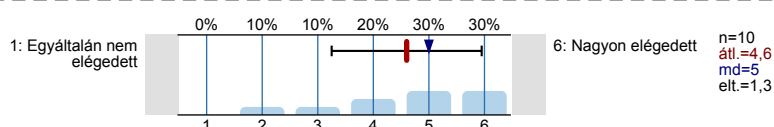
## A kutatásokba való bekapcsolódás lehetősége

A kutatásokba való bekapcsolódás lehetősége - **FONTOSSÁG**

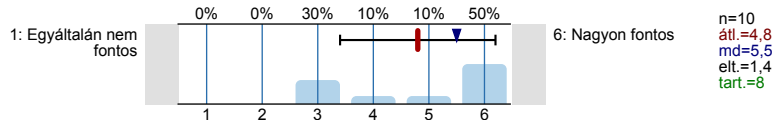
## A záróvizsga számonkérés illeszkedése a tanultakhoz

A záróvizsga számonkérés illeszkedése a tanultakhoz - **FONTOSSÁG****Általános oktatási infrastruktúra értékelése (elégedettség és fontosság)**Az intézmény által biztosított oktatási infrastruktúra **összességében**Az intézmény által biztosított oktatási infrastruktúra **összességében - FONTOSSÁG**

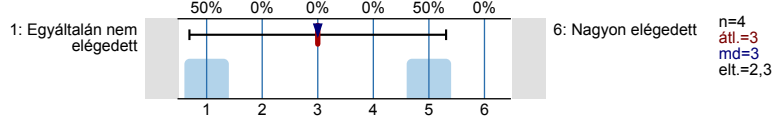
## A könyvtár által nyújtott szolgáltatások oktatás és tanulás támogatása



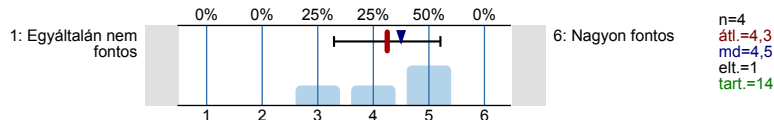
A könyvtár által nyújtott szolgáltatások oktatás és tanulás támogatása - **FONTOSSÁG**



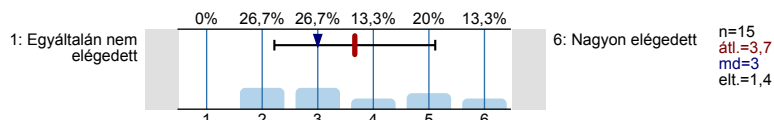
Az Egyetem által biztosított kollégiumi ellátás



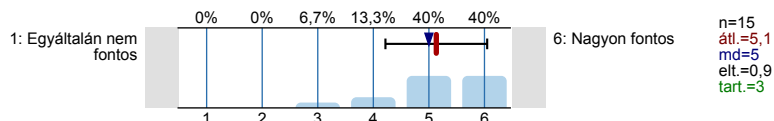
Az Egyetem által biztosított kollégiumi ellátás - **FONTOSSÁG**



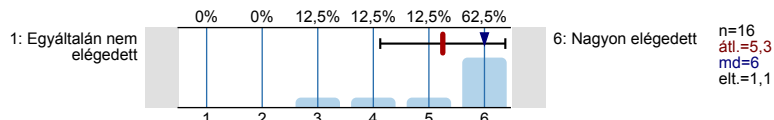
Az Egyetem alap informatikai felszereltsége



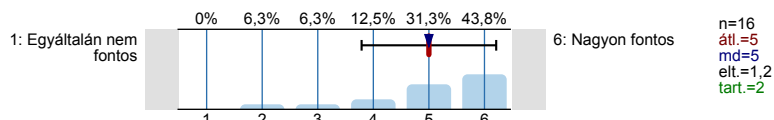
Az Egyetem alap informatikai felszereltsége - **FONTOSSÁG**



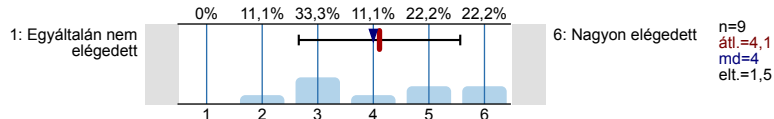
Az intézményen belüli étkezési lehetőségek



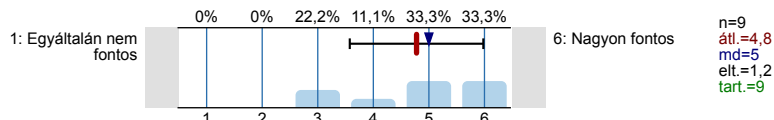
Az intézményen belüli étkezési lehetőségek - **FONTOSSÁG**



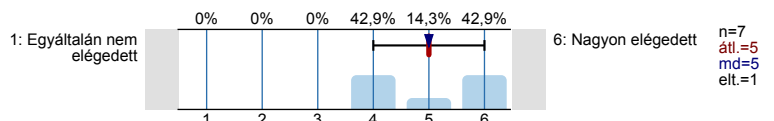
A sportolási lehetőségek az intézményen belül



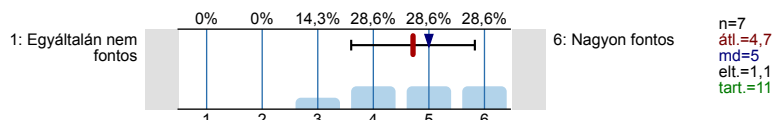
A sportolási lehetőségek az intézményen belül - **FONTOSSÁG**



Hallgatói tanácsadás (pl. karrier, tanulmányi, életviteli tanácsadás) lehetőségei

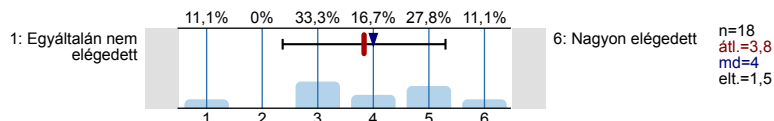


Hallgatói tanácsadás (pl. karrier, tanulmányi, életviteli tanácsadás) lehetőségei - **FONTOSSÁG**

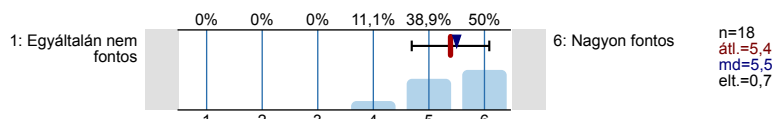


**Az alap- és szaktárgyak oktatását támogató eszközök értékelése (elégedettség és fontosság)**

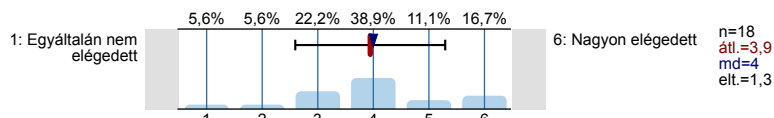
Az előadók/tantermek felszereltsége



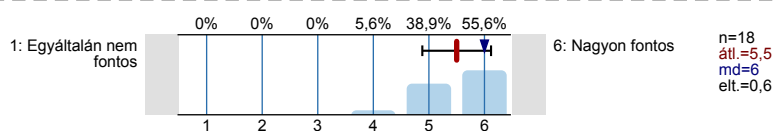
Az előadók/tantermek felszereltsége - **FONTOSSÁG**



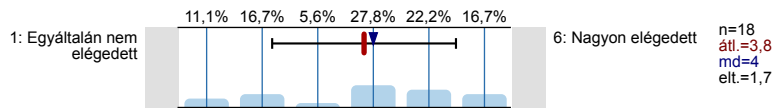
A laborok/műhelyek felszereltsége



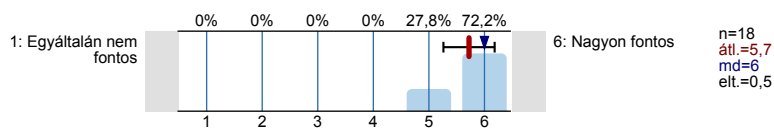
A laborok/műhelyek felszereltsége - **FONTOSSÁG**



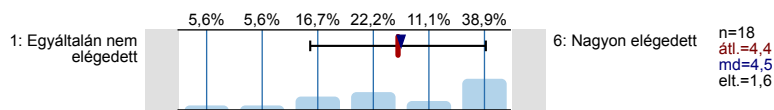
A képzés során biztosított alap és szakmai szoftverek



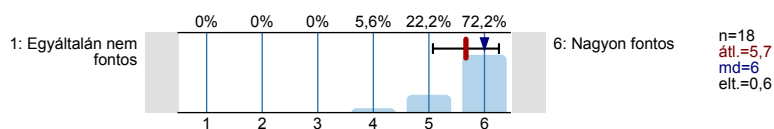
A képzés során biztosított alap és szakmai szoftverek - **FONTOSSÁG**



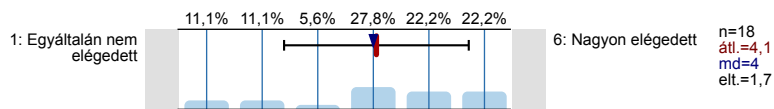
A tankönyvekkel, segédletekkel, elektronikus tananyagokkal való ellátottság



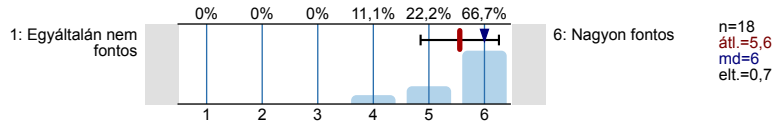
A tankönyvekkel, segédletekkel, elektronikus tananyagokkal való ellátottság - **FONTOSSÁG**



A szakma megismerését, a tudásátadást segítő oktatási eszközök, technikák

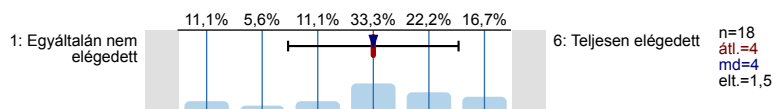


A szakma megismerését, a tudásátadást segítő oktatási eszközök, technikák - **FONTOSSÁG**

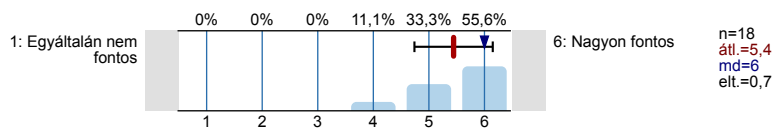


**Oktatás szervezésével kapcsolatos tevékenységek értékelése (elégedettség és fontosság)**

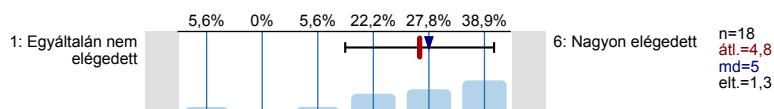
Az oktatás szervezésével kapcsolatos tevékenységeket **összességében**



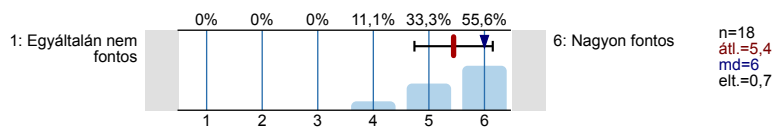
Az oktatás szervezésével kapcsolatos tevékenységeket **összességében - FONTOSSÁG**



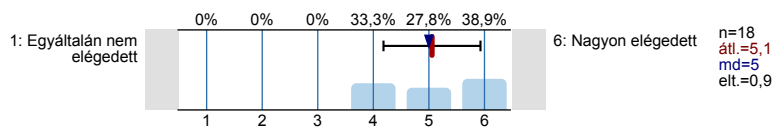
Az órák (előadások, gyakorlatok, laborok) szervezettsége

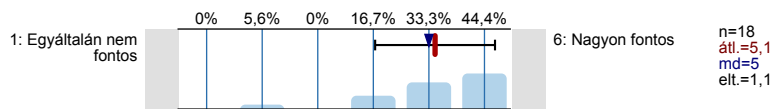


Az órák (előadások, gyakorlatok, laborok) szervezettsége - **FONTOSSÁG**

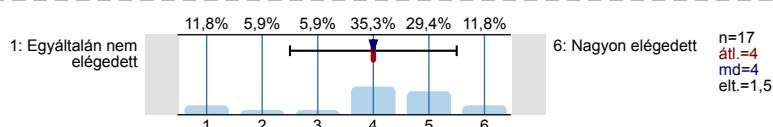
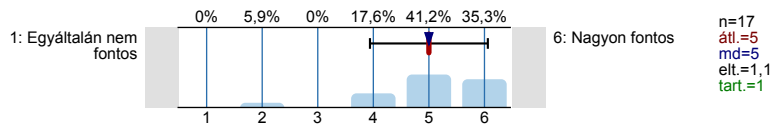


A vizsgák szervezettsége

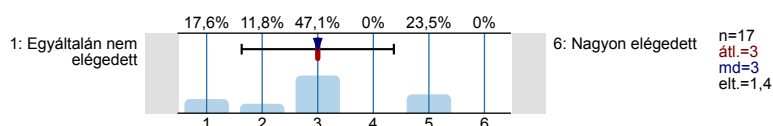
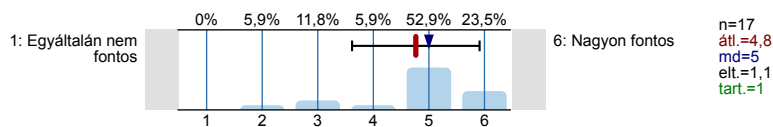


A vizsgák szervezettsége - **FONTOSSÁG**

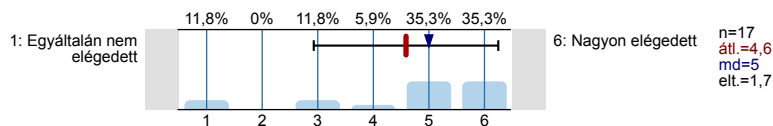
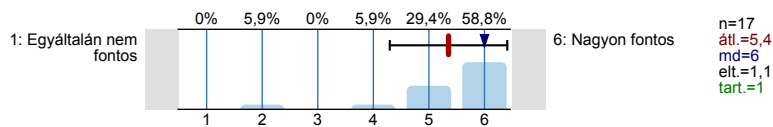
## A Tanulmányi Osztály/Iroda által nyújtott szolgáltatásokat (pl. tájékoztatás, előírások betartása)

A Tanulmányi Osztály/Iroda által nyújtott szolgáltatásokat (pl. tájékoztatás, előírások betartása) - **FONTOSSÁG**

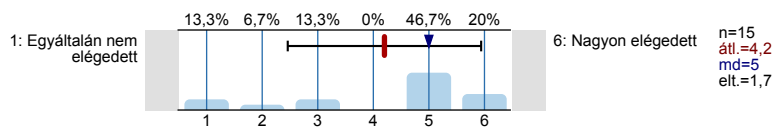
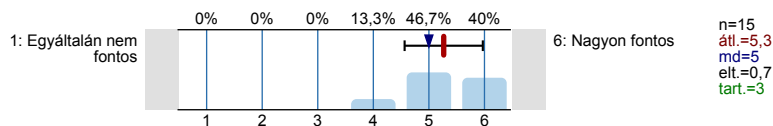
## A Tanulmányi Osztály/Iroda elérhetősége, nyitvatartása

A Tanulmányi Osztály/Iroda elérhetősége, nyitvatartása - **FONTOSSÁG**

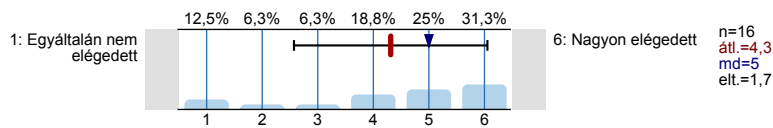
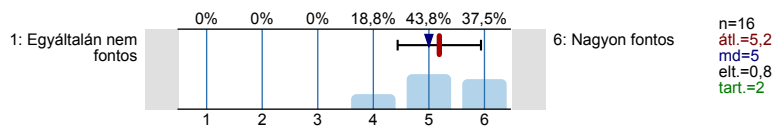
## A Tanulmányi Osztály/Iroda dolgozóinak segítőkészsége

A Tanulmányi Osztály/Iroda dolgozóinak segítőkészsége - **FONTOSSÁG**

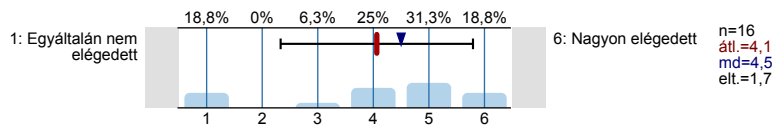
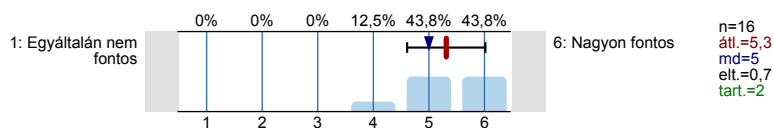
## Az intézetek/szakcsoportok és a Tanulmányi Osztály/Iroda oktatásszervezési tevékenységeinek összhangja

Az intézetek/szakcsoportok és a Tanulmányi Osztály/Iroda oktatásszervezési tevékenységeinek összhangja - **FONTOSSÁG**

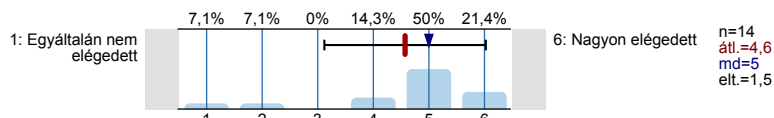
## Az egyetemmel kapcsolatos általános információk hozzáférhetősége

Az egyetemmel kapcsolatos általános információk hozzáférhetősége - **FONTOSSÁG**

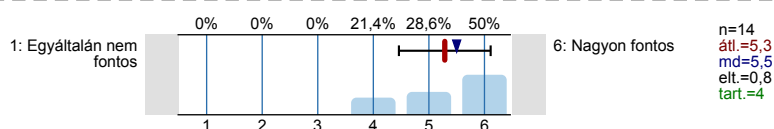
## A karral/központtal kapcsolatos általános információk hozzáférhetősége

A karral/központtal kapcsolatos általános információk hozzáférhetősége - **FONTOSSÁG**

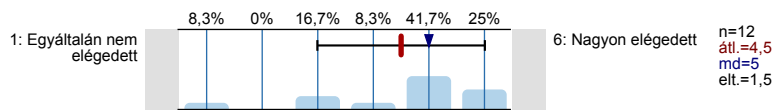
A hallgatói önkormányzat részéről a hallgatók érdekeinek hatékonyan képviselte



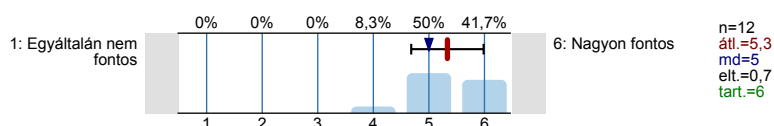
A hallgatói önkormányzat részéről a hallgatók érdekeinek hatékonyan képviselte - **FONTOSSÁG**



A tanulmányi ösztöndíjak rendszere

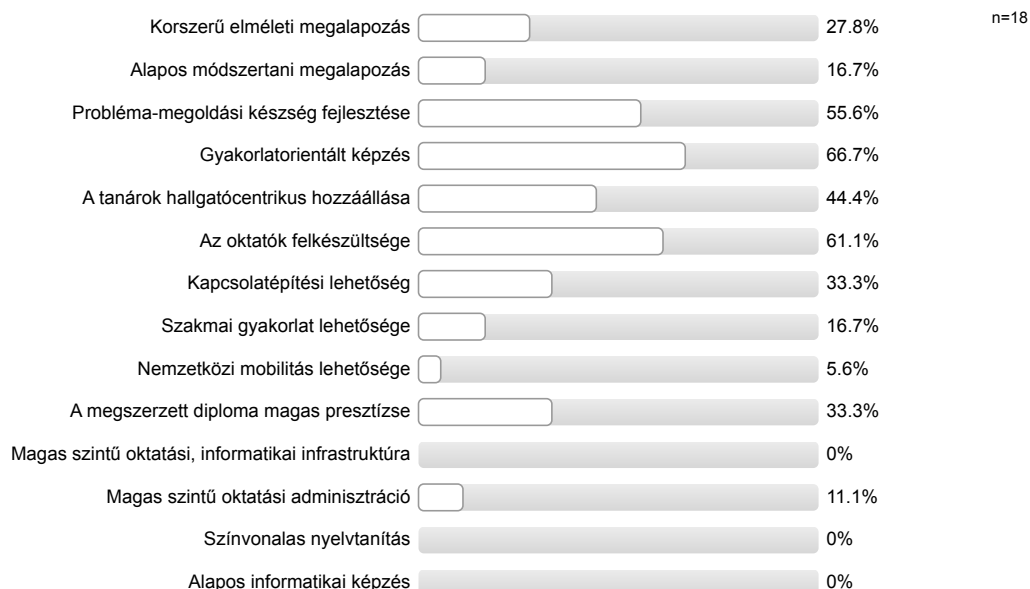


A tanulmányi ösztöndíjak rendszere - **FONTOSSÁG**

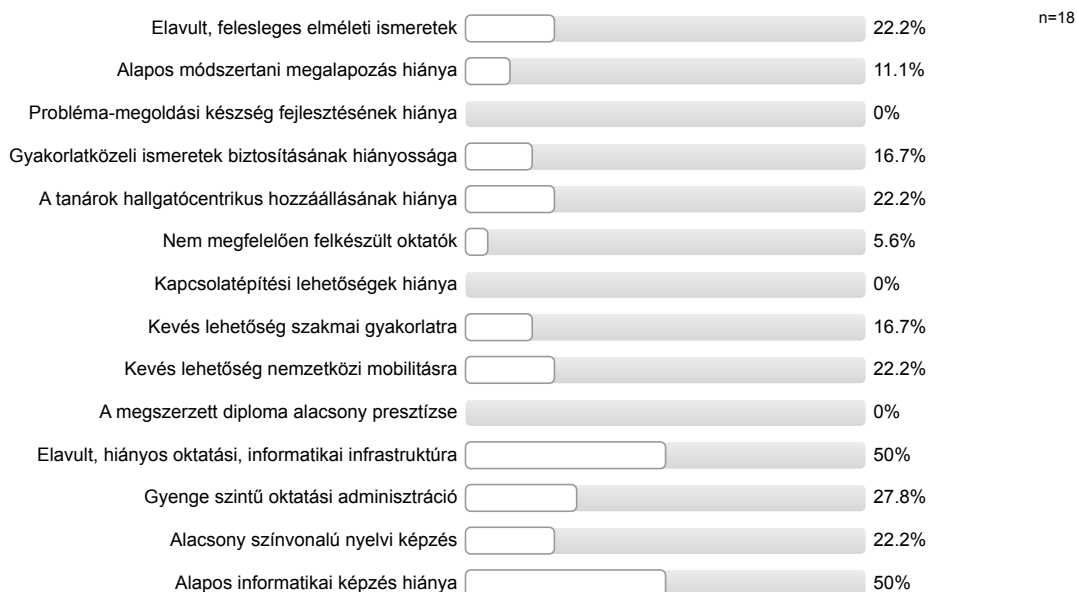


## A képzés erősségei és gyengeségei

Össességében miben látja a szakon folyó képzés erősségeit? Jelöljön meg legfeljebb ötöt!

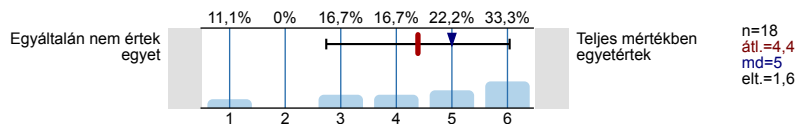


Össességében miben látja a szakon folyó képzés gyengeségeit? Jelöljön meg legfeljebb ötöt!

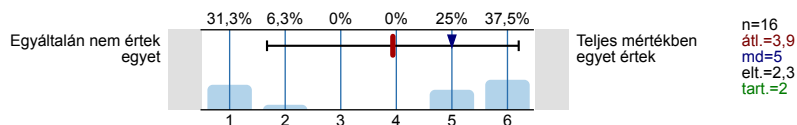


Kérjük, értékelje a szak egészére vonatkozó alábbi állításokat az 1-től 6-ig terjedő skálán!

Össességében a képzéstől azt kaptam, amit vártam.



Ha e szakon újrakezdeném tanulmányaimat, ismét az Óbudai Egyetemet választanám.

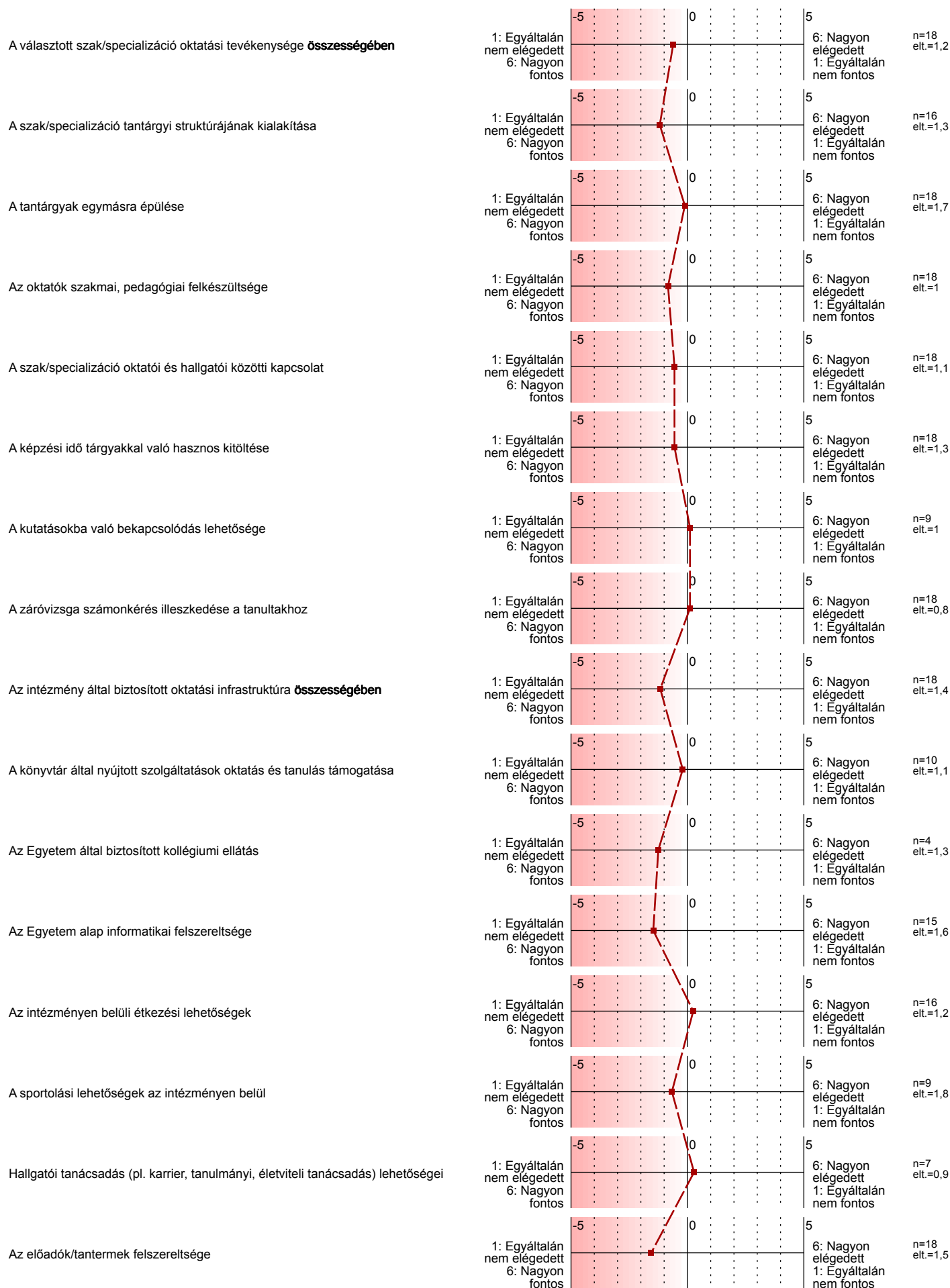


**Köszönjük, hogy a kérdőív kitöltésével segítette az egyetemi fejlesztések megalapozását!**

Az adatok elmentése az internet sebességétől függően néhány másodpercig is eltarthat. Kérjük, várja meg az adatmentés végét jelző üzenet megjelenését! A korábbi felmérésekkel kapcsolatos értékeléseket a [mir.uni-obuda.hu](http://mir.uni-obuda.hu) honlapon tudja megtekinteni. Jelen felmérés eredményeiről szintén itt kaphat tájékoztatást.



# Kettős skálás profilvonal



# Kettős skálás profilvonal

