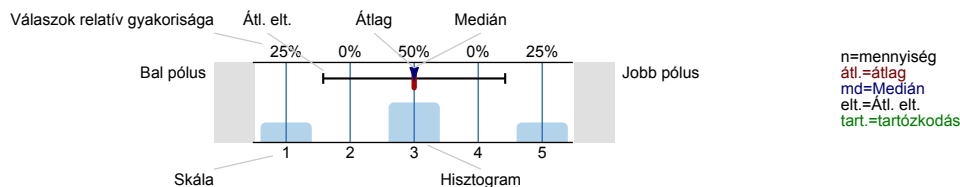


Felmérés eredmények

Jelmagyarázat

Kérdésszöveg



Kedves végzős hallgatónk!

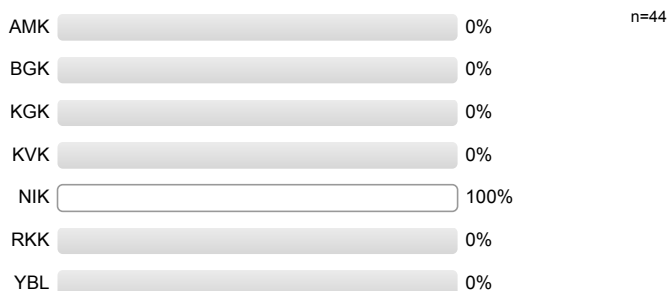
Az Óbudai Egyetem fontos célja az intézmény által nyújtott képzés és támogató szolgáltatások fejlesztése. Ebben nagy mértékben támaszkodik a végzős hallgatók véleményére. Jelen kérdőív célja a záróvizsgázó hallgatók véleményének megismerése.

Kérjük, értékelje az alább területekkel kapcsolatos elégedettségét és az Ön által megítélt fontosságát 6 fokozatú skálán, illetve válaszoljon a további kérdésekre! Az adatszolgáltatás önkéntes.

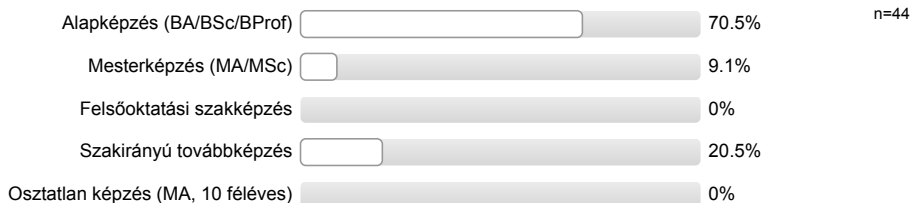
Segítségét és válaszait köszönjük!

Minőségirányítási szervezet munkatársai

Az egyetem melyik karán/központjában záróvizsgázott?



Tanulmányait mely képzési szinten zárta le a záróvizsgán?



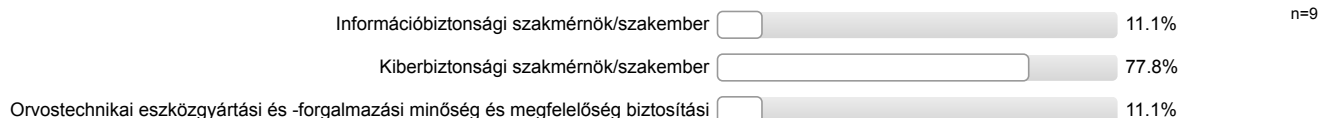
Milyen alapképzési szakon zárta le tanulmányait?



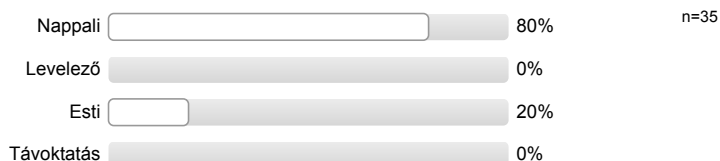
Milyen mesterképzési szakon zárta le tanulmányait?



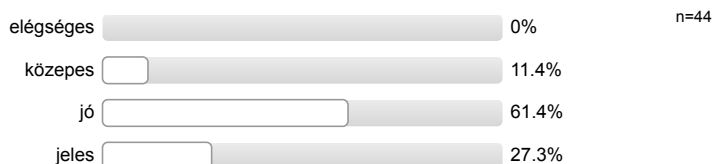
Milyen szakirányú továbbképzési szakon zárta le tanulmányait?



Tagozat:

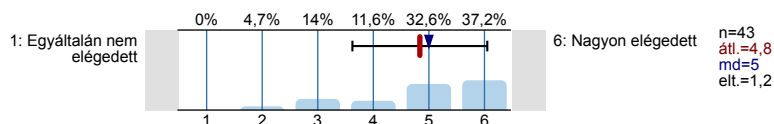


Átlagos tanulmányi eredménye, mellyel a szakot végezte:

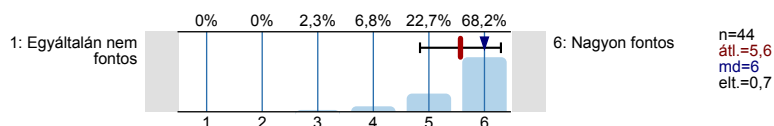


Szak, specializáció oktatási tevékenységének értékelése (elégedettség és fontosság)

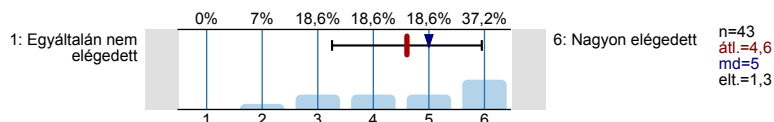
A választott szak/specializáció oktatási tevékenysége összességében



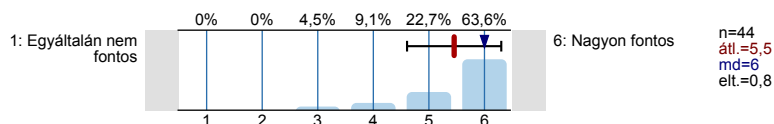
A választott szak/specializáció oktatási tevékenysége összességében - FONTOSSÁG



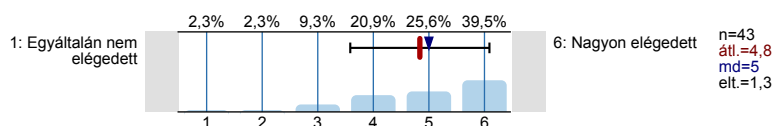
A szak/specializáció tantárgyi struktúrájának kialakítása



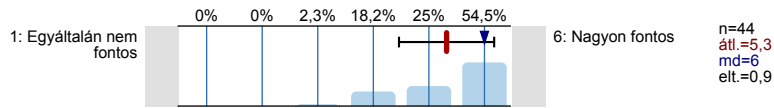
A szak/specializáció tantárgyi struktúrájának kialakítása - FONTOSSÁG



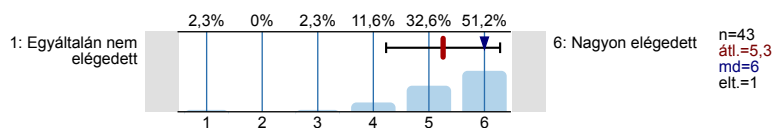
A tantárgyak egymásra épülése



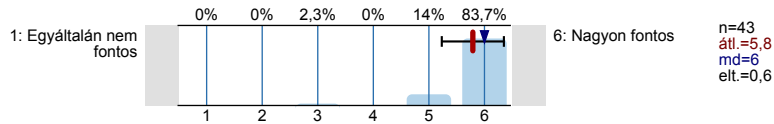
A tantárgyak egymásra épülése - **FONTOSSÁG**



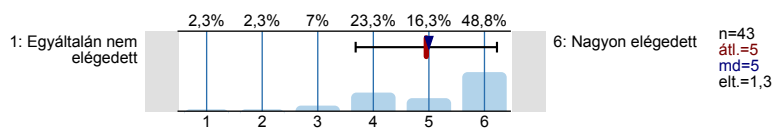
Az oktatók szakmai, pedagógiai felkészültsége



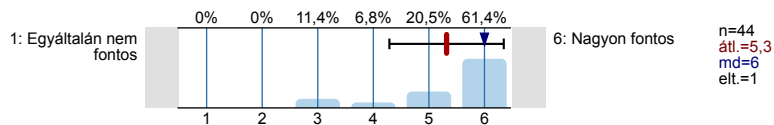
Az oktatók szakmai, pedagógiai felkészültsége - **FONTOSSÁG**



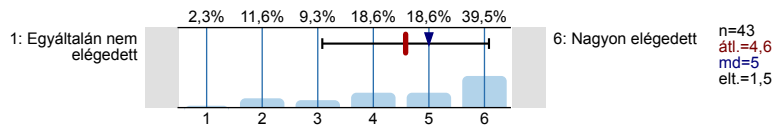
A szak/specializáció oktatói és hallgatói közötti kapcsolat



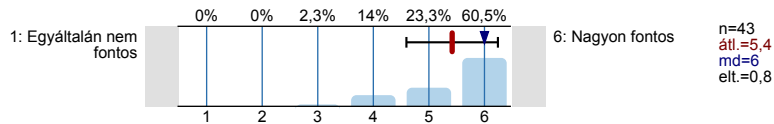
A szak/specializáció oktatói és hallgatói közötti kapcsolat - **FONTOSSÁG**



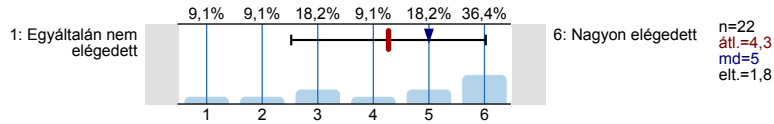
A képzési idő tárgyakkal való hasznos kitöltése



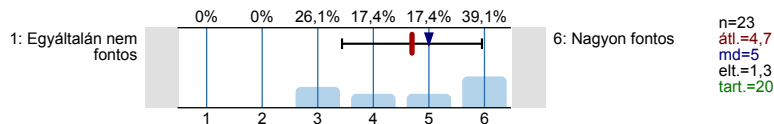
A képzési idő tárgyakkal való hasznos kitöltése - **FONTOSSÁG**



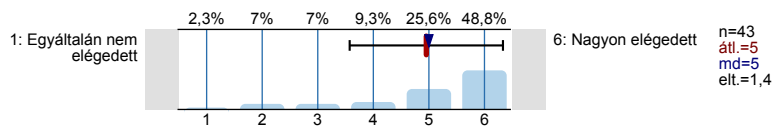
A kutatásokba való bekapcsolódás lehetősége



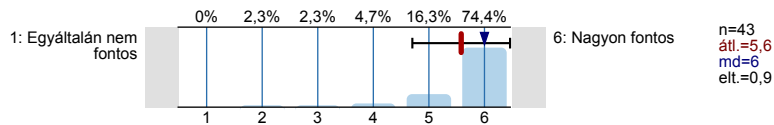
A kutatásokba való bekapcsolódás lehetősége - **FONTOSSÁG**



A záróvizsga számonkérés illeszkedése a tanultakhoz

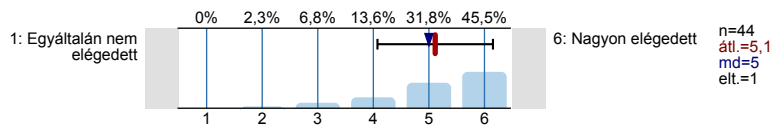


A záróvizsga számonkérés illeszkedése a tanultakhoz - **FONTOSSÁG**

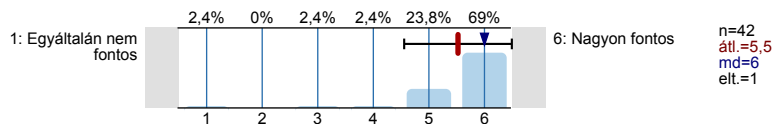


Általános oktatási infrastruktúra értékelése (elégedettség és fontosság)

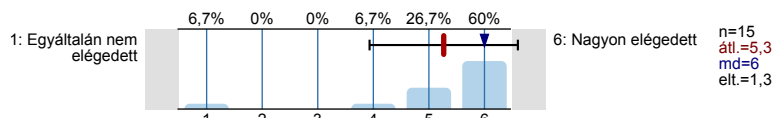
Az intézmény által biztosított oktatási infrastruktúra **összességében**



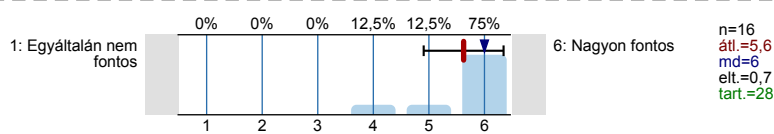
Az intézmény által biztosított oktatási infrastruktúra **összességében - FONTOSSÁG**



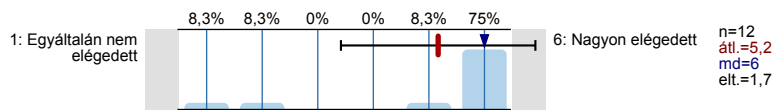
A könyvtár által nyújtott szolgáltatások oktatás és tanulás támogatása



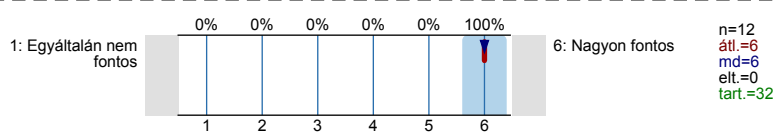
A könyvtár által nyújtott szolgáltatások oktatás és tanulás támogatása - **FONTOSSÁG**



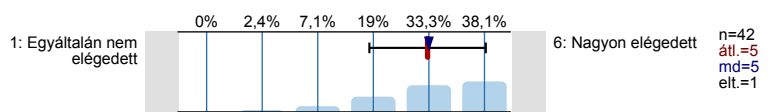
Az Egyetem által biztosított kollégiumi ellátás



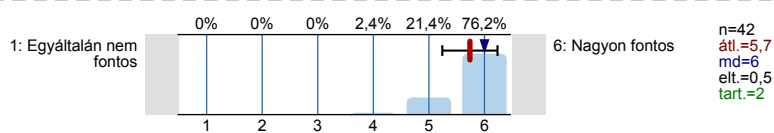
Az Egyetem által biztosított kollégiumi ellátás - **FONTOSSÁG**



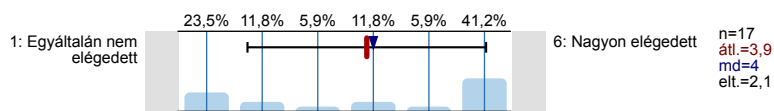
Az Egyetem alap informatikai felszereltsége



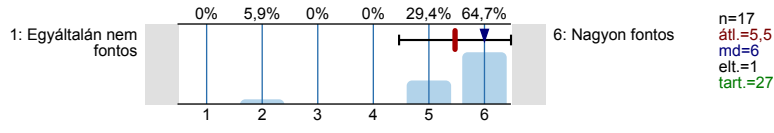
Az Egyetem alap informatikai felszereltsége - **FONTOSSÁG**



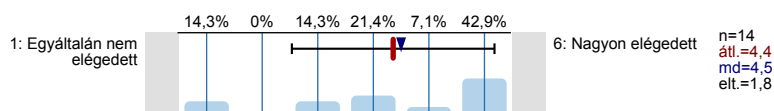
Az intézményen belüli étkezési lehetőségek



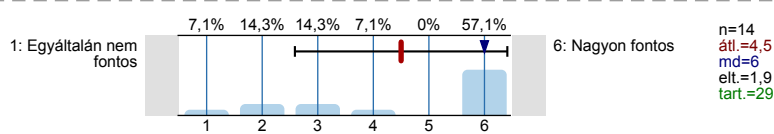
Az intézményen belüli étkezési lehetőségek - **FONTOSSÁG**



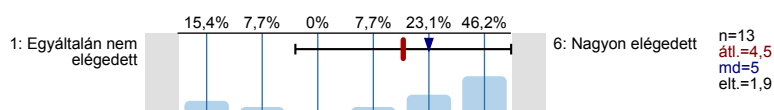
A sportolási lehetőségek az intézményen belül



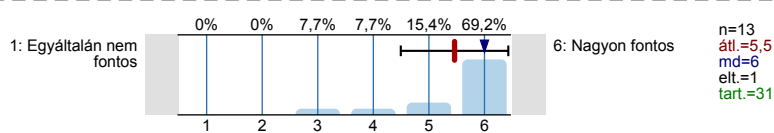
A sportolási lehetőségek az intézményen belül - **FONTOSSÁG**



Hallgatói tanácsadás (pl. karrier, tanulmányi, életviteli tanácsadás) lehetőségei

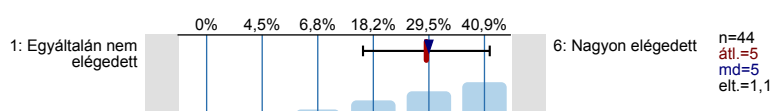


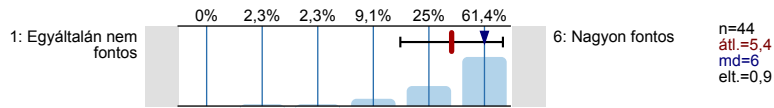
Hallgatói tanácsadás (pl. karrier, tanulmányi, életviteli tanácsadás) lehetőségei - **FONTOSSÁG**



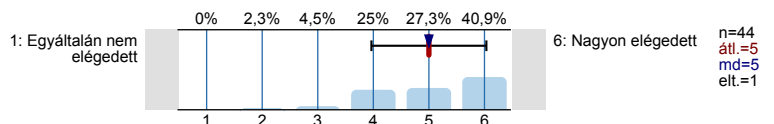
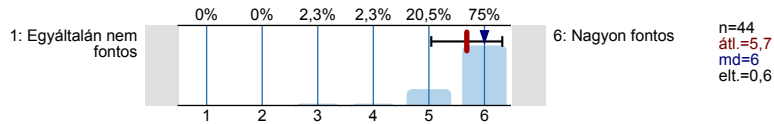
Az alap- és szaktárgyak oktatását támogató eszközök értékelése (elégedettség és fontosság)

Az előadók/tantermek felszereltsége

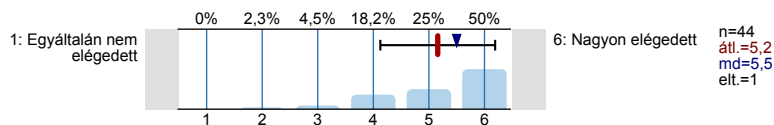
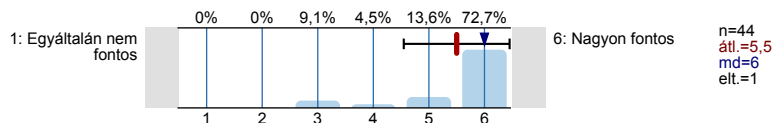


Az előadók/tantermek felszereltsége - **FONTOSSÁG**

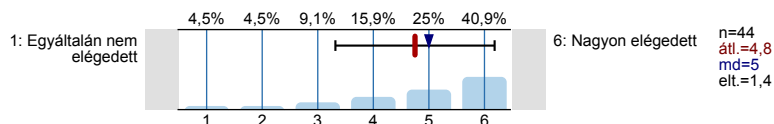
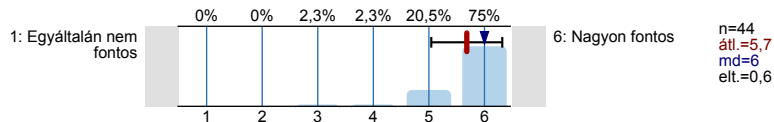
A laborok/műhelyek felszereltsége

A laborok/műhelyek felszereltsége - **FONTOSSÁG**

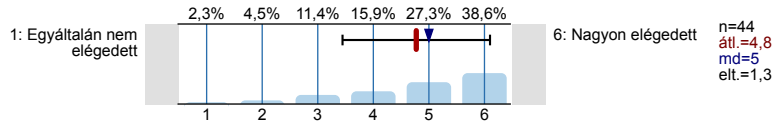
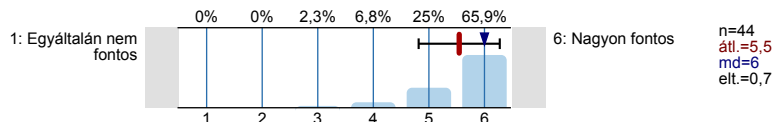
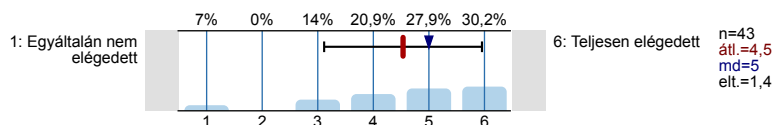
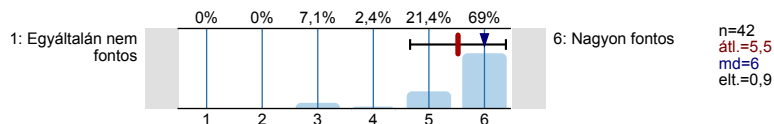
A képzés során biztosított alap és szakmai szoftverek

A képzés során biztosított alap és szakmai szoftverek - **FONTOSSÁG**

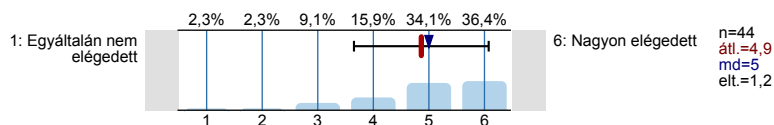
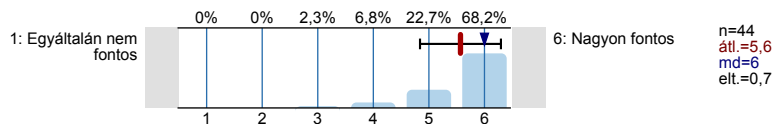
A tankönyvekkel, segédletekkel, elektronikus tananyagokkal való ellátottság

A tankönyvekkel, segédletekkel, elektronikus tananyagokkal való ellátottság - **FONTOSSÁG**

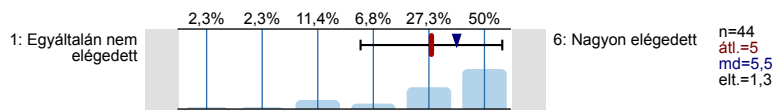
A szakma megismerését, a tudásátadást segítő oktatási eszközök, technikák

A szakma megismerését, a tudásátadást segítő oktatási eszközök, technikák - **FONTOSSÁG****Oktatás szervezésével kapcsolatos tevékenységek értékelése (elégedettség és fontosság)**Az oktatás szervezésével kapcsolatos tevékenységeket **összességében**Az oktatás szervezésével kapcsolatos tevékenységeket **összességében - FONTOSSÁG**

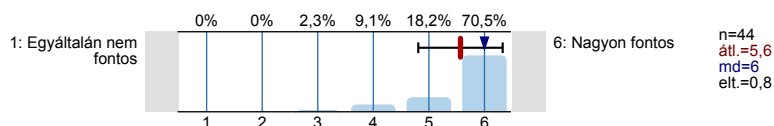
Az órák (előadások, gyakorlatok, laborok) szervezettségé

Az órák (előadások, gyakorlatok, laborok) szervezettsége - **FONTOSSÁG**

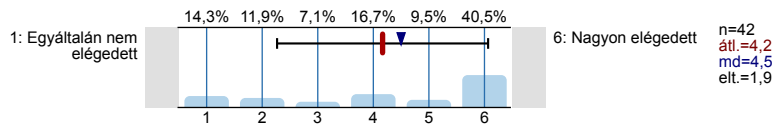
A vizsgák szervezettsége



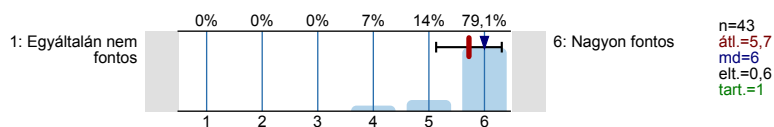
A vizsgák szervezettsége - FONTOSSÁG



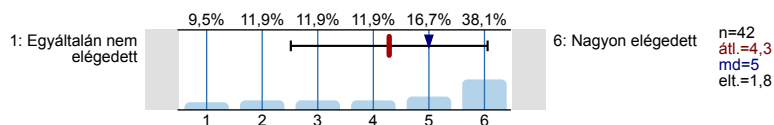
A Tanulmányi Osztály/Iroda által nyújtott szolgáltatásokat (pl. tájékoztatás, előírások betartása)



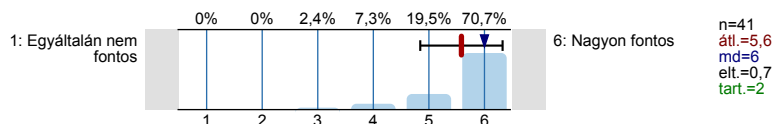
A Tanulmányi Osztály/Iroda által nyújtott szolgáltatásokat (pl. tájékoztatás, előírások betartása) - FONTOSSÁG



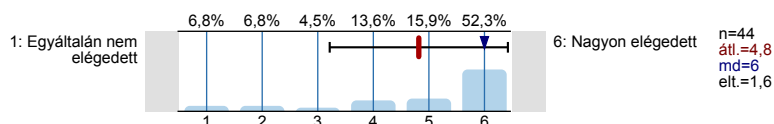
A Tanulmányi Osztály/Iroda elérhetősége, nyitvatartása



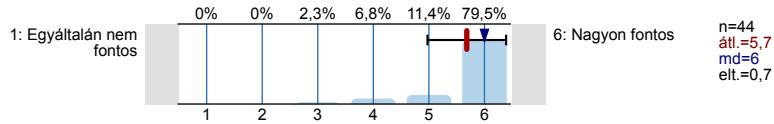
A Tanulmányi Osztály/Iroda elérhetősége, nyitvatartása - FONTOSSÁG



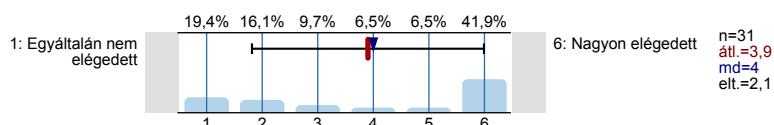
A Tanulmányi Osztály/Iroda dolgozóinak segítőkészsége



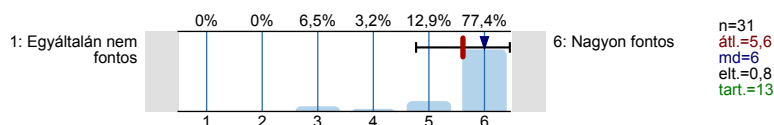
A Tanulmányi Osztály/Iroda dolgozóinak segítőkészsége - FONTOSSÁG



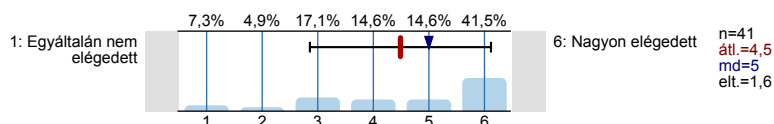
Az intézetek/szakcsoportok és a Tanulmányi Osztály/Iroda oktatásszervezési tevékenységeinek összhangja



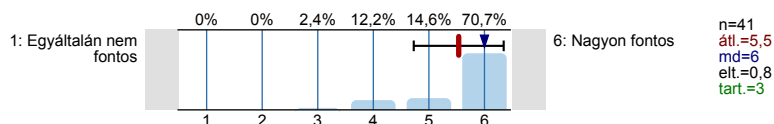
Az intézetek/szakcsoportok és a Tanulmányi Osztály/Iroda oktatásszervezési tevékenységeinek összhangja - FONTOSSÁG



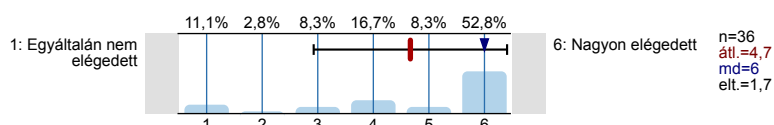
Az egyetemmel kapcsolatos általános információk hozzáférhetősége



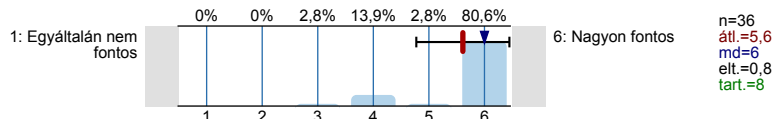
Az egyetemmel kapcsolatos általános információk hozzáférhetősége - FONTOSSÁG



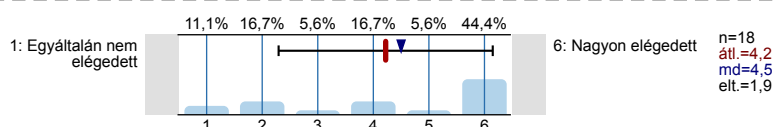
A karral/központtal kapcsolatos általános információk hozzáférhetősége



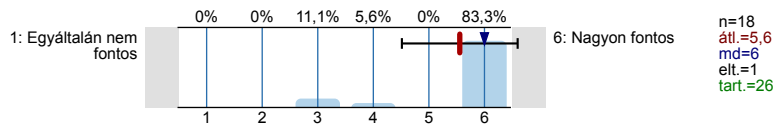
A karral/központtal kapcsolatos általános információk hozzáférhetősége - **FONTOSSÁG**



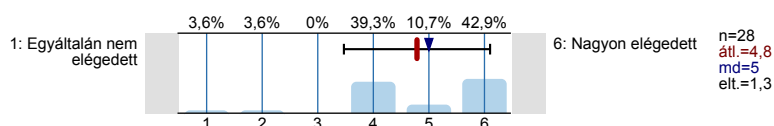
A hallgatói önkormányzat részéről a hallgatók érdekeinek hatékonyan képviselte



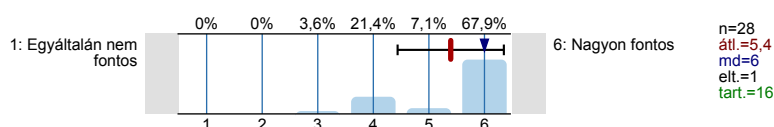
A hallgatói önkormányzat részéről a hallgatók érdekeinek hatékonyan képviselte - **FONTOSSÁG**



A tanulmányi ösztöndíjak rendszere



A tanulmányi ösztöndíjak rendszere - **FONTOSSÁG**



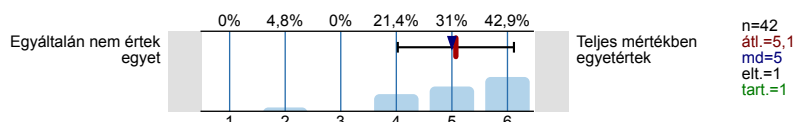
A képzés erősségei és gyengeségei

Össességében miben látja a szakon folyó képzés erősségeit? Jelöljön meg legfeljebb ötöt!

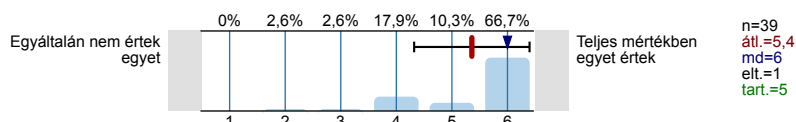


Összességében miben látja a szakon folyó képzés gyengeségeit? Jelöljön meg legfeljebb ötöt!**Kérjük, értékelje a szak egészére vonatkozó alábbi állításokat az 1-től 6-ig terjedő skálán!**

Összességében a képzéstől azt kaptam, amit vártam.

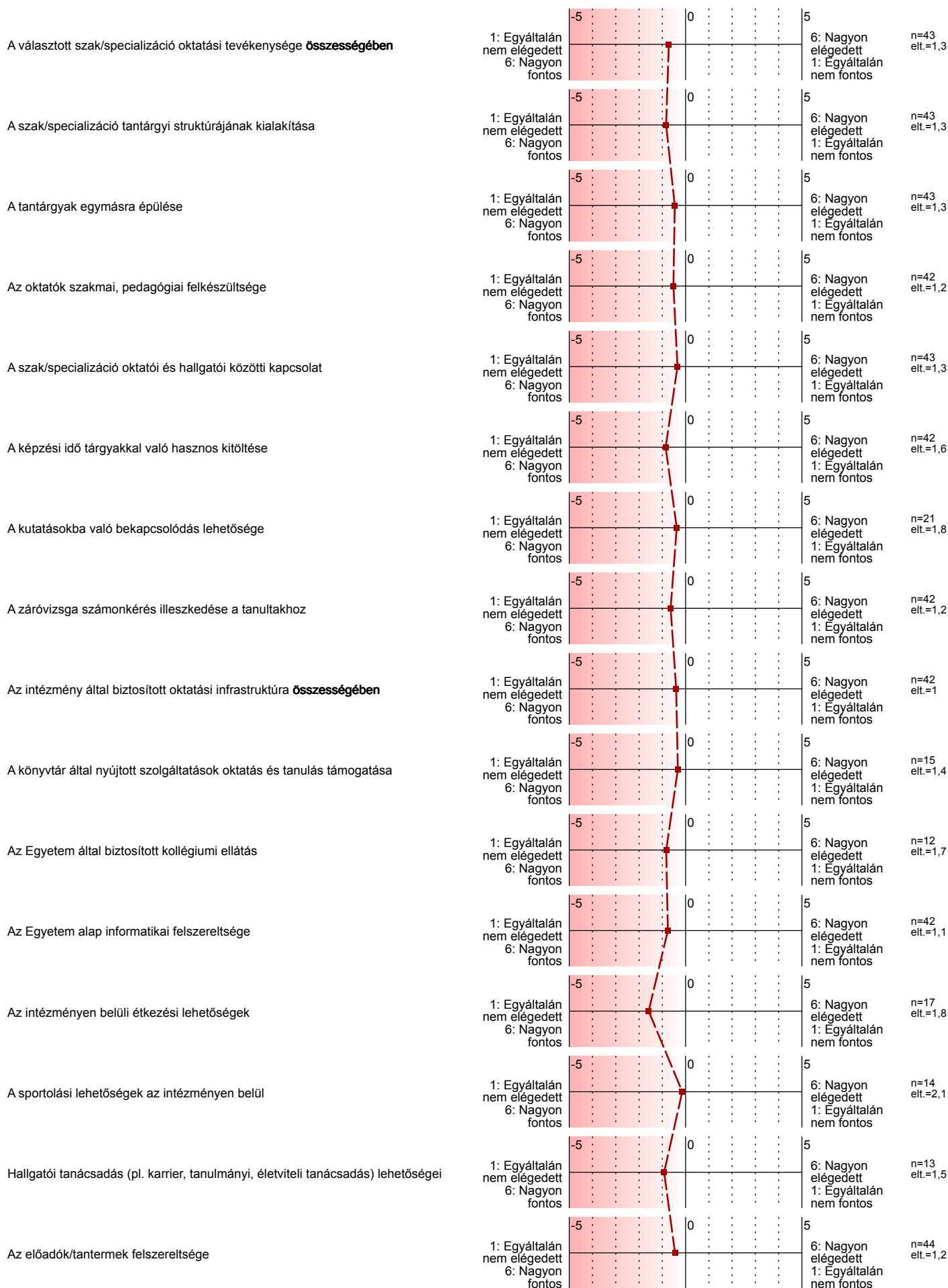


Ha e szakon újrakezdeném tanulmányaimat, ismét az Óbudai Egyetemet választanám.

**Köszönjük, hogy a kérdőív kitöltésével segítette az egyetemi fejlesztések megalapozását!**

Az adatok elmentése az internet sebességétől függően néhány másodpercig is eltarthat. Kérjük, várja meg az adatmentés végét jelző üzenet megjelenését! A korábbi felmérésekkel kapcsolatos értékeléseket a mir.uni-obuda.hu honlapon tudja megtekinteni. Jelen felmérés eredményeiről szintén itt kaphat tájékoztatást.

Kettős skálás profilvonal



Kettős skálás profilvonal

