



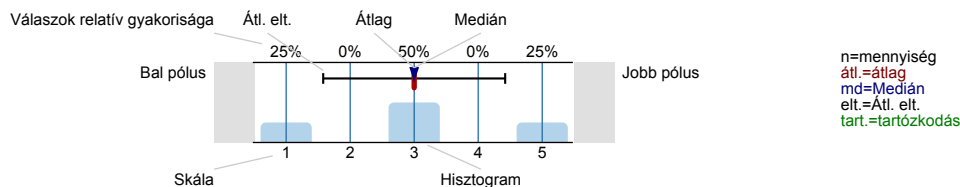
## ZV KGK 2022 nyár

Válaszadók száma = 59

## Felmérés eredmények

## Jelmagyarázat

Kérdésszöveg



## Kedves végzős hallgatónk!

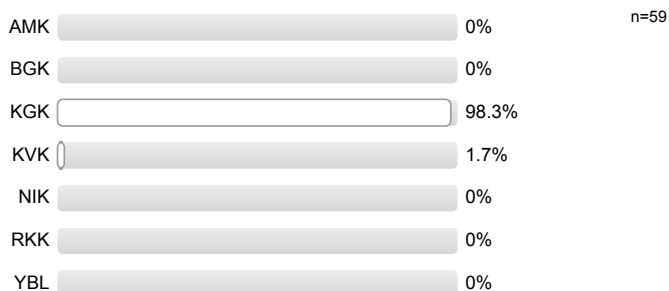
Az Óbudai Egyetem fontos célja az intézmény által nyújtott képzés és támogató szolgáltatások fejlesztése. Ebben nagy mértékben támaszkodik a végzős hallgatók véleményére. Jelen kérdőív célja a záróvizsgáló hallgatók véleményének megismerése.

Kérjük, értékelje az alább területekkel kapcsolatos elégedettségét és az Ön által megítélt fontosságát 6 fokozatú skálán, illetve válaszoljon a további kérdésekre! Az adatszolgáltatás önkéntes.

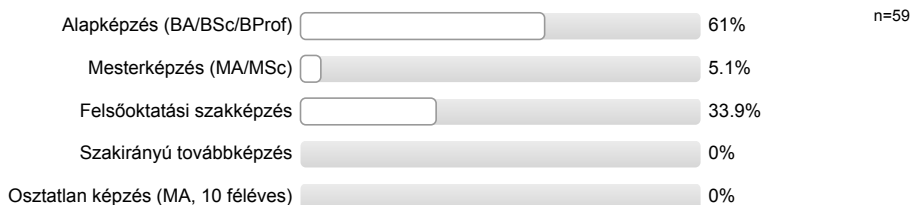
Segítségét és válaszait köszönjük!

Minőségirányítási szervezet munkatársai

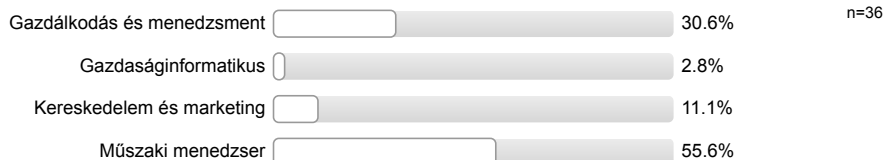
## Az egyetem melyik karán/központjában záróvizsgázott?



## Tanulmányait mely képzési szinten zárta le a záróvizsgán?



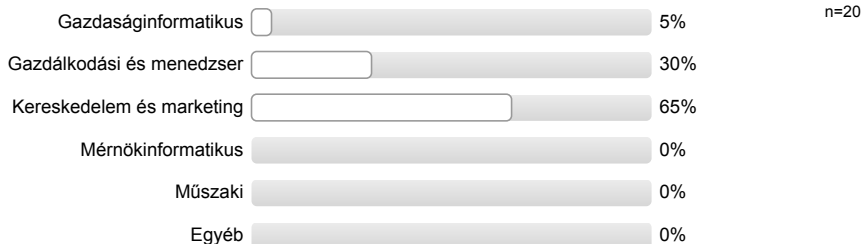
## Milyen alapképzési szakon zárta le tanulmányait?



## Milyen mesterképzési szakon zárta le tanulmányait?



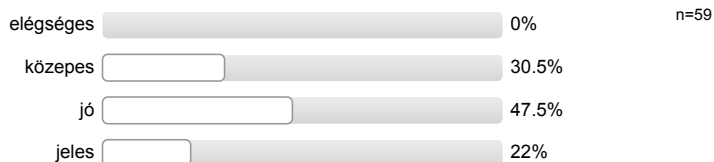
## Milyen felsőfokú szakképzési szakon zárta le tanulmányait?



## Tagozat:

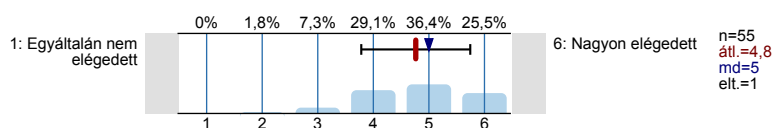


## Átlagos tanulmányi eredménye, mellyel a szakot végezte:

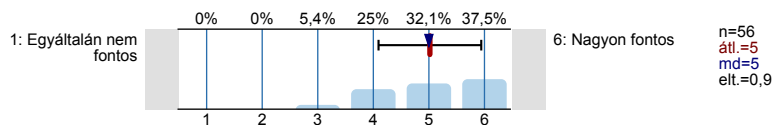


## Szak, specializáció oktatási tevékenységének értékelése (elégedettség és fontosság)

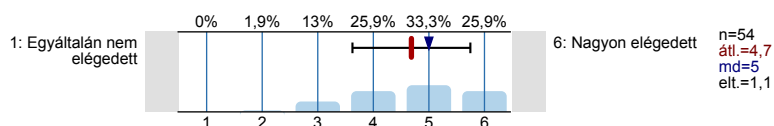
A választott szak/specializáció oktatási tevékenysége összességében



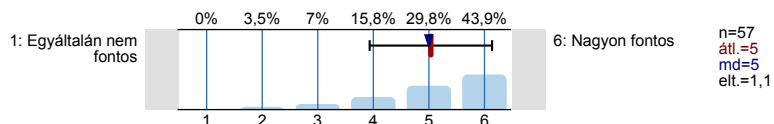
A választott szak/specializáció oktatási tevékenysége összességében - FONTOSSÁG



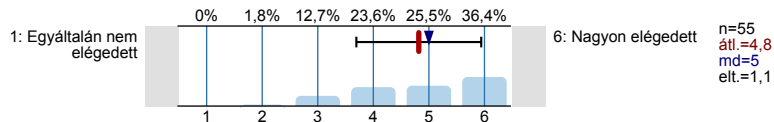
A szak/specializáció tantárgyi struktúrájának kialakítása



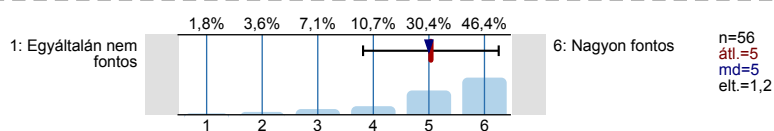
A szak/specializáció tantárgyi struktúrájának kialakítása - FONTOSSÁG



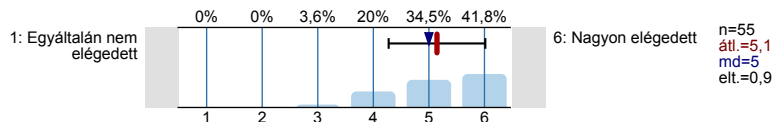
A tantárgyak egymásra épülése



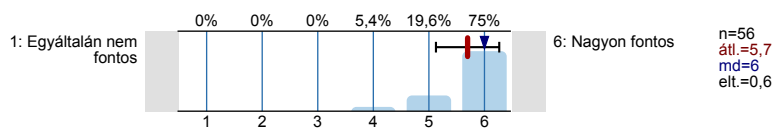
A tantárgyak egymásra épülése - **FONTOSSÁG**



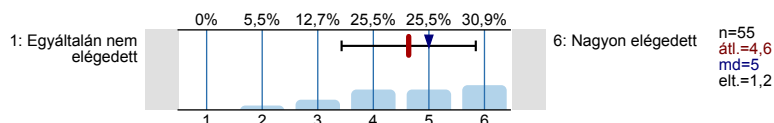
Az oktatók szakmai, pedagógiai felkészültsége



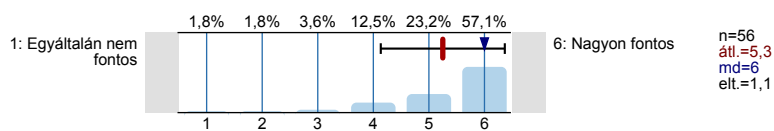
Az oktatók szakmai, pedagógiai felkészültsége - **FONTOSSÁG**



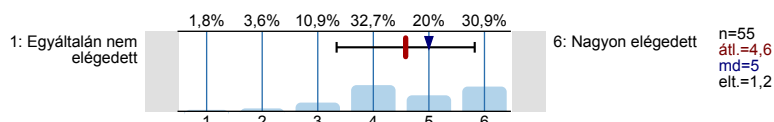
A szak/specializáció oktatói és hallgatói közötti kapcsolat



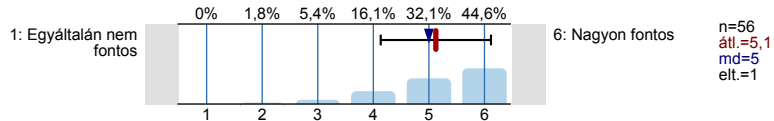
A szak/specializáció oktatói és hallgatói közötti kapcsolat - **FONTOSSÁG**



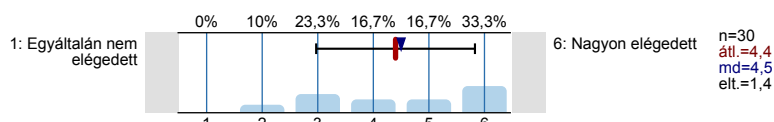
A képzési idő tárgyakkal való hasznos kitöltése



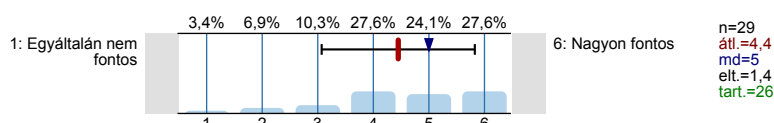
A képzési idő tárgyakkal való hasznos kitöltése - **FONTOSSÁG**



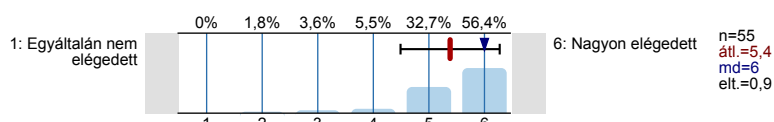
A kutatásokba való bekapcsolódás lehetősége



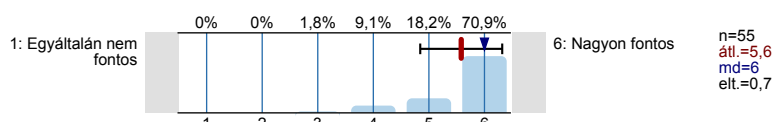
A kutatásokba való bekapcsolódás lehetősége - **FONTOSSÁG**



A záróvizsga számonkérés illeszkedése a tanultakhoz

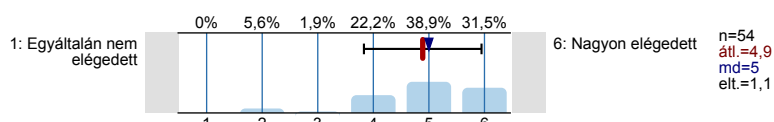


A záróvizsga számonkérés illeszkedése a tanultakhoz - **FONTOSSÁG**

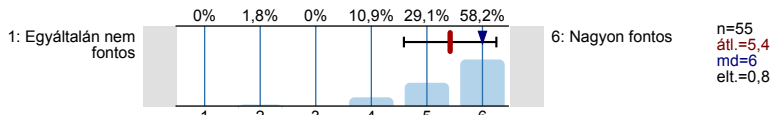


**Általános oktatási infrastruktúra értékelése (elégedettség és fontosság)**

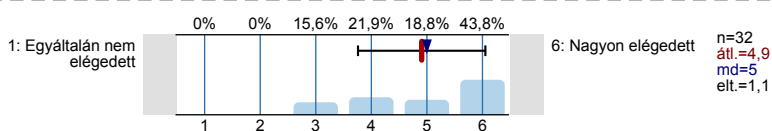
Az intézmény által biztosított oktatási infrastruktúra **össességében**



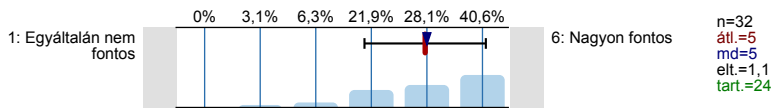
**Az intézmény által biztosított oktatási infrastruktúra összességében - FONTOSSÁG**



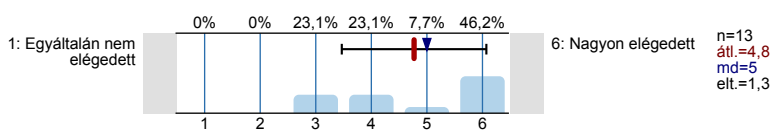
**A könyvtár által nyújtott szolgáltatások oktatás és tanulás támogatása**



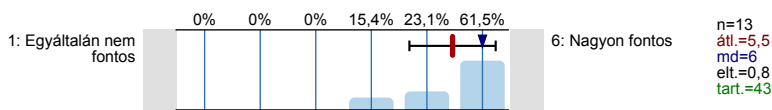
**A könyvtár által nyújtott szolgáltatások oktatás és tanulás támogatása - FONTOSSÁG**



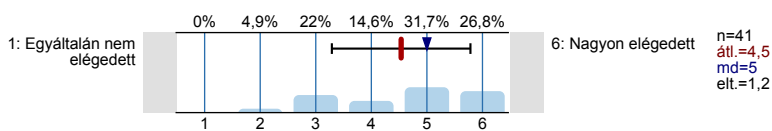
**Az Egyetem által biztosított kollégiumi ellátás**



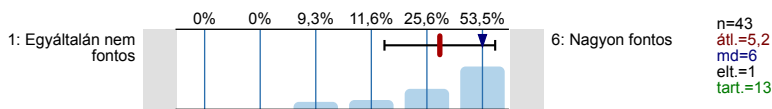
**Az Egyetem által biztosított kollégiumi ellátás - FONTOSSÁG**



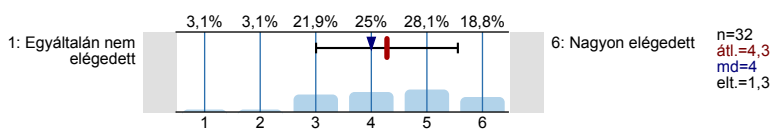
**Az Egyetem alap informatikai felszereltsége**



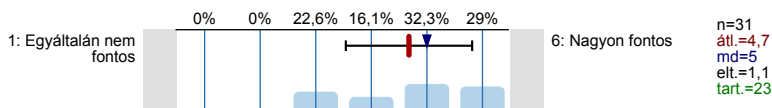
**Az Egyetem alap informatikai felszereltsége - FONTOSSÁG**



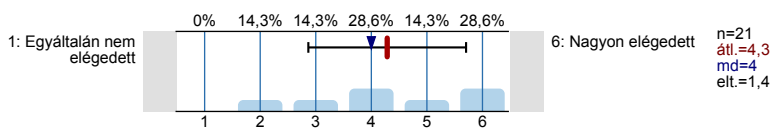
**Az intézményen belüli étkezési lehetőségek**



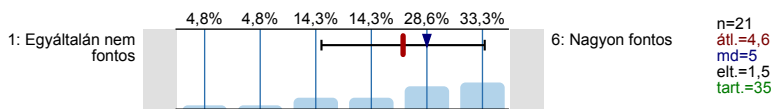
**Az intézményen belüli étkezési lehetőségek - FONTOSSÁG**



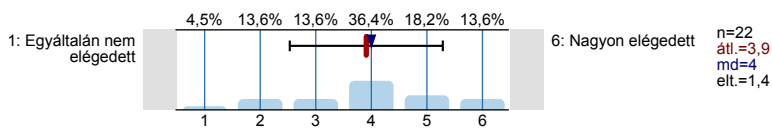
**A sportolási lehetőségek az intézményen belül**



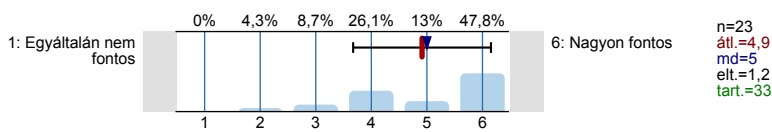
**A sportolási lehetőségek az intézményen belül - FONTOSSÁG**



**Hallgatói tanácsadás (pl. karrier, tanulmányi, életviteli tanácsadás) lehetőségei**

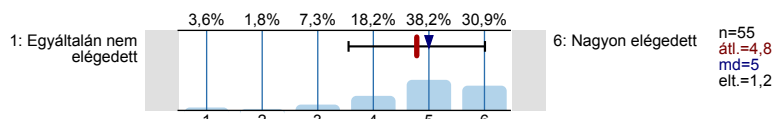


**Hallgatói tanácsadás (pl. karrier, tanulmányi, életviteli tanácsadás) lehetőségei - FONTOSSÁG**

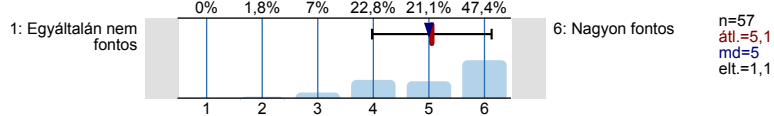


## Az alap- és szaktárgyak oktatását támogató eszközök értékelése (elégedettség és fontosság)

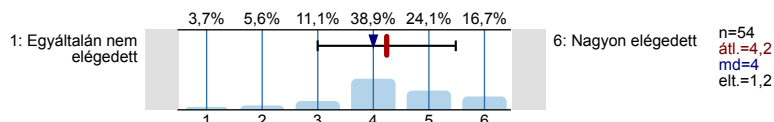
Az előadók/tantermek felszereltsége



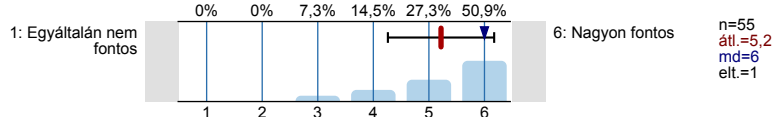
Az előadók/tantermek felszereltsége - **FONTOSSÁG**



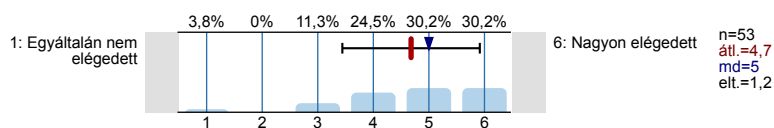
A laborok/műhelyek felszereltsége



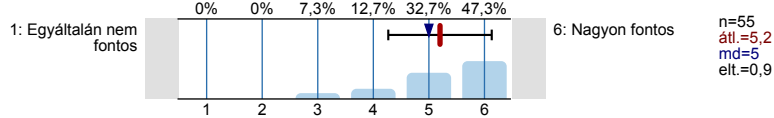
A laborok/műhelyek felszereltsége - **FONTOSSÁG**



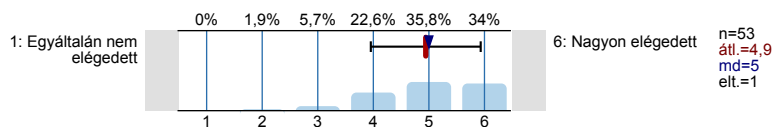
A képzés során biztosított alap és szakmai szoftverek



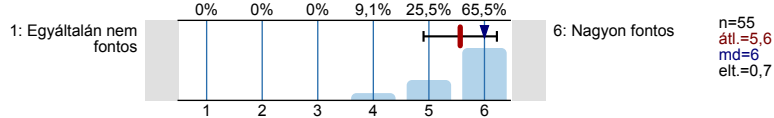
A képzés során biztosított alap és szakmai szoftverek - **FONTOSSÁG**



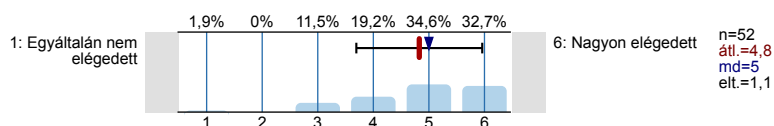
A tankönyvekkel, segédletekkel, elektronikus tananyagokkal való ellátottság



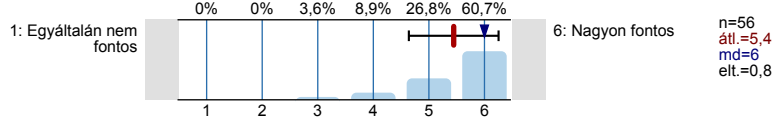
A tankönyvekkel, segédletekkel, elektronikus tananyagokkal való ellátottság - **FONTOSSÁG**



A szakma megismerését, a tudásátadást segítő oktatási eszközök, technikák

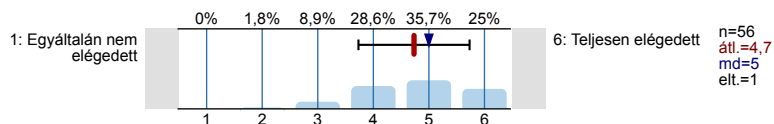


A szakma megismerését, a tudásátadást segítő oktatási eszközök, technikák - **FONTOSSÁG**

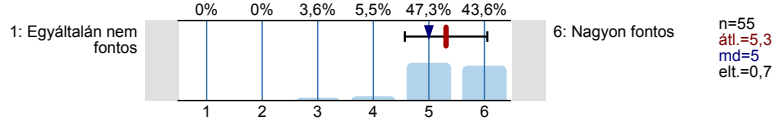


## Oktatás szervezésével kapcsolatos tevékenységek értékelése (elégedettség és fontosság)

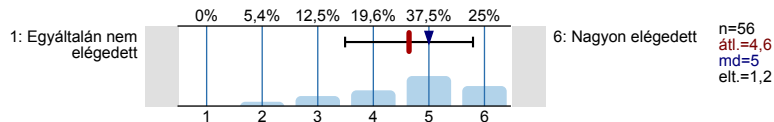
Az oktatás szervezésével kapcsolatos tevékenységeket **összességében**



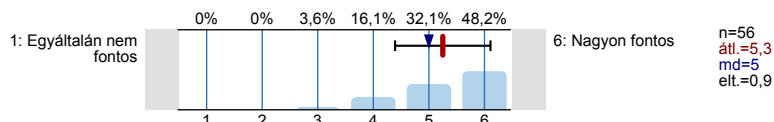
Az oktatás szervezésével kapcsolatos tevékenységeket **összességében** - **FONTOSSÁG**



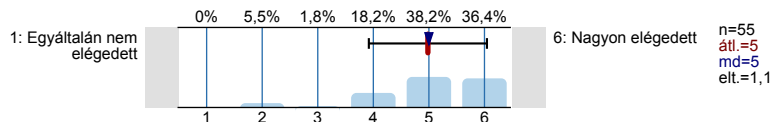
Az órák (előadások, gyakorlatok, laborok) szervezetsége



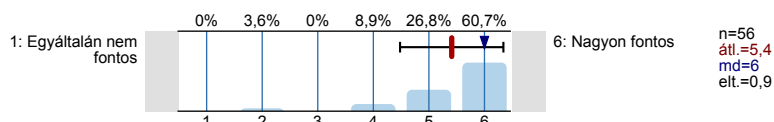
Az órák (előadások, gyakorlatok, laborok) szervezetsége - **FONTOSSÁG**



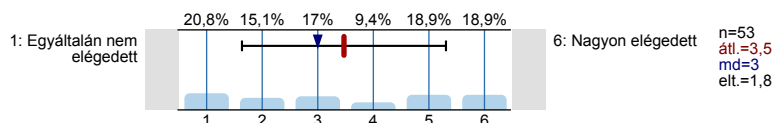
A vizsgák szervezetsége



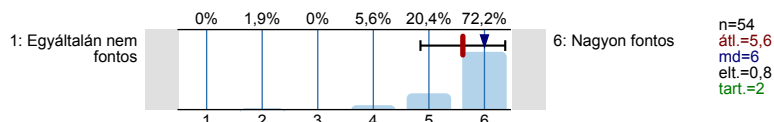
A vizsgák szervezetsége - **FONTOSSÁG**



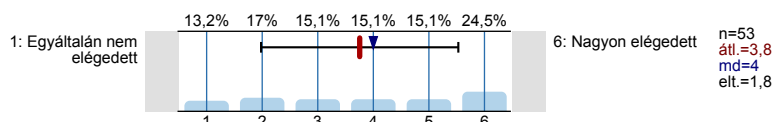
A Tanulmányi Osztály/Iroda által nyújtott szolgáltatásokat (pl. tájékoztatás, előírások betartása)



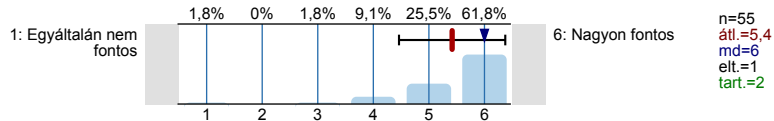
A Tanulmányi Osztály/Iroda által nyújtott szolgáltatásokat (pl. tájékoztatás, előírások betartása) - **FONTOSSÁG**



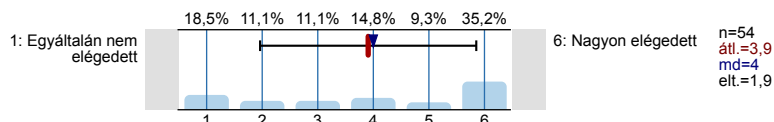
A Tanulmányi Osztály/Iroda elérhetősége, nyitvatartása



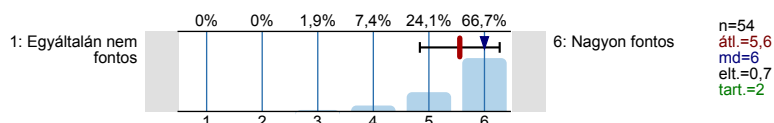
A Tanulmányi Osztály/Iroda elérhetősége, nyitvatartása - **FONTOSSÁG**



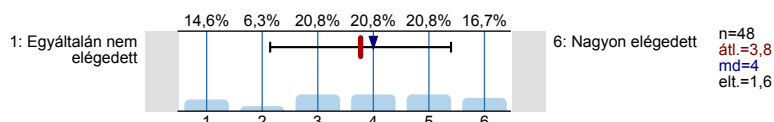
A Tanulmányi Osztály/Iroda dolgozóinak segítőkészsége



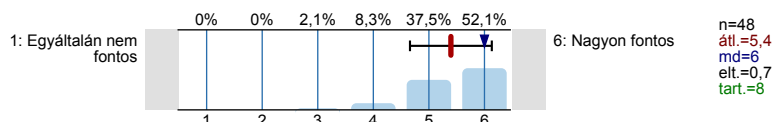
A Tanulmányi Osztály/Iroda dolgozóinak segítőkészsége - **FONTOSSÁG**



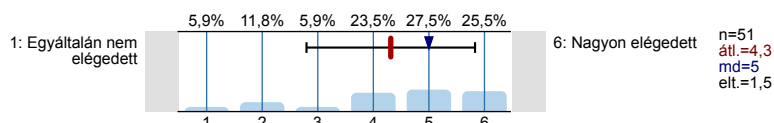
Az intézetek/szakcsoportok és a Tanulmányi Osztály/Iroda oktatásszervezési tevékenységeinek összhangja

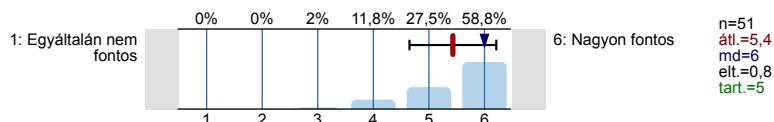


Az intézetek/szakcsoportok és a Tanulmányi Osztály/Iroda oktatásszervezési tevékenységeinek összhangja - **FONTOSSÁG**

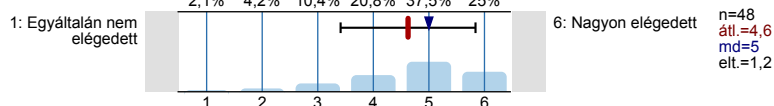
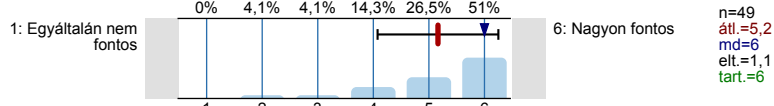


Az egyetemmel kapcsolatos általános információk hozzáférhetősége

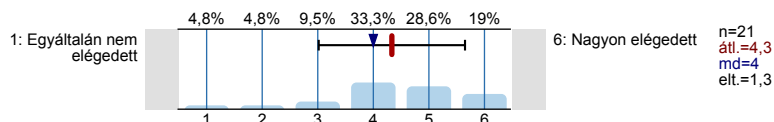
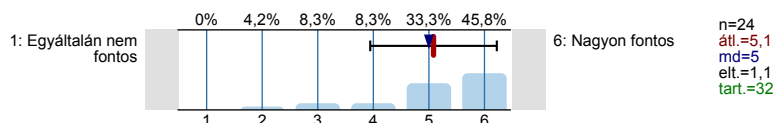


Az egyetemmel kapcsolatos általános információk hozzáférhetősége - **FONTOSSÁG**

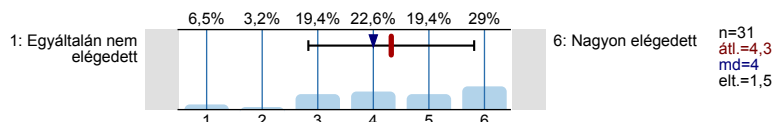
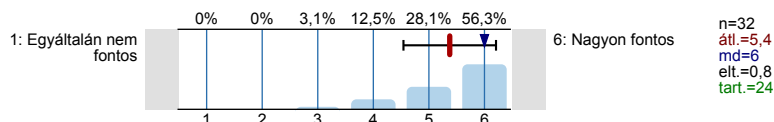
## A karral/központtal kapcsolatos általános információk hozzáférhetősége

A karral/központtal kapcsolatos általános információk hozzáférhetősége - **FONTOSSÁG**

## A hallgatói önkormányzat részéről a hallgatók érdekeinek hatékonyan képviselte

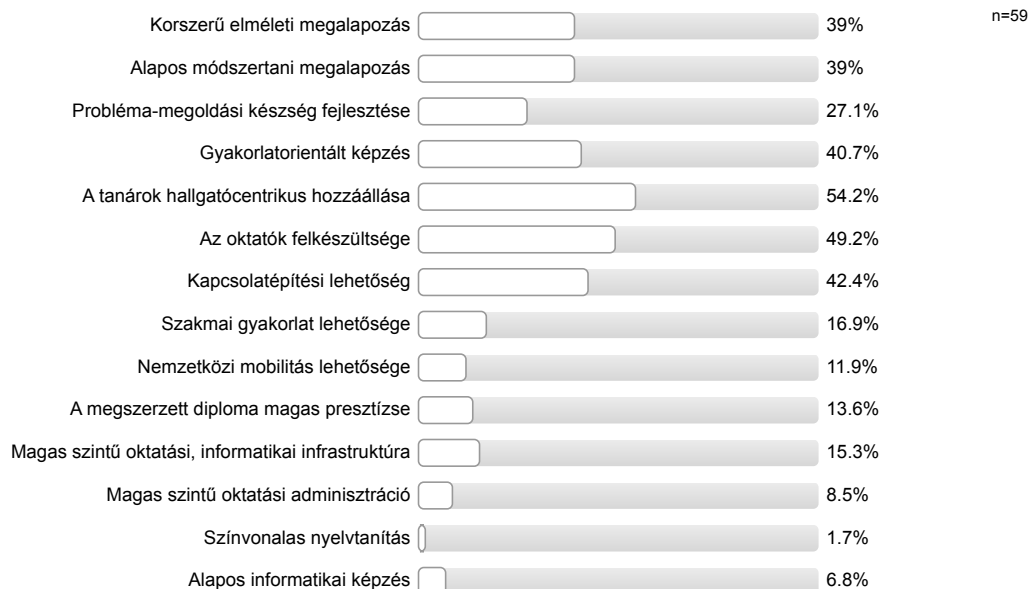
A hallgatói önkormányzat részéről a hallgatók érdekeinek hatékonyan képviselte - **FONTOSSÁG**

## A tanulmányi ösztöndíjak rendszere

A tanulmányi ösztöndíjak rendszere - **FONTOSSÁG**

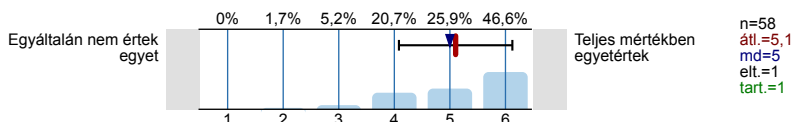
## A képzés erősségei és gyengeségei

## Összességében miben látja a szakon folyó képzés erősségeit? Jelöljön meg legfeljebb ötöt!

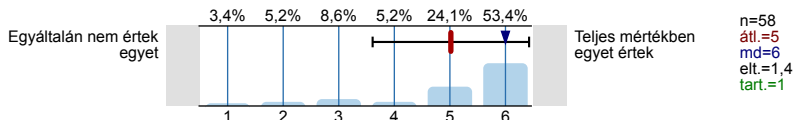


**Összességében miben látja a szakon folyó képzés gyengeségeit? Jelöljön meg legfeljebb ötöt!****Kérjük, értékelje a szak egészére vonatkozó alábbi állításokat az 1-től 6-ig terjedő skálán!**

Összességében a képzéstől azt kaptam, amit vártam.



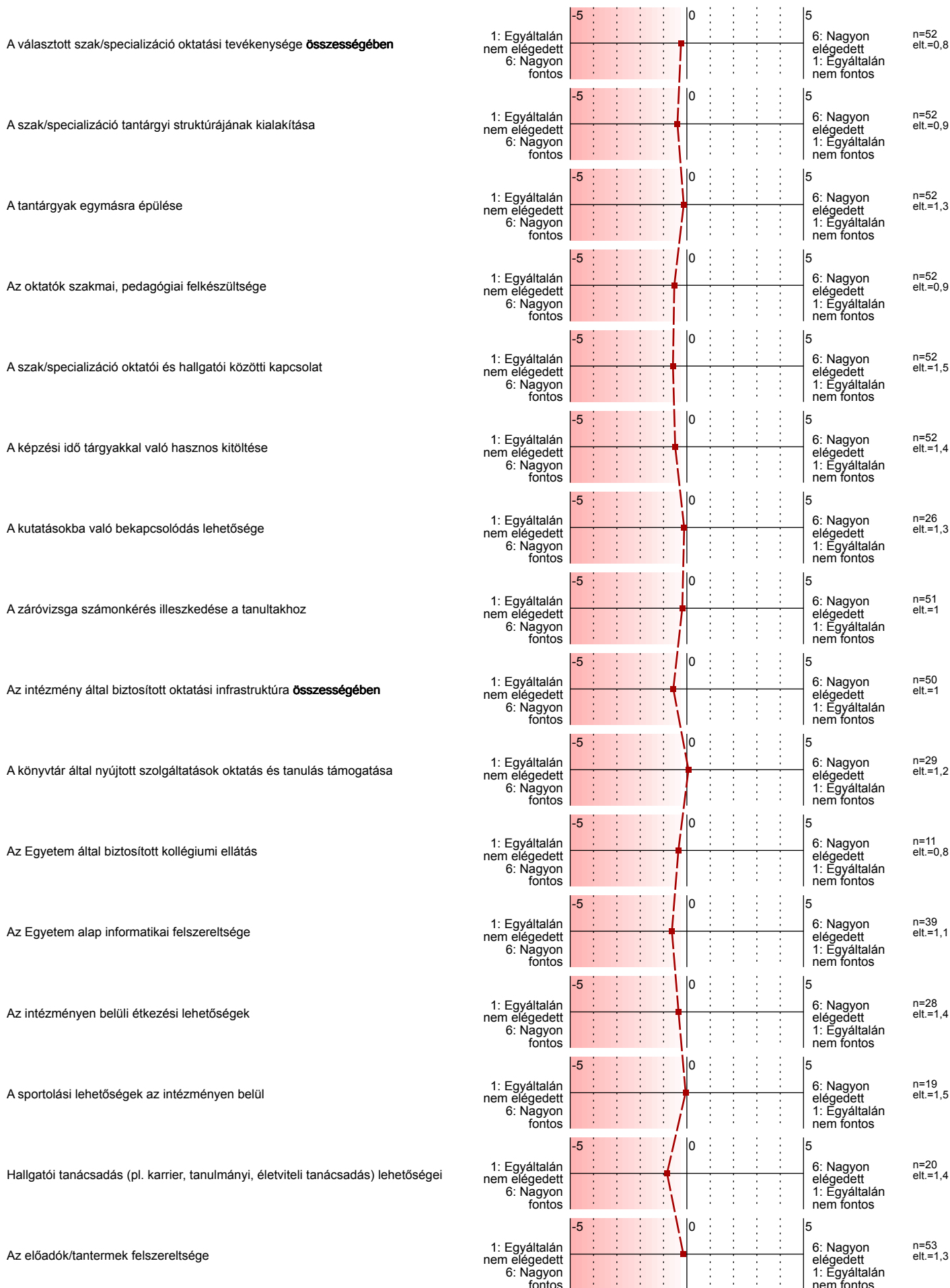
Ha e szakon újrakezdeném tanulmányaimat, ismét az Óbudai Egyetemet választanám.

**Köszönjük, hogy a kérdőív kitöltésével segítette az egyetemi fejlesztések megalapozását!**

Az adatok elmentése az internet sebességétől függően néhány másodpercig is eltarthat. Kérjük, várja meg az adatmentés végét jelző üzenet megjelenését! A korábbi felmérésekkel kapcsolatos értékeléseket a [mir.uni-obuda.hu](http://mir.uni-obuda.hu) honlapon tudja megtekinteni. Jelen felmérés eredményeiről szintén itt kaphat tájékoztatást.



# Kettős skálás profilvonal



## Kettős skálás profilvonal

