

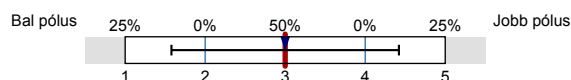
Támogató_egységek

Válaszadók száma = 47



Jelmagyarázat

Kérdésszöveg



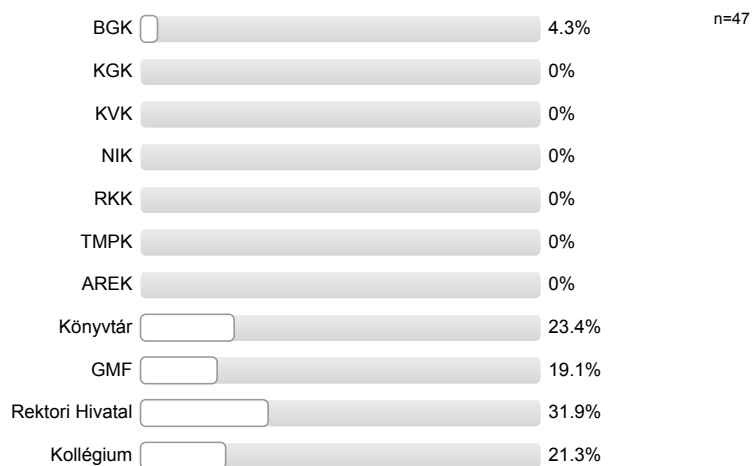
n=mennyiség
 átl.=átlag
 md=Medián
 elt.=Átl. elt.
 tart.=tartózkodás

Statisztikai adatok

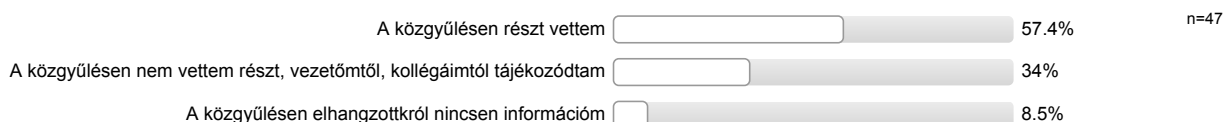
Korosztályi csoportja:



Kar/Központ:

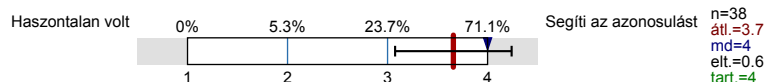


Kérjük, jelölje meg a közgyűléshez kapcsolódó aktivitását!

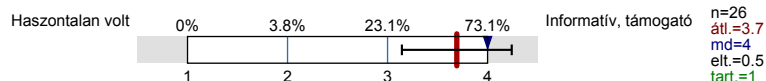


A tájékoztatás sikerességét és a vezetői elképzelések elfogadását mérő kérdések

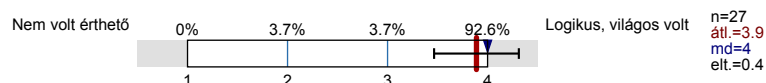
Mennyire érzi sikeresnek a közgyűlést a jövő lehetséges céljainak áttekintése szempontjából?



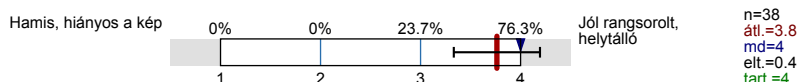
Milyennek ítéli meg a bemutatott prezentáció hasznosságát?



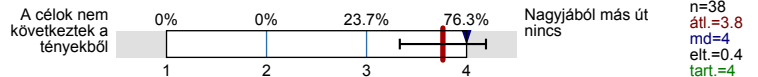
Mennyire volt érthető az előadás?



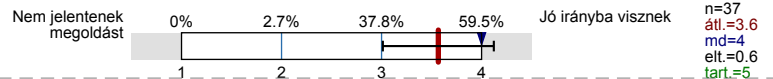
Mennyire tartja hitelesnek a vezetés tényállapot leírását?



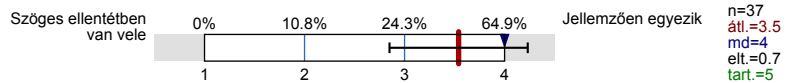
Mennyire tartja a megfogalmazott egyetemi célokat logikusnak (függetlenül az azokkal való egyetértésétől)?



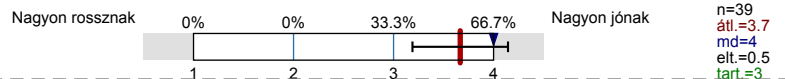
A vezetés által megfogalmazott célok mennyire jelentenek megoldást a jelen kihívásaira?



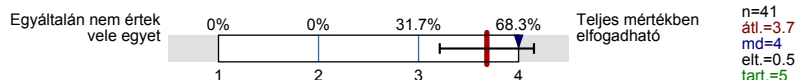
Mennyire egyezik meg személyes céljaival, jövőképével, meggyőződésével a vázolt egyetemi célrendszer?



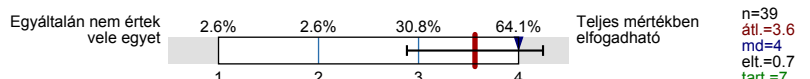
Milyennek ítéli meg a célok érdekében bemutatott elsődleges tennivalók helyességét?



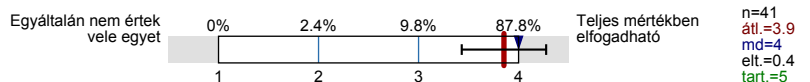
Egyet ért-e az intézmény fejlesztési stratégiájával, melyet az fenti dia formájában jelenítette meg az egyetem rektora?



Egyet ért-e az intézmény megoldáskeresési taktikájával, melyet a fenti dia mutatott a közgyűlésen?

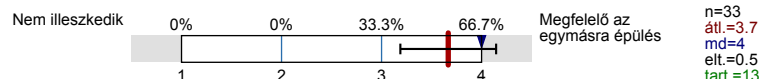


Egyet ért-e az intézmény bérigazgatással kapcsolatos céljaival, melyet a fenti diák is mutattak a közgyűlésen?

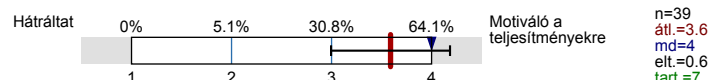


A közgyűlésen elhangzott konkrét stratégiai elemekkel való egyetérés

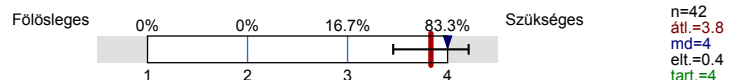
Mennyire illeszkedik-e az Ön Kara/Központja által pillanatnyilag képviselt stratégia az egyeteméhez?



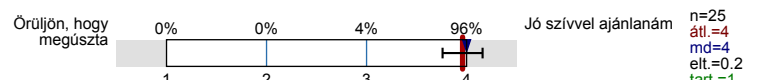
Személyes munkáját hogyan befolyásolja, ha a kijelölt úton halad az egyetem?



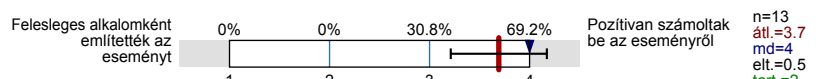
Szükségesnek tartja-e, hogy a jövőben hasonló alkalmak legyenek?



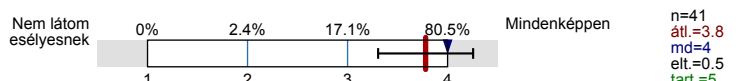
Az alkalomról hiányzó kollégájának ajánlaná-e a következő hasonló alkalmat?



Kollégái hasznos eseményként jeleztek-e vissza az eseményről?



Részt venne-e hasonló alkalmon a jövőben, amennyiben munkahelyi elfoglaltsága ezt megengedi?



Tudna javaslatot tenni a egyetem vezetésének a célokkal kapcsolatos kommunikáció további módjára? Amennyiben van javaslata, kérem, fogalmazza meg röviden!

- Az egyetem felső vezetése által alkalmazott kommunikációs módszerek megfelelőek, teljes körűek.
- Az összes dolgozót érintő eseményről e-mailben való tájékoztatást, mint azt már korábban is tapasztaltuk.
- Elektronikus kommunikáció és tájékoztatás.
- Gyakrabban kellene ilyen, mindenkit érintő bemutatókat tartani, mert a vezetőktől (dékénok, igazgatók) nem jut el az információ a dolgozókhöz. Ez az előadás nagyon hasznos volt, mert sokmindent tartalmazott az egyetem stratégiájával, céljaival kapcsolatban.
- Hírlevél formájában, havonta 1x, ebben összefoglalva az aktuális helyzetet és az ezekkel kapcsolatos elképzeléseket, tennivalókat.
- Törekedni kell arra, hogy a kollégiumok az Egyetem részeként működhessenek a továbbiakban is. Nem lenne szerencsés, ha a végeredmény nem ez lenne, és ezzel kész tényként szembesülnénk, amikor már nem lehet tenni semmit.

Van-e további javaslata az egyetem vezetésének a célokkal és azok hatékony megvalósításával kapcsolatban? Amennyiben van javaslata, kérem, fogalmazza meg röviden!

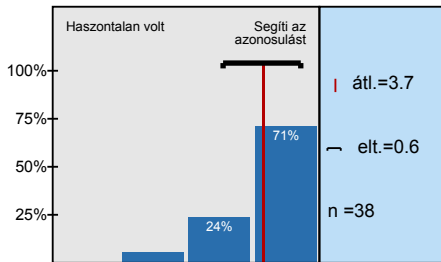
- A hatékony megvalósításban vezetőink nagyon körültekintően járnak el, minden hatást "ellen" hatást alaposan értékelnek döntésük előtt.
- Angol és más idegen nyelvű képzések fejlesztése. Külföldi hallgatók bevonása. Első körben az egyetemi weboldalak angol és esetleg más idegen nyelvű fejlesztése. Egy külföldi hallgató egyből a weboldalt fogja megnézni és annak kell teljesen megfelelőnek lenni, tele hasznos információval.
- Gondolkozni kellene egy gazdasági vonalat képviselő doktori iskolával kapcsolatban. Ha jól megnézzük két Msc. képzés is működik, s ha a június 30-ig "kijövő" rendelkezések nem módosítják az Ftv-ben leírt kritériumokat, akkor bajba kerülhet az egyetemi mivoltunk. A doktori iskola megalapítása egy kiutat jelenthet. Tudom, hogy matematika vonalon elindult egy egyfajta előkészület, de sajnos ezt nem igen látom életképesnek (legalábbis jelen pillanatban).
- Nagyobb figyelmet fordítanak a gazdálkodásban tapasztalható pazarlás csökkentésére. Konkrét javaslatom is lenne.
- ua.
- Óbudai telephely: szükség lenne egy olyan egyetemi étkezde kialakítására, amely beleillik ebbe a méltán híres egyetem imázsába, mert a jelenlegi Doberdó utcai étkezde kritikán aluli, mind minőség, mind kinézet szempontjából!

Egyéb észrevételei az eseménnyel kapcsolatban:

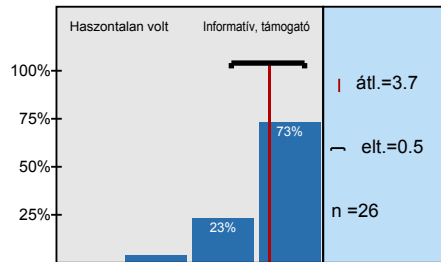
- Az egyetem vezetésének néha egy-egy tagja a kari ill. önálló szervezeti egységek értekezletén részt vehetne. Így az egységek dolgozóinak véleményét közvetlen módon megismerhetnék, nemcsak az egységek vezetői által tájékozódhatnak. A Közalkalmazotti Tanács munkájáról nincs semmi információnk.
- Előre felkért vitapartnerek részvételét javaslom.
- Előre szólni kellene a résztvevőknek, hogy aki beszélgetni, újságok olvasni, zh-t javítani, sms-ezni ül csak be a közgyűlésre, akkor inkább ne is jöjjön el. Viszont arra is fel kellene hívni a figyelmet, hogy érdemes eljönni, mert nagyon sok új információ elhangzik, ami mindenkit érint.
- Hasznos volt, szükséges program.
- Úgy gondolom évente hasznos egy ilyen rendezvény. Bár a tavalyi intézményfejlesztési terv bemutatása után (telekvásárlás, Bécsi úti kollégium, Óbudai Campus fejlesztés) az idei előadásban erről nem hallottunk pedig érdekes lett volna, hogy az csak terv marad-e vagy később fog megvalósulni. Köszönjük a lehetőséget.

Hisztogram skálázott kérdésekhez

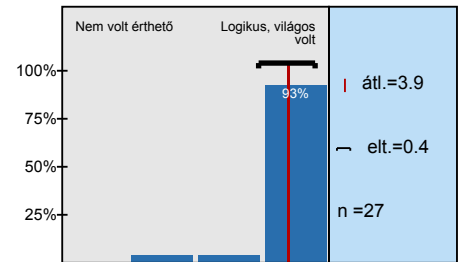
Mennyire érzi sikeresnek a közgyűlést a jövő lehetséges céljainak áttekintése szempontjából?



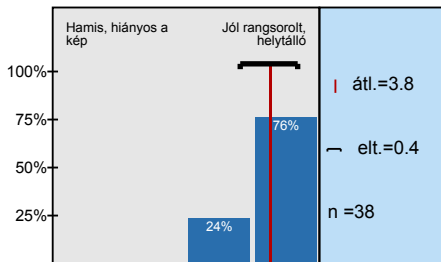
Milyennek itéli meg a bemutatott prezentáció hasznosságát?



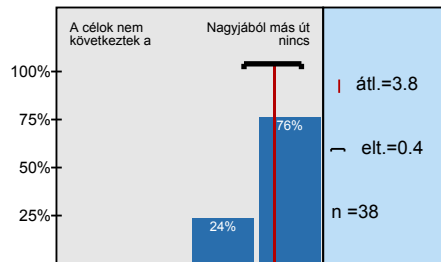
Mennyire volt érthető az előadás?



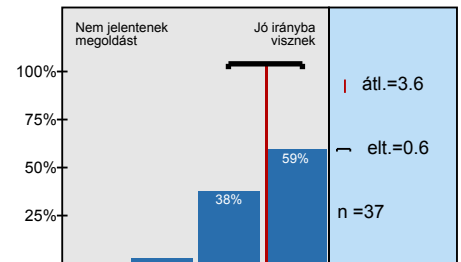
Mennyire tartja hitelesnek a vezetés tényállapot leírását?



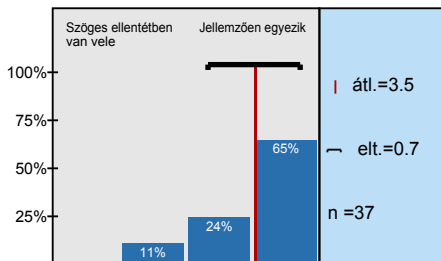
Mennyire tartja a megfogalmazott egyetemi célokat logikusnak (függetlenül az azokkal való



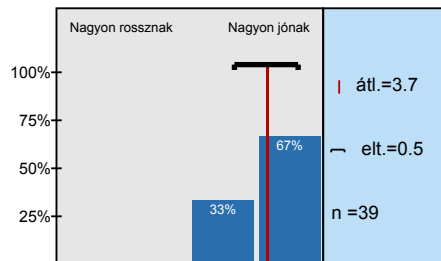
A vezetés által megfogalmazott célok mennyire jelentenek megoldást a jelen kihívásaira?



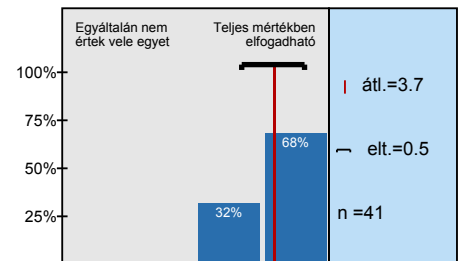
Mennyire egyezik meg személyes céljaival, jövőképeivel, meggyőződésével a változó egyetemi



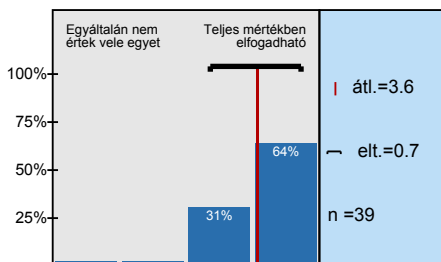
Milyennek itéli meg a célok érdekében bemutatott elsődleges tennivalók helyességét?



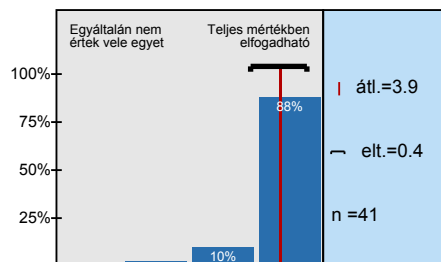
Egyet ért-e az intézmény fejlesztési stratégiájával, melyet az fenti dia formájában jelenített meg az



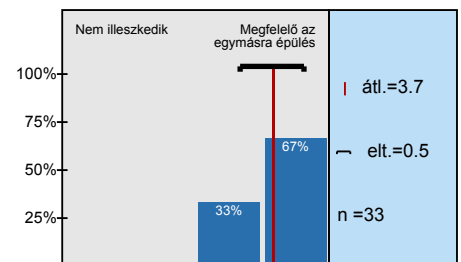
Egyet ért-e az intézmény megoldáskeresési taktikájával, melyet a fenti dia mutatott a



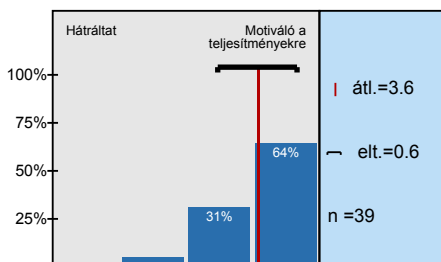
Egyet ért-e az intézmény bergazdálkodással kapcsolatos céljaival, melyet a fenti diák is mutattak a



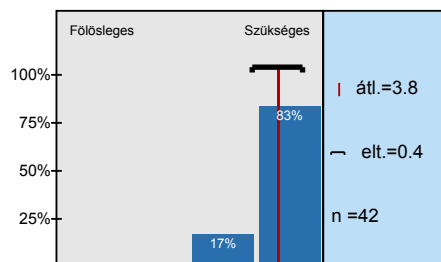
Mennyire illeszkedik-e az Ön Kara/Központja által pillanatnyilag képviselt stratégia az egyeteméhez?



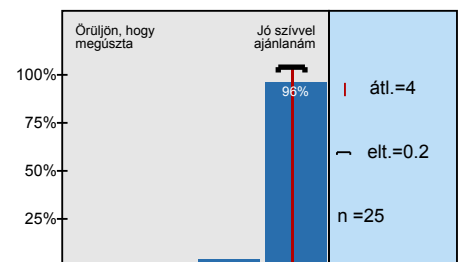
Személyes munkáját hogyan befolyásolja, ha a kijelölt úton halad az egyetem?



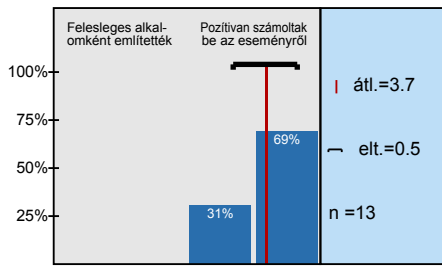
Szükségesnek tartja-e, hogy a jövőben hasonló alkalmak legyenek?



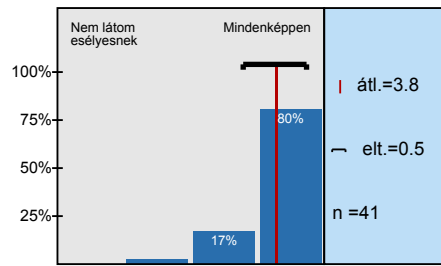
Az alkalomról hiányzó kollégájának ajánlaná-e a következő hasonló alkalmat?



Kollégái hasznos eseményként jeleztek-e vissza az eseményről?



Részt venne-e hasonló alkalmon a jövőben, amennyiben munkahelyi elfoglaltsága ezt



Profil

Összehasonlítás: Támogató_egységek

A tájékoztatás sikerességét és a vezetői elképzelések elfogadását mérő kérdések

| | | | | | | |
|--|-------------------------------------|--|--|--|------------------------------|------------------|
| Mennyire érzi sikeresnek a közgyűlést a jövő lehetséges céljainak áttekintése szempontjából? | Haszontalan volt | | | | Segíti az azonosulást | n=38 átl.=3.7 |
| Milyennek ítéli meg a bemutatott prezentáció hasznosságát? | Haszontalan volt | | | | Informatív, támogató | n=26 átl.=3.7 |
| Mennyire volt érthető az előadás? | Nem volt érthető | | | | Logikus, világos volt | n=27 átl.=3.9 |
| Mennyire tartja hitelesnek a vezetés tényállapot leírását? | Hamis, hiányos a kép | | | | Jól rangsorolt, helytálló | n=38 átl.=3.8 |
| Mennyire tartja a megfogalmazott egyetemi célokat logikusnak (függetlenül az azokkal való egyetértésétől)? | A célok nem következtek a tényekből | | | | Nagyjából más út nincs | n=38 átl.=3.8 |
| A vezetés által megfogalmazott célok mennyire jelentenek megoldást a jelen kihívásaira? | Nem jelentenek megoldást | | | | Jó irányba visznek | n=37 átl.=3.6 |
| Mennyire egyezik meg személyes céljaival, jövőképevel, meggyőződésével a vázolt egyetemi célrendszer? | Szöges ellentétben van vele | | | | Jellemzően egyezik | n=37 átl.=3.5 |
| Milyennek ítéli meg a célok érdekében bemutatott elsődleges tennivalók helyességét? | Nagyon rossznak | | | | Nagyon jónak | n=39 átl.=3.7 |
| Egyet ért-e az intézmény fejlesztési stratégiájával, melyet az fenti dia formájában jelenített meg az egyetem rektora? | Egyáltalán nem értek vele egyet | | | | Teljes mértékben elfogadható | n=41 átl.=3.7 |
| Egyet ért-e az intézmény megoldáskeresési taktikájával, melyet a fenti dia mutatott a közgyűlésen? | Egyáltalán nem értek vele egyet | | | | Teljes mértékben elfogadható | n=39 átl.=3.6 |
| Egyet ért-e az intézmény bérgazdálkodással kapcsolatos céljaival, melyet a fenti diák is mutattak a közgyűlésen? | Egyáltalán nem értek vele egyet | | | | Teljes mértékben elfogadható | n=41 átl.=3.9 |

A közgyűlésen elhangzott konkrét stratégiai elemekkel való egyetérés

| | | | | | | |
|--|-------------------------------------|--|--|--|--------------------------------------|------------------|
| Mennyire illeszkedik-e az Ön Kara/Központja által pillanatnyilag képviselt stratégia az egyeteméhez? | Nem illeszkedik | | | | Megfelelő az egymásra épülés | n=33 átl.=3.7 |
| Személyes munkáját hogyan befolyásolja, ha a kijelölt úton halad az egyetem? | Hátráltat | | | | Motiváló a teljesítményekre | n=39 átl.=3.6 |
| Szükségesnek tartja-e, hogy a jövőben hasonló alkalmak legyenek? | Főlétséges | | | | Szükséges | n=42 átl.=3.8 |
| Az alkalomról hiányzó kollégájának ajánlaná-e a következő hasonló alkalmat? | Örüljön, hogy megúsztá | | | | Jó szívvvel ajánlanám | n=25 átl.=4 |
| Kollégái hasznos eseményként jeleztek-e vissza az eseményről? | Felesleges alkalmként említették az | | | | Pozitívan számoltak be az eseményről | n=13 átl.=3.7 |
| Részt venne-e hasonló alkalmon a jövőben, amennyiben munkahelyi elfoglaltsága ezt megengedi? | Nem látom esélyesnek | | | | Mindenképpen | n=41 átl.=3.8 |