

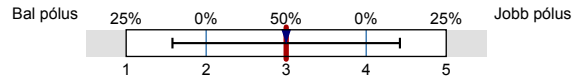
Óbudai Egyetem EK

Válaszadók száma = 252



Jelmagyarázat

Kérdésszöveg



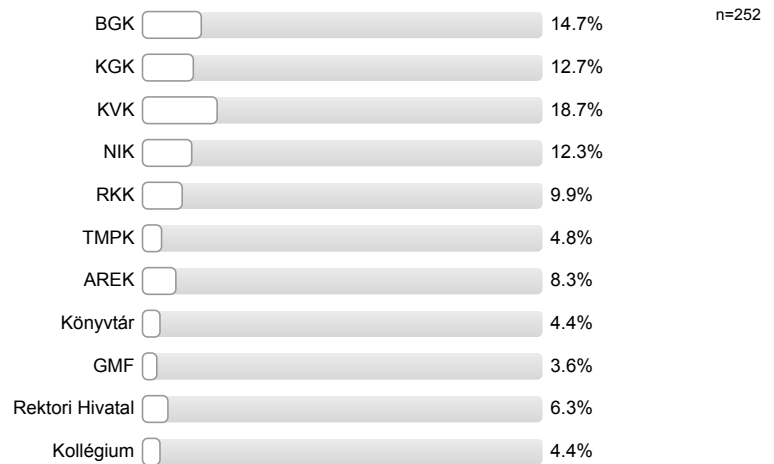
n=mennyiség
 átl.=átlag
 md=Medián
 elt.=Átl. elt.
 tart.=tartózkodás

Statisztikai adatok

Korosztályi csoportja:



Kar/Központ:

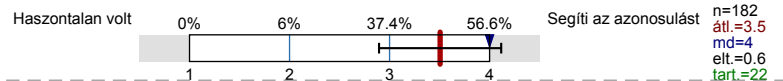


Kérjük, jelölje meg a közgyűléshez kapcsolódó aktivitását!

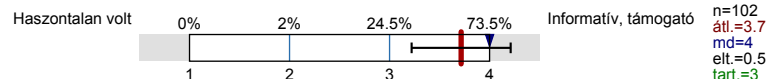


A tájékoztatás sikerességét és a vezetői elképzelések elfogadását mérő kérdések

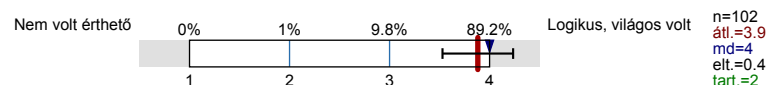
Mennyire érzi sikeresnek a közgyűlést a jövő lehetséges céljainak áttekintése szempontjából?



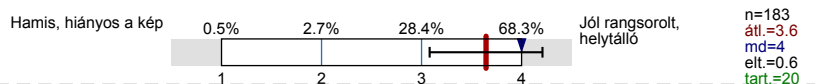
Milyennek ítéli meg a bemutatott prezentáció hasznosságát?



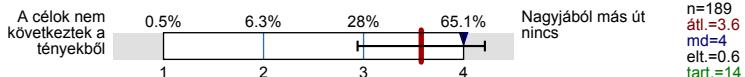
Mennyire volt érthető az előadás?



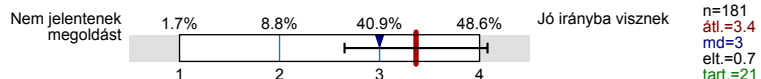
Mennyire tartja hitelesnek a vezetés tényállapot leírását?



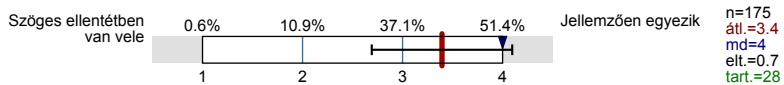
Mennyire tartja a megfogalmazott egyetemi célokat logikusnak (függetlenül az azokkal való egyetértésétől)?



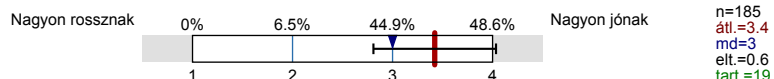
A vezetés által megfogalmazott célok mennyire jelentenek megoldást a jelen kihívásaira?



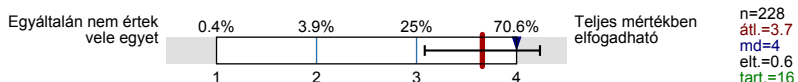
Mennyire egyezik meg személyes céljaival, jövőképével, meggyőződésével a vázolt egyetemi célrendszer?



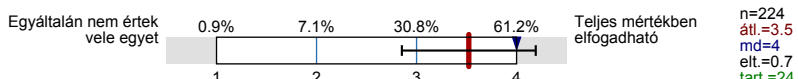
Milyenek ítéli meg a célok érdekében bemutatott elsődleges tennivalók helyességét?



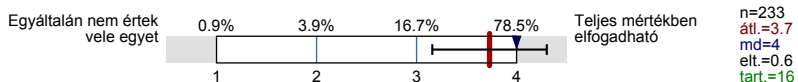
Egyet ért-e az intézmény fejlesztési stratégiájával, melyet az fenti dia formájában jelenítette meg az egyetem rektora?



Egyet ért-e az intézmény megoldáskeresési taktikájával, melyet a fenti dia mutatott a közgyűlésen?

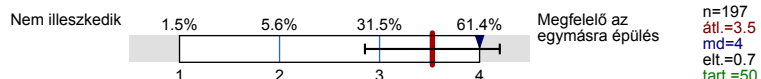


Egyet ért-e az intézmény bérigazgatással kapcsolatos céljaival, melyet a fenti diák is mutattak a közgyűlésen?

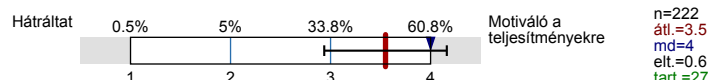


A közgyűlésen elhangzott konkrét stratégiai elemekkel való egyetérés

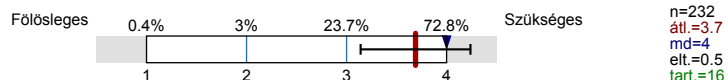
Mennyire illeszkedik-e az Ön Kara/Központja által pillanatnyilag képviselt stratégia az egyeteméhez?



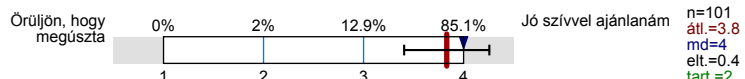
Személyes munkáját hogyan befolyásolja, ha a kijelölt úton halad az egyetem?



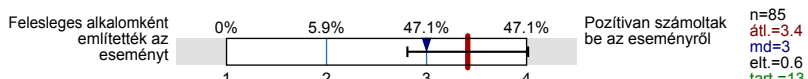
Szükségesnek tartja-e, hogy a jövőben hasonló alkalmak legyenek?



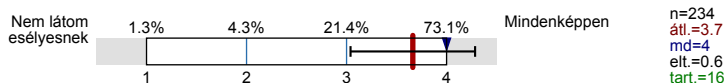
Az alkalomról hiányzó kollégájának ajánlaná-e a következő hasonló alkalmat?



Kollégái hasznos eseményként jeleztek-e vissza az eseményről?

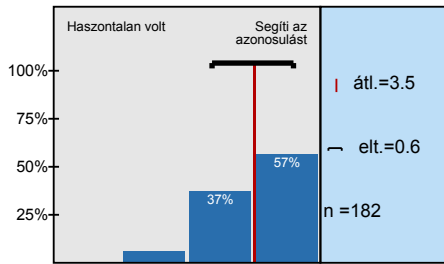


Részt venne-e hasonló alkalmon a jövőben, amennyiben munkahelyi elfoglaltsága ezt megengedi?

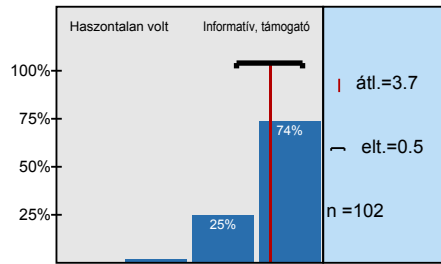


Hisztogram skálázott kérdésekhez

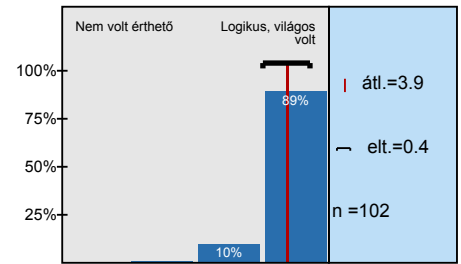
Mennyire érzi sikeresnek a közgyűlést a jövő lehetséges céljainak áttekintése szempontjából?



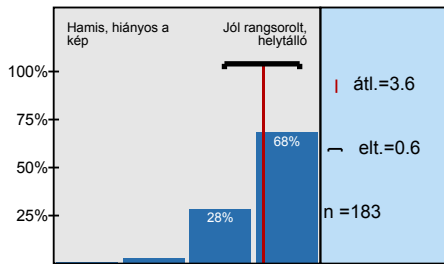
Milyennek ítéli meg a bemutatott prezentáció hasznosságát?



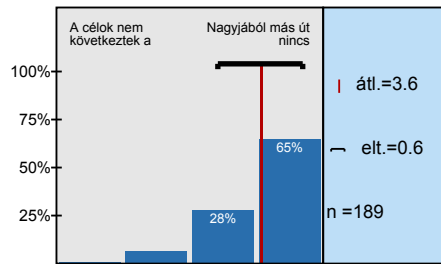
Mennyire volt érthető az előadás?



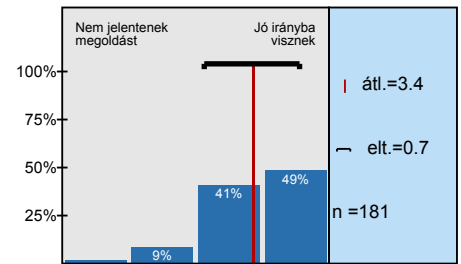
Mennyire tartja hitelesnek a vezetés tényállapot leírását?



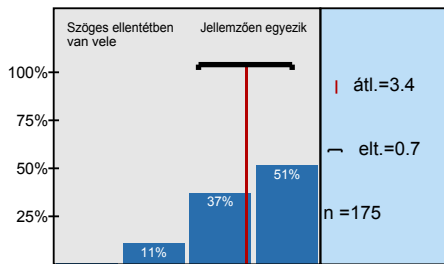
Mennyire tartja a megfogalmazott egyetemi célokat logikusnak (függetlenül az azokkal való



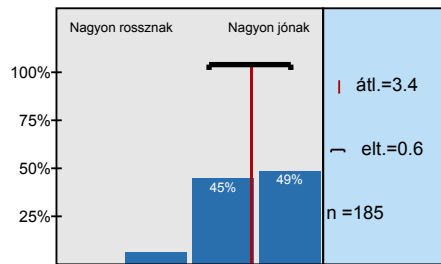
A vezetés által megfogalmazott célok mennyire jelentenek megoldást a jelen kihívásaira?



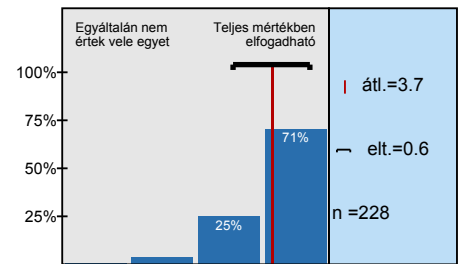
Mennyire egyezik meg személyes céljaival, jövőképeivel, meggyőződésével a változó egyetemi



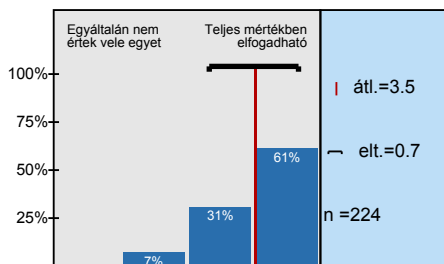
Milyennek ítéli meg a célok érdekében bemutatott elsődleges tennivalók helyességét?



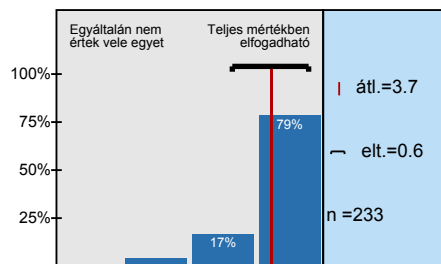
Egyet ért-e az intézmény fejlesztési stratégiájával, melyet az fenti dia formájában jelenített meg az



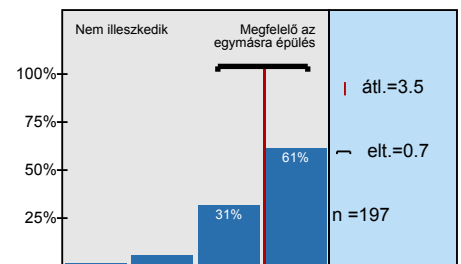
Egyet ért-e az intézmény megoldáskeresési taktikájával, melyet a fenti dia mutatott a



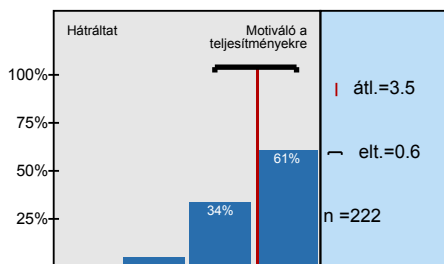
Egyet ért-e az intézmény bergazdálkodással kapcsolatos céljaival, melyet a fenti diák is mutattak a



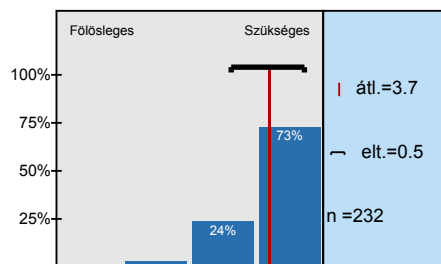
Mennyire illeszkedik-e az Ön Kara/Központja által pillanatnyilag képviselt stratégia az egyeteméhez?



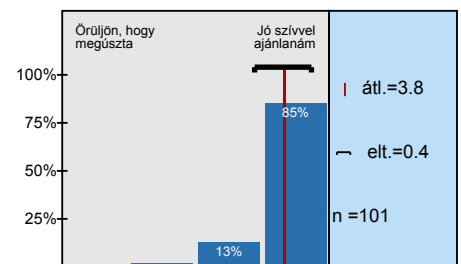
Személyes munkáját hogyan befolyásolja, ha a kijelölt úton halad az egyetem?



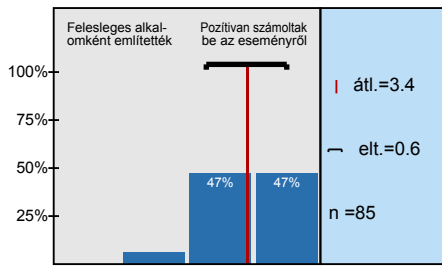
Szükségesnek tartja-e, hogy a jövőben hasonló alkalmak legyenek?



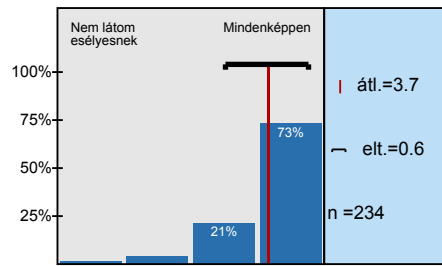
Az alkalomról hiányzó kollégájának ajánlaná-e a következő hasonló alkalmat?



Kollégái hasznos eseményként jeleztek-e vissza az eseményről?



Részt venne-e hasonló alkalmon a jövőben, amennyiben munkahelyi elfoglaltsága ezt



Profil

Összehasonlítás: Óbudai Egyetem EK

A tájékoztatás sikerességét és a vezetői elképzelések elfogadását mérő kérdések

Mennyire érzi sikeresnek a közgyűlést a jövő lehetséges céljainak áttekintése szempontjából?	Haszontalan volt				Segíti az azonosulást	n=182 átl.=3.5
Milyennek ítéli meg a bemutatott prezentáció hasznosságát?	Haszontalan volt				Informatív, támogató	n=102 átl.=3.7
Mennyire volt érthető az előadás?	Nem volt érthető				Logikus, világos volt	n=102 átl.=3.9
Mennyire tartja hitelesnek a vezetés tényállapot leírását?	Hamis, hiányos a kép				Jól rangsorolt, helytálló	n=183 átl.=3.6
Mennyire tartja a megfogalmazott egyetemi célokat logikusnak (függetlenül az azokkal való egyetértésétől)?	A célok nem következtek a tényekből				Nagyjából más út nincs	n=189 átl.=3.6
A vezetés által megfogalmazott célok mennyire jelentenek megoldást a jelen kihívásaira?	Nem jelentenek megoldást				Jó irányba visznek	n=181 átl.=3.4
Mennyire egyezik meg személyes céljaival, jövőképével, meggyőződésével a vázolt egyetemi célrendszer?	Szöges ellentétben van vele				Jellemzően egyezik	n=175 átl.=3.4
Milyennek ítéli meg a célok érdekében bemutatott elsődleges tennivalók helyességét?	Nagyon rossznak				Nagyon jónak	n=185 átl.=3.4
Egyet ért-e az intézmény fejlesztési stratégiájával, melyet az fenti dia formájában jelenített meg az egyetem rektora?	Egyáltalán nem értek vele egyet				Teljes mértékben elfogadható	n=228 átl.=3.7
Egyet ért-e az intézmény megoldáskeresési taktikájával, melyet a fenti dia mutatott a közgyűlésen?	Egyáltalán nem értek vele egyet				Teljes mértékben elfogadható	n=224 átl.=3.5
Egyet ért-e az intézmény bérgazdálkodással kapcsolatos céljaival, melyet a fenti diák is mutattak a közgyűlésen?	Egyáltalán nem értek vele egyet				Teljes mértékben elfogadható	n=233 átl.=3.7

A közgyűlésen elhangzott konkrét stratégiai elemekkel való egyetértés

Mennyire illeszkedik-e az Ön Kara/Központja által pillanatnyilag képviselt stratégia az egyeteméhez?	Nem illeszkedik				Megfelelő az egymásra épülés	n=197 átl.=3.5
Személyes munkáját hogyan befolyásolja, ha a kijelölt úton halad az egyetem?	Hátráltat				Motiváló a teljesítményekre	n=222 átl.=3.5
Szükségesnek tartja-e, hogy a jövőben hasonló alkalmak legyenek?	Főlétsleges				Szükséges	n=232 átl.=3.7
Az alkalomról hiányzó kollégájának ajánlaná-e a következő hasonló alkalmat?	Örüljön, hogy megúsztá				Jó szívvvel ajánlanám	n=101 átl.=3.8
Kollégái hasznos eseményként jeleztek-e vissza az eseményről?	Felesleges alkalmként említették az				Pozitívan számoltak be az eseményről	n=85 átl.=3.4
Részt venne-e hasonló alkalmon a jövőben, amennyiben munkahelyi elfoglaltsága ezt megengedi?	Nem látom esélyesnek				Mindenképpen	n=234 átl.=3.7