

Elégedettség

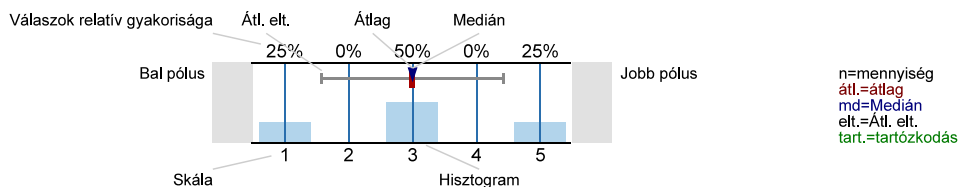
0 körös elégedettség NIK (Okor_nik_2010)
Válaszadók száma = 117



Felmérés eredmények

Jelmagyarázat

Kérdésszöveg



1. Statisztikai adatok

1.1) Neme:

Nő	<input type="checkbox"/>	14.9%	n=114
Férfi	<input type="checkbox"/>	85.1%	

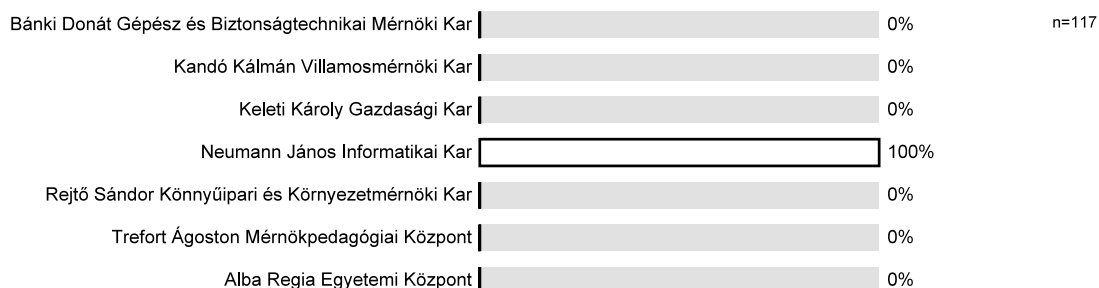
1.2) Állandó lakhelye, mely megyében található?

Budapest	<input type="checkbox"/>	43.1%	n=116
Bács-Kiskun megye	<input type="checkbox"/>	3.4%	
Békés megye	<input type="checkbox"/>	0.9%	
Borsod-Abaúj-Zemplén megye	<input type="checkbox"/>	1.7%	
Fejér megye	<input type="checkbox"/>	0.9%	
Csongrád megye	<input type="checkbox"/>	1.7%	
Győr-Moson-Sopron megye	<input type="checkbox"/>	2.6%	
Hajdú-Bihar megye	<input type="checkbox"/>	2.6%	
Heves megye	<input type="checkbox"/>	0.9%	
Jász-Nagykun-Szolnok megye	<input type="checkbox"/>	0.9%	
Komárom-Esztergom megye	<input type="checkbox"/>	0.9%	
Nógrád megye	<input type="checkbox"/>	3.4%	
Pest megye	<input type="checkbox"/>	24.1%	
Somogy megye	<input type="checkbox"/>	2.6%	
Szabolcs-Szatmár-Bereg megye	<input type="checkbox"/>	1.7%	
Tolna megye	<input type="checkbox"/>	1.7%	
Veszprém megye	<input type="checkbox"/>	0.9%	
Zala megye	<input type="checkbox"/>	6%	

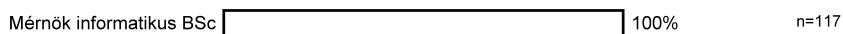
1.3) Állandó lakhelyének típusa

nagyváros	<input type="checkbox"/>	50.4%	n=117
kisváros	<input type="checkbox"/>	29.9%	
község	<input type="checkbox"/>	17.9%	
egyéb	<input type="checkbox"/>	1.7%	

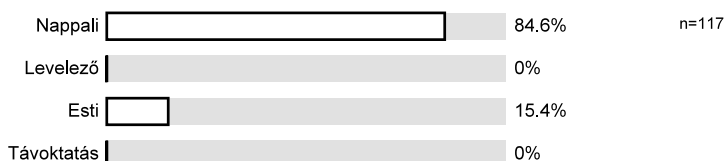
1.4) Kar/Központ neve, ahol tanulmányait megkezdte:



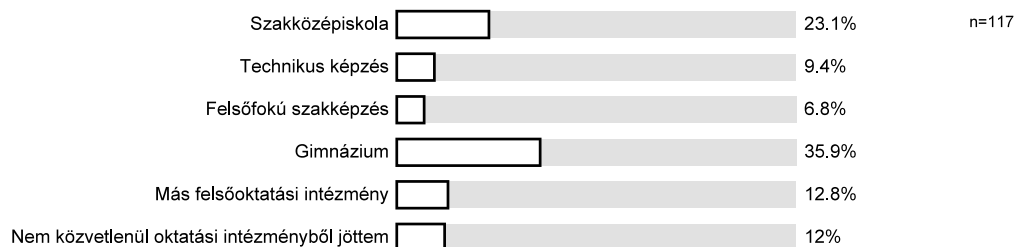
1.5) Mely szakon kezdte meg tanulmányait?



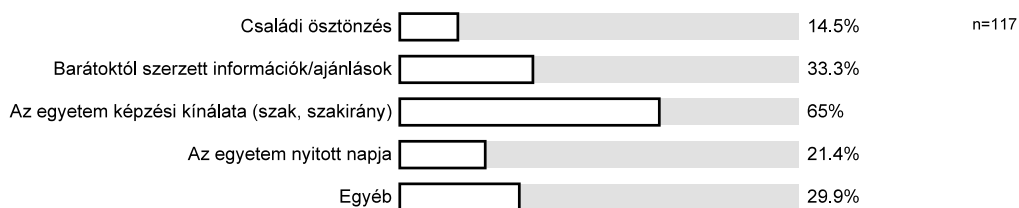
1.6) Mely tagozaton kezdte meg tanulmányait?



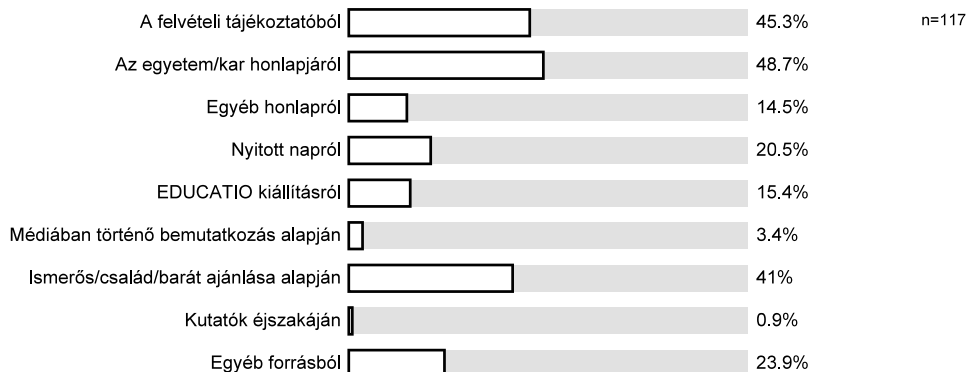
1.7) Hol tanult az egyetemre kerülés előtt?



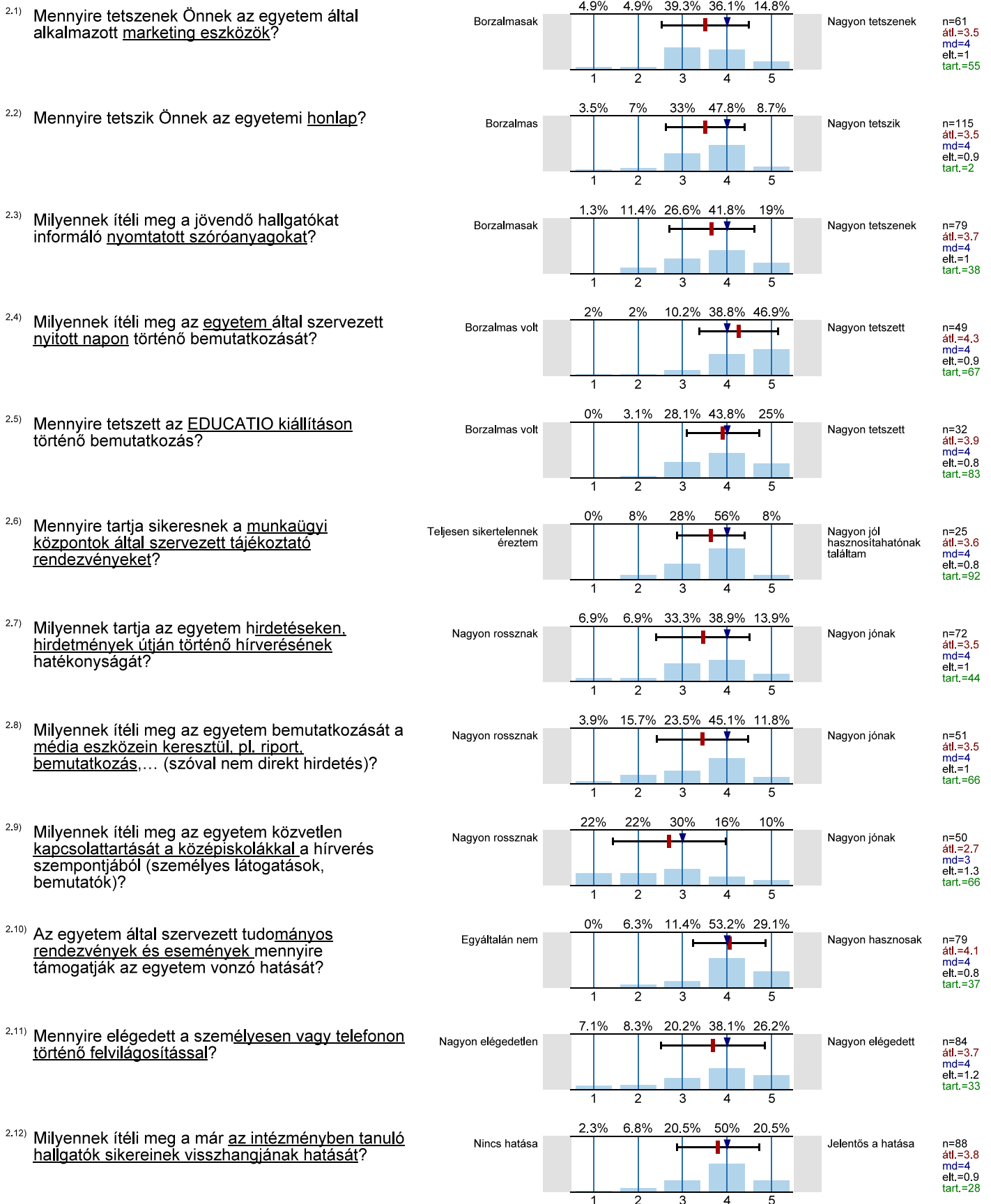
1.8) Mi motiválta leginkább arra, hogy ide jelentkezzen?



1.9) Hogyan ismerete meg az egyetemet? (Több választ is megjelölhet.)

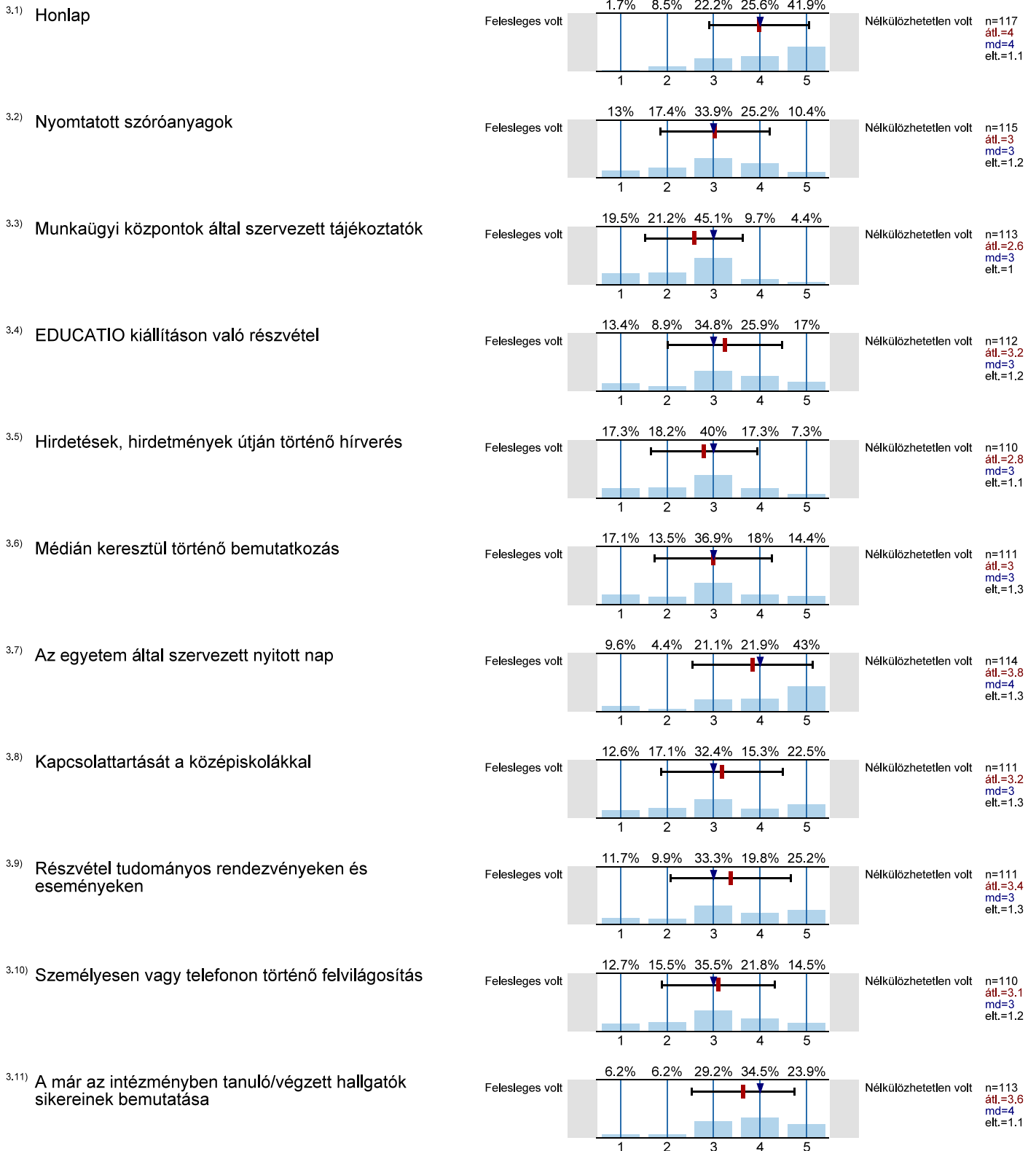


2. Marketing munka sikerességét mérő kérdések

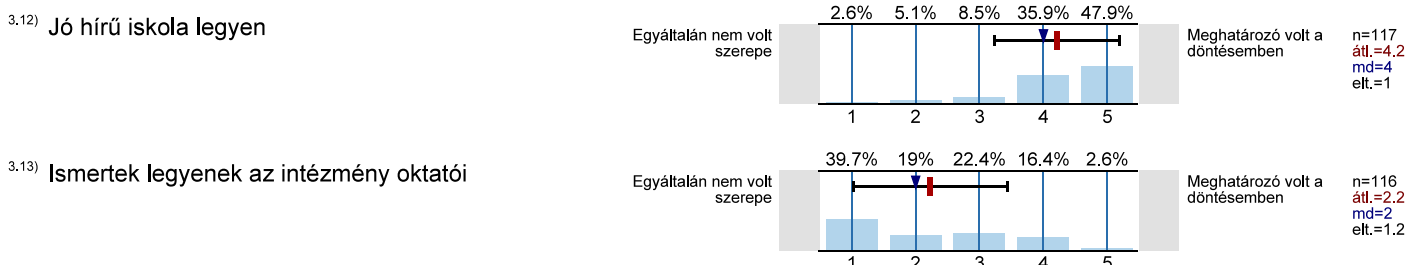


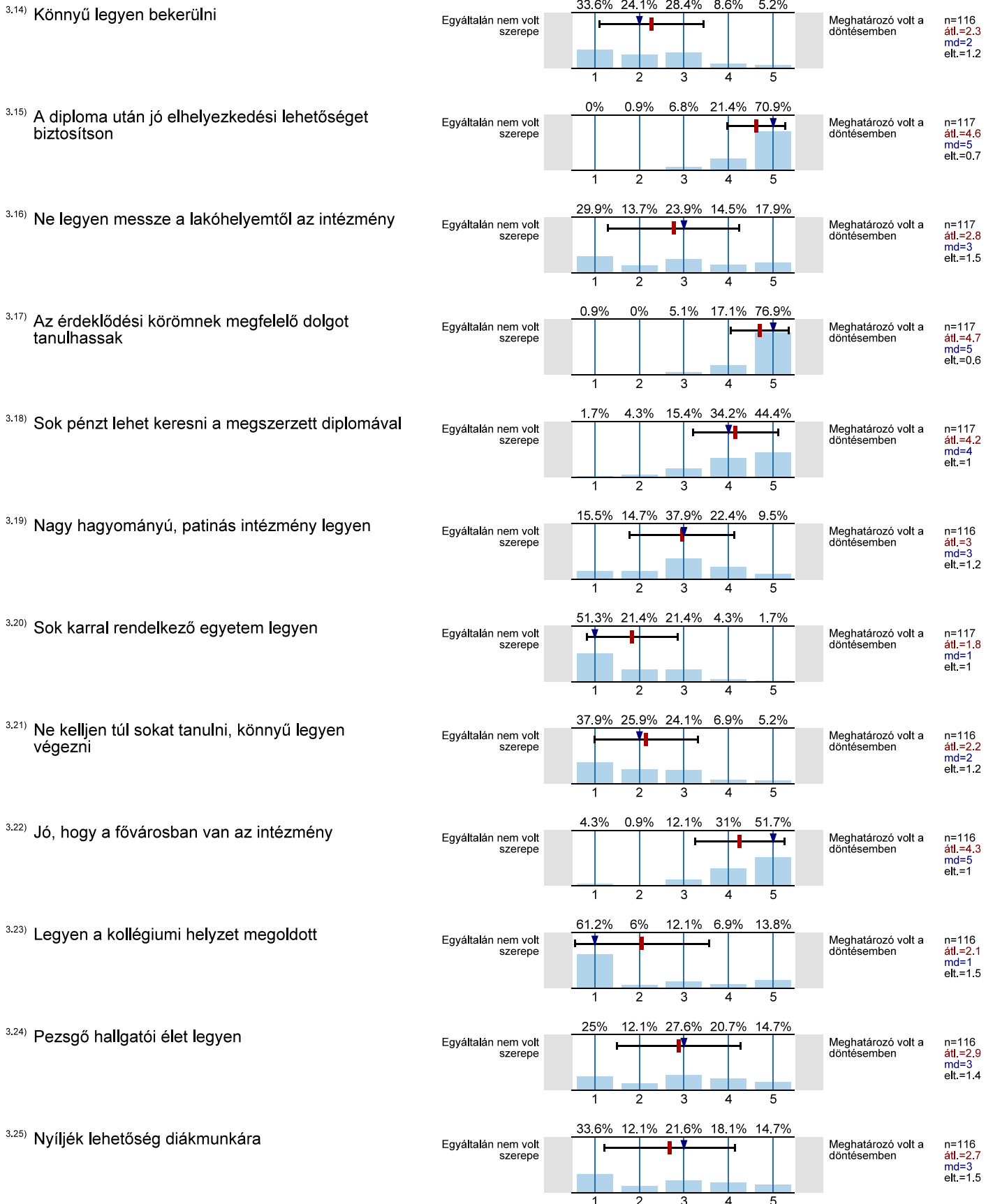
3. A marketing elemek fontosságát mérő kérdések

Az egyetem vonzóvá tétele szempontjából mennyire tartja fontosnak az alábbi marketing eszközöket, segítettek-e döntését? Kérjük értékelje az egyes elemek fontosságát 5 fokozatú skálán!



A felsorolt tényezők mennyire játszottak szerepet döntésében, amikor felsőoktatási intézményt választott?

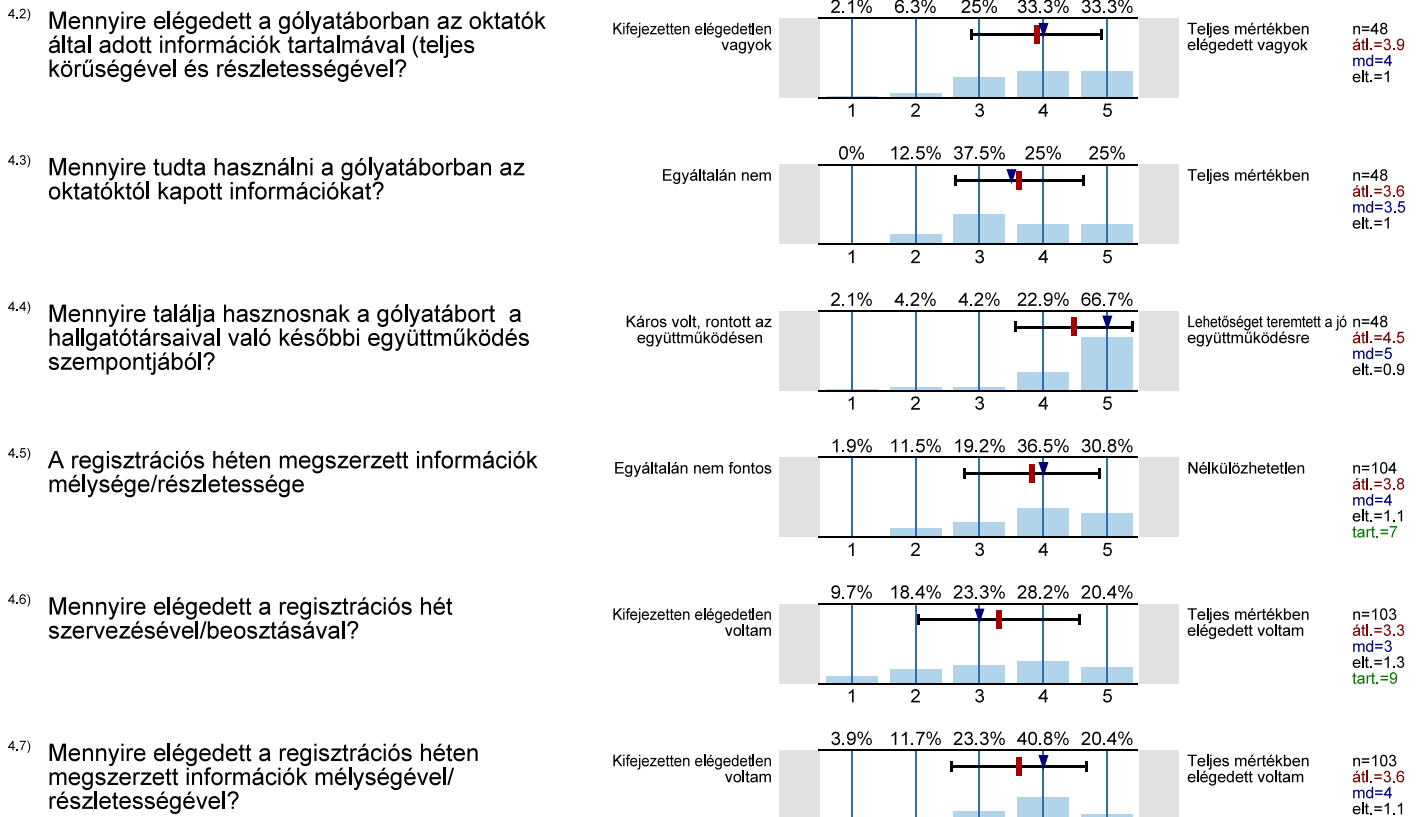




4. Gólyatáborral, regisztrációs héttel kapcsolatos kérdések

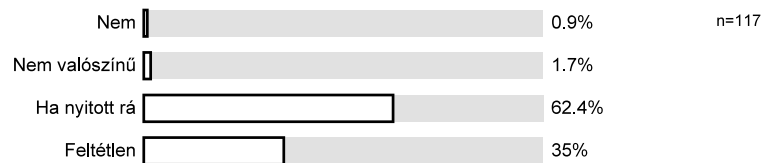
4.1) Részt vett az egyetem Hallgatói Önkormányzata által szervezett gólyatáborban?

Igen, részt vettem.	<input type="text" value="40.9%"/>	40.9%	n=115
Nem vettem részt.	<input type="text" value="59.1%"/>	59.1%	



5. További kiegészítések

5.1) Bekerülve az egyetemre ajánlaná-e barátjának, hogy a karon/központban tanuljon?

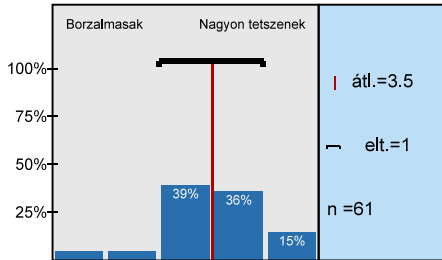


Köszönjük, hogy válaszaival támogatta az egyetem marketing és minőségügyi tevékenységét!

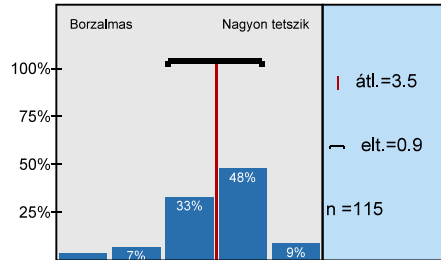
Az Egyetem vezetése

Hisztogram skálázott kérdésekhez

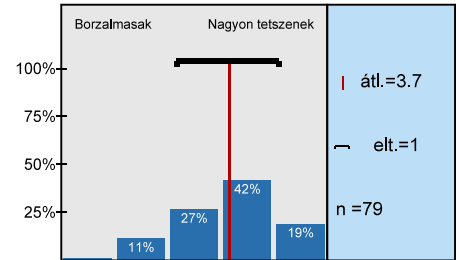
Mennyire tetszenek Önnek az egyetem által alkalmazott marketing eszközök?



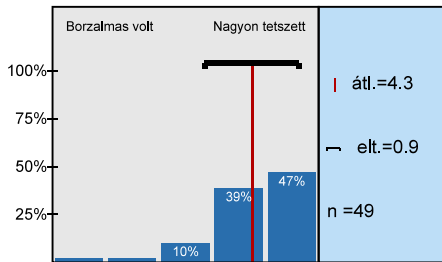
Mennyire tetszik Önnek az egyetemi honlap?



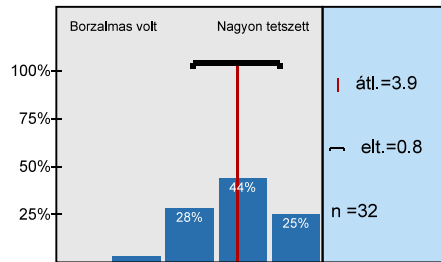
Milyennek ítéli meg a jövődö hallgatókat informáló nyomatott szóróanyagokat?



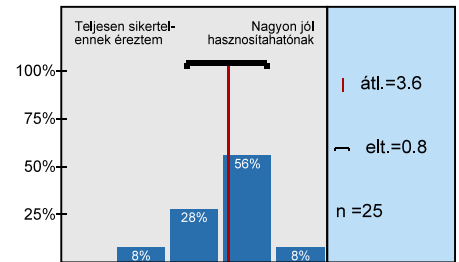
Milyennek ítéli meg az egyetem által szervezett nyílt napon történő bemutatkozását?



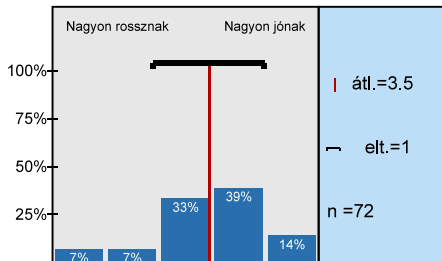
Mennyire tetszett az EDUCATIO kiállításon történő bemutatkozás?



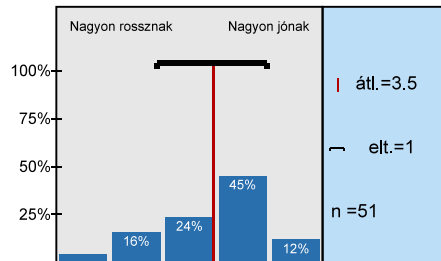
Mennyire tartja sikeresnek a munkaügyi központok által szervezett tájékoztató rendezvényeket?



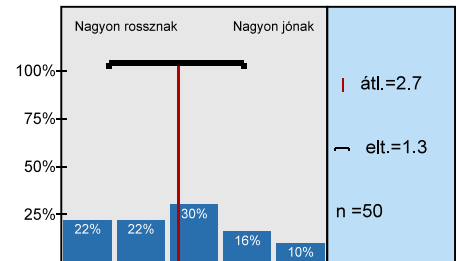
Milyennek tartja az egyetem hirdetéseken hirdetmények útján történő hírvérésének



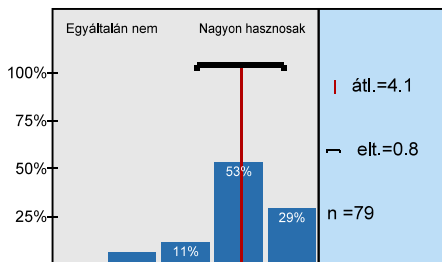
Milyennek ítéli meg az egyetem bemutatkozását a média eszközein keresztül, pl. riport, bemutatkozás.



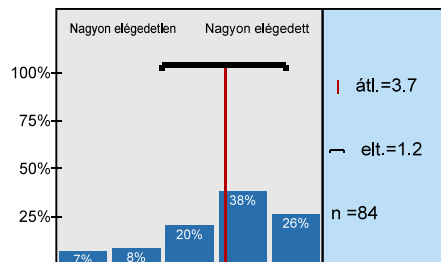
Milyennek ítéli meg az egyetem közvetlen kapcsolattartását a középiskolákkal a hírvérés



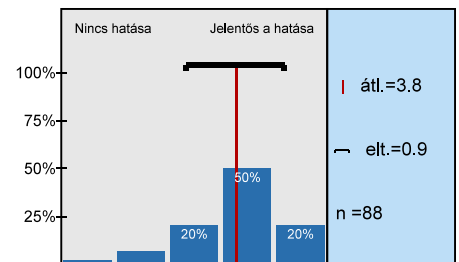
Az egyetem által szervezett tudományos rendezvények és események mennyire támogatják



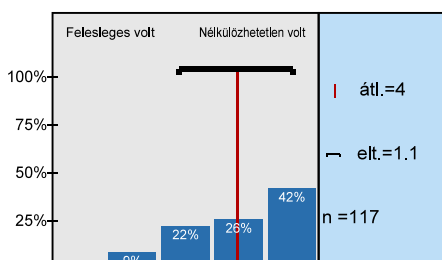
Mennyire elégedett a személyesen vagy telefonon történő felvilágosítással?



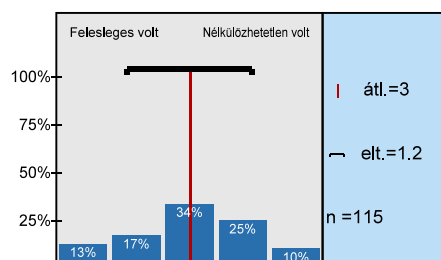
Milyennek ítéli meg a már az intézményben tanuló hallgatók sikereinek visszhangjának hatását?



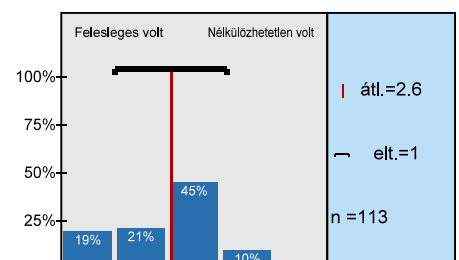
Honlap



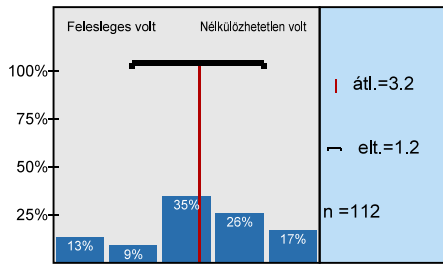
Nyomatott szóróanyagok



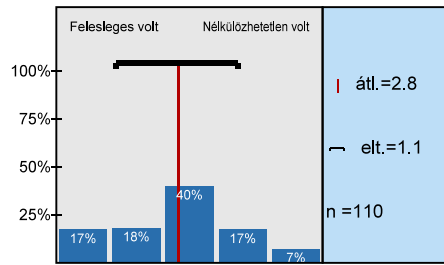
Munkaügyi központok által szervezett tájékoztatók



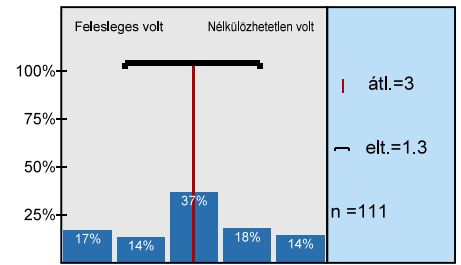
EDUCATIO kiállításon való részvétel



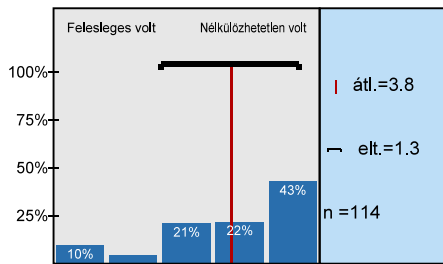
Hírdetések, hirdetések útján történő hírvérés



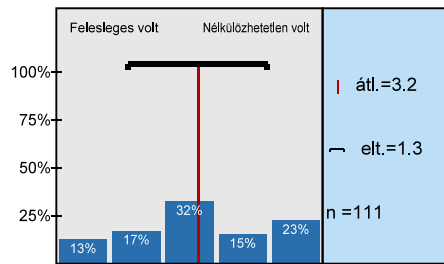
Médián keresztül történő bemutatkozás



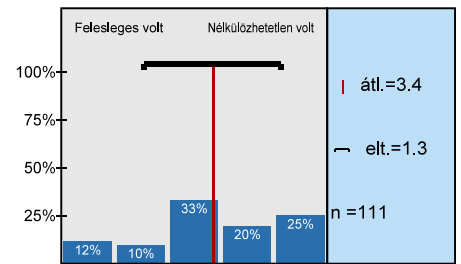
Az egyetem által szervezett nyitott nap



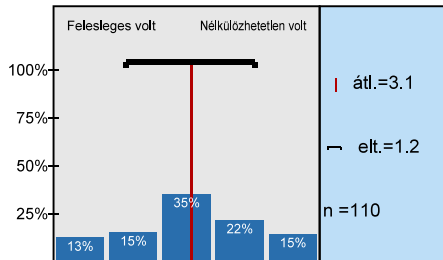
Kapcsolattartását a középiskolákkal



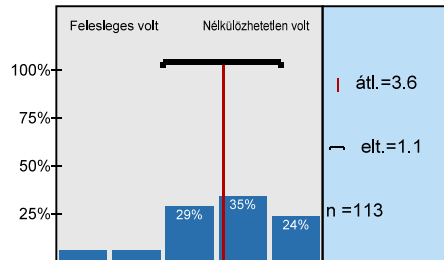
Részvétel tudományos rendezvényeken és eseményeken



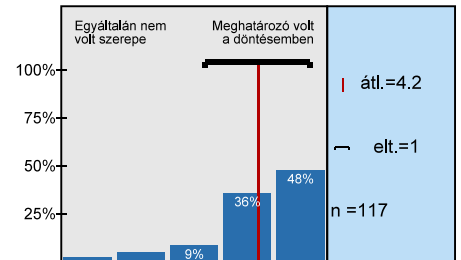
Személyesen vagy telefonon történő felvilágosítás



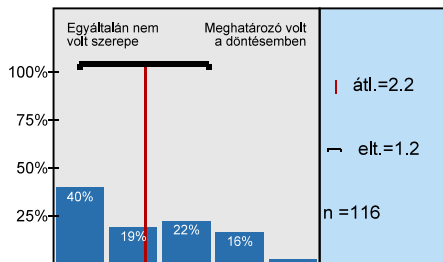
A már az intézményben tanul/végzett hallgatók sikereinek bemutatása



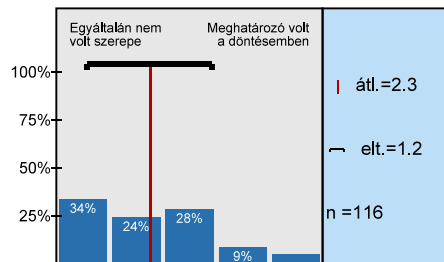
Jó hírű iskola legyen



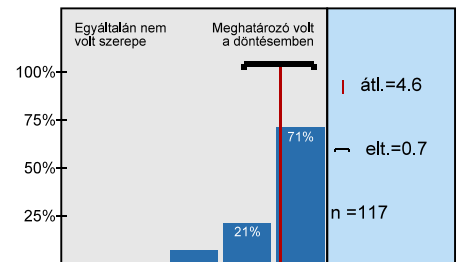
Ismertek legyenek az intézmény oktatói



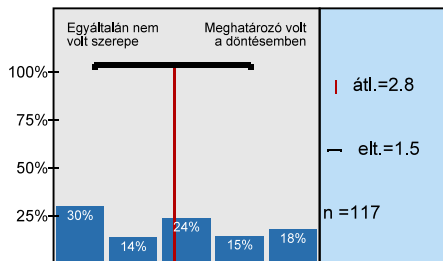
Könnyű legyen bekerülni



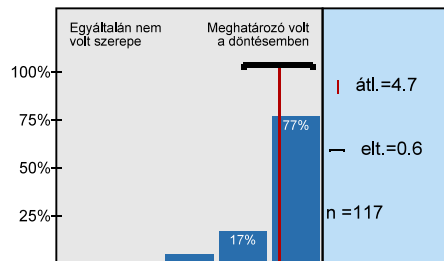
A diploma után jó elhelyezkedési lehetőséget biztosítson



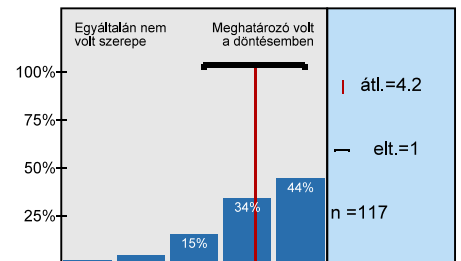
Ne legyen messze a lakóhelyemtől az intézmény



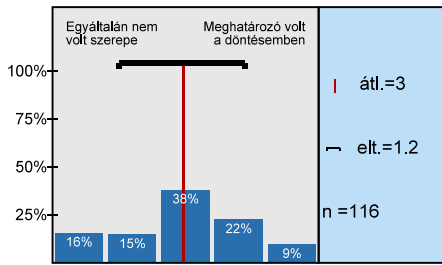
Az érdeklődési körömnél megfelelő dolgot tanulhassak



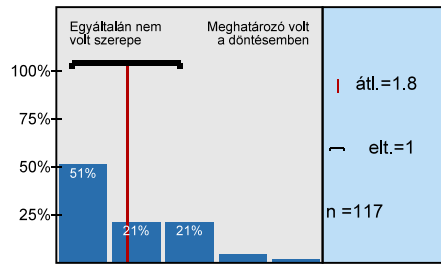
Sok pénzt lehet keresni a megszerzett diplomával



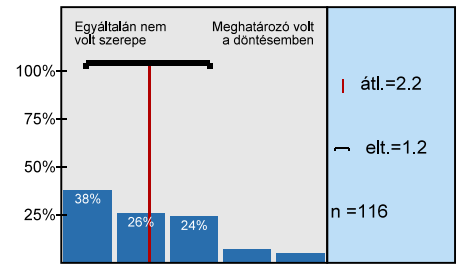
Nagy hagyományú, patinás intézmény legyen



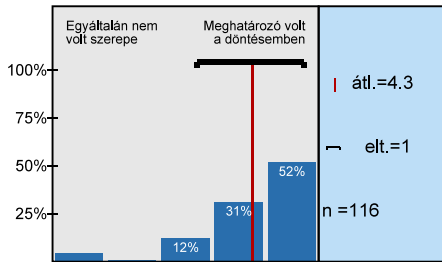
Sok karral rendelkező egyetem legyen



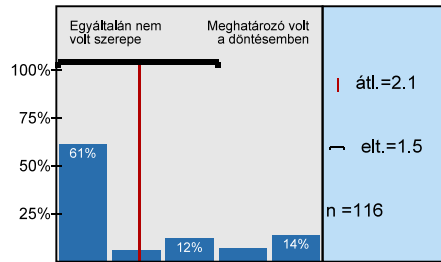
Ne kelljen túl sokat tanulni, könnyű legyen végezni



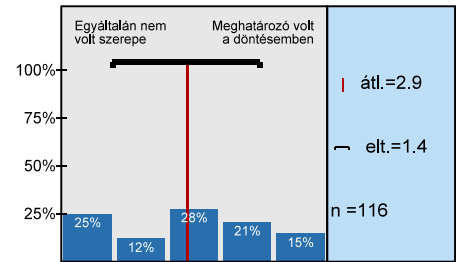
Jó, hogy a fővárosban van az intézmény



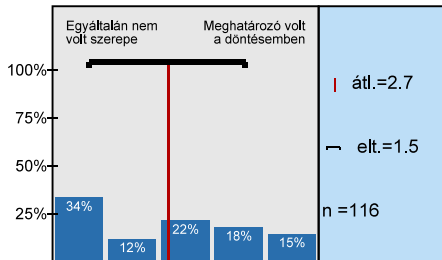
Legyen a kollégiumi helyzet megoldott



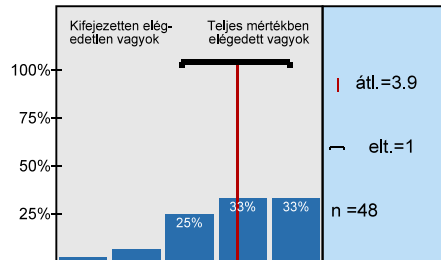
Pezsgő hallgatói élet legyen



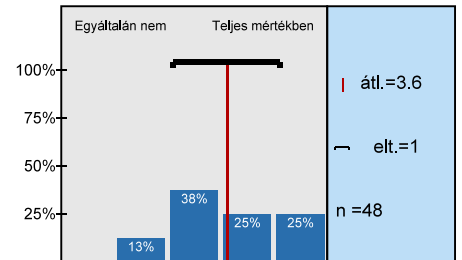
Nyíljék lehetőség diák munkára



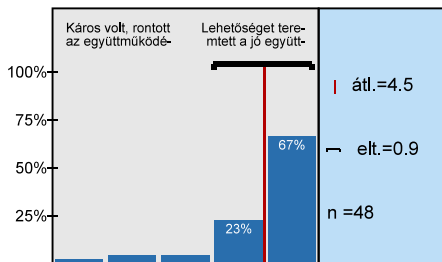
Mennyire elégedett a gólyatáborban az oktatók által adott információk tartalmával (teljes körűséggel és



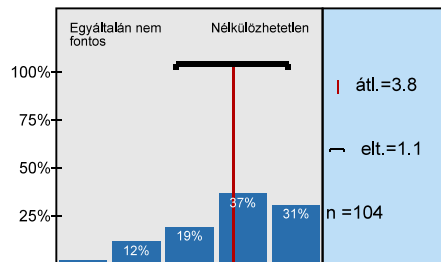
Mennyire tudta használni a gólyatáborban az oktatóktól kapott információkat?



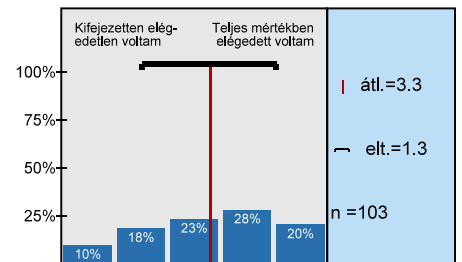
Mennyire találja hasznosnak a gólyatáborban a hallgatótársaival való későbbi együttműködés



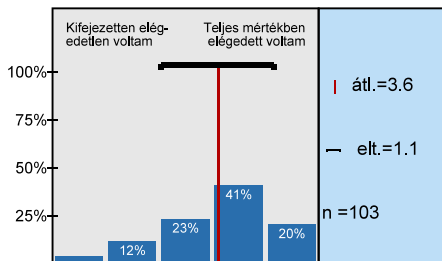
A regisztrációs héten megszerzett információk mélysége/részletessége



Mennyire elégedett a regisztrációs hét szervezésével/beosztásával?



Mennyire elégedett a regisztrációs héten megszerzett információk mélységével/



Profil

Alegység: MIR központ
 Tanár neve: Elégedettség
 Kurzus neve: 0 körös elégedettség NIK
 (felmérés neve)

2.1)	Mennyire tetszenek Önnek az egyetem által alkalmazott <u>marketing eszközök</u> ?	Borzalmasak			Nagyon tetszenek	n=61 átl.=3.5
2.2)	Mennyire tetszik Önnek az egyetemi <u>honlap</u> ?	Borzalmas			Nagyon tetszik	n=115 átl.=3.5
2.3)	Milyenek ítéli meg a jövődó hallgatókat informáló <u>nyomatott szóróanyagokat</u> ?	Borzalmasak			Nagyon tetszenek	n=79 átl.=3.7
2.4)	Milyenek ítéli meg az <u>egyetem</u> által szervezett <u>nyitott napon</u> történő bemutatkozását?	Borzalmas volt			Nagyon tetszett	n=49 átl.=4.3
2.5)	Mennyire tetszett az <u>EDUCATIO kiállításon</u> történő bemutatkozás?	Borzalmas volt			Nagyon tetszett	n=32 átl.=3.9
2.6)	Mennyire tartja sikeresnek a <u>munkaugyi központok által szervezett tájékoztató rendezvényeket</u> ?	Teljesen sikertelennek éreztem			Nagyon jól hasznosíthatónak találtam	n=25 átl.=3.6
2.7)	Milyenek tartja az egyetem <u>hirdetéseken, hirdetmények útján történő hírverésének hatékonyságát</u> ?	Nagyon rossznak			Nagyon jónak	n=72 átl.=3.5
2.8)	Milyenek ítéli meg az egyetem bemutatkozását a <u>média eszközein keresztül, pl. riport, bemutatkozás,...</u> (szóval nem direkt hirdetés)?	Nagyon rossznak			Nagyon jónak	n=51 átl.=3.5
2.9)	Milyenek ítéli meg az egyetem közvetlen <u>kapcsolattartását a középiskolákkal</u> a hírverés szempontjából (személyes látogatások, bemutatók)?	Nagyon rossznak			Nagyon jónak	n=50 átl.=2.7
2.10)	Az egyetem által szervezett <u>tudományos rendezvények és események</u> mennyire támogatják az egyetem vonzó hatását?	Egyáltalán nem			Nagyon hasznosak	n=79 átl.=4.1
2.11)	Mennyire elégedett a <u>személyesen vagy telefonon történő felvilágosítással</u> ?	Nagyon elégedetlen			Nagyon elégedett	n=84 átl.=3.7
2.12)	Milyenek ítéli meg a már <u>az intézményben tanuló hallgatók sikereinek visszhangjának hatását</u> ?	Nincs hatása			Jelentős a hatása	n=88 átl.=3.8
3.1)	Honlap	Felesleges volt			Nélkülözhetetlen volt	n=117 átl.=4
3.2)	Nyomatott szóróanyagok	Felesleges volt			Nélkülözhetetlen volt	n=115 átl.=3
3.3)	Munkaugyi központok által szervezett tájékoztatók	Felesleges volt			Nélkülözhetetlen volt	n=113 átl.=2.6
3.4)	EDUCATIO kiállításon való részvétel	Felesleges volt			Nélkülözhetetlen volt	n=112 átl.=3.2
3.5)	Hirdetések, hirdetmények útján történő hírverés	Felesleges volt			Nélkülözhetetlen volt	n=110 átl.=2.8
3.6)	Médián keresztül történő bemutatkozás	Felesleges volt			Nélkülözhetetlen volt	n=111 átl.=3
3.7)	Az egyetem által szervezett nyitott nap	Felesleges volt			Nélkülözhetetlen volt	n=114 átl.=3.8
3.8)	Kapcsolattartás a középiskolákkal	Felesleges volt			Nélkülözhetetlen volt	n=111 átl.=3.2
3.9)	Részvétel tudományos rendezvényeken és eseményeken	Felesleges volt			Nélkülözhetetlen volt	n=111 átl.=3.4
3.10)	Személyesen vagy telefonon történő felvilágosítás	Felesleges volt			Nélkülözhetetlen volt	n=110 átl.=3.1
3.11)	A már az intézményben tanuló/végzett hallgatók sikereinek bemutatása	Felesleges volt			Nélkülözhetetlen volt	n=113 átl.=3.6
3.12)	Jó hírű iskola legyen	Egyáltalán nem volt szerepe			Meghatározó volt a döntésben	n=117 átl.=4.2
3.13)	Ismertek legyenek az intézmény oktatói	Egyáltalán nem volt szerepe			Meghatározó volt a döntésben	n=116 átl.=2.2
3.14)	Könnyű legyen bekerülni	Egyáltalán nem volt szerepe			Meghatározó volt a döntésben	n=116 átl.=2.3

3.15) A diploma után jó elhelyezkedési lehetőséget biztosítson	Egyáltalán nem volt szerepe				Meghatározó volt a döntésében	n=117 átl.=4.6
3.16) Ne legyen messze a lakóhelyemtől az intézmény	Egyáltalán nem volt szerepe				Meghatározó volt a döntésében	n=117 átl.=2.8
3.17) Az érdeklődési körömnek megfelelő dolgot tanulhassak	Egyáltalán nem volt szerepe				Meghatározó volt a döntésében	n=117 átl.=4.7
3.18) Sok pénzt lehet keresni a megszerzett diplomával	Egyáltalán nem volt szerepe				Meghatározó volt a döntésében	n=117 átl.=4.2
3.19) Nagy hagyományú, patinás intézmény legyen	Egyáltalán nem volt szerepe				Meghatározó volt a döntésében	n=116 átl.=3
3.20) Sok karral rendelkező egyetem legyen	Egyáltalán nem volt szerepe				Meghatározó volt a döntésében	n=117 átl.=1.8
3.21) Ne kelljen túl sokat tanulni, könnyű legyen végezni	Egyáltalán nem volt szerepe				Meghatározó volt a döntésében	n=116 átl.=2.2
3.22) Jó, hogy a fővárosban van az intézmény	Egyáltalán nem volt szerepe				Meghatározó volt a döntésében	n=116 átl.=4.3
3.23) Legyen a kollégiumi helyzet megoldott	Egyáltalán nem volt szerepe				Meghatározó volt a döntésében	n=116 átl.=2.1
3.24) Pezsgő hallgatói élet legyen	Egyáltalán nem volt szerepe				Meghatározó volt a döntésében	n=116 átl.=2.9
3.25) Nyíljék lehetőség diák munkára	Egyáltalán nem volt szerepe				Meghatározó volt a döntésében	n=116 átl.=2.7
4.2) Mennyire elégedett a gólyatáborban az oktatók által adott információk tartalmával (teljes körűségével és részletességével?)	Kifejezetten elégedetlen vagyok				Teljes mértékben elégedett vagyok	n=48 átl.=3.9
4.3) Mennyire tudta használni a gólyatáborban az oktatóktól kapott információkat?	Egyáltalán nem				Teljes mértékben	n=48 átl.=3.6
4.4) Mennyire találja hasznosnak a gólyatáborban a hallgatótársaival való későbbi együttműködés szempontjából?	Káros volt, rontott az együttműködés-				Lehetőséget teremtett a jó együttműködésre	n=48 átl.=4.5
4.5) A regisztrációs héten megszerzett információk mélysége/részletessége	Egyáltalán nem fontos				Nélkülözhetetlen	n=104 átl.=3.8
4.6) Mennyire elégedett a regisztrációs hét szervezésével/beosztásával?	Kifejezetten elégedetlen voltam				Teljes mértékben elégedett voltam	n=103 átl.=3.3
4.7) Mennyire elégedett a regisztrációs héten megszerzett információk mélységével/részletességével?	Kifejezetten elégedetlen voltam				Teljes mértékben elégedett voltam	n=103 átl.=3.6