

Kancellária

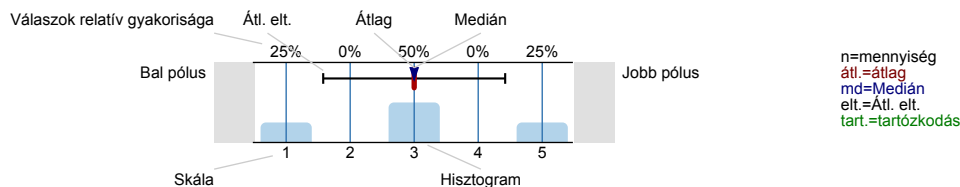
Válaszadók száma = 129



Felmérés eredmények

Jelmagyarázat

Kérdésszöveg



Tisztelt Munkatársunk!

Az Óbudai Egyetem a képzési, kutatási és támogató folyamatok fejlesztéséhez, a hatékony beavatkozásokoz szeretné felmérni munkatársainak véleményét, elégedettségét. Kérjük, válaszoljon az alábbi kérdésekre, amelyek alapján meghatározhatjuk a szükséges fejlesztési irányokat, illetve értékelni tudjuk az elmúlt időszak változásait.

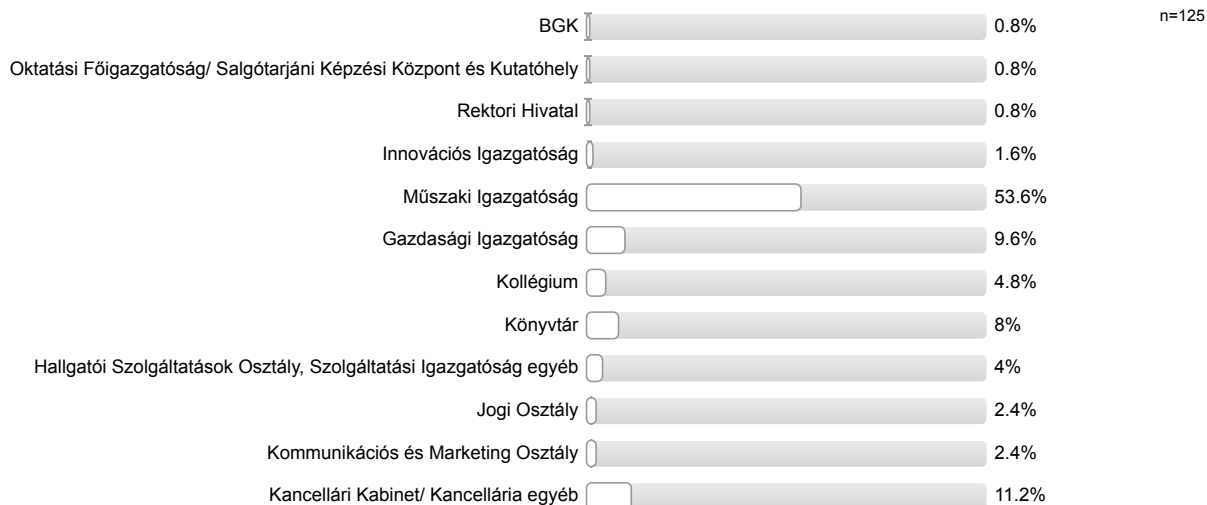
Értékelje 1-6 terjedő számokkal az adott témával kapcsolatos megítélését! Amennyiben egy adott kérdésnél/kifejezésnél tapasztalatai alapján nem tud értékelni, a tartózkodás pontot válassza!

A felmérés anonim, az adatokat kizárólag statisztikáiban, illetve tartalmi elemeiben használjuk fel a fejlesztésekhez.

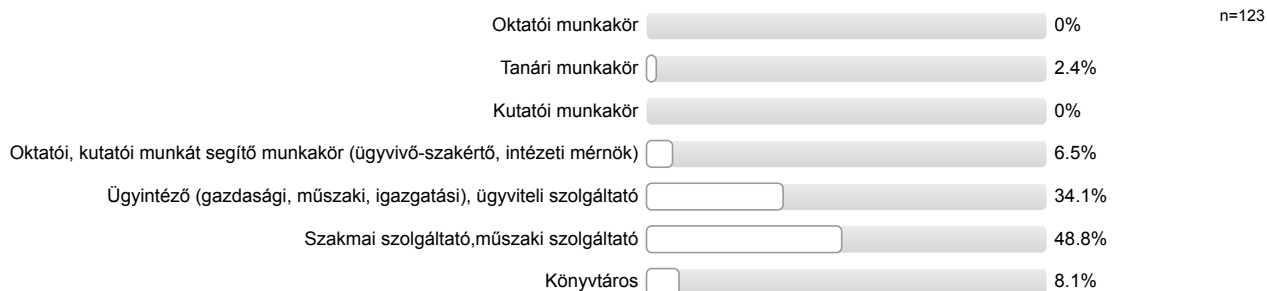
Köszönjük, hogy válaszaival támogatja munkánkat!

Prof. Dr. Réger Mihály, Szigeti Ádám
rektor kancellár

1.1. Az egyetem mely egységének munkatársa?

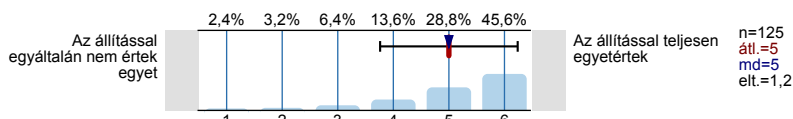


1.2. Jelölje meg az egyetemen betöltött munkakörét!

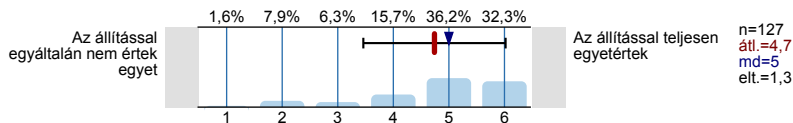


Munkahely általános megítélése

2.1. Büszke vagyok arra, hogy az Óbudai Egyetem munkatársa lehetek!

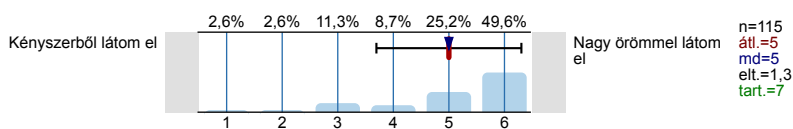


2.2. Munkahelyemen - a saját elvárásaim szerint - összességében jól érzem magam.

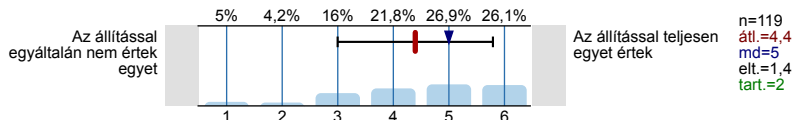


Munkakör értékelése

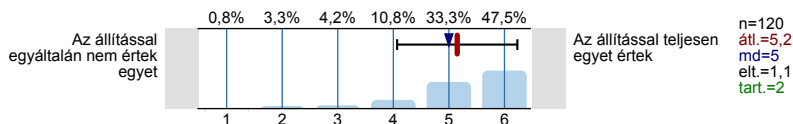
3.1. Örömmel látom el a munkaköröm szerinti feladataimat.



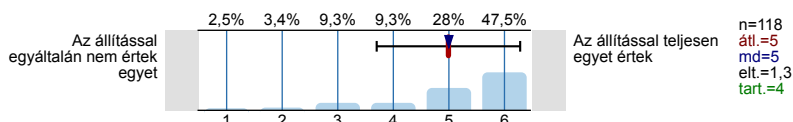
3.2. A munkám elvégzéséhez szükséges minden szakmai információhoz hozzájutok .



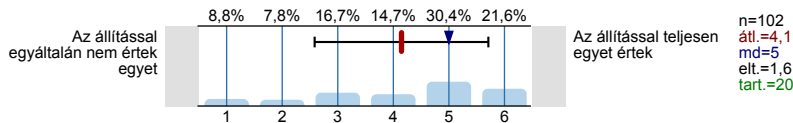
3.3. Ismert számomra, hogy a munkámat milyen szabályok, szabályzatok szerint kell elvégezniem.



3.4. Úgy érzem, hogy saját képességeimet, képesítésemet és szakmai tapasztalatomat kihasználom munkám során.

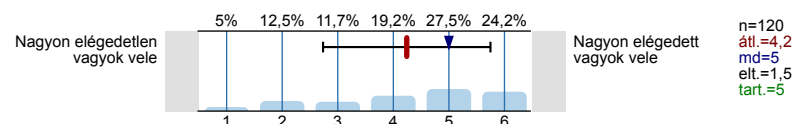


3.5. Megfelelő arányban oszlanak meg a munkámmal összefüggő tevékenységi formák (pl. oktatás, kutatás, adminisztráció, szervezés, képviselet, felkészülés, fizikai tevékenység).

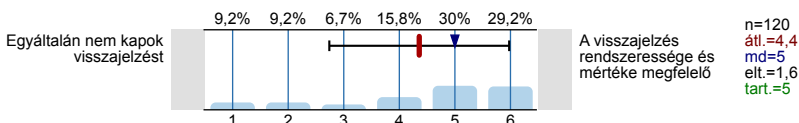


Motiválás, feladatirányítás

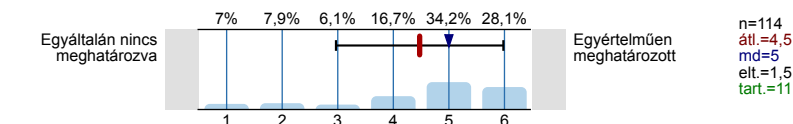
4.1. Mennyire érzi motiválónak közvetlen munkatársi környezetét?



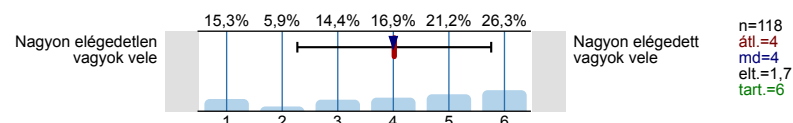
4.2. Rendszeresen kap közvetlen felettesétől megalapozott (pozitív vagy negatív) visszajelzést munkájával kapcsolatban, melyet hasznosítani tud a munkavégzés során?



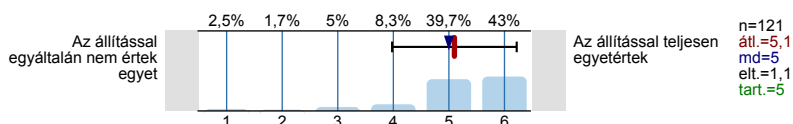
4.3. Pontosban meghatározott a munkámmal kapcsolatos elvárás, a kívánatos teljesítmény szintje?



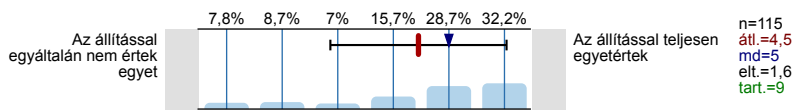
4.4. Milyenek ítéli meg az erkölcsi megbecsülést (pl. személyes elismerés, köszönetnyilvánítás, hivatalos, intézményes visszajelzések)?



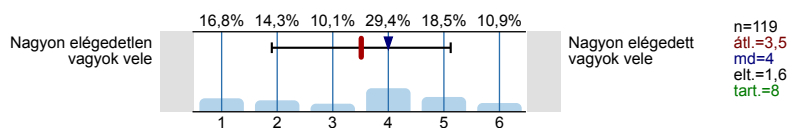
4.5. Szükséges mértékű önállóságot kapok a feladatok kivitelezéséhez.



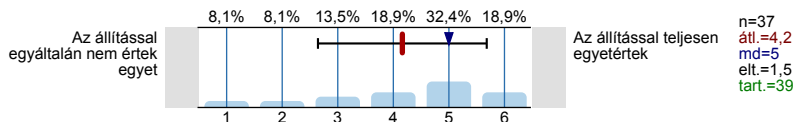
4.6. A munkám során elsősorban a **problémák megoldását** és nem a hibáztatást tapasztalom közvetlen munkakörnyezetemben.



4.7. Milyenek ítéli meg jövedelmét - végzettségét és beosztását figyelembe véve - más hazai munkalehetőségeihez képest?

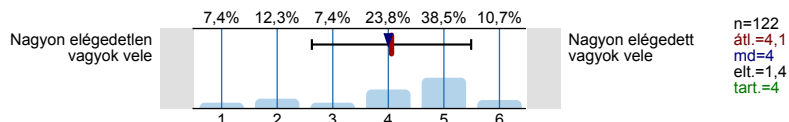


4.8. Rendszeresen hasznosítom a visszajelzéseket az oktatók hallgatói értékelésével kapcsolatban.

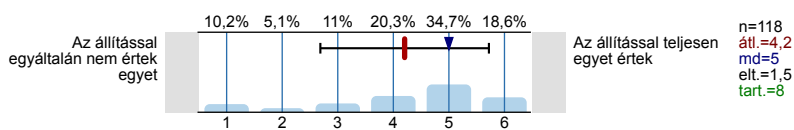


Munkavégzés személyi és tárgyi feltételei

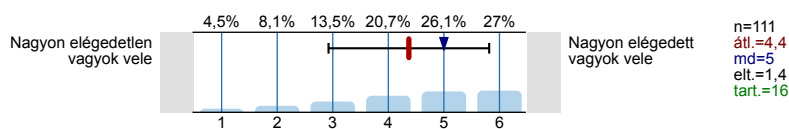
5.1. Milyenek ítéli meg **össességében a munkavégzés feltételeit**?



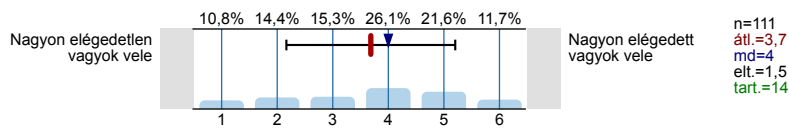
5.2. Az egyetem időben és megfelelő minőségben biztosítja a munkámhoz szükséges **munkaeszközöket, infrastruktúrát.** (Kérjük, hogy az informatikai feltételeket e következő kérdésnél vegye figyelembe.)



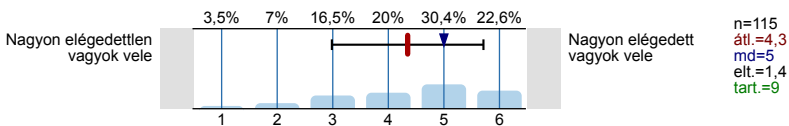
5.3. Milyenek ítéli meg az Ön munkájához szükséges **informatikai feltételeket**?



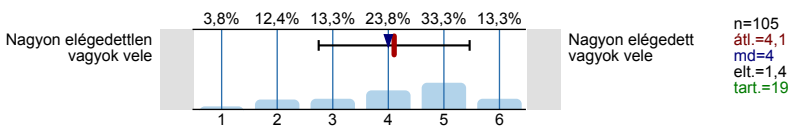
5.4. Milyenek tartja az **intézményi (egyetemi) adminisztráció működését** (ha a törvényi elvárások mértékét nem vitatjuk)?



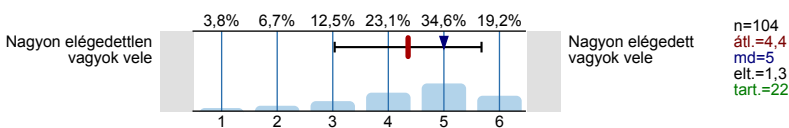
5.5. Milyenek ítéli meg a **műszaki támogatás** színvonalát (pl. hibaelhárítás, javítás)?



5.6. Milyenek ítéli meg a **folyamatok szabályozottságát** (előírások, megvalósítás) **intézményi szinten**?



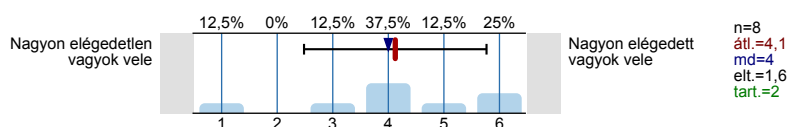
5.7. Milyenek ítéli meg a **folyamatok szabályozottságát** (előírások, megvalósítás) a szervezeti egységben belül (kar/központ/hivatal/igazgatóság)?



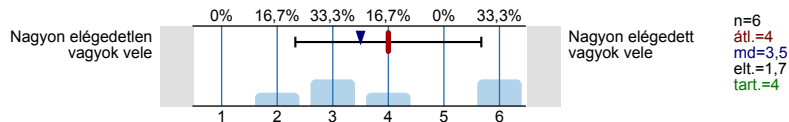
5.8. Végez **rendszeresen** kutatási tevékenységet?



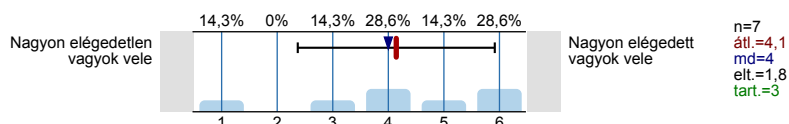
5.8.1. Milyenek ítéli meg a **kutató tevékenységének adminisztrációs támogatását** (pl. adatbázis, információ biztosítás, elérhetőség)?



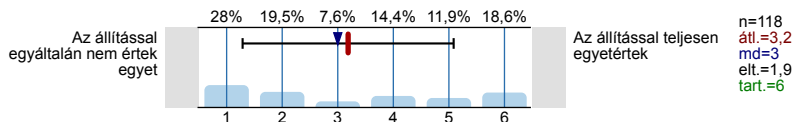
5.8.2. Milyenek ítélik meg a kutató tevékenység infrastrukturális hátterét (pl. műszerek, számítástechnika)?



5.8.3. Milyenek ítélik meg a kutató tevékenység kapcsolatrendszerét (pl. konferenciák, rendszeres tudományos találkozók)?

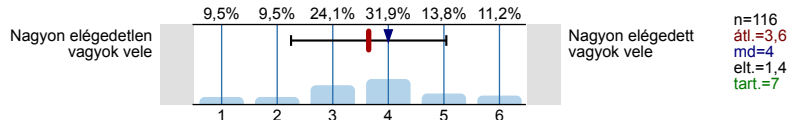


5.9. Mennyire ért egyet az alábbi állítással? Túlterhelt vagyok, a kiégés veszélye fenyeget.

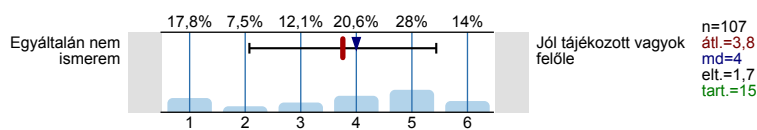


Együttműködés, szervezethez

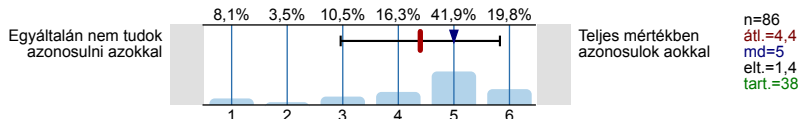
6.1. Milyenek ítélik meg összességében az egyetemen belüli együttműködést, szervezethez?



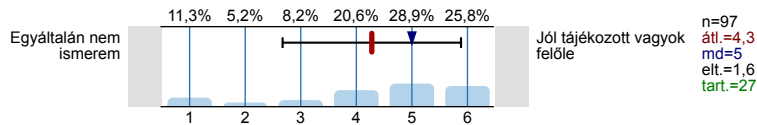
6.2. Ismeri az egyetem stratégiai céljait?



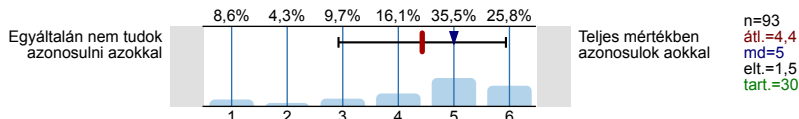
6.3. Mennyire azonosul az egyetem stratégiai célkitűzéseivel?



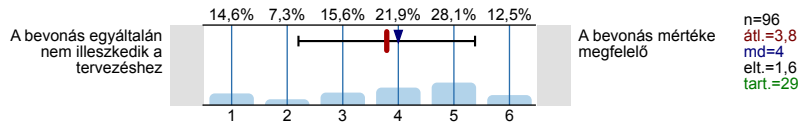
6.4. Ismerem a szervezeti egységem (kar/központ/hivatal/igazgatóság) stratégiai céljait.



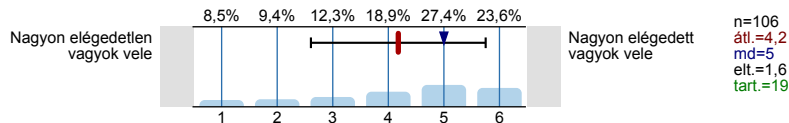
6.5. Mennyire azonosul a szervezeti egysége (kar/központ/igazgatóság) stratégiai célkitűzéseivel?



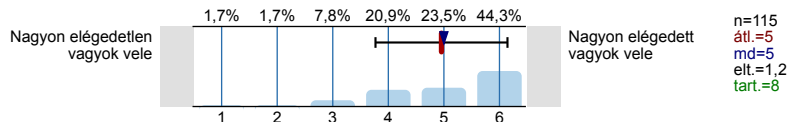
6.6. Milyenek ítélik meg a kari/központi/igazgatóság szinten készülő tervek esetében a munkatársak bevonásának mértékét?



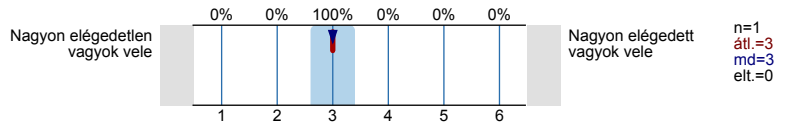
6.7. Milyenek ítélik meg a szervezeti egységén belül (kar/központ/hivatal/igazgatóság) a belső kommunikációt?



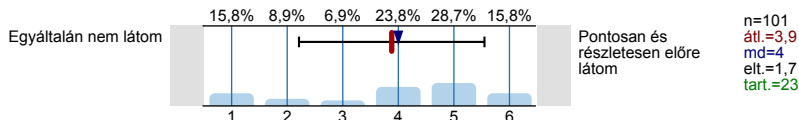
6.8. Milyenek ítélik meg a közvetlen munkatársi környezettel kialakított kapcsolatot, együttműködést?



6.9. Milyenek ítélik meg a kapcsolódó szervezeti egységekkel való együttműködést a karon/központon belül?

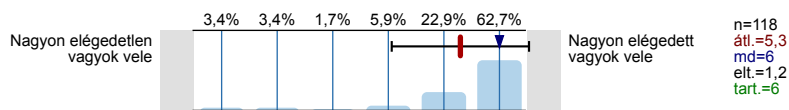


6.10. Világosan és előre látja-e, hogy a munkája során milyen gazdasági feltételekre támaszkodhat?

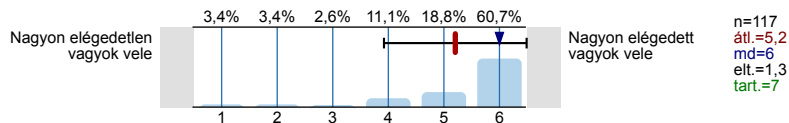


Közvetlen felettes (Intézetigazgató, osztályvezető ...) munkájának megítélése

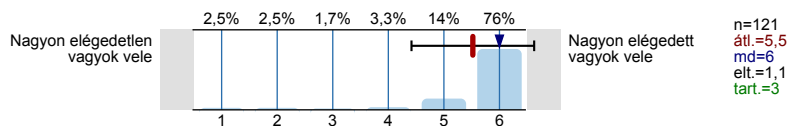
7.1. Hogyan ítéli meg közvetlen felettesének szakmai felkészültségét?



7.2. Hogyan ítéli meg közvetlen felettesének vezetői munkáját?



7.3. Hogyan ítéli meg közvetlen felettesének segítőkészségét?



Szakmai fejlődés

8.1. Összességében milyennek ítéli meg a szakmai fejlődésének támogatását (pl. eszközök, kutatásokba történő bevonás, szakmai közéletben való részvétel lehetősége)?

