

# ÓE - DPR 1, 3, 5 éve végzettek

Válaszadók száma = 784



## Felmérés eredmények

### Jelmagyarázat

Kérdésszöveg



## I. AZ ELVÉGZETT KÉPZÉS KEZDETE, JELLEMZŐI

Kérjük, amennyiben ebben az évben több szakon is szerzett abszolutúriumot az intézményben, az alábbi kérdésekre következetesen az Ön számára fontosabbnak tartott végzettségére vonatkoztatva válaszoljon!

### 1.1. Az intézmény melyik karán végzett?

Kérjük, válasszon az alábbi listából! (Ha az adott évben több karon is végzett, arra gondoljon, amelyet fontosabbnak, főszakjának tart!)

Bánki Donát Gépész és Biztonságtechnikai Mérnöki Kar	<input type="text"/>	9.6%	n=784
Kandó Kálmán Villamosmérnöki Kar	<input type="text"/>	39.8%	
Keleti Károly Gazdasági Kar	<input type="text"/>	20.5%	
Neumann János Informatikai Kar	<input type="text"/>	11.7%	
Rejtő Sándor Könnyűipari és Környezetmérnöki Kar	<input type="text"/>	18.4%	

### 1.2. Tanulmányait mely képzési szinten zárta le?

Kérjük, válasszon az alábbi listából! (Ha az adott évben több képzési szinten is végzett intézményünkben, arra gondoljon, amelyet fontosabbnak, főszakjának tart!)

Hagyományos főiskolai képzés	<input type="text"/>	43.9%	n=782
Alapképzés (BA/BSc)	<input type="text"/>	47.6%	
Mesterképzés (MA/MSc)	<input type="text"/>	6.4%	
Felsőfokú szakképzés	<input type="text"/>	1.8%	
Szakirányú továbbképzés	<input type="text"/>	0.4%	

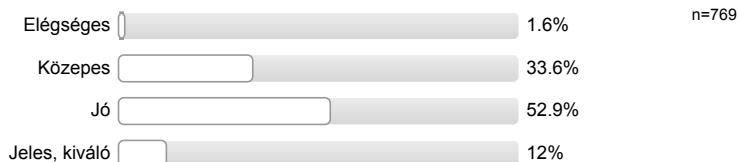
### 1.4. Milyen tagozaton végzett ebben az intézményben, ezen a szakon?

Nappali	<input type="text"/>	61.8%	n=781
Esti	<input type="text"/>	2.7%	
Levelező	<input type="text"/>	22.5%	
Távoktatás	<input type="text"/>	12.9%	

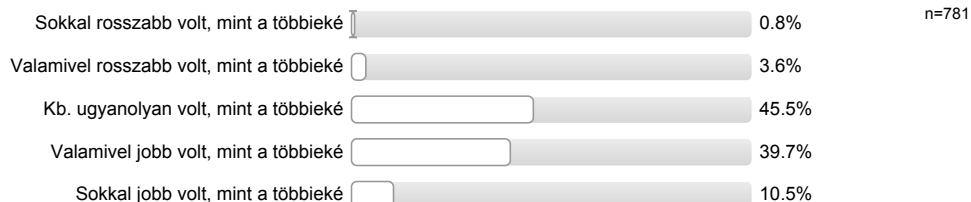
### 1.5. Milyen finanszírozási formában tanult Ön ebben az intézményben, ebben a képzésben?

Államilag támogatott	<input type="text"/>	61.7%	n=778
Költségtérítéses	<input type="text"/>	27%	
Mindkét finanszírozási formában, különböző időszakokban	<input type="text"/>	11.3%	

## 1.6. Átlagosan milyen eredménnyel (osztályzattal) végezte el Ön ezt a szakot?



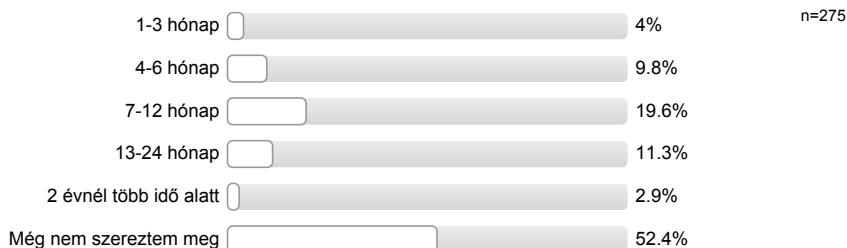
## 1.7. Az ebben az intézményben, ezen a szakon végzett többi diák tanulmányi eredményéhez képest az Ön tanulmányi eredménye jobb, vagy rosszabb volt?



## 1.9. Az abszolutórium után közvetlenül a diplomáját is megszerezte?



## 1.9.1. Az abszolutórium után hány hónappal szerezte meg a diplomát?



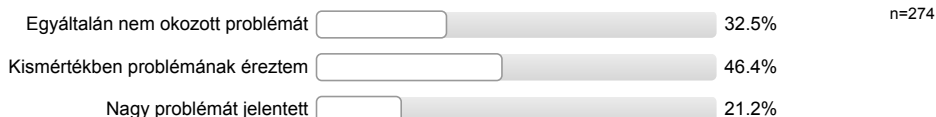
## 1.9.2. Mi (volt) a késedelem oka?



## 1.9.4. Kilépett-e a munkaerőpiacra diploma nélkül, csak abszolutóriummal?



## 1.9.5. Értzi/érezte-e a diploma hiányát a munkaerőpiaci érvényesülésben?



## 1.10. Az Ön tudomása szerint működik-e alumni/öregdiák szervezet az intézményben?



## II. EGYÉB FELSŐFOKÚ TANULMÁNYOK

### 2.1. Rendelkezett-e felsőfokú végzettséggel a megkeresés alapjául szolgáló képzés megkezdésekor?



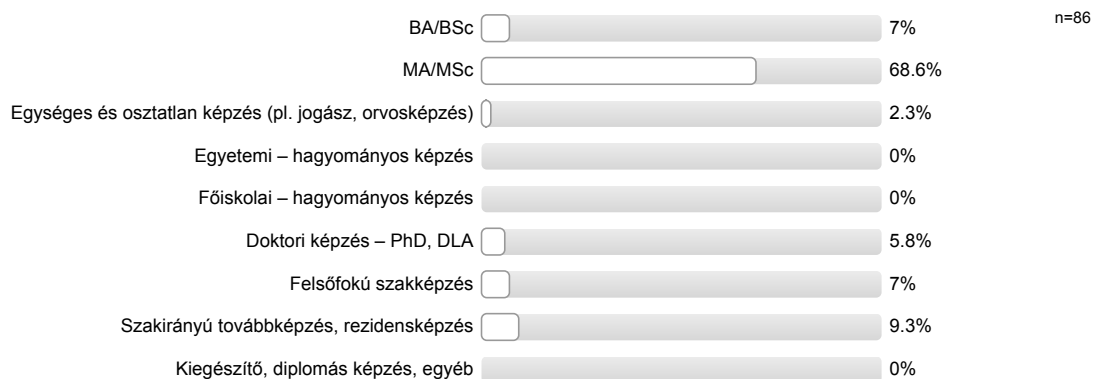
### 2.2. A megkeresés alapjául szolgáló képzés megkezdése óta (közben, vagy utána) szerzett-e egyéb felsőfokú végzettséget?



### 2.3. Részt vesz-e jelenleg felsőfokú képzésben?



### 2.3.2. Ezt milyen szintű képzésben végzi?



### 2. 4. Szeretne-e továbbtanulni az elkövetkező 2-3 évben az alábbi képzések valamelyikén?

#### 2.4.1. Felsőfokú szakképzés



#### 2.4.2. Alapképzés (BA/BSc)



#### 2.4.3. Mesterképzés (MA/MSc)



#### 2.4.4. Szakirányú továbbképzés, rezidensképzés



2.4.5. Doktori (PhD, DLA) képzés



2.4.6. Vállalat által szervezett tanfolyam tréning

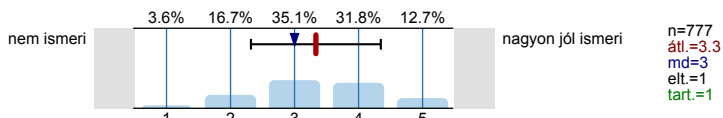


2.4.7. Egyéb képzési forma

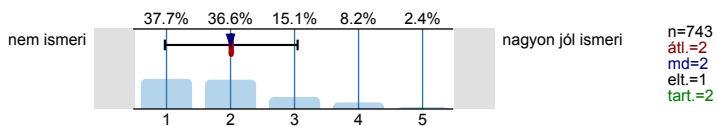


2.5. Milyen szintű nyelvtudása van az alábbi idegen nyelvekből?  
(Kérjük, jelölje a nyelvismeret szintjét egy ötfokú skálán, ahol 1=nem ismeri, 5=nagyon jól ismeri)

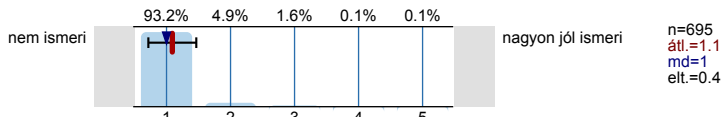
2.5.1. angol nyelvből:



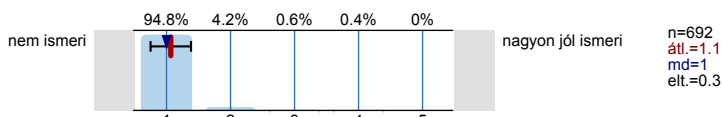
2.5.2. német nyelvből:



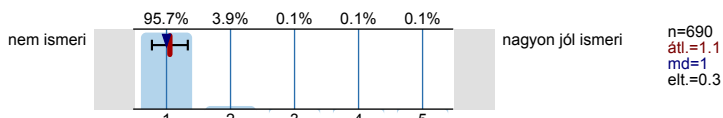
2.5.3. francia nyelvből:



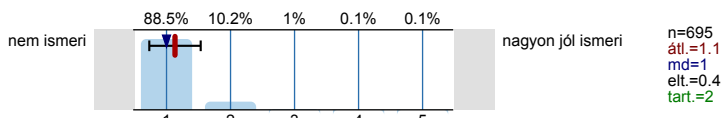
2.5.4. olasz nyelvből:



2.5.5. spanyol nyelvből:



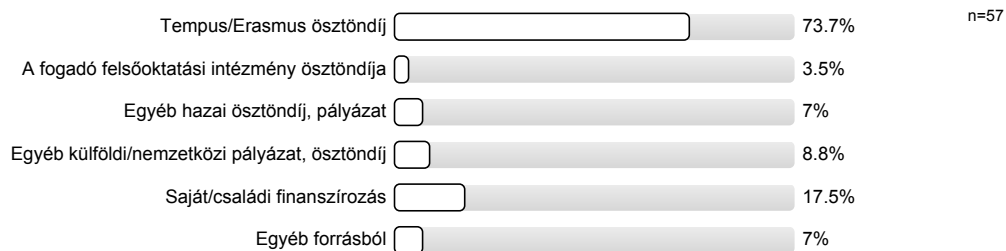
2.5.6. orosz nyelvből:



2.6. A kérdőív alapjául szolgáló felsőfokú tanulmányai alatt, a végzettség megszerzése előtt tanult-e hosszabb-rövidebb ideig külföldön?



**2.6.4. Milyen finanszírozással tanult ekkor külföldön? Kérjük, az összes igénybe vett finanszírozást jelölje meg!**  
Kérjük, csak a felsőfokú tanulmányok időszakára gondoljon!



**2.7. A kérdőív alapjául szolgáló tanulmányai alatt részt vett-e a tanulmányok részét képező kötelező szakmai gyakorlaton?**

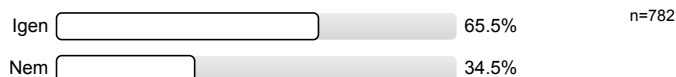


**2.7.1. Gyakorlati helyén a későbbiekben alkalmazták-e?**



**2.8. Végzettsége megszerzése előtt (felsőfokú tanulmányai közben, vagy azelőtt) ...**

**2.8.1. ...végzett-e tanulmányaihoz kapcsolódó (szakmai) munkát?**



**2.8.2. ...végzett-e nem szakmai munkát?**



**2.8.3. ...dolgozott-e külföldön?**



**III. ÁTMENET A FELSŐOKTATÁSBÓL A MUNKA VILÁGÁBA**

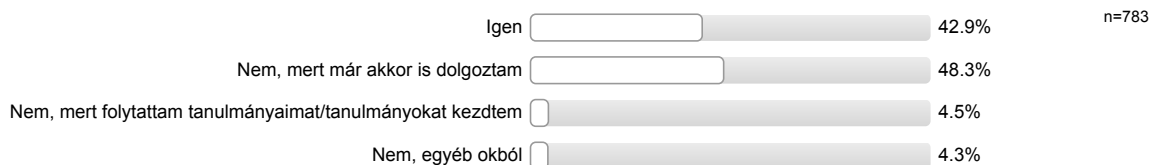
**3.1. Ön a kérdőív alapjául szolgáló felsőfokú képzése során jellemzően minek tekintette magát inkább?**



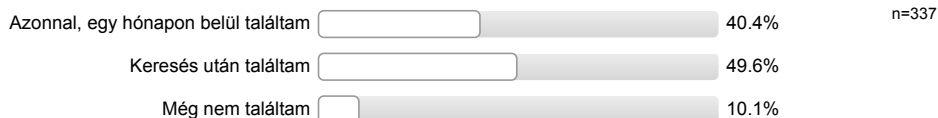
**3.2. Az abszolutórium megszerzésekor rendelkezett Ön főállású munkaviszonnyal, (szolgálati jogviszonnyal)?**



**3.3. Az abszolutórium megszerzése után közvetlenül keresett-e munkát?**



## 3.3.3. Az abszolutórium megszerzése után talált-e munkát?



## 3.3.4. Hogyan jutott az abszolutórium utáni első munkájához?

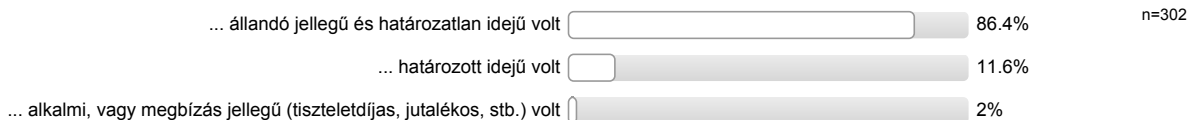
Kérjük, ha több tényező is közrejátszott, a legfontosabbat jelölje be!



## 3.3.5. Véleménye szerint milyen szakterületen végzett tanulmányok felelnek meg a legjobban ennek a munkának?

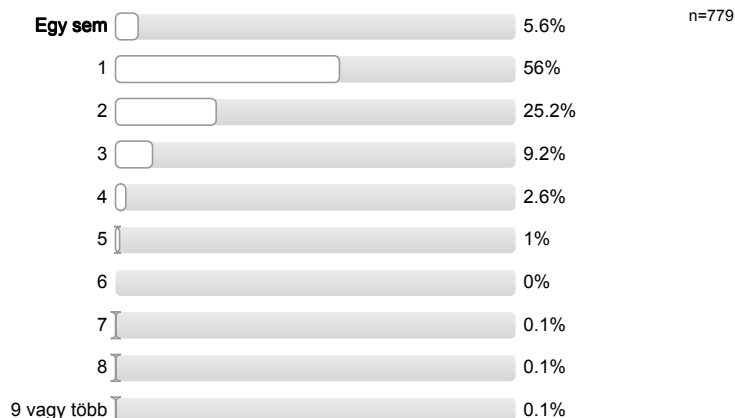


## 3.3.6. Önnek ez a munkaviszonya ...



## IV. MUNKAERŐ-PIACI ÉLETÚT

4.1. Ennek a végzettségnek a megszerzése óta összesen hány főállású munkahelye, munkaviszonya volt Önnek a jelenlegivel együtt? Ha az abszolutórium megszerzésekor már dolgozott, azt is számítsa bele!



## 4.2. Ennek a végzettségnek a megszerzése óta volt-e munkanélküli?

Kérjük, hogy a hivatalosan nem regisztrált, ám munka nélkül, állás keresésével töltött időszakokra is gondoljon!



## 4.3. A kérdőív alapjául szolgáló felsőfokú végzettség megszerzését követően tanult-e hosszabb-rövidebb ideig külföldön?



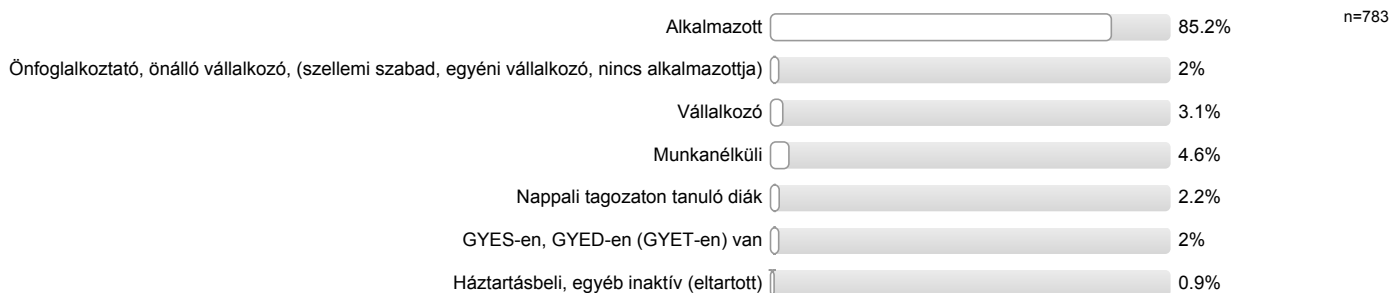
## 4.4. A kérdőív alapjául szolgáló felsőfokú végzettség megszerzését követően dolgozott-e hosszabb-rövidebb ideig külföldön?



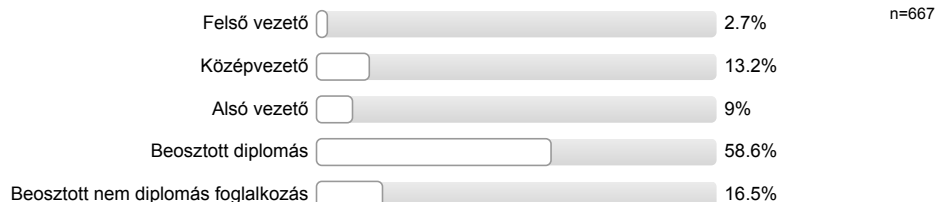
## V. JELENLEGI MUNKAERŐ-PIACI HELYZET

## 5.1. Mi az Ön jelenlegi fő munkaerőpiaci státusza?

Kérjük, a leginkább jellemzőt jelölje meg!



## 5.1.1. Milyen beosztásban dolgozik?



## 5.1.4.2. Keres-e munkát?



## 5.1.6. Rendelkezik főállású munkahellyel?

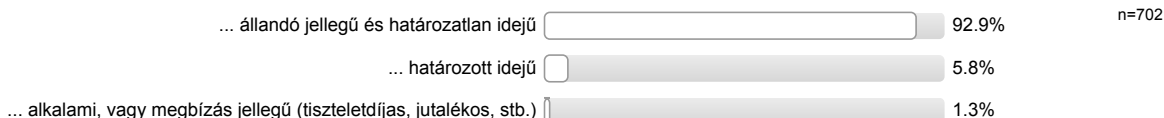


## 5.2. Munkaerő-piaci részvétel

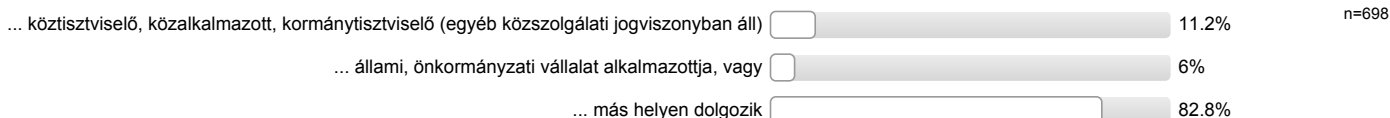


Az alábbiakban a jelenlegi fő munkaviszonyával kapcsolatos kérdéseket teszünk fel. Kérjük, ha több dolgot is csinál, akkor válassza ki, hogy melyiket tekinti a fő foglalkozásának, és a következőkben erre a tevékenységére és munkahelyére vonatkozó válaszokat adja meg!

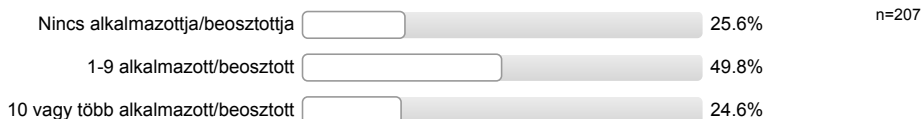
### 5.3. Az Ön fő munkaviszonya...



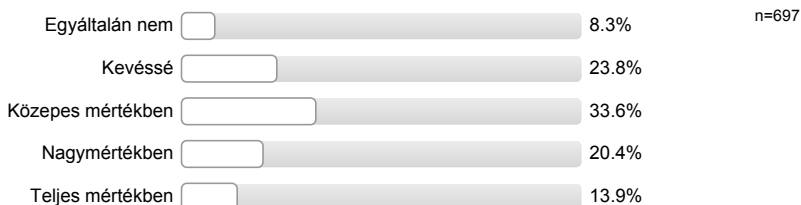
### 5.4. Ön ...



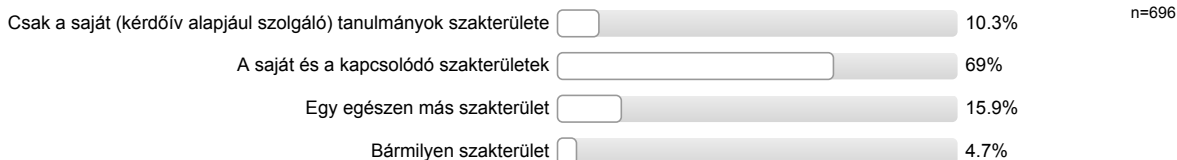
### 5.8. Hány alkalmazottja/beosztottja van?



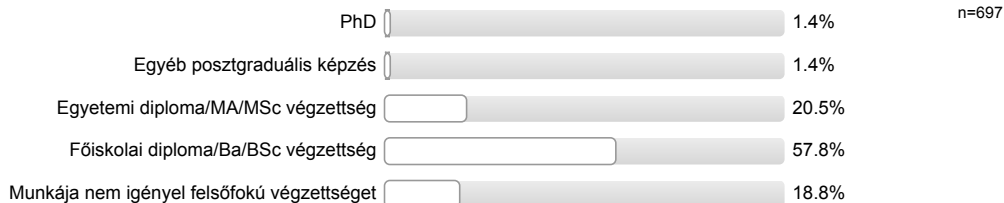
### 5.9. Milyen mértékben használja jelenlegi munkájában a kérdőív alapjául szolgáló tanulmányai során elsajátított tudást, megszerzett készségeket?



### 5.10. Véleménye szerint milyen szakterületen végzett tanulmányok felelnek meg a legjobban ennek a munkának?



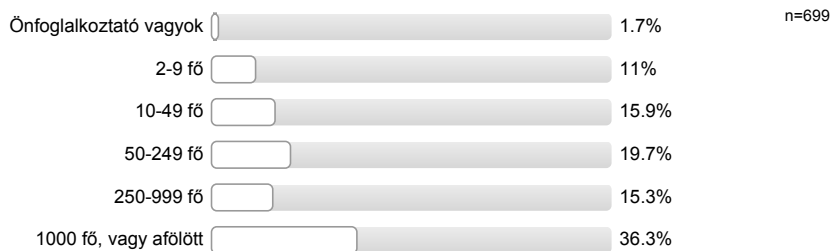
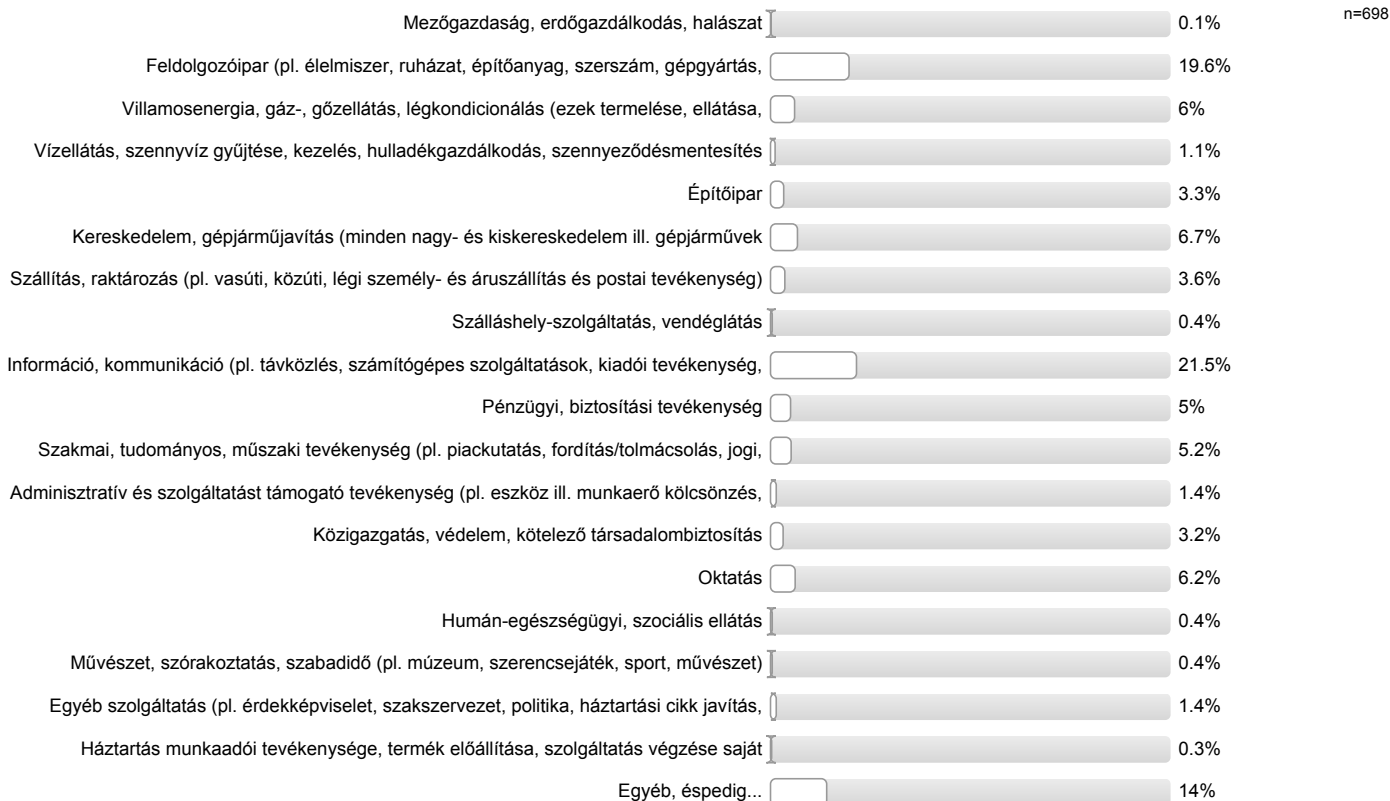
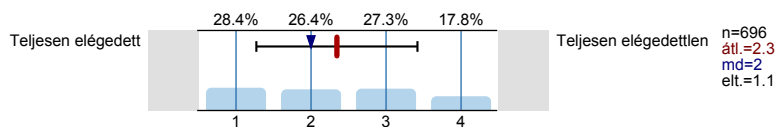
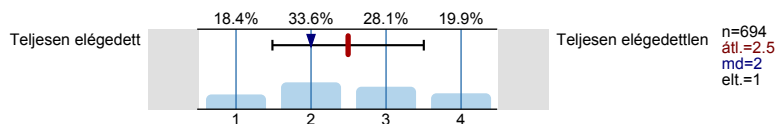
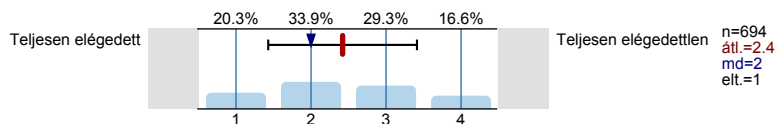
### 5.11. Véleménye szerint milyen szintű képzettség felel meg legjobban jelenlegi munkájának?



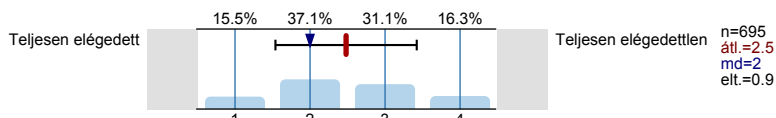


**5.15. Megközelítőleg hány fő dolgozik az Ön cégénél?**

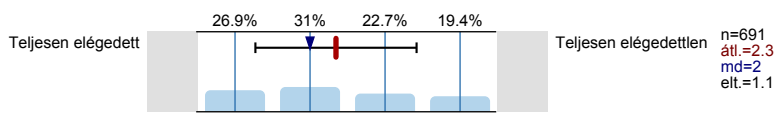
Kérjük, a teljes – legnagyobb – munkavállalói létszámot jelölje meg, több telephellyel rendelkező cég esetén pl. az anyavállalat összesített létszámát!

**5.16. Kérjük, az alábbi listából válassza ki munkahelye ágazatát!****5.19. Van-e Önnek mellékállása, másodállása?****6.1.1. Mennyire elégedett ...  
... főállású munkájával a munka szakmai, tartalmi  
része szempontjából?****6.1.2. ... szakmai előmenetel, karrierépítés  
szempontjából?****6.1.3. ... munka társadalmi megbecsültsége  
szempontjából?**

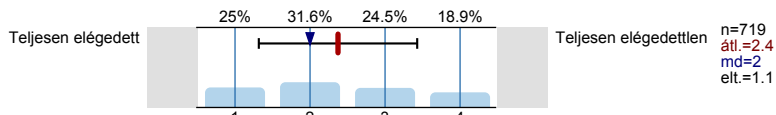
6.1.4. ... jövedelem és juttatások szempontjából?



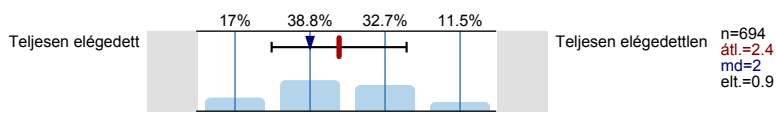
6.1.5. ... munka személyi körülményei szempontjából?



6.1.6. ... munka tárgyi körülményei szempontjából?



6.1.7. ... munka összességét tekintve?

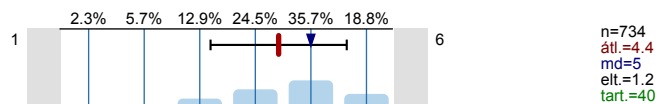


Képzés értékelése

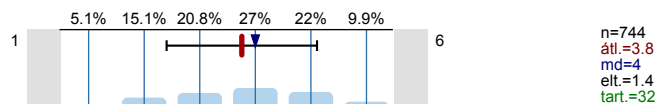
8.1. Értékelje, hogy mennyire volt sikeres az alábbi általános képességek, jártasságok fejlesztésében a BMF / Óbudai Egyetem?

Véleményénél vegye figyelembe azokat a tapasztalatait, melyeket más intézményekben hasonló végzettségűekről szerzett.

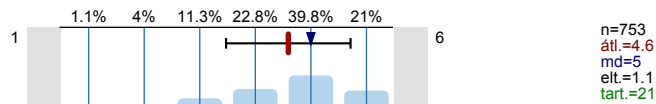
A logikus gondolkodást támogató természettudományos alapismeretek és használata



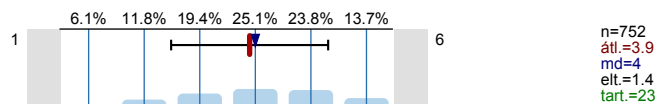
A szervezeti és gazdasági kérdésekben alapot adó közgazdasági és menedzsment ismeretek, készségek



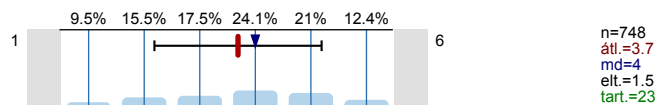
A végzettség szakterületéhez tartozó elméleti ismeretek



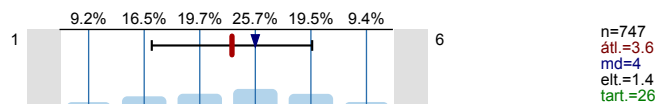
A csoportmunkát és a kreatív technikákat eredményessé tevő ismeretek



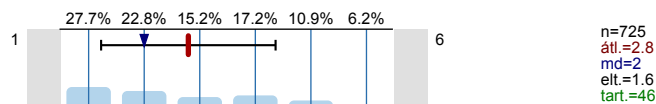
A szakterülethez tartozó, elmélyült (megvalósítás szintű) gyakorlati ismeretek



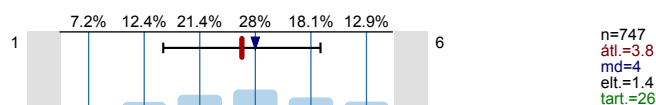
Szóbeli kifejező, meggyőző készség



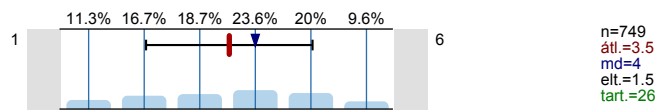
Szakmai nyelvhasználatot támogató nyelvtudás (szaknyelv)



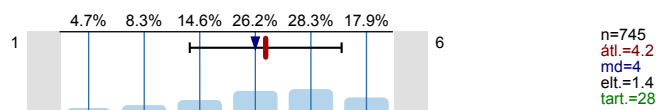
Általános informatikai alkalmazások



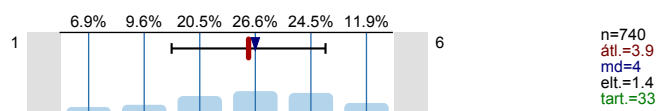
A szakterülethez tartozó, elmélyült (megvalósítás szintű) informatikai ismeretek



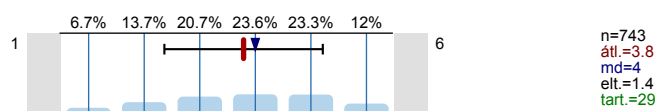
Képesség a tanulásra, önképzésre



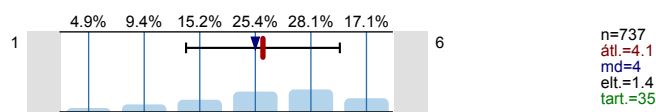
Írásbeli kifejezőkészség



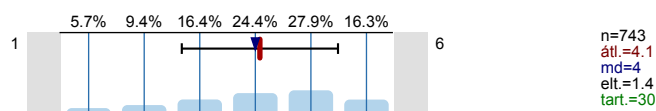
Kapcsolatteremtő, kommunikációs készség



Kitűzött célok megvalósításának képessége



Képesség az újításra, új dolgok önálló felfedezésére

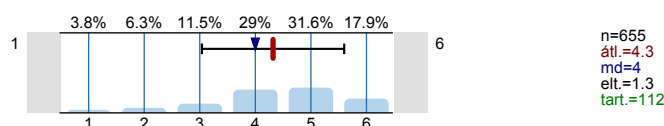


**8.2. Kérjük, hogy munkaerőpiaci tapasztalatai alapján jelölje meg azt a három képességet, jártasságot, mely legnagyobb jelentőséggel bír a munkavállalás során!**

A logikus gondolkodást támogató természettudományos alapismeretek és használata	<input type="text"/>	32.3%	n=784
A szervezeti és gazdasági kérdésekben alapot adó közgazdasági és menedzsment ismeretek, készségek	<input type="text"/>	9.8%	
A végzettség szakterületéhez tartozó elméleti ismeretek	<input type="text"/>	25%	
A csoportmunkát és a kreatív technikákat eredményessé tevő ismeretek	<input type="text"/>	29.8%	
A szakterülethez tartozó, elmélyült (megvalósítás szintű) gyakorlati ismeretek	<input type="text"/>	40.2%	
Szóbeli kifejező, meggyőző készség	<input type="text"/>	33.7%	
Szakmai nyelvhasználatot támogató nyelvtudás (szaknyelv)	<input type="text"/>	28.7%	
Általános informatikai alkalmazások	<input type="text"/>	11.2%	
A szakterülethez tartozó, elmélyült (megvalósítás szintű) informatikai ismeretek	<input type="text"/>	14.3%	
Képesség a tanulásra, önképzésre	<input type="text"/>	22.8%	
Írásbeli kifejezőkészség	<input type="text"/>	4.2%	
Kapcsolatteremtő, kommunikációs készség	<input type="text"/>	37.6%	
Kitűzött célok megvalósításának képessége	<input type="text"/>	23.9%	

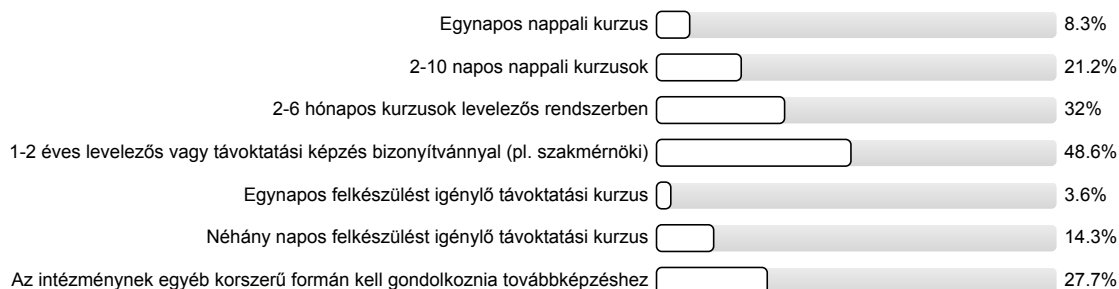
**8.3. Milyennek ítéli meg az intézményünkben (BMF/ÓE) oktatók szakokkal történő egy éven belüli elhelyezkedést a fővárosban vagy nagyobb városokban más magyarországi felsőoktatási intézményben végzettekhez képest?**

Az elhelyezkedés megítélése



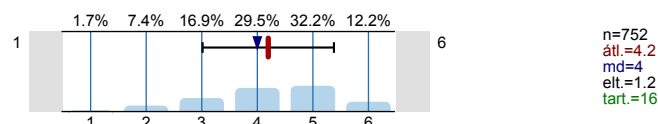
#### 8.4. Melyik képzési forma bővítését látja indokoltnak intézményünk részéről a végzetek számára a továbbtanuláshoz?

Jelöljön be pontosan két lehetőséget!

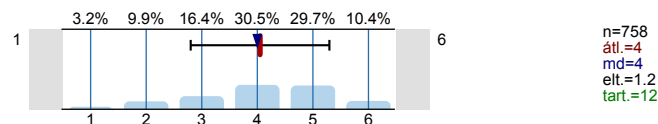


#### 8.5. Értékelje 6-os skálán a főiskolás/egyetemi éve során tapasztalt oktatás és oktatástámogatás színvonalát a munkahelyi tapasztalatok tükrében!

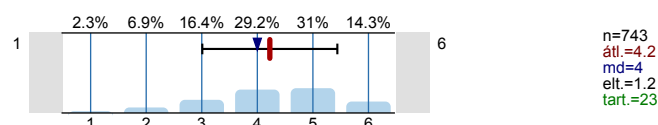
Infrastruktúra (épületek, tantervek, társalgók, sportolási lehetőségek)



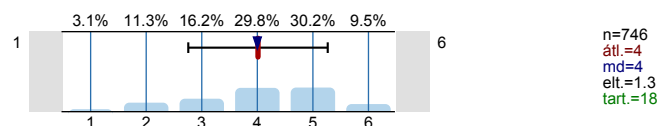
Szakmai oktatási eszközök (szemléltetők, szakinformatika, műhelyek, laborok)



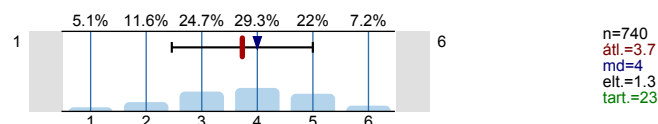
Általános informatika (hálózat, informatikai eszközök)



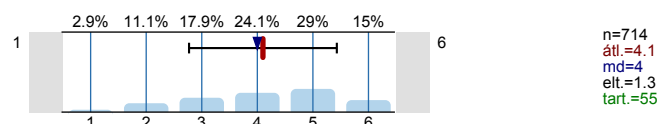
Tájékoztatói eszközök (hirdetők, honlap)



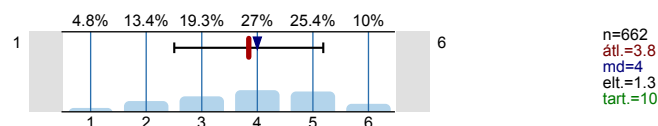
Folyamatok szervezettsége, a működési rend tudatossága



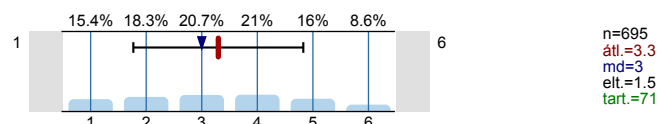
Könyvtár és jegyzetellátottság, kedvezményes szoftverelérhetőség



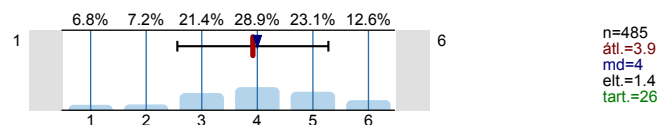
Szociális ellátás (étterem, büfé, kollégium)



Ipari kapcsolatok, beteketés a gyakorlatba



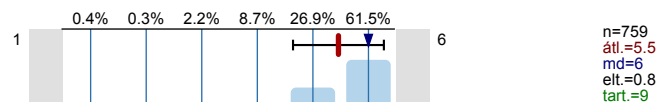
Sajátos emberi problémák kezelése (mozgáskorlátosság, gyermekvárás, gyermekvállalás, közlekedési kényszerhelyzetek stb.)



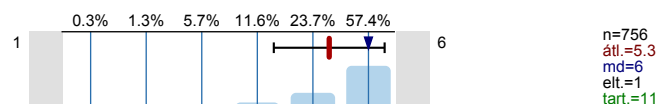
#### 8.7. Hogyan értékeli elégedettség és fontosság szempontjából az intézményben folyó oktatás emberi tényezőit?

Mennyire tartja fontosnak az értékelt területeket?

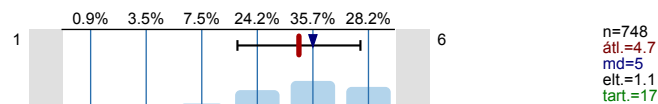
## Az oktatók szakmai tudása



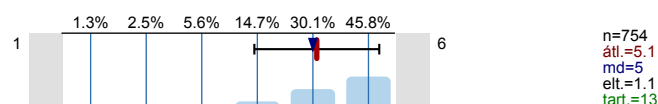
## A tudásátadás képessége (előadói, magyarázó és szemléltető készségek, szemléletformáló képesség)



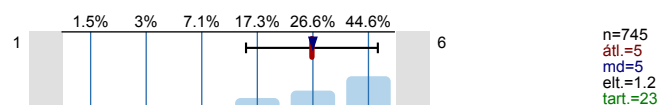
## Az oktatás irányításának és szervezésének képessége



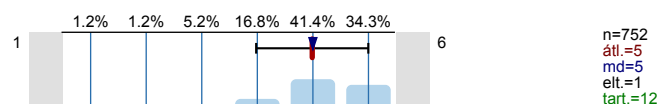
## A hallgatókkal való kapcsolat korrektsége, a tudásszerzés személyes támogatása



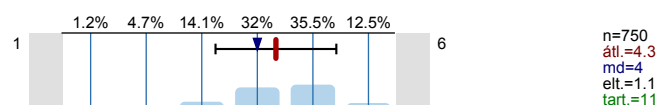
## Emberi példaadás

*Mennyire elégedett intézményük teljesítményével az alábbi területeken?*

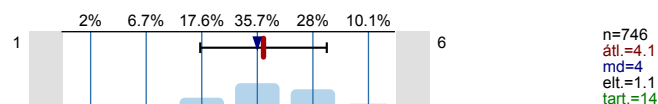
## Az oktatók szakmai tudása



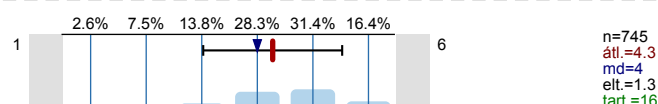
## A tudásátadás képessége (előadói, magyarázó és szemléltető készségek, szemléletformáló képesség)



## Az oktatás irányításának és szervezésének képessége



## A hallgatókkal való kapcsolat korrektsége, a tudásszerzés személyes támogatása



## Emberi példaadás

