

## DPR\_V\_135\_NIK

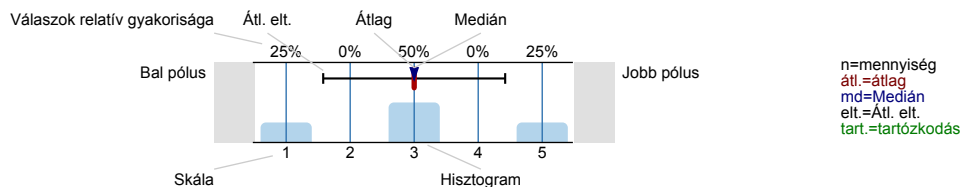
Válaszadók száma = 69



## Felmérés eredmények

## Jelmagyarázat

Kérdésszöveg



## I. AZ ELVÉGZETT KÉPZÉS KEZDETE, JELLEMZŐI

Kérjük, amennyiben ebben az évben több szakon is szerzett abszolutúriumot az intézményben, az alábbi kérdésekre következetesen az Ön számára fontosabbnak tartott végzettségére vonatkoztatva válaszoljon!

## 1.1. Az intézmény melyik karán végzett?

Kérjük, válasszon az alábbi listából! (Ha az adott évben több karon is végzett, arra gondoljon, amelyet fontosabbnak, főszakjának tart!)

Bánki Donát Gépész és Biztonságtechnikai Mérnöki Kar	<input type="text"/>	0%	n=69
Kandó Kálmán Villamosmérnöki Kar	<input type="text"/>	0%	
Keleti Károly Gazdasági Kar	<input type="text"/>	1.4%	
Neumann János Informatikai Kar	<input type="text"/>	98.6%	
Rejtő Sándor Könnyűipari és Környezetmérnöki Kar	<input type="text"/>	0%	

## 1.2. Tanulmányait mely képzési szinten zárta le?

Kérjük, válasszon az alábbi listából! (Ha az adott évben több képzési szinten is végzett intézményünkben, arra gondoljon, amelyet fontosabbnak, főszakjának tart!)

Hagyományos főiskolai képzés	<input type="text"/>	30.4%	n=69
Alapképzés (BA/BSc)	<input type="text"/>	66.7%	
Mesterképzés (MA/MSc)	<input type="text"/>	2.9%	
Felsőfokú szakképzés	<input type="text"/>	0%	
Szakirányú továbbképzés	<input type="text"/>	0%	

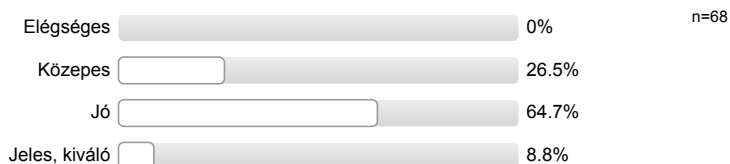
## 1.4. Milyen tagozaton végzett ebben az intézményben, ezen a szakon?

Nappali	<input type="text"/>	80.9%	n=68
Esti	<input type="text"/>	17.6%	
Levelező	<input type="text"/>	1.5%	
Távoktatás	<input type="text"/>	0%	

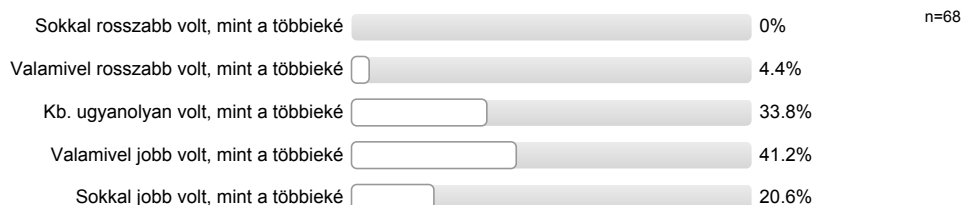
## 1.5. Milyen finanszírozási formában tanult Ön ebben az intézményben, ebben a képzésben?

Államilag támogatott	<input type="text"/>	69.1%	n=68
Költségtérítéses	<input type="text"/>	10.3%	
Mindkét finanszírozási formában, különböző időszakokban	<input type="text"/>	20.6%	

## 1.6. Átlagosan milyen eredménnyel (osztályzattal) végezte el Ön ezt a szakot?



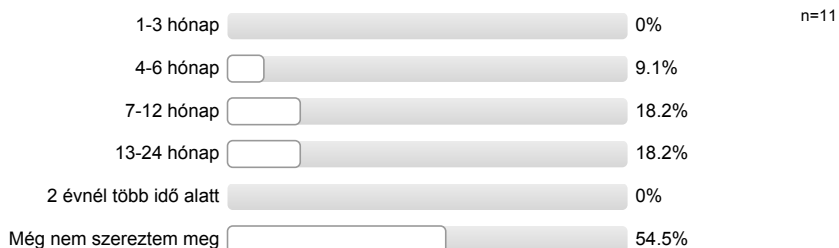
## 1.7. Az ebben az intézményben, ezen a szakon végzett többi diák tanulmányi eredményéhez képest az Ön tanulmányi eredménye jobb, vagy rosszabb volt?



## 1.9. Az abszolutórium után közvetlenül a diplomáját is megszerezte?



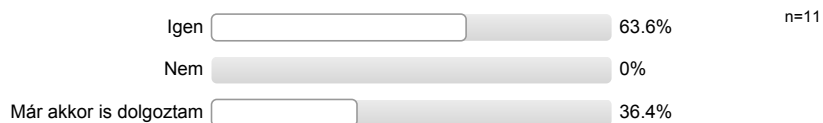
## 1.9.1. Az abszolutórium után hány hónappal szerezte meg a diplomát?



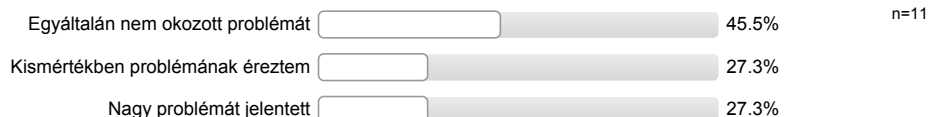
## 1.9.2. Mi (volt) a késelem oka?



## 1.9.4. Kilépett-e a munkaerőpiacra diploma nélkül, csak abszolutóriummal?



## 1.9.5. Értzi/érezte-e a diploma hiányát a munkaerőpiaci érvényesülésben?



## 1.10. Az Ön tudomása szerint működik-e alumni/öregdiák szervezet az intézményben?



## II. EGYÉB FELSŐFOKÚ TANULMÁNYOK

### 2.1. Rendelkezett-e felsőfokú végzettséggel a megkeresés alapjául szolgáló képzés megkezdésekor?



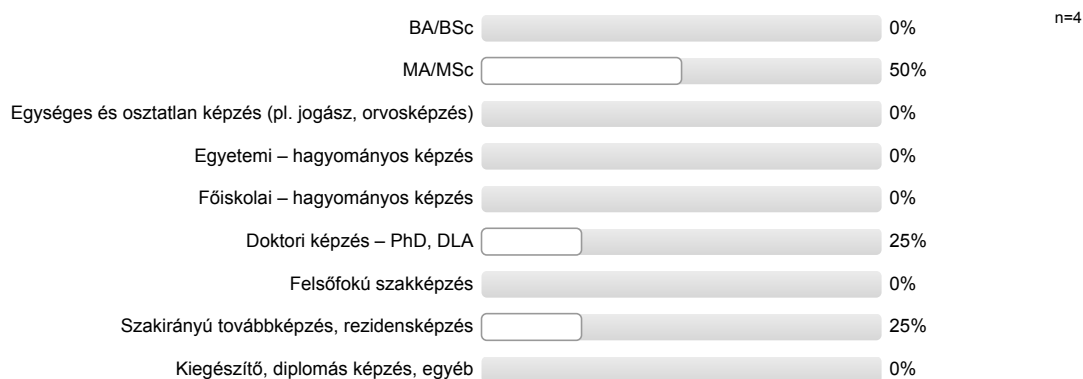
### 2.2. A megkeresés alapjául szolgáló képzés megkezdése óta (közben, vagy utána) szerzett-e egyéb felsőfokú végzettséget?



### 2.3. Részt vesz-e jelenleg felsőfokú képzésben?



### 2.3.2. Ezt milyen szintű képzésben végzi?



### 2. 4. Szeretne-e továbbtanulni az elkövetkező 2-3 évben az alábbi képzések valamelyikén?

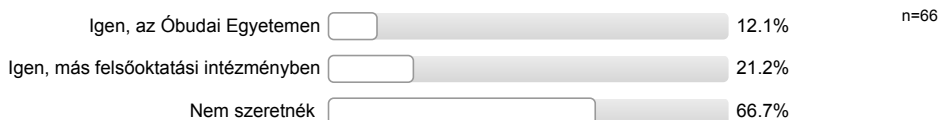
#### 2.4.1. Felsőfokú szakképzés



#### 2.4.2. Alapképzés (BA/BSc)



#### 2.4.3. Mesterképzés (MA/MSc)



#### 2.4.4. Szakirányú továbbképzés, rezidensképzés



## 2.4.5. Doktori (PhD, DLA) képzés



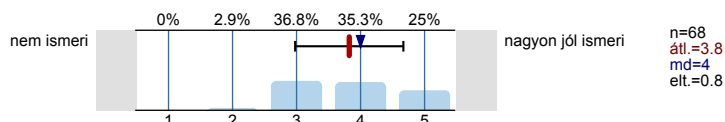
## 2.4.6. Vállalat által szervezett tanfolyam tréning



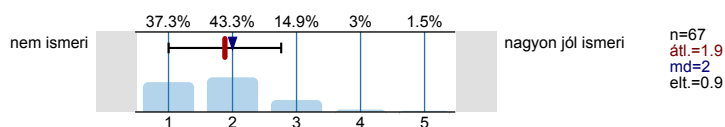
## 2.4.7. Egyéb képzési forma

2.5. Milyen szintű nyelvtudása van az alábbi idegen nyelvekből?  
(Kérjük, jelölje a nyelvismeret szintjét egy ötfokú skálán, ahol 1=nem ismeri, 5=nagyon jól ismeri)

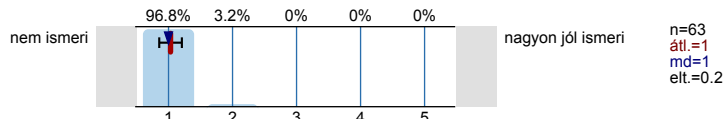
## 2.5.1. angol nyelvből:



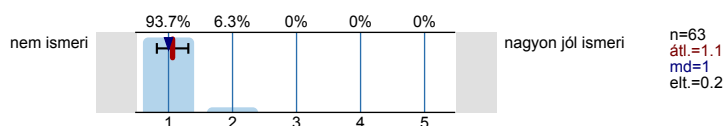
## 2.5.2. német nyelvből:



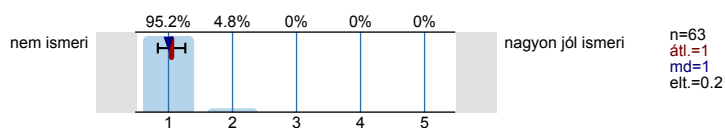
## 2.5.3. francia nyelvből:



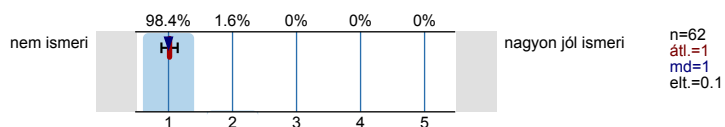
## 2.5.4. olasz nyelvből:



## 2.5.5. spanyol nyelvből:



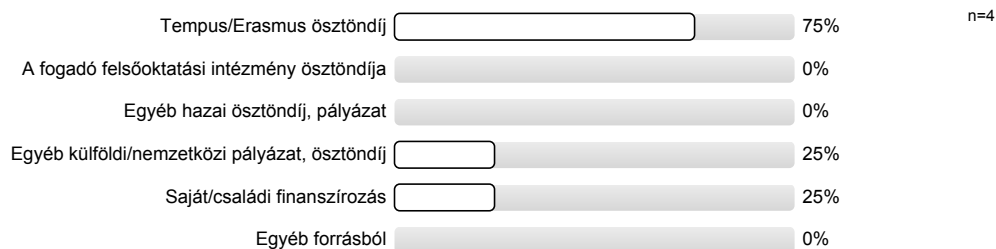
## 2.5.6. orosz nyelvből:



## 2.6. A kérdőív alapjául szolgáló felsőfokú tanulmányai alatt, a végzettség megszerzése előtt tanult-e hosszabb-rövidebb ideig külföldön?



**2.6.4. Milyen finanszírozással tanult ekkor külföldön? Kérjük, az összes igénybe vett finanszírozást jelölje meg!**  
Kérjük, csak a felsőfokú tanulmányok időszakára gondoljon!



**2.7. A kérdőív alapjául szolgáló tanulmányai alatt részt vett-e a tanulmányok részét képező kötelező szakmai gyakorlaton?**



**2.7.1. Gyakorlati helyén a későbbiekben alkalmazták-e?**



**2.8. Végzettsége megszerzése előtt (felsőfokú tanulmányai közben, vagy azelőtt) ...**

**2.8.1. ...végzett-e tanulmányaihoz kapcsolódó (szakmai) munkát?**



**2.8.2. ...végzett-e nem szakmai munkát?**



**2.8.3. ...dolgozott-e külföldön?**



**III. ÁTMENET A FELSŐOKTATÁSBÓL A MUNKA VILÁGÁBA**

**3.1. Ön a kérdőív alapjául szolgáló felsőfokú képzése során jellemzően minek tekintette magát inkább?**



**3.2. Az abszolutórium megszerzésekor rendelkezett Ön főállású munkaviszonnyal, (szolgálati jogviszonnyal)?**



**3.3. Az abszolutórium megszerzése után közvetlenül keresett-e munkát?**



### 3.3.3. Az abszolutórium megszerzése után talált-e munkát?



### 3.3.4. Hogyan jutott az abszolutórium utáni első munkájához?

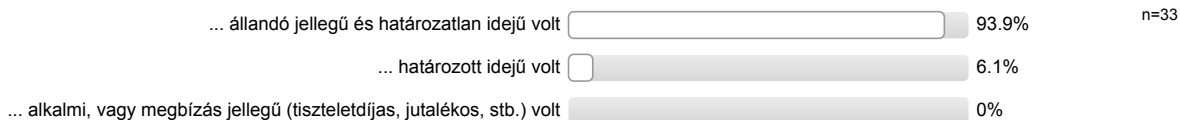
Kérjük, ha több tényező is közrejátszott, a legfontosabbat jelölje be!



### 3.3.5. Véleménye szerint milyen szakterületen végzett tanulmányok felelnek meg a legjobban ennek a munkának?

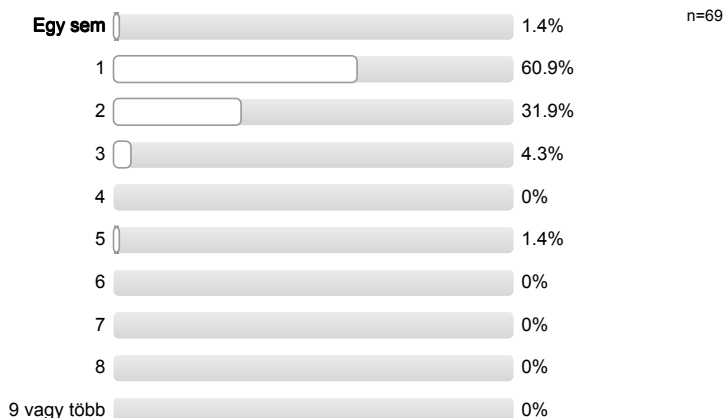


### 3.3.6. Önnek ez a munkaviszonya ...



## IV. MUNKAERŐ-PIACI ÉLETÚT

4.1. Ennek a végzettségnek a megszerzése óta összesen hány főállású munkahelye, munkaviszonya volt Önnek a jelenlegivel együtt? Ha az abszolutórium megszerzésekor már dolgozott, kérjük, azt is számítsa bele!



## 4.2. Ennek a végzettségnek a megszerzése óta volt-e munkanélküli?

Kérjük, hogy a hivatalosan nem regisztrált, ám munka nélkül, állás keresésével töltött időszakokra is gondoljon!



## 4.3. A kérdőív alapjául szolgáló felsőfokú végzettség megszerzését követően tanult-e hosszabb-rövidebb ideig külföldön?



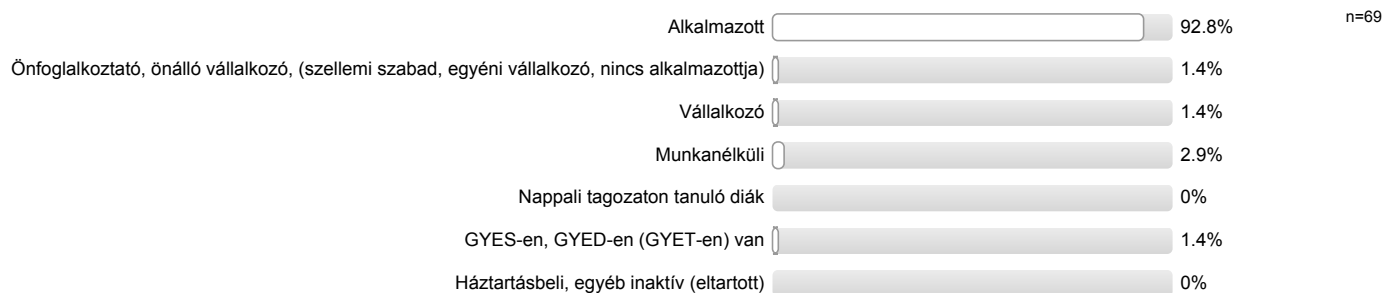
## 4.4. A kérdőív alapjául szolgáló felsőfokú végzettség megszerzését követően dolgozott-e hosszabb-rövidebb ideig külföldön?



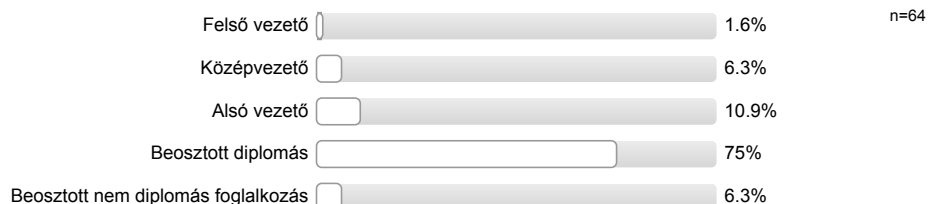
## V. JELENLEGI MUNKAERŐ-PIACI HELYZET

## 5.1. Mi az Ön jelenlegi fő munkaerőpiaci státusza?

Kérjük, a leginkább jellemzőt jelölje meg!



## 5.1.1. Milyen beosztásban dolgozik?



## 5.1.4.2. Keres-e munkát?



## 5.1.6. Rendelkezik főállású munkahellyel?

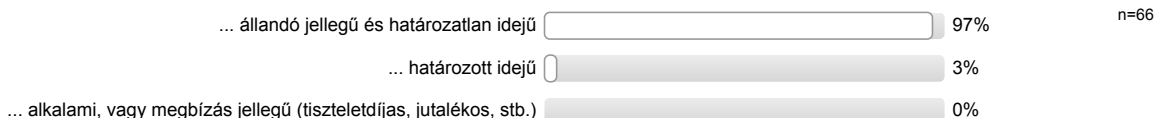


## 5.2. Munkaerő-piaci részvétel

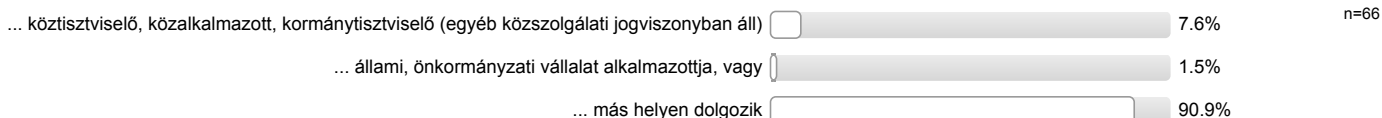


Az alábbiakban a jelenlegi fő munkaviszonyával kapcsolatos kérdéseket teszünk fel. Kérjük, ha több dolgot is csinál, akkor válassza ki, hogy melyiket tekinti a fő foglalkozásának, és a következőkben erre a tevékenységére és munkahelyére vonatkozó válaszokat adja meg!

### 5.3. Az Ön fő munkaviszonya...



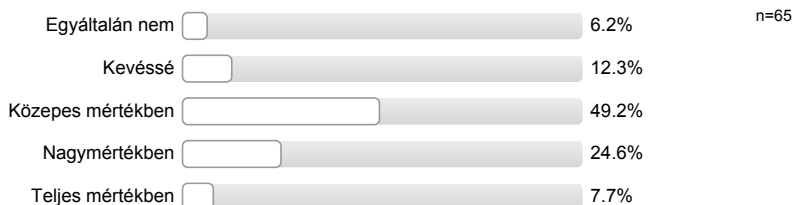
### 5.4. Ön ...



### 5.8. Hány alkalmazottja/beosztottja van?



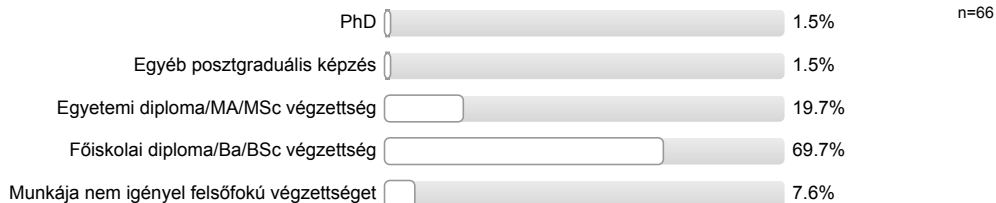
### 5.9. Milyen mértékben használja jelenlegi munkájában a kérdőív alapjául szolgáló tanulmányai során elsajátított tudást, megszerzett készségeket?



### 5.10. Véleménye szerint milyen szakterületen végzett tanulmányok felelnek meg a legjobban ennek a munkának?



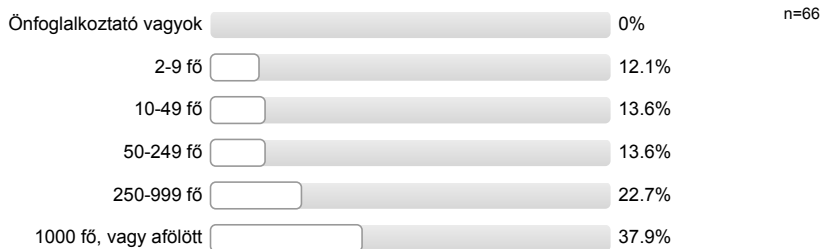
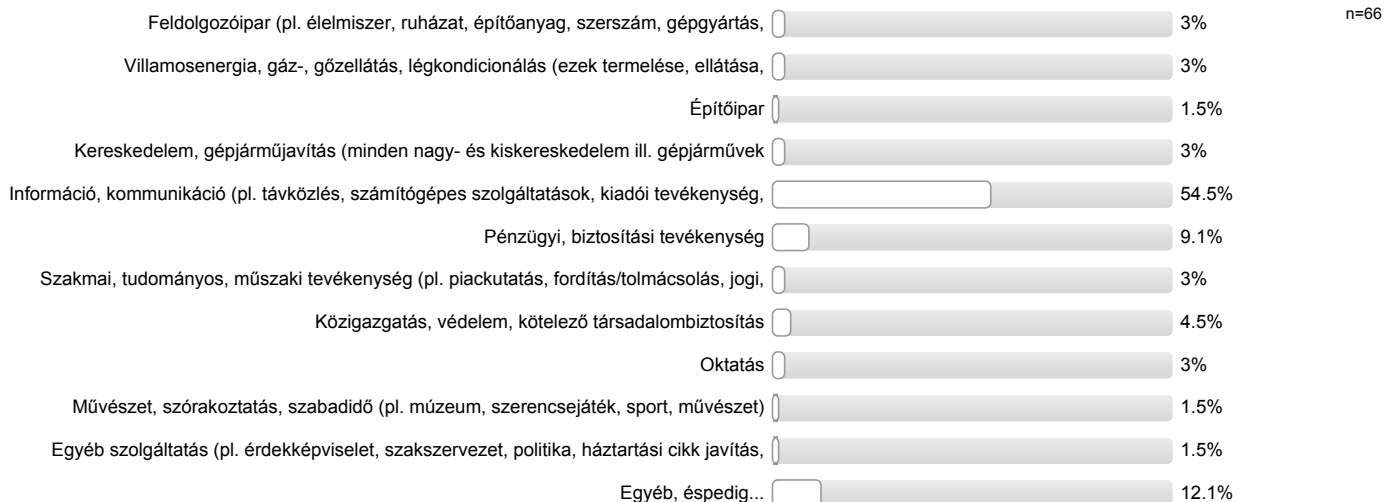
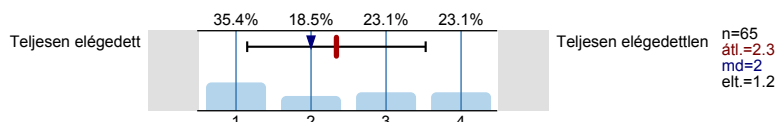
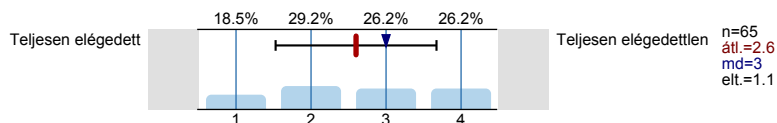
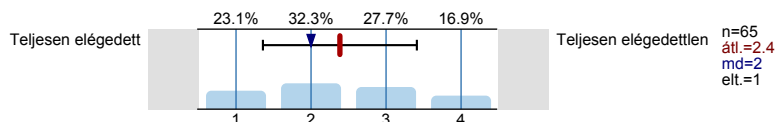
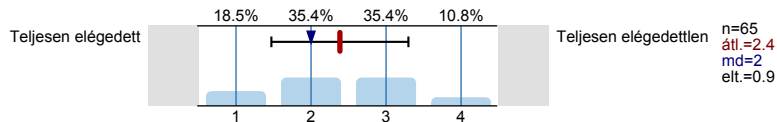
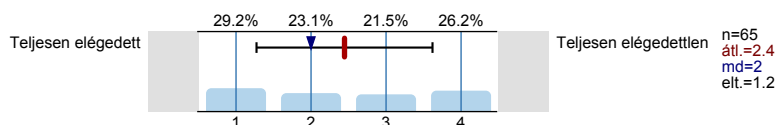
### 5.11. Véleménye szerint milyen szintű képzettség felel meg legjobban jelenlegi munkájának?



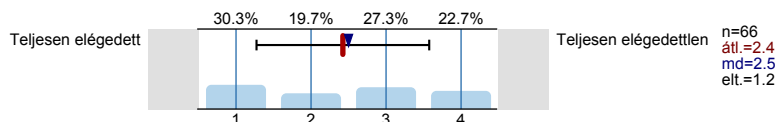


**5.15. Megközelítőleg hány fő dolgozik az Ön cégénél?**

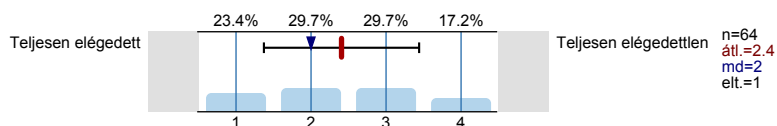
Kérjük, a teljes – legnagyobb – munkavállalói létszámot jelölje meg, több telephellyel rendelkező cég esetén pl. az anyavállalat összesített létszámát!

**5.16. Kérjük, az alábbi listából válassza ki munkahelye ágazatát!****5.19. Van-e Önnek mellékállása, másodállása?****6.1.1. Mennyire elégedett ...  
... főállású munkájával a munka szakmai, tartalmi  
része szempontjából?****6.1.2. ... szakmai előmenetel, karrierépítés  
szempontjából?****6.1.3. ... munka társadalmi megbecsültsége  
szempontjából?****6.1.4. ... jövedelem és juttatások szempontjából?****6.1.5. ... munka személyi  
körülményei szempontjából?**

## 6.1.6. ... munka tárgyi körülményei szempontjából?



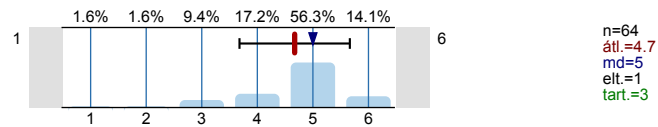
## 6.1.7. ... munka összességét tekintve?



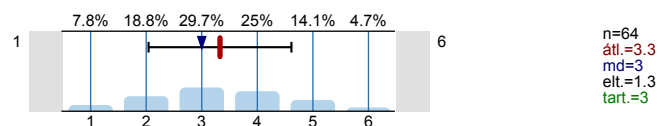
## Képzés értékelése

## 8.1. Értékelje, hogy mennyire volt sikeres az alábbi általános képességek, jártasságok fejlesztésében a BMF / Óbudai Egyetem? Véleményénél vegye figyelembe azokat a tapasztalatait, melyeket más intézményekben hasonló végzettségűekről szerzett.

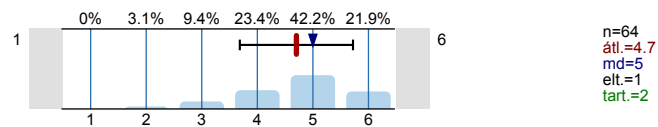
A logikus gondolkodást támogató természettudományos alapismeretek és használata



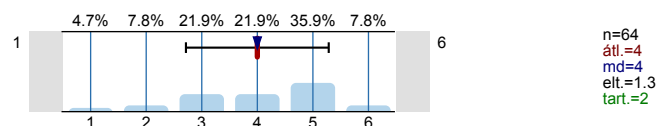
A szervezeti és gazdasági kérdésekben alapot adó közgazdasági és menedzsment ismeretek, készségek



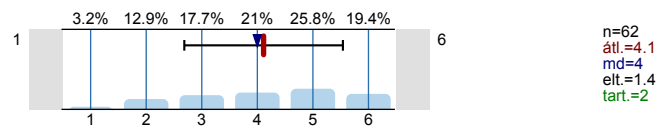
A végzettség szakterületéhez tartozó elméleti ismeretek



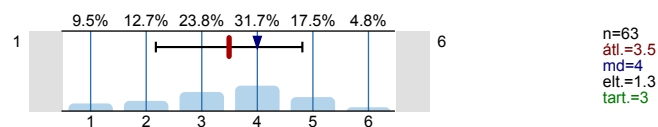
A csoportmunkát és a kreatív technikákat eredményessé tevő ismeretek



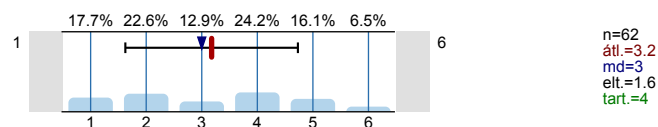
A szakterülethez tartozó, elmélyült (megvalósítás szintű) gyakorlati ismeretek



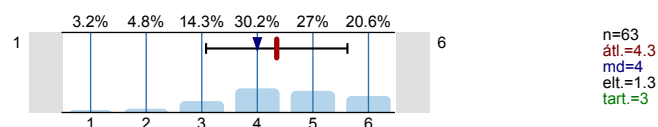
Szóbeli kifejező, meggyőző készség



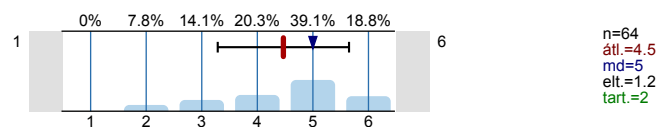
Szakmai nyelvhasználatot támogató nyelvtudás (szaknyelv)



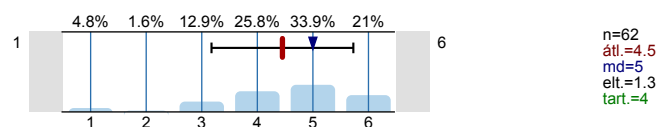
Általános informatikai alkalmazások



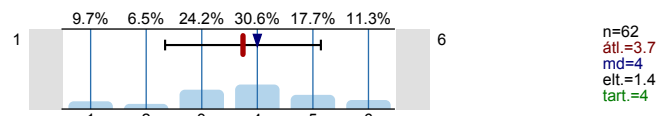
A szakterülethez tartozó, elmélyült (megvalósítás szintű) informatikai ismeretek



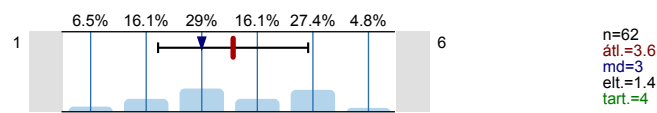
Képesség a tanulásra, önképzésre



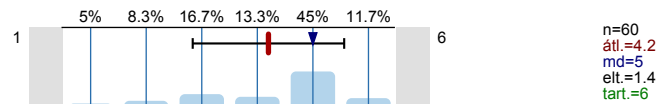
## Írásbeli kifejezőkészség



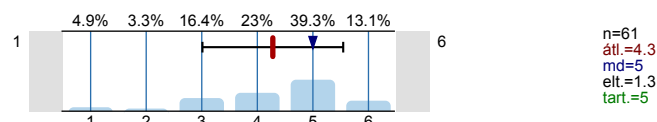
## Kapcsolatteremtő, kommunikációs készség



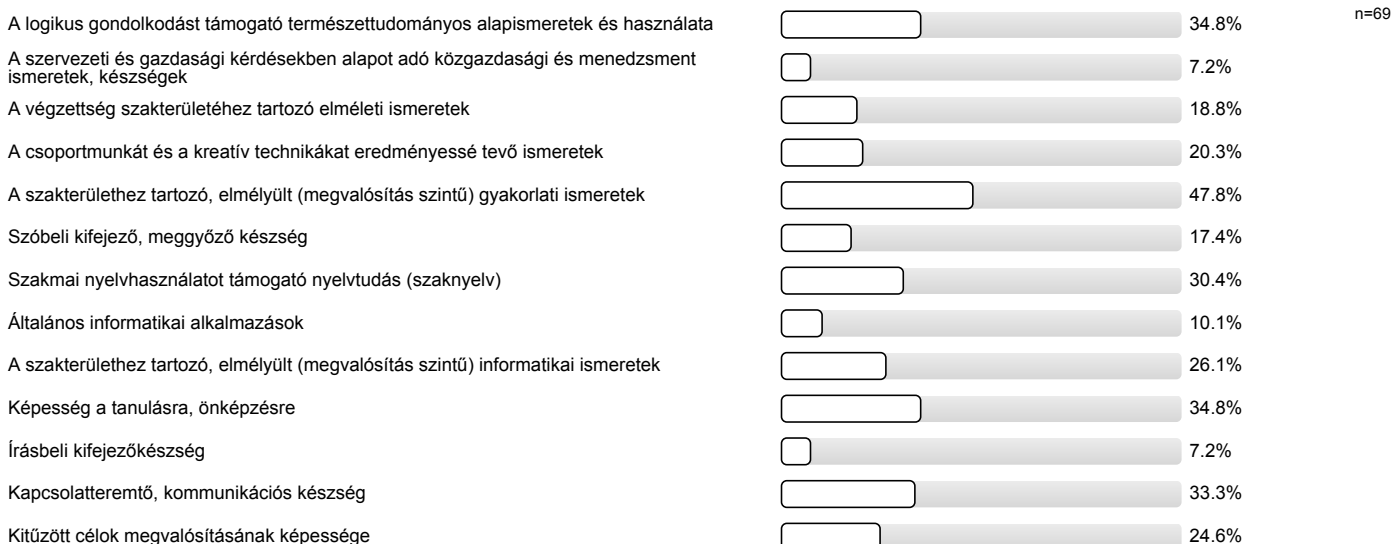
## Kitűzött célok megvalósításának képessége



## Képesség az újításra, új dolgok önálló felfedezésére



### 8.2. Kérjük, hogy munkaerőpiaci tapasztalatai alapján jelölje meg azt a három képességet, jártasságot, mely legnagyobb jelentőséggel bír a munkavállalás során!

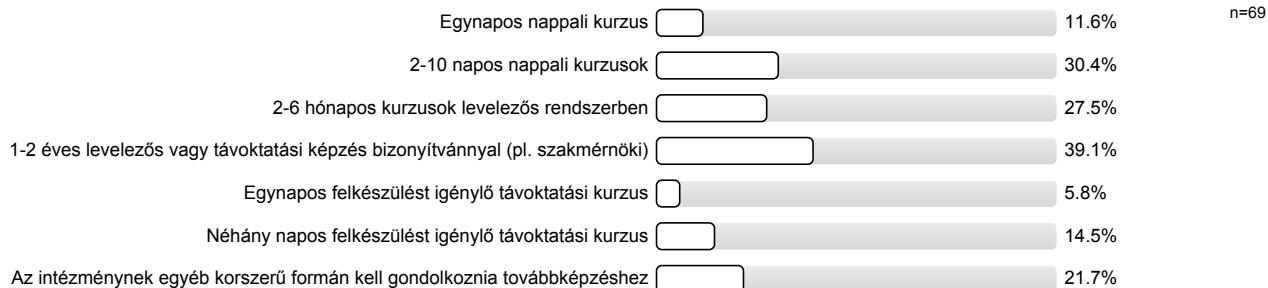


### 8.3. Milyennek ítéli meg az intézményünkben (BMF/ÓE) oktatott szakokkal történő egy éven belüli elhelyezkedést a fővárosban vagy nagyobb városokban más magyarországi felsőoktatási intézményben végzettekhez képest?



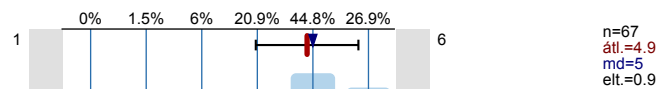
### 8.4. Melyik képzési forma bővítését látja indokoltnak intézményünk részéről a végzettek számára a továbbtanuláshoz?

Jelöljön be pontosan két lehetőséget!

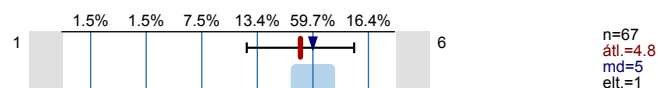


### 8.5. Értékelje 6-os skálán a főiskolás/egyetemi éve során tapasztalt oktatás és oktatástámogatás színvonalát a munkahelyi tapasztalatok tükrében!

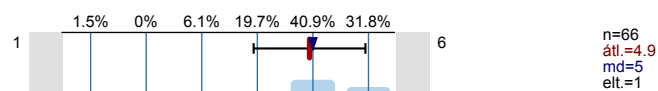
Infrastruktúra (épületek, tantervek, társalgók, sportolási lehetőségek)



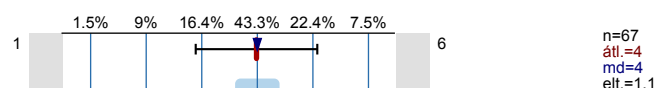
Szakmai oktatási eszközök (szemléltetők, szaktinformatika, műhelyek, laborok)



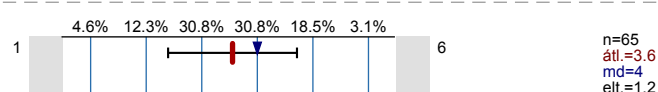
Általános informatika (hálózat, informatikai eszközök)



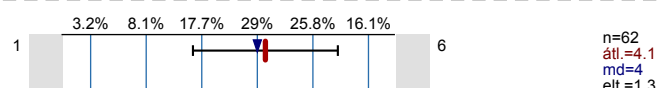
Tájékoztatói eszközök (hirdetők, honlap)



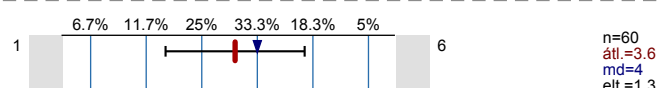
Folyamatok szervezettsége, a működési rend tudatossága



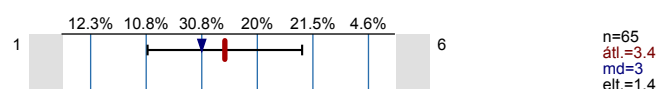
Könyvtár és jegyzetellátottság, kedvezményes szoftverelérhetőség



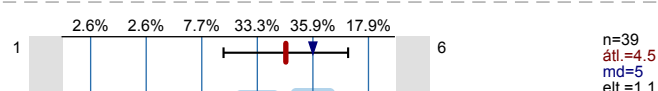
Szociális ellátás (étterem, büfé, kollégium)



Ipari kapcsolatok, beteketés a gyakorlatba

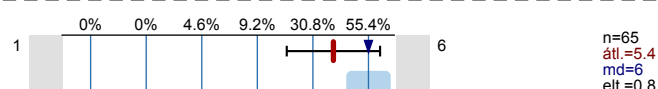


Sajátos emberi problémák kezelése (mozgáskorlátosság, gyermekvárás, gyermekvállalás, közlekedési kényszerhelyzetek stb.)

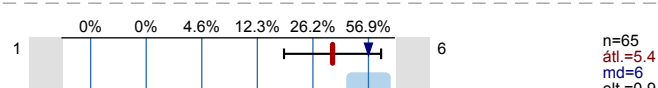


### 8.7. Hogyan értékeli elégedettség és fontosság szempontjából az intézményben folyó oktatás emberi tényezőit? Mennyire tartja fontosnak az értékelt területeket?

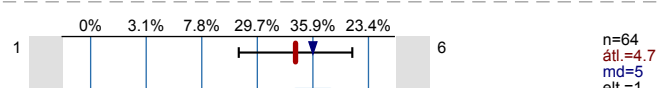
Az oktatók szakmai tudása



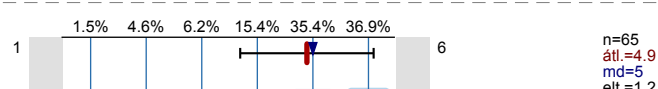
A tudásátadás képessége (előadói, magyarázó és szemléltető készségek, szemléletformáló képesség)



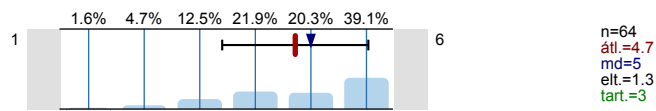
Az oktatás irányításának és szervezésének képessége



A hallgatókkal való kapcsolat korrektsége, a tudásszerzés személyes támogatása

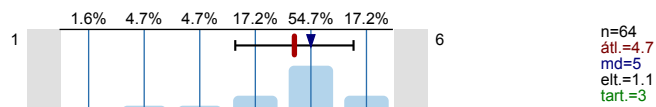


Emberi példaadás

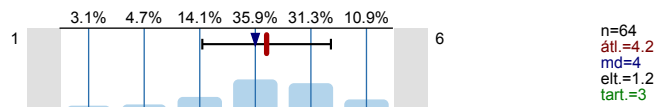


*Mennyire elégedett intézményük teljesítményével az alábbi területeken?*

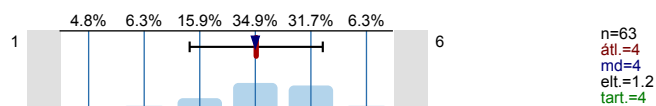
Az oktatók szakmai tudása



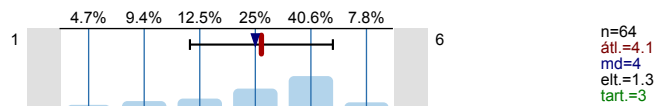
A tudásátadás képessége (előadói, magyarázó és szemléltető készségek, szemléltető képesség)



Az oktatás irányításának és szervezésének képessége



A hallgatókkal való kapcsolat korrektsége, a tudásszerzés személyes támogatása



Emberi példaadás

