

# ÓE Hallgatói motivációs vizsgálat

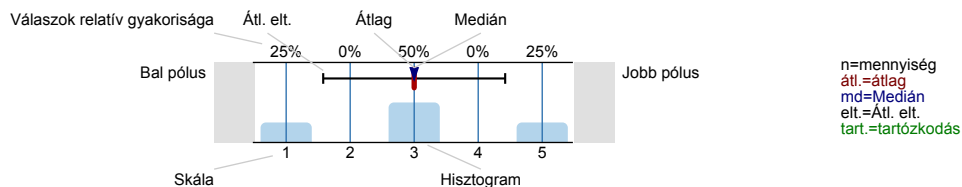
Válaszadók száma = 1210



## Felmérés eredmények

### Jelmagyarázat

Kérdésszöveg



### 1. Kapcsolódás az intézményhez

**1.1. Az intézmény melyik karán tanul?** Kérjük, válasszon az alábbi listából! (Ha több szakon tanul, arra gondoljon, amelyet fontosabbnak, főszakjának tart!)

Bánki Donát Gépész és Biztonságtechnikai Mérnöki Kar	<input type="text"/>	21.9%	n=1206
Kandó Kálmán Villamosmérnöki Kar	<input type="text"/>	27.4%	
Keleti Károly Gazdasági Kar	<input type="text"/>	21.7%	
Neumann János Informatikai Kar	<input type="text"/>	16.6%	
Rejtő Sándor Könnyűipari és Környezetmérnöki Kar	<input type="text"/>	12.4%	

### 1.2. Tanulmányait mely képzési szinten folytatja?

Alapképzés (BA/BSc)	<input type="text"/>	86.9%	n=1206
Mesterképzés (MA/MSc)	<input type="text"/>	8.5%	
Doktori képzés (PhD)	<input type="text"/>	0.2%	
Felsőfokú szakképzés	<input type="text"/>	1.8%	
Szakirányú továbbképzés	<input type="text"/>	1.7%	
Hagyományos főiskolai képzés	<input type="text"/>	0.9%	

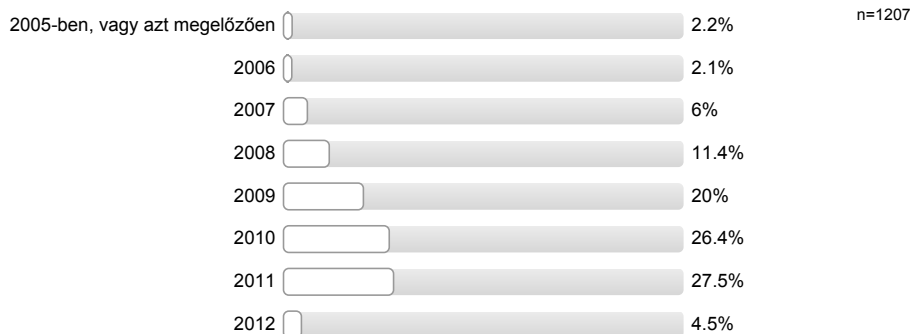
### 1.4. Milyen tagozaton tanul ebben az intézményben, ezen a szakon?

nappali	<input type="text"/>	65.9%	n=1100
esti	<input type="text"/>	3.5%	
levelező	<input type="text"/>	22%	
távoktatás	<input type="text"/>	8.6%	

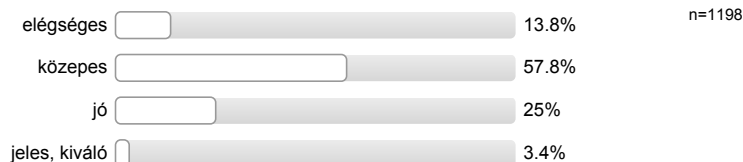
### 1.5. Milyen finanszírozási formában tanul Ön jelenleg ebben az intézményben, ebben a képzésben?

államilag támogatott	<input type="text"/>	68.7%	n=1124
költségtérítéses	<input type="text"/>	31.3%	

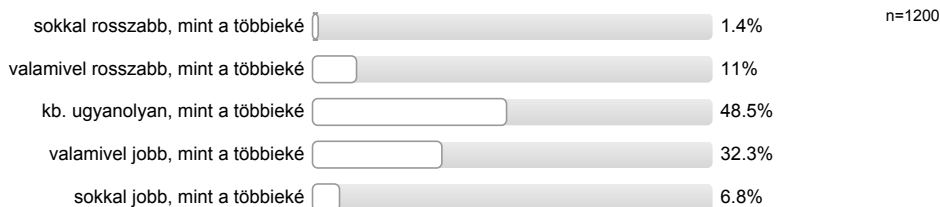
## 1.6. Melyik évben kezdte meg tanulmányait ezen a szakon?



## 1.7. Átlagosan milyen tanulmányi eredménnyel (osztályzattal) végzi Ön ezt a szakot?



## 1.8. Az ebben az intézményben, ezen a szakon tanuló többi diák tanulmányi eredményéhez képest az Ön tanulmányi eredménye jellemzően jobb, vagy rosszabb?



## 1.9. Szeretne-e továbbtanulniaz elkövetkező 2-3 évben az alábbi képzések valamelyikén?

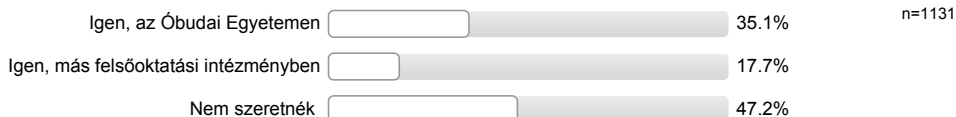
## Felsőfokú szakképzés



## Alapképzés (BA/BSc)



## Mesterképzés (MA/MSc)



## Szakirányú továbbképzés, rezidensképzés



## Doktori (PhD, DLA) képzés



## Vállalat által szervezett tanfolyam, tréning



## Egyéb képzési forma



## 2. Egyéb felsőfokú tanulmányok

## 2.1. Tanul jelenleg egyéb szakon is az Óbudai Egyetemen vagy más felsőoktatási intézményben?



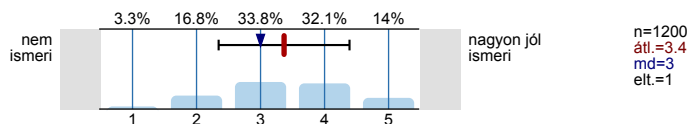
## 2.2. Van már felsőfokú végzettsége?



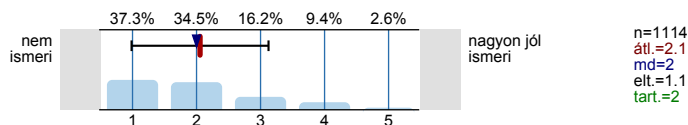
## 3. Nemzetközi tapasztalatok

## 3.1. Milyen szintű nyelvtudása van az alábbi idegen nyelvekből?

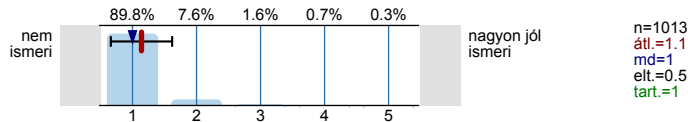
## Angol nyelvből:



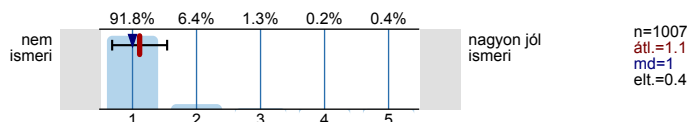
## Német nyelvből:



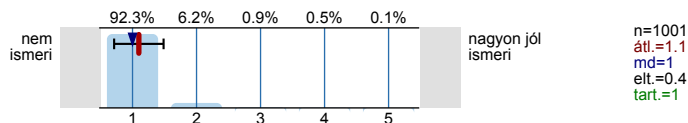
## Francia nyelvből:



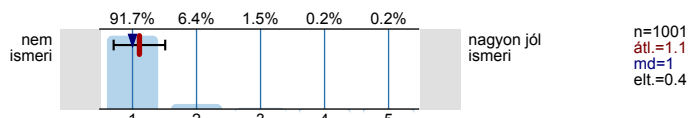
## Olasz nyelvből:



## Spanyol nyelvből:



Orosz nyelvből:



## 3.2. Beszél Ön egyéb idegen nyelven?



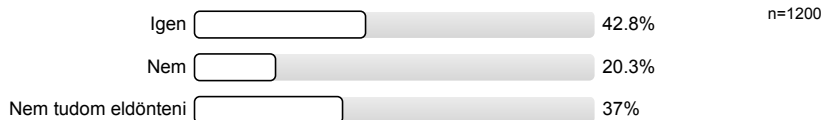
## 3.4. Felsőfokú tanulmányai alatt tanult hosszabb-rövidebb ideig külföldön?



## 3.5. Dolgozott Ön hosszabb-rövidebb ideig külföldön?



## 3.6. A végzettség megszerzése után tervez-e külföldi munkavállalást?

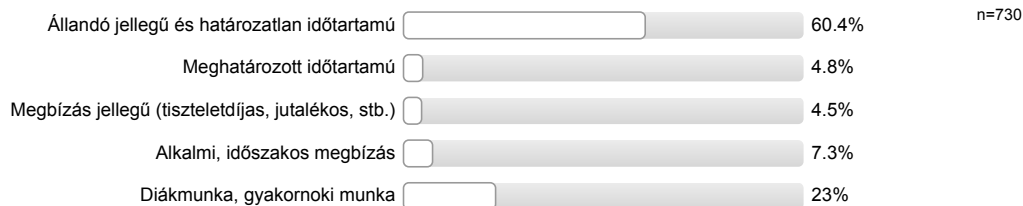


## 4. Kapcsolódás a munka világához

## 4.1. Jelenleg dolgozik Ön?



## 4.1.1. Ez a munkaviszony:



## 4.1.2. Minek tekinti magát inkább?



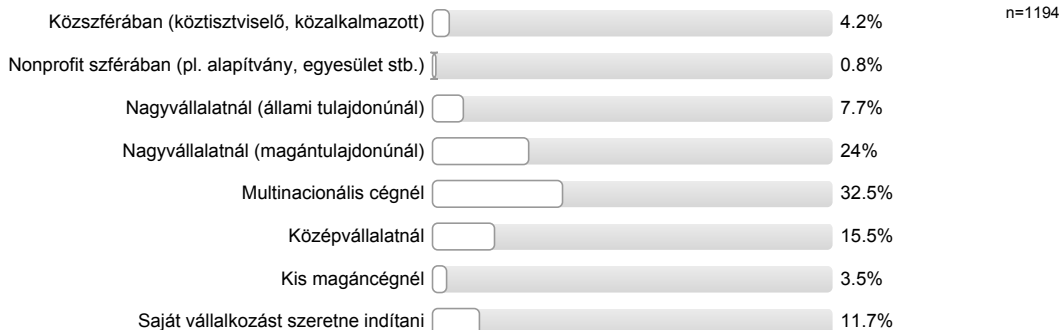
## 4.1.3. Véleménye szerint milyen szakterületen végzett tanulmányok felelnek meg a legjobban ennek a munkának?



#### 4.2. Mennyire tartja valószínűnek a szakterületen belüli elhelyezkedést a szakon szerzett diplomával?



#### 4.6. Ha diploma megszerzése után Magyarországon szeretne elhelyezkedni, milyen munkahelyet választana?



### 5. Személyes adatok

#### 5.1. Az Ön neme?

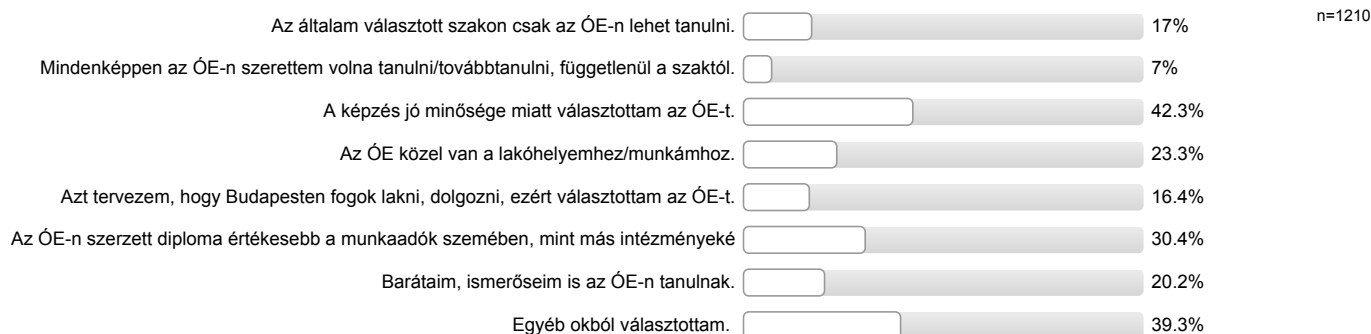


#### 5.8. Van a családjában az Önéhez hasonló szakterületen végzettséget szerzett, e szakterületen dolgozó családtag? Kérjük a szülői és nagyszülői körre gondoljon!



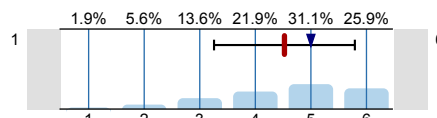
### 6. Jelenlegi képzésével kapcsolatos kérdések

#### 6.1. Mely tényezők voltak hatással arra, hogy az Óbudai Egyetemet (ÓE) választotta tanulása/továbbtanulása színteréül? Az alábbi állításoknál jelölje „igen”-nel azokat, melyeket Önre nézve igazak. (Több válasz is megjelölhető.)



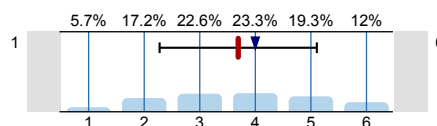
#### 6.2. Milyen általános képességek, jártasság fontos Ön szerint a sikeres munkavállaláshoz, melynek megszerzésében, fejlesztésében segíthet az Óbudai Egyetem?

A logikus gondolkodást támogató természettudományos alapismeretek és használata



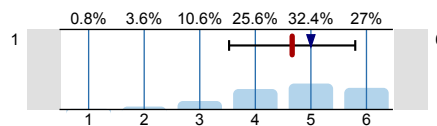
n=1147  
átl.=4.5  
md=5  
elt.=1.3  
tart.=47

A szervezeti és gazdasági kérdésekben alapot adó közgazdasági és menedzsment ismeretek, készségek



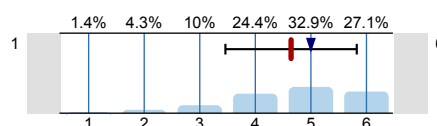
n=1146  
átl.=3.7  
md=4  
elt.=1.4  
tart.=49

A végzettség szakterületéhez tartozó elméleti ismeretek



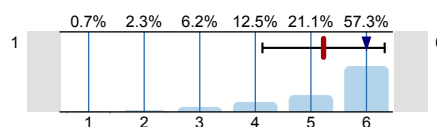
n=1154  
átl.=4.7  
md=5  
elt.=1.1  
tart.=36

A csoportmunkát és a kreatív technikákat eredményessé tevő ismeretek



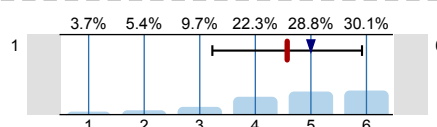
n=1144  
átl.=4.6  
md=5  
elt.=1.2  
tart.=48

A szakterülethez tartozó, elmélyült (megvalósítás szintű) gyakorlati ismeretek



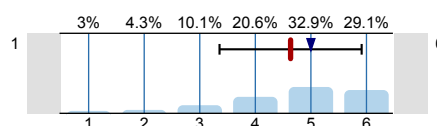
n=1154  
átl.=5.2  
md=6  
elt.=1.1  
tart.=39

Általános, a kommunikációt támogató nyelvtudás



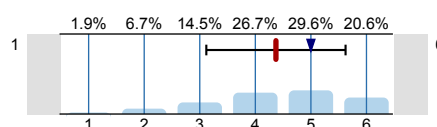
n=1127  
átl.=4.6  
md=5  
elt.=1.3  
tart.=62

Szakmai nyelvhasználatot támogató nyelvtudás (szaknyelv)



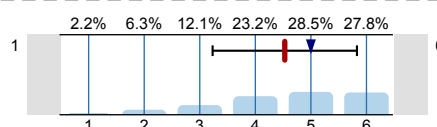
n=1127  
átl.=4.6  
md=5  
elt.=1.3  
tart.=63

Általános informatikai alkalmazások



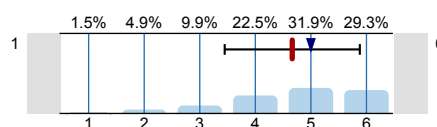
n=1146  
átl.=4.4  
md=5  
elt.=1.3  
tart.=45

A szakterülethez tartozó, elmélyült (megvalósítás szintű) informatikai ismeretek



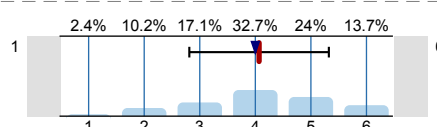
n=1136  
átl.=4.5  
md=5  
elt.=1.3  
tart.=50

Képesség a tanulásra, önképzésre



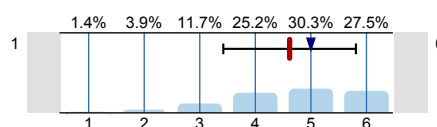
n=1150  
átl.=4.7  
md=5  
elt.=1.2  
tart.=44

Írásbeli kifejezőkészség



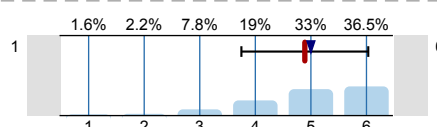
n=1139  
átl.=4.1  
md=4  
elt.=1.3  
tart.=52

Kapcsolatteremtő, kommunikációs készség



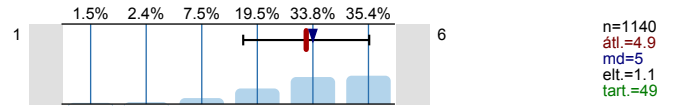
n=1148  
átl.=4.6  
md=5  
elt.=1.2  
tart.=46

Kitűzött célok megvalósításának képessége

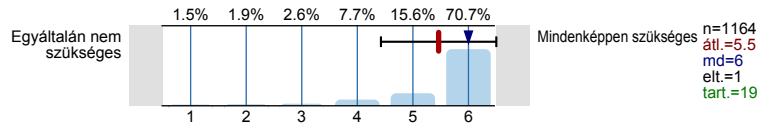


n=1144  
átl.=4.9  
md=5  
elt.=1.1  
tart.=46

Képesség az újtásra, új dolgok önálló felfedezésére

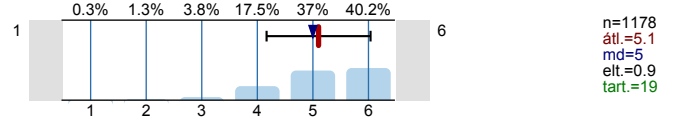


6.3. Mennyire tartja fontosnak, hogy képzéshez szakmai gyakorlat is kapcsolódjon?

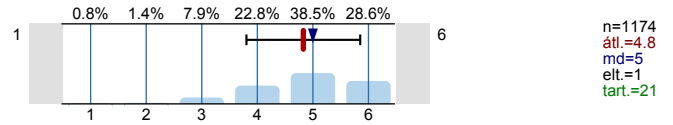


6.4. Ha a tanulmányait befejezve munkát keres majd, mit gondol, mennyire fognak számítani a következő tényezők?

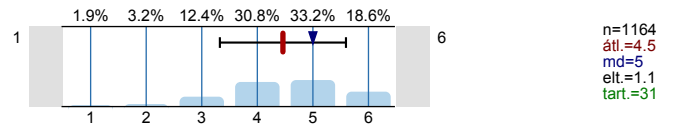
A munka szakmai, tartalmi része



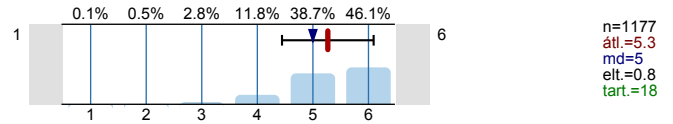
Szakmai előmenetel, karrierépítés



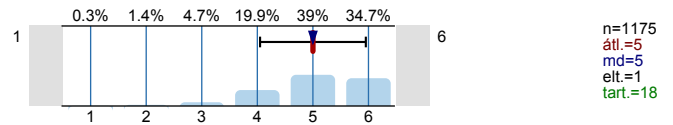
Szakmai presztízs



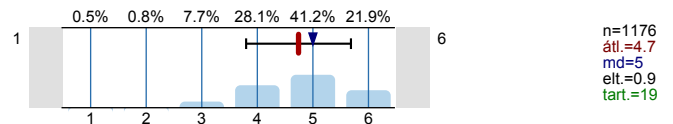
Jövedelem, juttatások



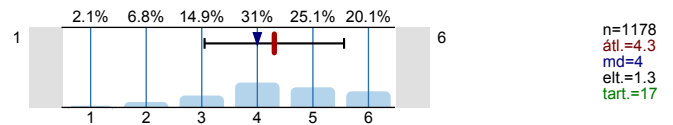
A munka személyi körülményei



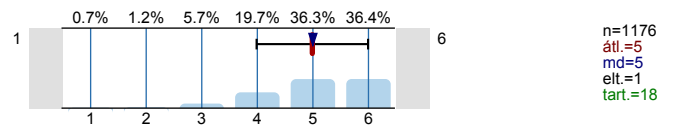
A munka tárgyi körülményei



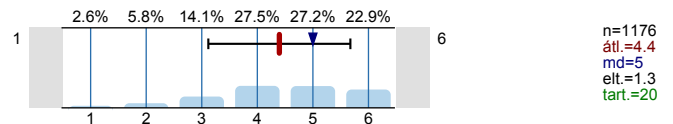
Rugalmas munkaidő



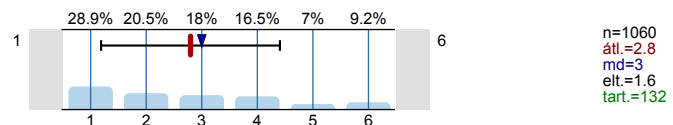
Szakmai továbbképzés, fejlődés lehetősége



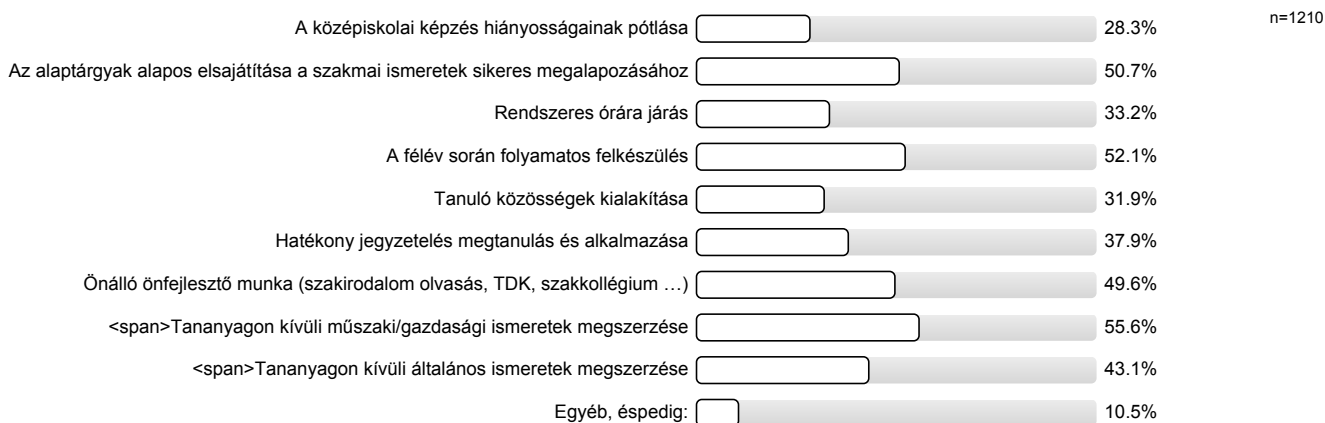
Munkaidő hossza



Csak az számít, hogy állás legyen



**6.6. Tanulmányai során mit kell (kellene) tennie ahhoz, hogy az elképzelése szerinti szakember váljék Önből? Jelölje be a legfontosabbnak tartott elemeket!**



Köszönjük, hogy a kérdőív kitöltésével segítette a Diplomás Pályakövetési Rendszer működtetését. A tavalyi felméréssel kapcsolatos értékelést a [mir.uni-obuda.hu](http://mir.uni-obuda.hu) honlapon tudja megtekinteni. Jelen felmérés eredményeiről szintén itt kaphat tájékoztatást. A nyereménysorsolás szerencsés nyerteseit e-mailben, illetve a [mir.uni-obuda.hu](http://mir.uni-obuda.hu) honlapon értesítjük.

*Minőségirányítási központ munkatársai*