

DPR

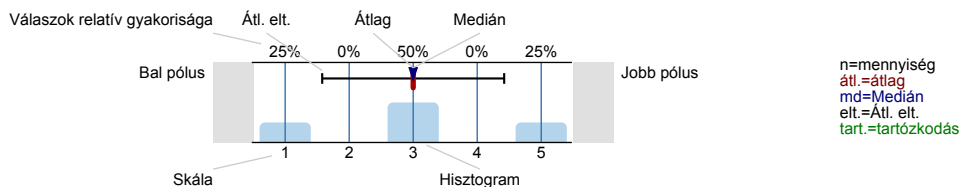
DPR hallgató 2012 KVK (dpr_h_2012_kv)
Válaszadók száma = 325



Felmérés eredmények

Jelmagyarázat

Kérdésszöveg



Bevezetés

Kedves Hallgatónk!

Szeretnénk információt gyűjteni arról, hogy hallgatóink és végzettjeink miként tervezik jövőjüket. Ez alapján kívánjuk a képzést és a jövőbeli kapcsolattartást fejleszteni. A kérdésekre adott válaszokat intézményünkben és országosan dolgozzuk fel a Diplomás Pályakövetési Rendszer nevű program keretében.

A jövőben a pályakövetési célú megkereséseket az aktív hallgatók számára éves gyakorisággal, a végzetek számára tágabb időközönként, de ugyancsak ciklikusan tervezzük. A kapott eredmények alapján a válaszadók rendszeresen kapnak a helyzetükre vonatkozó információkat és híreket a munkaerőpiaci helyzetükhöz és a továbbképzési lehetőségekről.

Köszönjük, hogy válaszaival támogatja jobbítási szándékunkat!

Az egyetem vezetése

Útmutató a kitöltéshez

Kérdőívünk az Ön által intézményünkben jelenleg végzett képzésekre vonatkozik. Ha esetleg jelenleg több szakon is tanul az intézményben, elsősorban az Ön által fontosabbnak, főszakjának tartott képzéséről kérdezzük. Kérjük, válaszait erre a képzésre vonatkoztatva adja meg!

Amennyiben egy-egy kérdést nem tud teljes bizonyossággal megválaszolni, kérjük a leghitelesebbnek ítélt választ jelölje meg.

1. Kapcsolódás az intézményhez

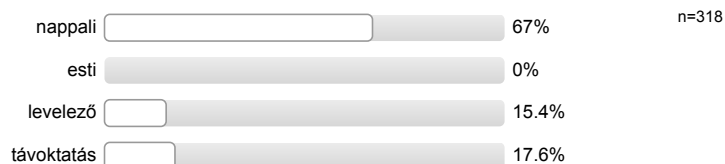
1.1. Az intézmény melyik karán tanul? Kérjük, válasszon az alábbi listából! (Ha több szakon tanul, arra gondoljon, amelyet fontosabbnak, főszakjának tart!)

Bánki Donát Gépész és Biztonságtechnikai Mérnöki Kar	<input type="text"/>	0%	n=325
Kandó Kálmán Villamosmérnöki Kar	<input type="text"/>	99.4%	
Keleti Károly Gazdasági Kar	<input type="text"/>	0.6%	
Neumann János Informatikai Kar	<input type="text"/>	0%	
Rejtő Sándor Könyvüipari és Környezetmérnöki Kar	<input type="text"/>	0%	

1.2. Tanulmányait mely képzési szinten folytatja?

Alapképzés (BA/BSc)	<input type="text"/>	95.7%	n=325
Mesterképzés (MA/MSc)	<input type="text"/>	1.2%	
Doktori képzés (PhD)	<input type="text"/>	0.3%	
Felsőfokú szakképzés	<input type="text"/>	1.2%	
Szakirányú továbbképzés	<input type="text"/>	0.3%	
Hagyományos főiskolai képzés	<input type="text"/>	1.2%	

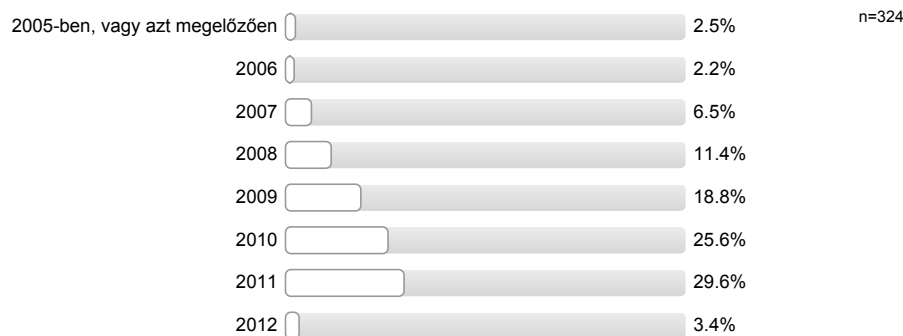
1.4. Milyen tagozaton tanul ebben az intézményben, ezen a szakon?



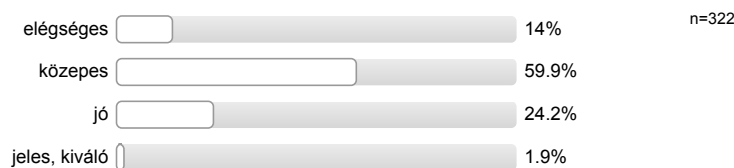
1.5. Milyen finanszírozási formában tanul Ön jelenleg ebben az intézményben, ebben a képzésben?



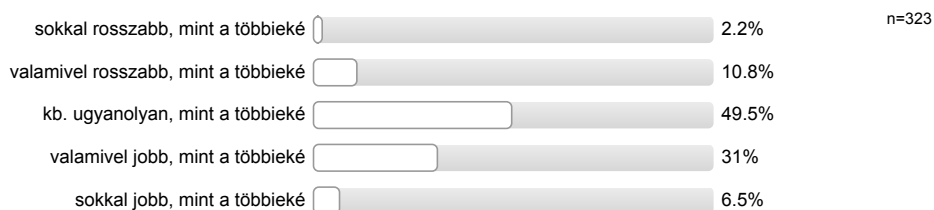
1.6. Melyik évben kezdte meg tanulmányait ezen a szakon?



1.7. Átlagosan milyen tanulmányi eredménnyel (osztályzattal) végzi Ön ezt a szakot?



1.8. Az ebben az intézményben, ezen a szakon tanuló többi diák tanulmányi eredményéhez képest az Ön tanulmányi eredménye jellemzően jobb, vagy rosszabb?

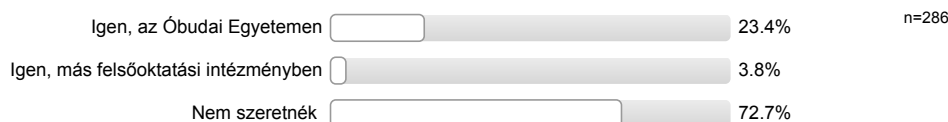


1.9. Szeretne-e továbbtanulni az elkövetkező 2-3 évben az alábbi képzések valamelyikén?

Felsőfokú szakképzés



Alapképzés (BA/BSc)



Mesterképzés (MA/MSc)



Szakirányú továbbképzés, rezidensképzés



Doktori (PhD, DLA) képzés



Vállalat által szervezett tanfolyam, tréning



Egyéb képzési forma



2. Egyéb felsőfokú tanulmányok

2.1. Tanul jelenleg egyéb szakon is az Óbudai Egyetemen vagy más felsőoktatási intézményben?



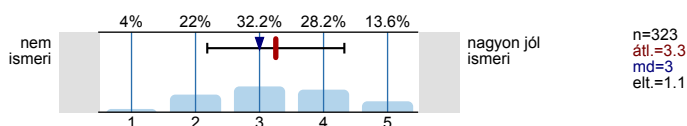
2.2. Van már felsőfokú végzettsége?



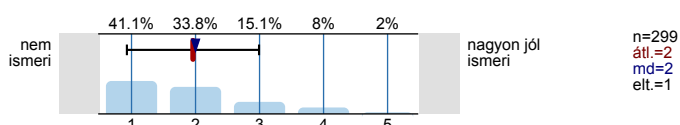
3. Nemzetközi tapasztalatok

3.1. Milyen szintű nyelvtudása van az alábbi idegen nyelvekből?

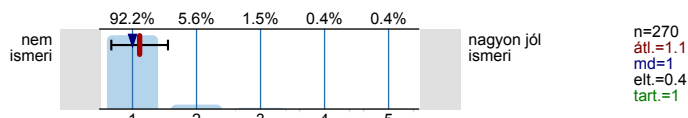
Angol nyelvből:



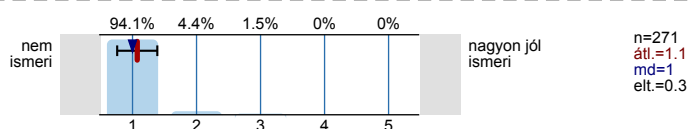
Német nyelvből:



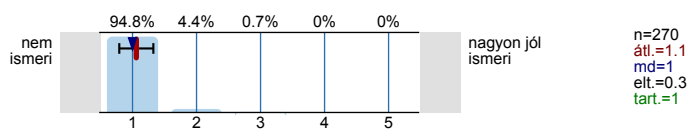
Francia nyelvből:



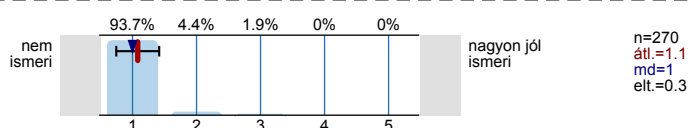
Olasz nyelvből:



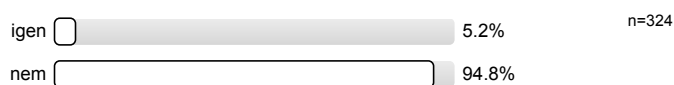
Spanyol nyelvből:



Orosz nyelvből:



3.2. Beszél Ön egyéb idegen nyelven?



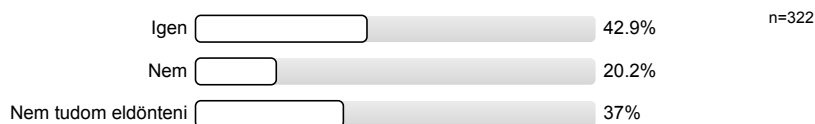
3.4. Felsőfokú tanulmányai alatt tanult hosszabb-rövidebb ideig külföldön?



3.5. Dolgozott Ön hosszabb-rövidebb ideig külföldön?



3.6. A végzettség megszerzése után tervez-e külföldi munkavállalást?

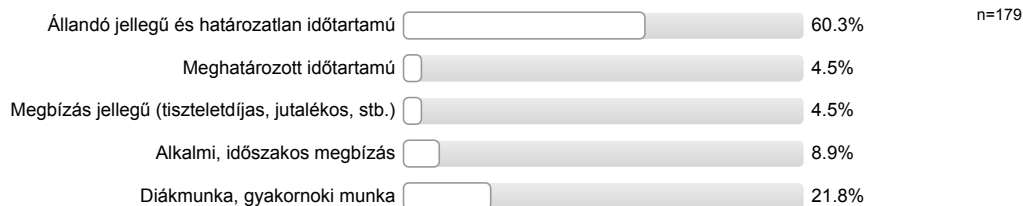


4. Kapcsolódás a munka világához

4.1. Jelenleg dolgozik Ön?



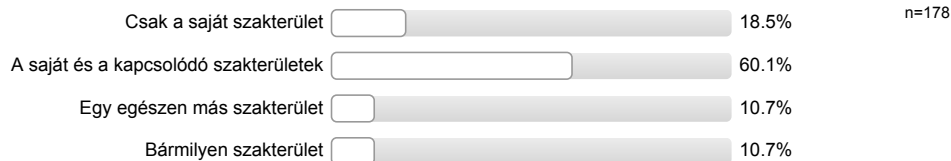
4.1.1. Ez a munkaviszony:



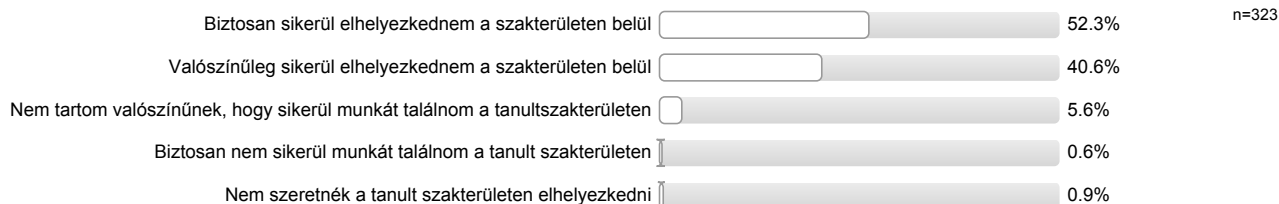
4.1.2. Minek tekinti magát inkább?



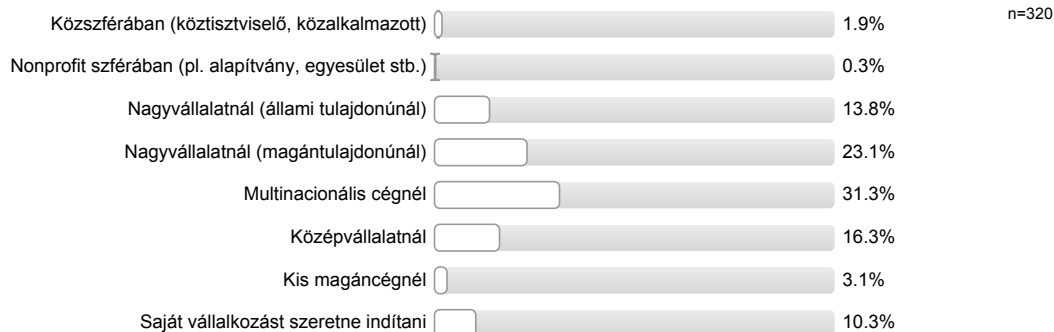
4.1.3. Véleménye szerint milyen szakterületen végzett tanulmányok felelnek meg a legjobban ennek a munkának?



4.2. Mennyire tartja valószínűnek a szakterületen belüli elhelyezkedést a szakon szerzett diplomával?



4.6. Ha diploma megszerzése után Magyarországon szeretne elhelyezkedni, milyen munkahelyet választana?

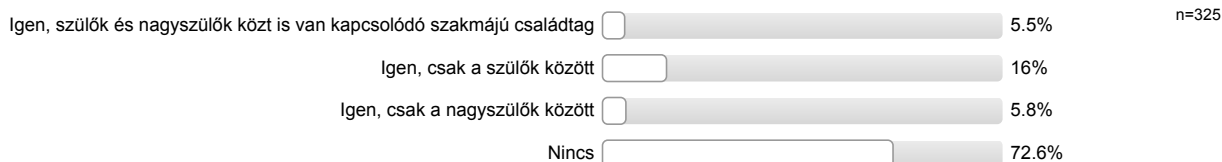


5. Személyes adatok

5.1. Az Ön neme?



5.8. Van a családjában az Önéhez hasonló szakterületen végzettséget szerzett, e szakterületen dolgozó családtag? Kérjük a szülői és nagyszülői körre gondoljon!



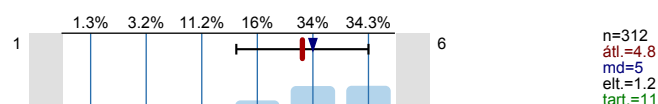
6. Jelenlegi képzésével kapcsolatos kérdések

6.1. Mely tényezők voltak hatással arra, hogy az Óbudai Egyetemet (ÓE) választotta tanulása/továbbtanulása színteréül? Az alábbi állításoknál jelölje „igen”-nel azokat, melyeket Önre nézve igazak. (Több válasz is megjelölhető.)

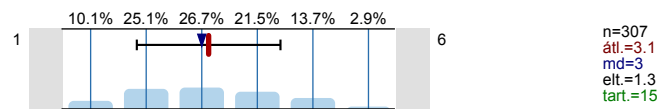
Az általam választott szakon csak az ÓE-n lehet tanulni.	<input type="checkbox"/>	12.3%	n=325
Mindenképpen az ÓE-n szerettem volna tanulni/továbbtanulni, függetlenül a szaktól.	<input type="checkbox"/>	8.6%	
A képzés jó minősége miatt választottam az ÓE-t.	<input type="checkbox"/>	59.4%	
Az ÓE közel van a lakóhelyemhez/munkámhoz.	<input type="checkbox"/>	25.2%	
Azt tervezem, hogy Budapesten fogok lakni, dolgozni, ezért választottam az ÓE-t.	<input type="checkbox"/>	12%	
Az ÓE-n szerzett diploma értékeesebb a munkaadók szemében, mint más intézményeké	<input type="checkbox"/>	45.2%	
Barátaim, ismerőseim is az ÓE-n tanulnak.	<input type="checkbox"/>	22.8%	
Egyéb okból választottam.	<input type="checkbox"/>	26.2%	

6.2. Milyen általános képességek, jártasság fontos Ön szerint a sikeres munkavállaláshoz, melynek megszerzésében, fejlesztésében segíthet az Óbudai Egyetem?

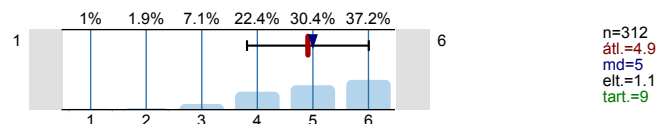
A logikus gondolkodást támogató természettudományos alapismeretek és használata



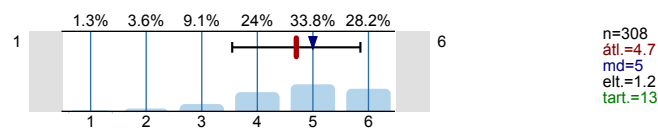
A szervezeti és gazdasági kérdésekben alapot adó közgazdasági és menedzsment ismeretek, készségek



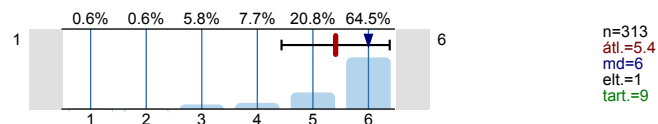
A végzettség szakterületéhez tartozó elméleti ismeretek



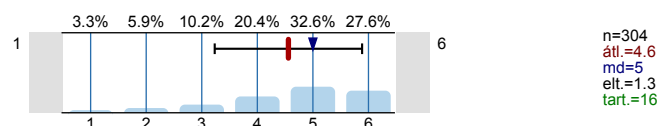
A csoportmunkát és a kreatív technikákat eredményessé tevő ismeretek



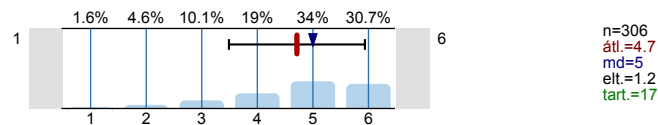
A szakterülethez tartozó, elmélyült (megvalósítás szintű) gyakorlati ismeretek



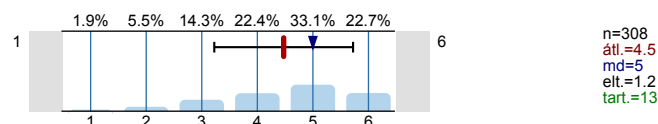
Általános, a kommunikációt támogató nyelvtudás



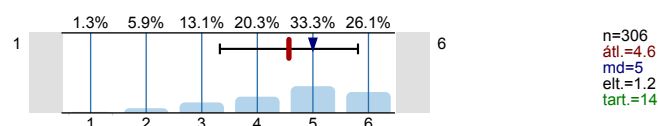
Szakmai nyelvhasználatot támogató nyelvtudás (szaknyelv)



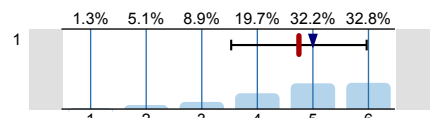
Általános informatikai alkalmazások



A szakterülethez tartozó, elmélyült (megvalósítás szintű) informatikai ismeretek

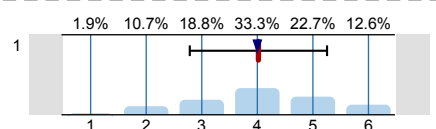


Képesség a tanulásra, önképzésre



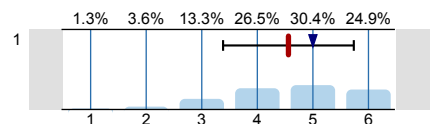
n=314
 átl.=4.7
 md=5
 elt.=1.2
 tart.=9

Írásbeli kifejezőkészség



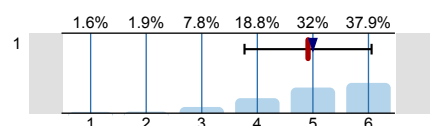
n=309
 átl.=4
 md=4
 elt.=1.2
 tart.=14

Kapcsolatteremtő, kommunikációs készség



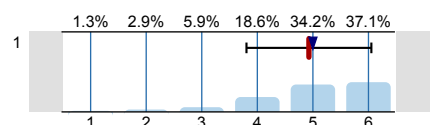
n=309
 átl.=4.6
 md=5
 elt.=1.2
 tart.=14

Kitűzött célok megvalósításának képessége



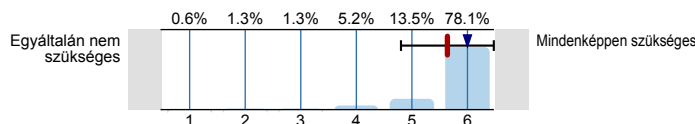
n=309
 átl.=4.9
 md=5
 elt.=1.1
 tart.=13

Képesség az újításra, új dolgok önálló felfedezésére



n=307
 átl.=4.9
 md=5
 elt.=1.1
 tart.=15

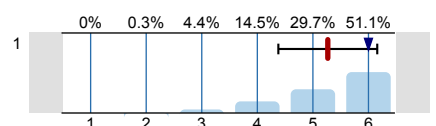
6.3. Mennyire tartja fontosnak, hogy képzéshez szakmai gyakorlat is kapcsolódjon?



n=310
 átl.=5.6
 md=6
 elt.=0.8
 tart.=7

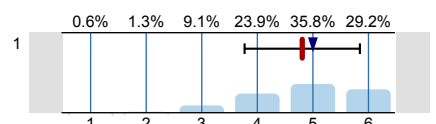
6.4. Ha a tanulmányait befejezve munkát keres majd, mit gondol, mennyire fognak számítani a következő tényezők?

A munka szakmai, tartalmi része



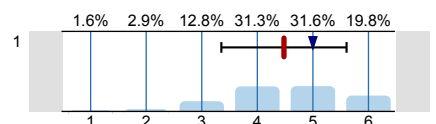
n=317
 átl.=5.3
 md=6
 elt.=0.9
 tart.=6

Szakmai előmenetel, karrierépítés



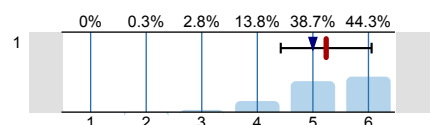
n=318
 átl.=4.8
 md=5
 elt.=1
 tart.=5

Szakmai presztízs



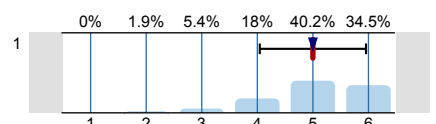
n=313
 átl.=4.5
 md=5
 elt.=1.1
 tart.=9

Jövedelem, juttatások



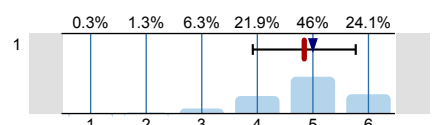
n=318
 átl.=5.2
 md=5
 elt.=0.8
 tart.=5

A munka személyi körülményei



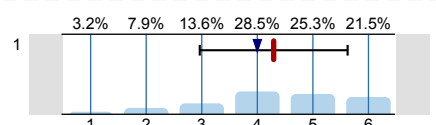
n=316
 átl.=5
 md=5
 elt.=1
 tart.=6

A munka tárgyi körülményei



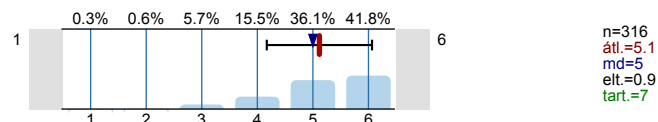
n=315
 átl.=4.8
 md=5
 elt.=0.9
 tart.=7

Rugalmas munkaidő

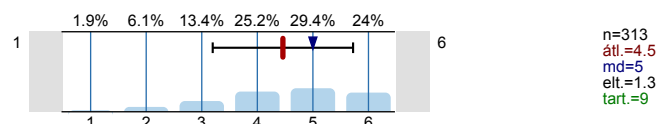


n=316
 átl.=4.3
 md=4
 elt.=1.3
 tart.=5

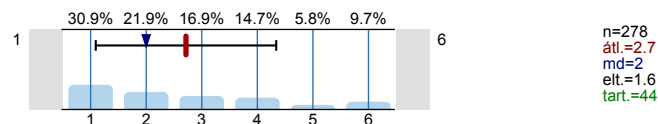
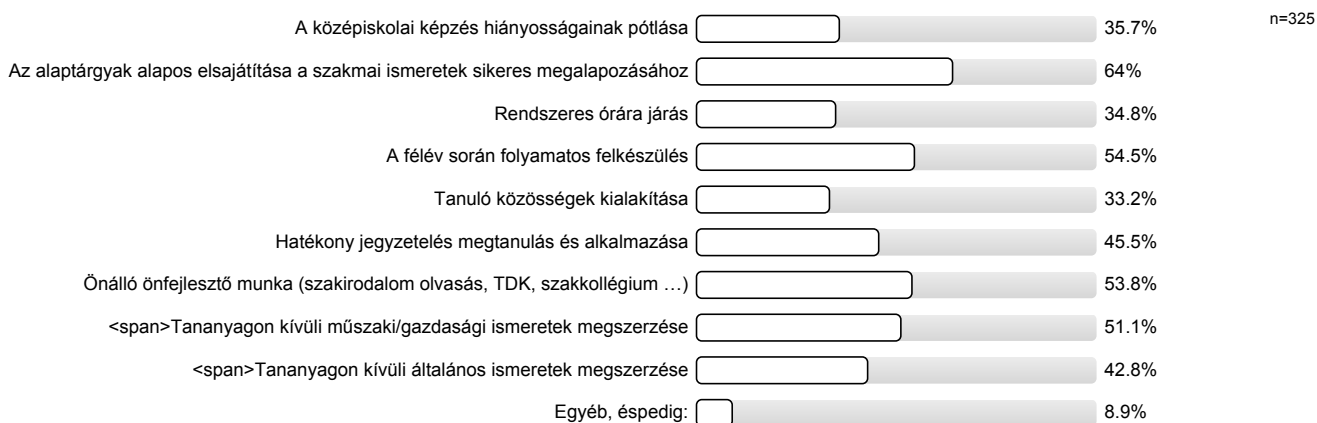
Szakmai továbbképzés, fejlődés lehetősége



Munkaidő hossza



Csak az számít, hogy állás legyen


6.6. Tanulmányai során mit kell (kellene) tennie ahhoz, hogy az elképzelése szerinti szakember váljék Önöb? Jelölje be a legfontosabbnak tartott elemeket!


Köszönjük, hogy a kérdőív kitöltésével segítette a Diplomás Pályakövetési Rendszer működtetését. A tavalyi felméréssel kapcsolatos értékelést a mir.uni-obuda.hu honlapon tudja megtekinteni. Jelen felmérés eredményeiről szintén itt kaphat tájékoztatást. A nyereménysorsolás szerencsés nyertesait e-mailben, illetve a mir.uni-obuda.hu honlapon értesítjük.

Minőségirányítási központ munkatársai