

## 1\_3\_5\_DPR\_KVK\_2017

Válaszadók száma = 139



## Felmérés eredmények

## Jelmagyarázat

Kérdésszöveg



n=mennyiség  
 átl.=átlag  
 md=Medián  
 elt.=Átl. elt.  
 tart.=tartózkodás

## 1. AZ ELVÉGZETT KÉPZÉS KEZDETE, JELLEMZŐI

## 1.1. Az intézmény melyik karán/központjában végzett?

Kérjük, válasszon az alábbi listából! (Ha több szakon tanul, arra gondoljon, amelyet fontosabbnak, főszakjának tart!)

Kar/Központ	Arány	n
Bánki Donát Gépész és Biztonságtechnikai Mérnöki Kar	0%	139
Kandó Kálmán Villamosmérnöki Kar	97.8%	
Keleti Károly Gazdasági Kar	0%	
Neumann János Informatikai Kar	0%	
Rejtő Sándor Könnyűipari és Környezetmérnöki Kar	0%	
Alba Regia Műszaki Kar/Alba Regia Egyetemi Központ	1.4%	
Trefort Ágoston Mérnökpedagógiai Központ	0.7%	

## 1.2. Tanulmányait mely képzési szinten folytatta?

Képzési szint	Arány	n
Alapképzés (BA/BSc)	84.2%	139
Mesterképzés (MA/MSc)	14.4%	
Doktori képzés (PhD)	0%	
Felsőfokú/felsőoktatási szakképzés	1.4%	
Szakirányú továbbképzés	0%	
Hagyományos főiskolai képzés	0%	
Egységes, osztatlan képzés/osztatlan mesterképzés	0%	

## 1.3. Milyen alapszakon végzett ebben az intézményben?

Kérjük, válasszon az alábbi listából! (Ha több szakon is tanul, arra gondoljon, amelyet fontosabbnak, főszakjának tart!)

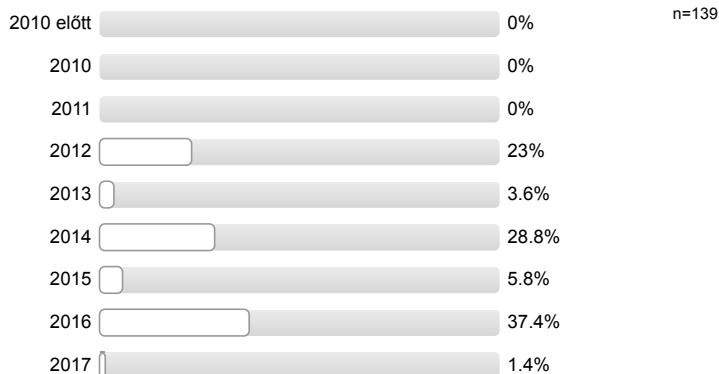
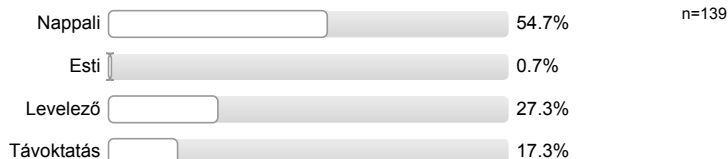
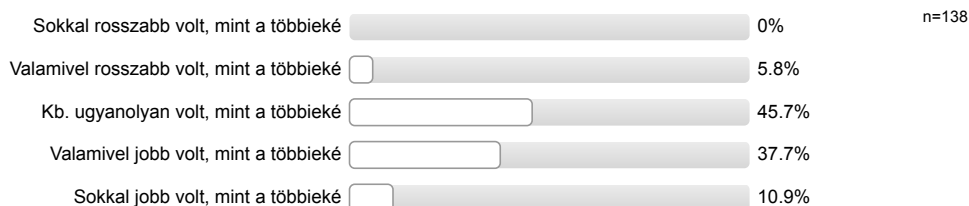
Alapszak	Arány	n
Villamosmérnök	100%	117

**1.3. Milyen mesterképzési szakon végzett ebben az intézményben?**

Kérjük, válasszon az alábbi listából! (Ha több szakon is tanul, arra gondoljon, amelyet fontosabbnak, főszakjának tart!)

**1.3. Milyen felsőfokú/felsőoktatási szakképzési szakon végzett ebben az intézményben?**

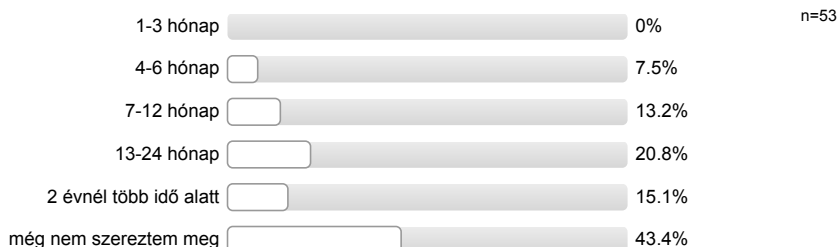
Kérjük, válasszon az alábbi listából! (Ha több szakon is tanul, arra gondoljon, amelyet fontosabbnak, főszakjának tart!)

**1.4. Melyik évben szerezte meg az abszolutóriumot (a kérdőív alapjául szolgáló szakon)?****1.5. Milyen tagozaton végzett ebben az intézményben, ezen a szakon?****1.6. Milyen finanszírozási formában tanult Ön ebben az intézményben, ebben a képzésben?****1.7. Átlagosan milyen eredménnyel (osztályzattal) végezte el Ön ezt a szakot?****1.8. Az ebben az intézményben, ezen a szakon végzett többi diák tanulmányi eredményéhez képest az Ön tanulmányi eredménye jobb, vagy rosszabb volt?**

## 1.10. Az abszolutórium után közvetlenül a diplomáját is megszerezte?



## 1.10.1. Az abszolutórium után hány hónappal szerezte meg a diplomát?



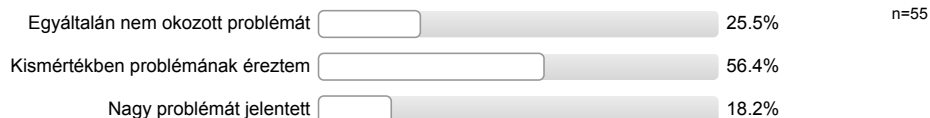
## 1.10.2. Mi (volt) a késedelem oka?



## 1.10.3. Kilépett-e a munkaerőpiacra diploma nélkül, csak abszolutóriummal?



## 1.10.4. Érzte/érezte-e a diploma hiányát a munkaerőpiaci érvényesülésben?



## 1.11. Az Ön tudomása szerint működik-e alumni/öregdiák szervezet az intézményben?



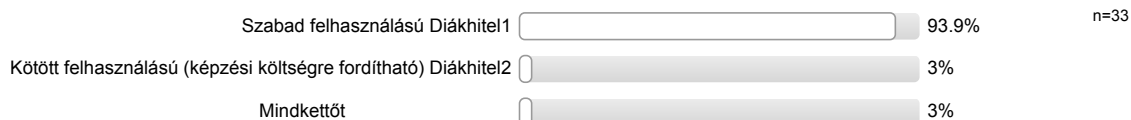
## 1.11.1. Tagja-e Ön az intézmény alumni/öregdiák szervezetének?



## 1.12. Tanulmányai alatt igénybe vett-e diákhitelt?



## 1.12.1. Milyen típusú diákhitelt vett igénybe?

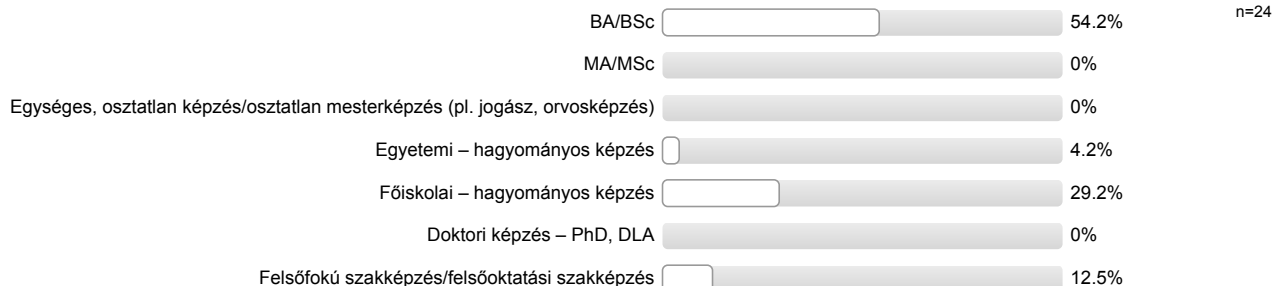


## 2. EGYÉB FELSŐFOKÚ TANULMÁNYOK

### 2.1. Rendelkezett-e felsőfokú végzettséggel a megkeresés alapjául szolgáló képzés megkezdésekor?



#### 2.1.2. Ezt milyen képzési formában szerezte?



### 2.2. A megkeresés alapjául szolgáló képzés megkezdése óta (közben, vagy utána) szerzett-e egyéb felsőfokú végzettséget?



#### 2.2.2. Ezt milyen képzési formában szerezte?



### 2.3. Részt vesz-e jelenleg felsőfokú képzésben?



#### 2.3.2. Ezt milyen szintű képzésben végzi?



### 2.4. Szeretne továbbtanulni az elkövetkező 2-3 évben az alábbi képzések valamelyikén?

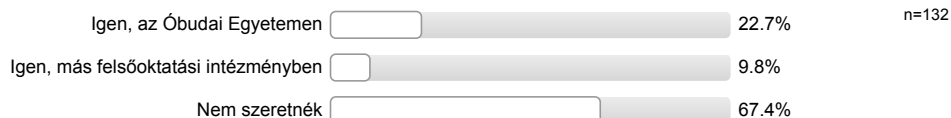
## 2.4.1. Felsőoktatási szakképzés



## 2.4.2. Alapképzés (BA/BSc)



## 2.4.3. Mesterképzés (MA/MSc)



## 2.4.4. Szakirányú továbbképzés, rezidensképzés



## 2.4.5. Doktori (PhD, DLA) képzés



## 2.4.6. Egységes, osztatlan képzés/osztatlan mesterképzés (pl. jogász, orvosképzés)



## 2.4.7. Vállalat által szervezett tanfolyam, tréning



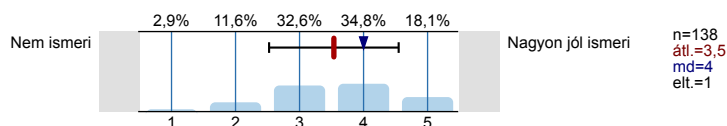
## 2.4.8. Egyéb képzési forma



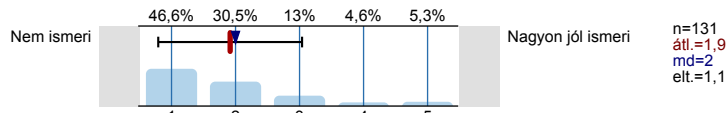
## 2.5. Milyen szintű nyelvtudása van az alábbi idegen nyelvekből?

Kérjük, jelölje a nyelvismeret szintjét egy ötfokú skálán, ahol 1=Nem ismeri, 5=Nagyon jól ismeri!

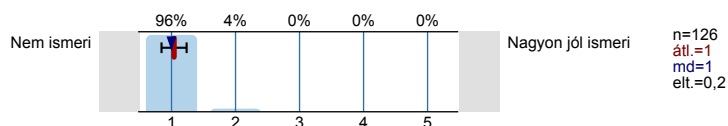
## 2.5.1. Angol nyelvből:



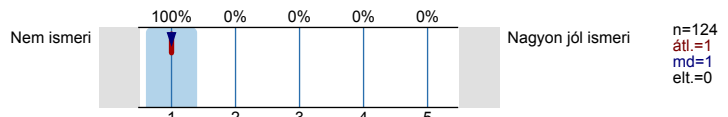
## 2.5.2. Német nyelvből:



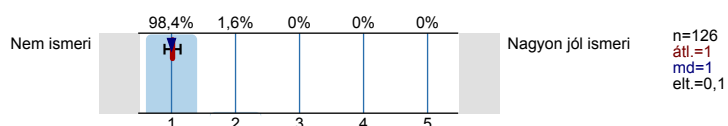
## 2.5.3. Francia nyelvből:



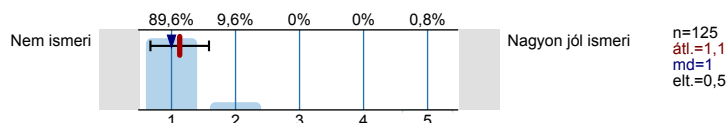
## 2.5.4. Olasz nyelvből:



## 2.5.5. Spanyol nyelvből:



## 2.5.6. Orosz nyelvből

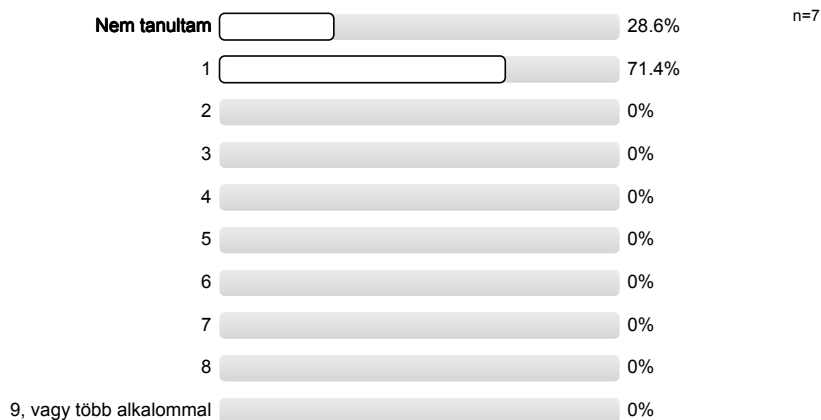


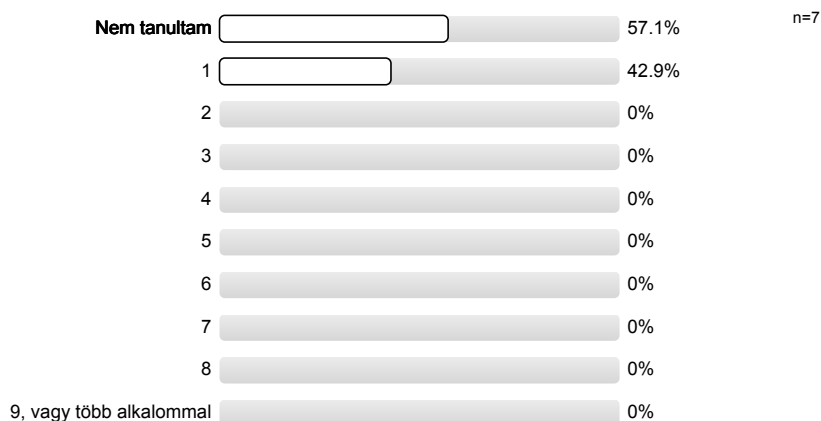
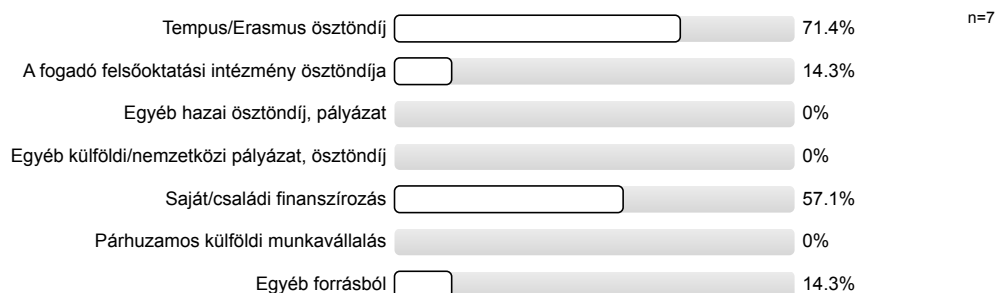
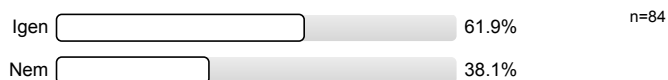
## 2.6. A kérdőív alapjául szolgáló felsőfokú tanulmányai alatt, a végzettség megszerzése előtt tanult-e hosszabb-rövidebb ideig külföldön?



## 2.6.1. Összesen hány alkalommal tanult külföldön legalább egy szemesztert?

Kérjük, csak a felsőfokú tanulmányok időszakára gondoljon!



**2.6.2. Összesen hány alkalommal tanult külföldön kevesebb, mint egy szemeszert?***Kérjük, csak a felsőfokú tanulmányok időszakára gondoljon!***2.6.4. Milyen finanszírozással tanult ekkor külföldön? Kérjük, az összes igénybe vett finanszírozást jelölje meg!***Kérjük, csak a felsőfokú tanulmányok időszakára gondoljon!***2.7. A kérdőív alapjául szolgáló tanulmányai alatt részt vett-e a tanulmányok részét képező kötelező szakmai gyakorlaton?****2.7.1. Gyakorlati helyen a későbbiekben alkalmazták-e?****2.8. Végzettsége megszerzése előtt (felsőfokú tanulmányai közben, vagy azelőtt)...****2.8.1. ...végzett-e tanulmányaihoz kapcsolódó (szakmai) munkát?****2.8.2. ...végzett-e nem szakmai munkát?****2.8.3. ...dolgozott-e külföldön?**

## 2.8.4. ... végzett-e szakmai gyakorlatot külföldön?



## 3. ÁTMENET A FELSŐOKTATÁSBÓL A MUNKA VILÁGÁBA

## 3.1. Ön a kérdőív alapjául szolgáló felsőfokú képzése során jellemzően minek tekintette magát inkább?



## 3.2. Az abszolutórium/végzettség megszerzésekor rendelkezett Ön főállású munkaviszonnyal, (szolgálati jogviszonnyal)?



## 3.2.1. Hogyan jutott Ön ehhez a munkához?

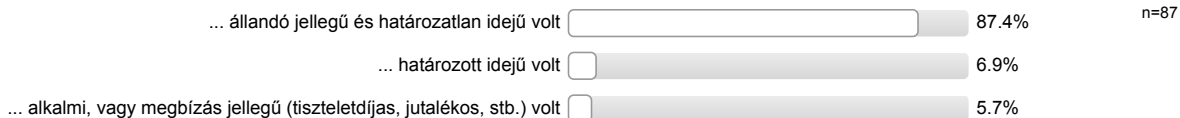
Kérjük, ha több tényező is közrejátszott, a legfontosabbat jelölje be!



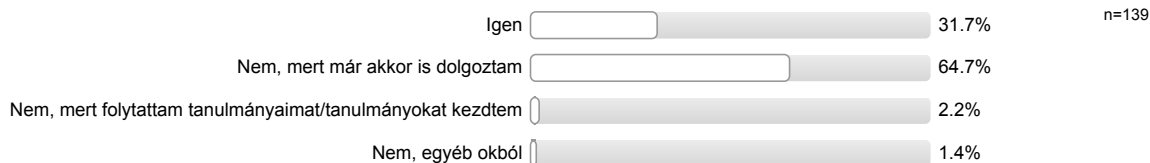
## 3.2.2. Véleménye szerint milyen szakterületen végzett tanulmányok feleltek meg a legjobban ennek a munkának?



## 3.2.3. Önnek ez a munkaviszonya...



## 3.3. Az abszolutórium/végzettség megszerzése után közvetlenül keresett-e munkát?





### 3.3.3. Az abszolutórium/végzettség megszerzése után talált-e munkát?



### 3.3.4. Hogyan jutott az abszolutórium/végzettsége utáni első munkájához?

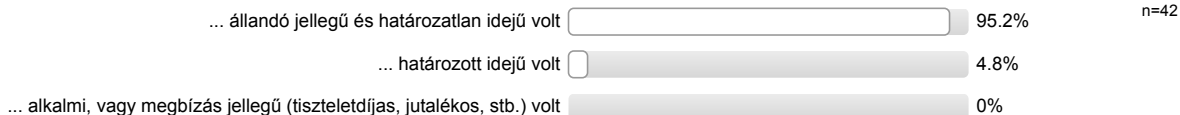
Kérjük, ha több tényező is közrejátszott, a legfontosabbat jelölje be!



### 3.3.5. Véleménye szerint milyen szakterületen végzett tanulmányok felelnek meg a legjobban ennek a munkának?

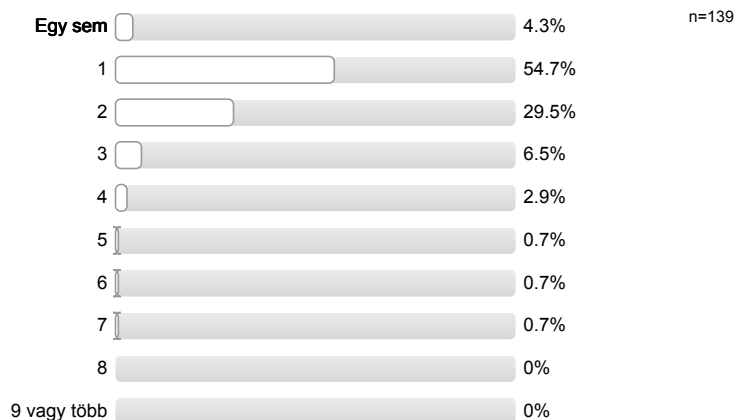


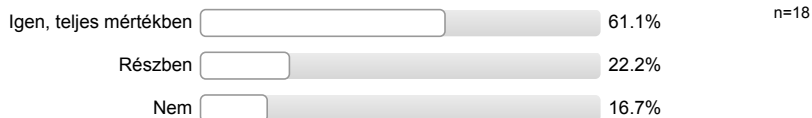
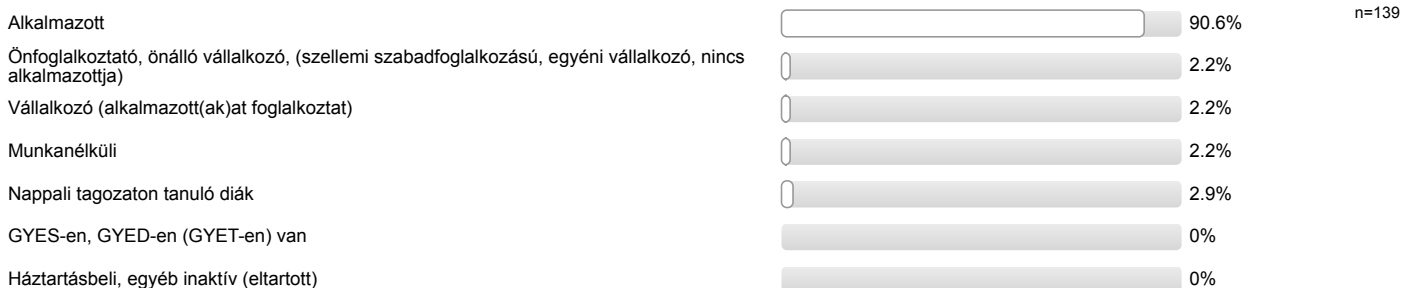
### 3.3.6. Önnek ez a munkaviszonya ...



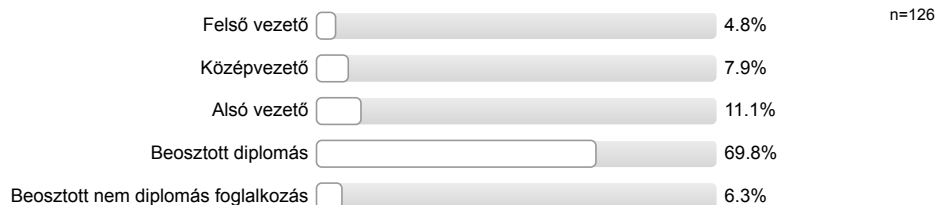
## 4. MUNKAERŐPIACI ÉLETÚT

4.1. Ennek a végzettségnek a megszerzése óta összesen hány főállású munkahelye, munkaviszonya volt Önnek a jelenlegivel együtt? Ha az abszolutórium megszerzésekor már dolgozott, kérjük, azt is számítsa bele!



**4.2. Ennek a végzettségnek a megszerzése óta volt-e munkanélküli?***Kérjük, hogy a hivatalosan nem regisztrált, ám munka nélkül, állás keresésével töltött időszakokra is gondoljon!***4.2.3. Volt ezek közt regisztrált munkanélküli időszak?****4.3. A kérdőív alapjául szolgáló felsőfokú végzettség megszerzését követően tanult-e hosszabb-rövidebb ideig külföldön?****4.4. A kérdőív alapjául szolgáló felsőfokú végzettség megszerzését követően dolgozott-e hosszabb-rövidebb ideig külföldön?***(Kérjük, az esetleges jelenleg zajló külföldi munkavégzésére is gondoljon!)***4.4.4. Ez a munka/ezek a munkák kapcsolódtak-e a felsőfokú végzettségéhez?****4.5. Tervez-e (további) külföldi munkavállalást az elkövetkező 5 évben?****5. JELENLEGI MUNKAERŐPIACI HELYZET****5.1. Mi az Ön jelenlegi fő munkaerő-piaci státusza?***Kérjük, a leginkább jellemzőt jelölje meg!*

## 5.1.1. Milyen beosztásban dolgozik?



## 5.1.4.2. Keres-e munkát?



## 5.2. Munkaerő-piaci részvétel

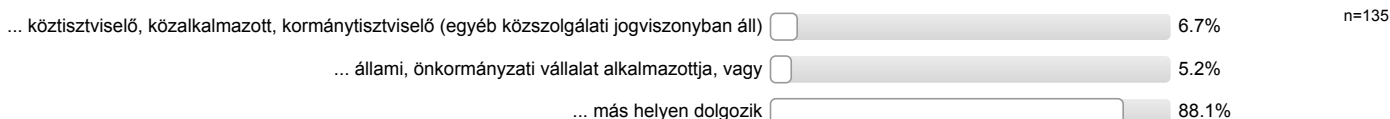


Az alábbiakban a jelenlegi fő munkaviszonyával kapcsolatos kérdéseket teszünk fel. Kérjük, ha több dolgot is csinál, akkor válassza ki, hogy melyiket tekinti a fő foglalkozásának, és a következőkben erre a tevékenységére és munkahelyére vonatkozó válaszokat adja meg!

## 5.3. Az Ön fő munkaviszonya...



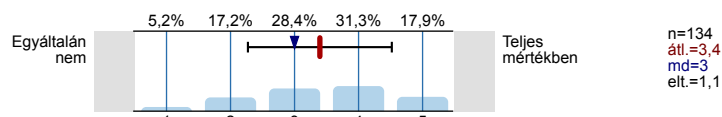
## 5.4. Ön ...



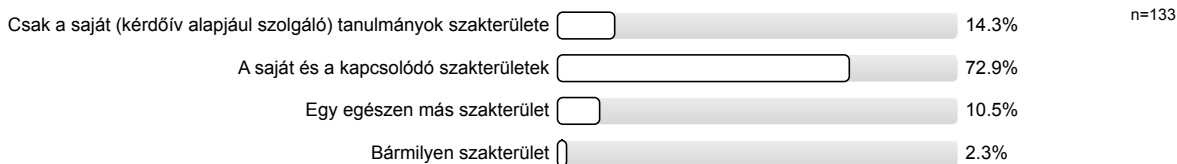
## 5.6. Hány alkalmazottja/beosztottja van?



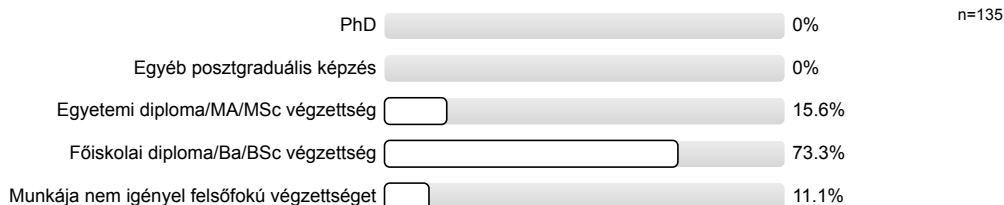
5.7. Milyen mértékben használja jelenlegi munkájában a kérdőív alapjául szolgáló tanulmányai során elsajátított tudást, megszerzett készségeket? Osztályozzon 1-től 5-ig!



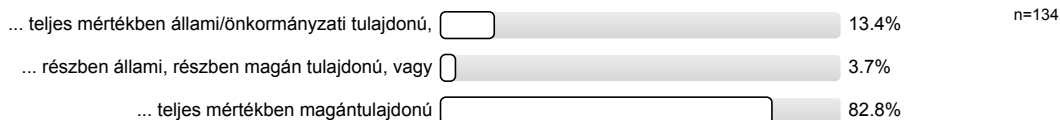
## 5.8. Véleménye szerint milyen szakterületen végzett tanulmányok felelnek meg a legjobban ennek a munkának?



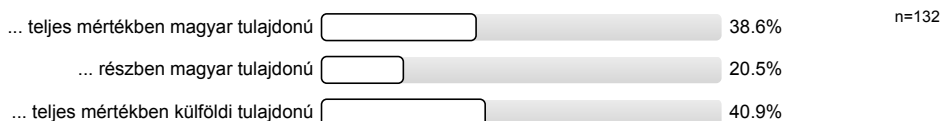
## 5.9. Véleménye szerint milyen szintű képzettség felel meg legjobban jelenlegi munkájának?



## 5.11. Az Ön munkahelye...

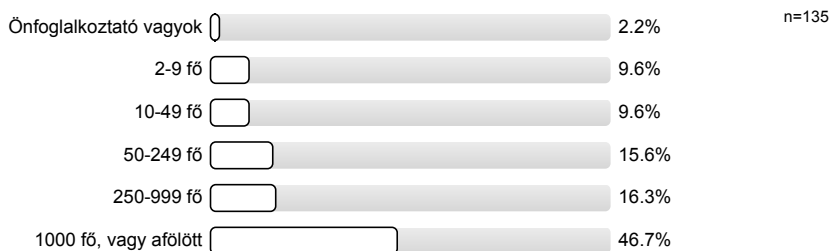


## 5.12. Az Ön munkahelye...

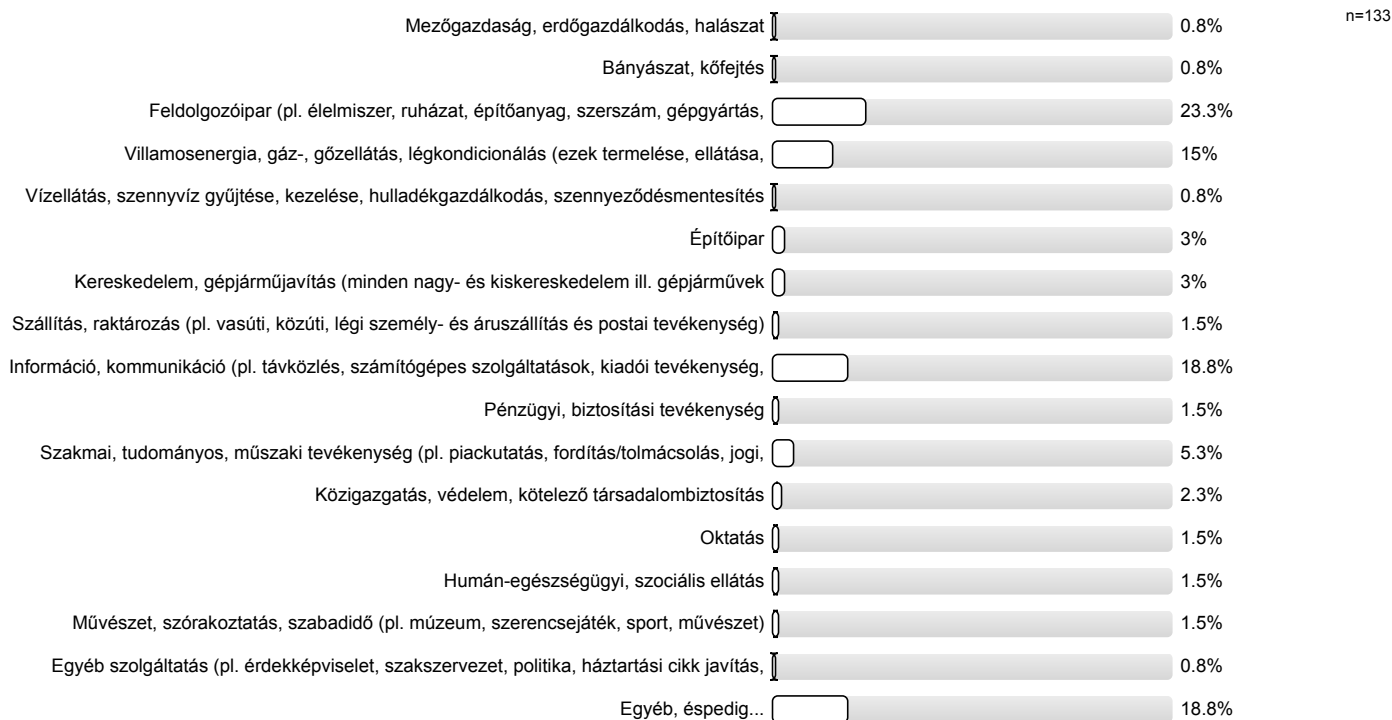


## 5.13. Megközelítőleg hány fő dolgozik az Ön cégénél?

Kérjük, a teljes – legnagyobb – munkavállalói létszámot jelölje meg, több telephellyel rendelkező cég esetén pl. az anyavállalat összesített létszámát!



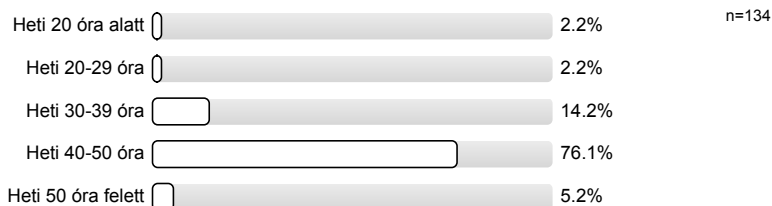
## 5.14. Kérjük, az alábbi listából válassza ki munkahelye ágazatát!



## 5.15. Ön külföldön (nem Magyarországon) dolgozik?



## 5.16.2. Hány munkaórát dolgozott főállásában az előző héten? Ha ez nem egy "szokásos" hét volt, akkor az utolsó "szokásos" héten hány munkaórát dolgozott a főállású munkahelyén?



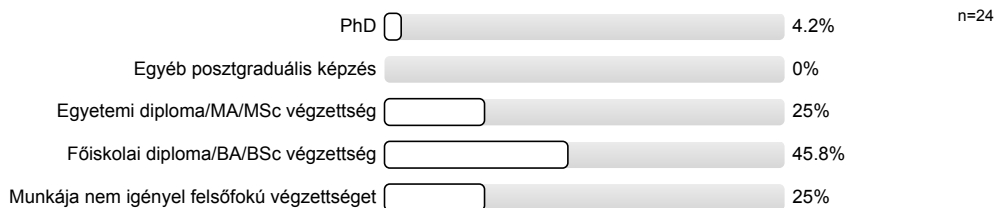
## 5.17. Van-e Önnek mellékállása, másodállása?



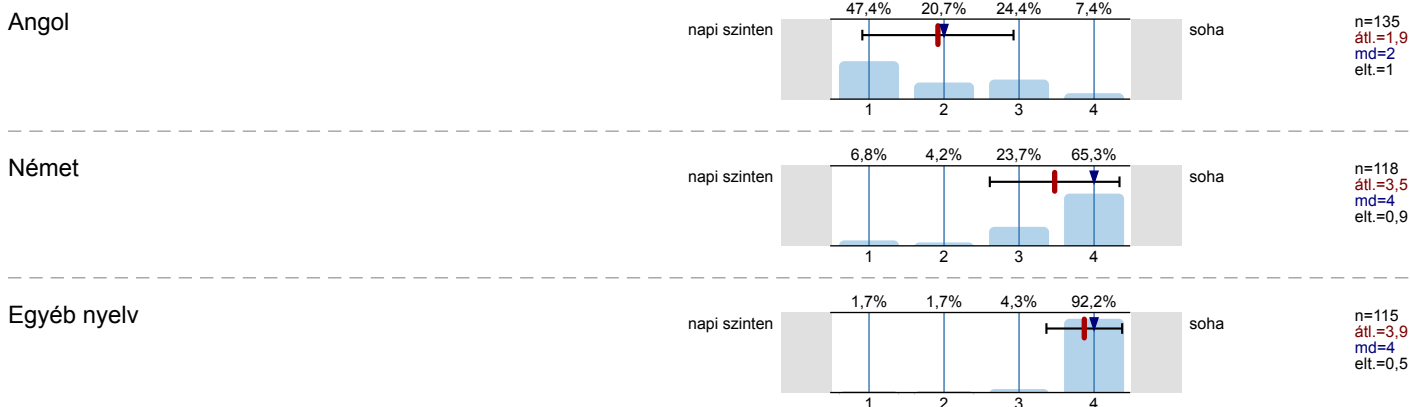
## 5.17.1. Véleménye szerint milyen szakterületen végzett tanulmányok felelnek meg a legjobban ennek a munkának?



## 5.17.2. Véleménye szerint milyen szintű képzettség felel meg legjobban jelenlegi mellékállású munkájának?

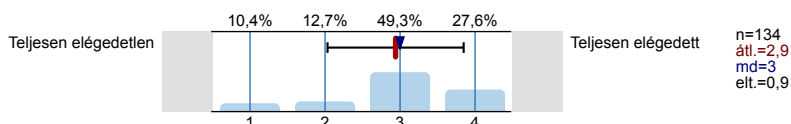


## 6.18. A felsoroltak közül mely idegen nyelveket milyen rendszerességgel használ a munkája során?

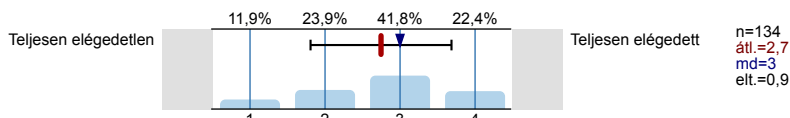


## 6. ELÉGEDETTSÉG FŐÁLLÁSÚ MUNKÁJÁVAL

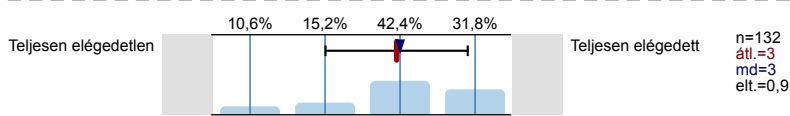
## 6.1.1. Mennyire elégedett főállású munkájával a munka szakmai, tartalmi részé szempontjából?



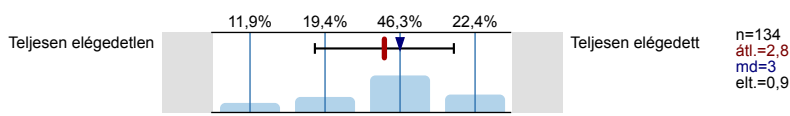
**6.1.2. Mennyire elégedett főállású munkájával a szakmai előmenetel, karrierépítés szempontjából?**



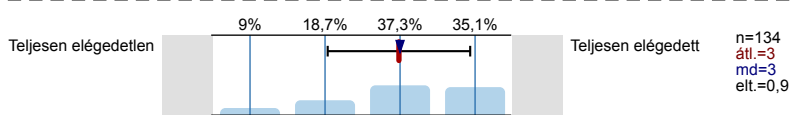
**6.1.3. Mennyire elégedett főállású munkájával a munka presztízse, társadalmi megbecsültsége szempontjából?**



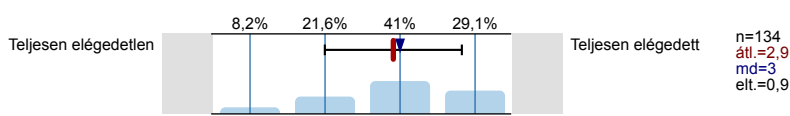
**6.1.4. Mennyire elégedett főállású munkájával a jövedelem és juttatások szempontjából?**



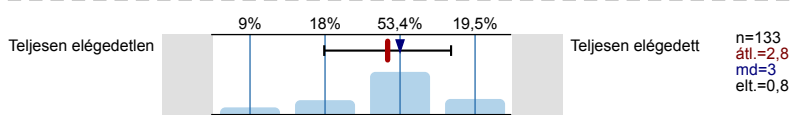
**6.1.5. Mennyire elégedett főállású munkájával a munka személyi körülményei szempontjából?**



**6.1.6. Mennyire elégedett főállású munkájával a munka tárgyi körülményei szempontjából?**



**6.1.7. Mennyire elégedett főállású munkájával a munka összességét tekintve?**

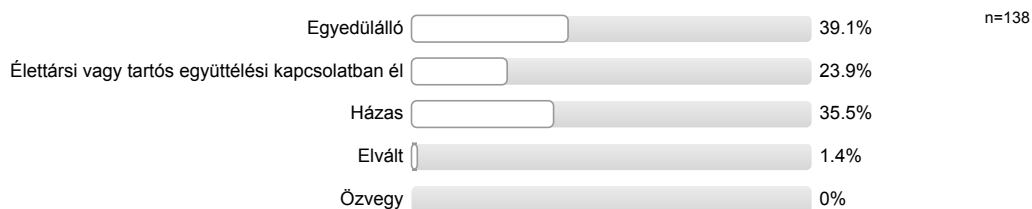


## 7. SZEMÉLYES ADATOK

**7.1. Az Ön neme?**



**7.3. Mi az Ön hivatalos családi állapota?**

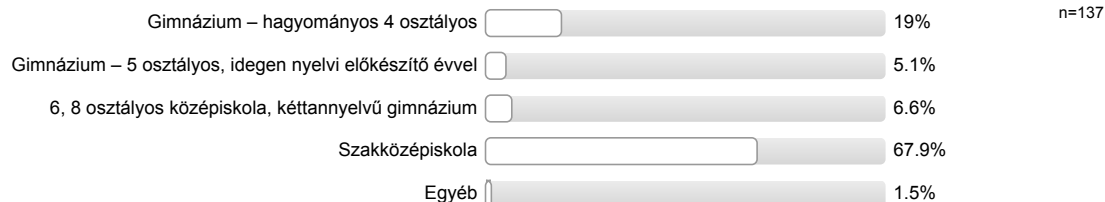
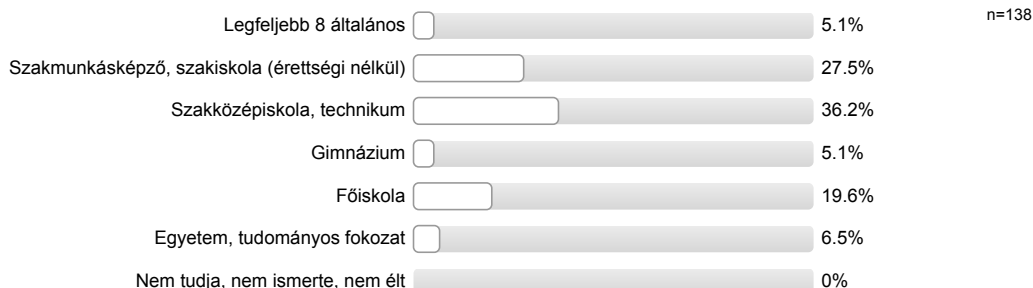
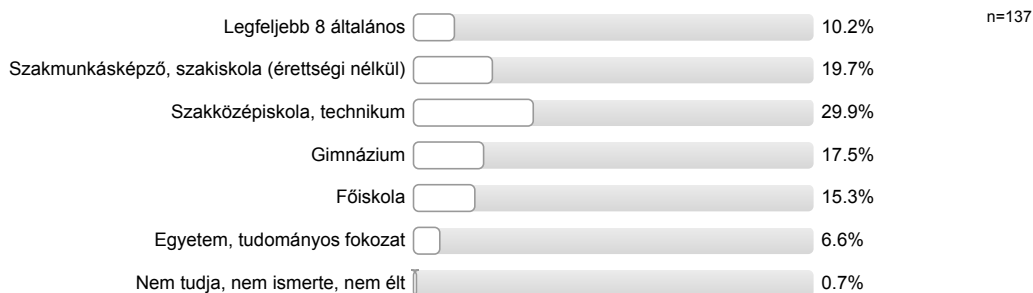
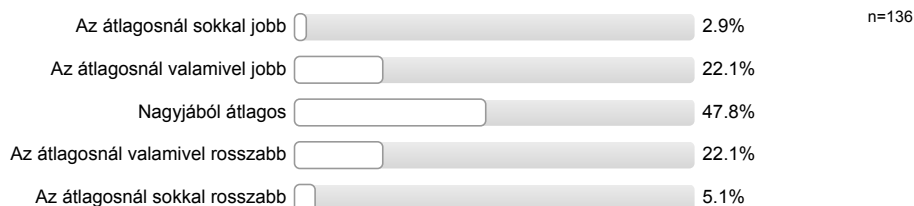


**7.4. Van-e 18 év alatti gyermeke?**



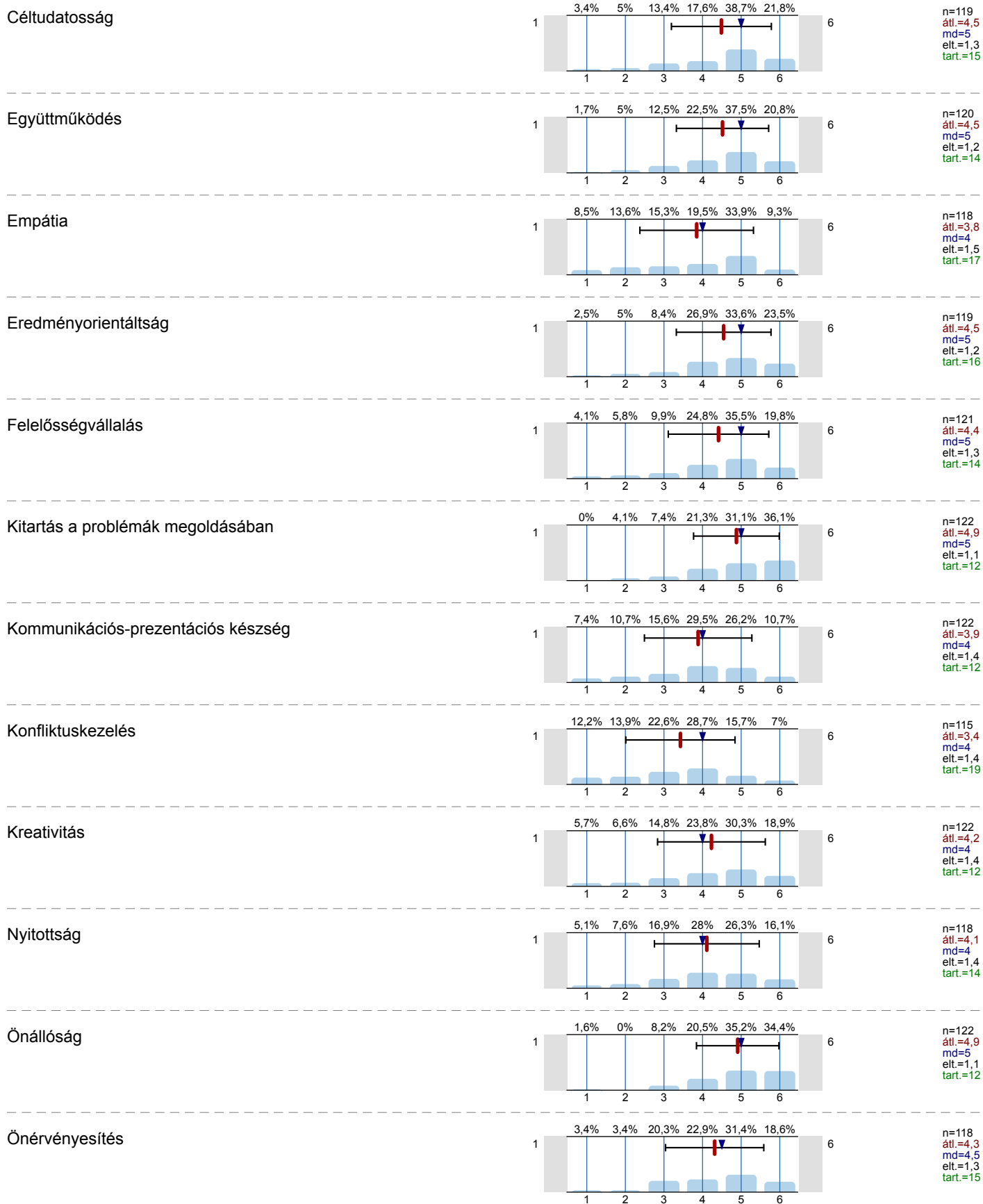
**7.5. Milyen településen lakott Ön 14 éves korában? Ez a település külföldön (nem Magyarországon) van?**



**7.6. Milyen településen él Ön jelenleg?***(Arra a településre gondoljon, ahol ténylegesen, életvitelszerűen él!)***Ez a település külföldön (nem Magyarországon) van?****7.7. Milyen típusú középiskolai osztályban szerzett érettségit?****7.8. Mi volt az Ön édesapjának legmagasabb iskolai végzettsége akkor, amikor Ön 14 éves volt?****7.9. Mi volt az Ön édesanyjának legmagasabb iskolai végzettsége akkor, amikor Ön 14 éves volt?****7.10. Összességében hogyan ítéli meg családjának anyagi helyzetét akkor, amikor Ön 14 éves volt?****7.11. Van-e a családjában az Önéhez hasonló szakterületen végzettséget szerzett, e szakterületen dolgozó családtag? Kérjük, ne a végzettség szintjére, hanem az esetleges szakmai kapcsolódásra gondoljon! Kérjük, a szülői és nagyszülői körre gondoljon!**

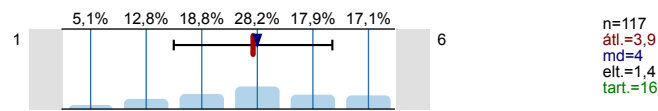
## 8. Képzés értékelése

8.1. Értékelje, hogy mennyire volt sikeres az alábbi kompetenciák fejlesztésében az Óbudai Egyetem (vagy korábban a BMF)? Véleményénél vegye figyelembe azokat a tapasztalatait, melyeket más intézményekben hasonló végzettségűekről szerzett!

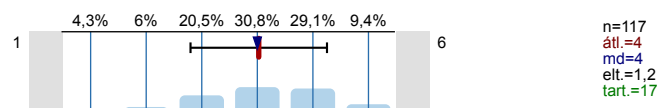




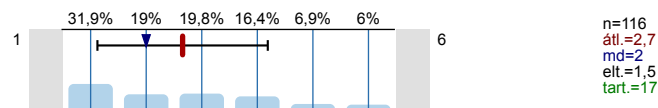
Önismeret



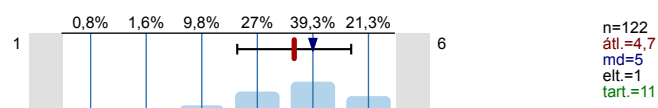
Személyes hatékonyság (saját álláspont, vélemény képviselése mások előtt, stabilitás, stresszkezelés)



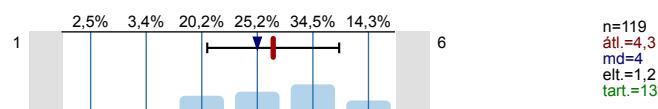
Legalább egy idegen nyelv magas szintű ismerete



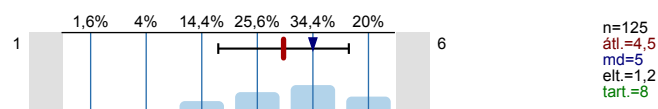
Információk megszerzésének és feldolgozásának képessége



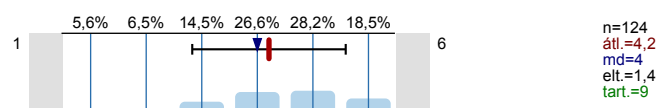
Változások kezelésének képessége



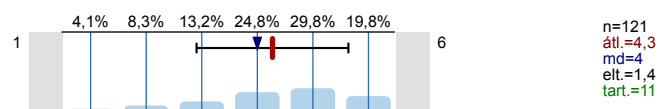
Magas színvonalú szakismeretek, naprakész szaktudás



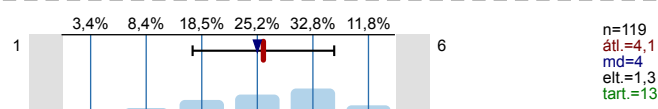
Modern információtechnológiák használatában való jártasság



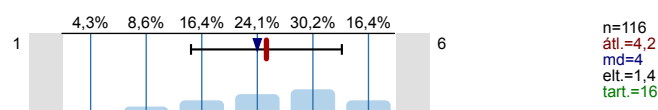
Tájékozottság az alkalmazott gyakorlati módszerekben



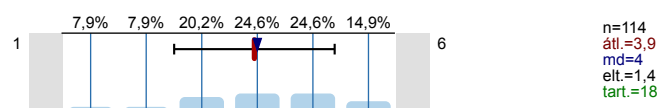
Döntéshozatali képesség



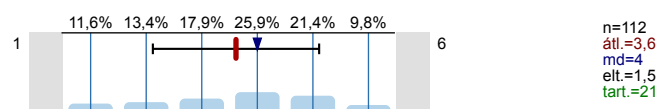
Stratégiai gondolkodás képessége



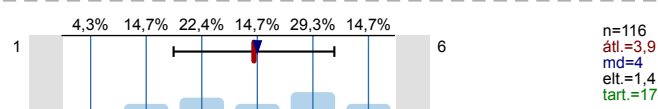
Kockázatvállalási képesség



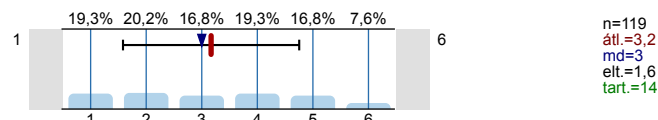
Magas szintű íráskészség



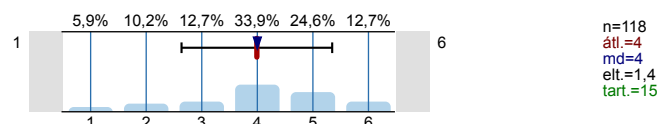
Tanulási technikák, stratégiák alkalmazása



Tárgyalási technikák alkalmazása

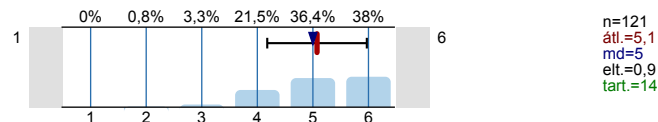


Több tudományterületen való jártasság



**8.2. Milyenek ítéli meg az intézményünkben (Óbudai Egyetem) oktatott szakokkal történő egy éven belüli elhelyezkedést a fővárosban vagy nagyobb városokban más magyarországi felsőoktatási intézményben végzettekhez képest?**

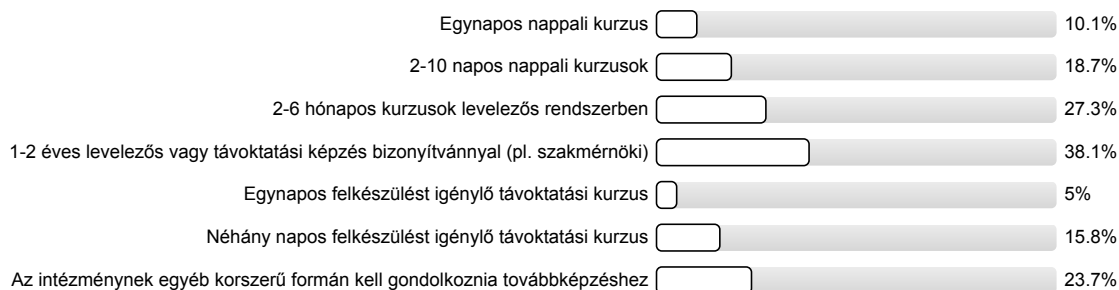
Az elhelyezkedés megítélése



**8.3. Sorolja fel három oktatóját, akinek oktatása meghatározó jelenlegi szakmai, emberi sikereiben!**

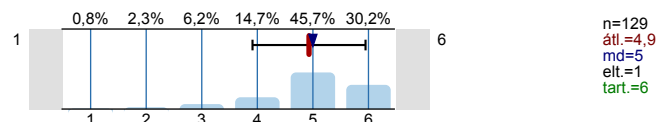
**8.4. Melyik képzési forma bővítését látja indokoltnak intézményünk részéről a végzettek számára a továbbtanuláshoz?**

Maximum két lehetőséget jelöljön be!

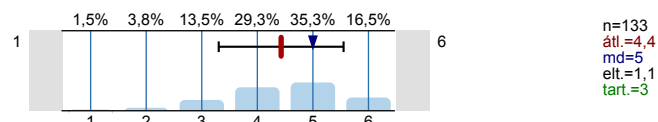


**8.5. Értékelje a tanulmányai során tapasztalt oktatás és oktatástámogatás színvonalát a munkahelyi tapasztalatok tükrében! (1-Kifejezetten elégedetlen, 6-Teljesen elégedett)**

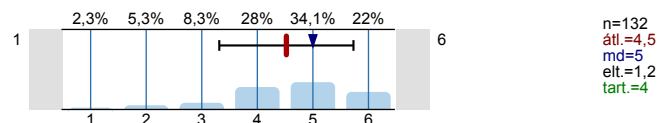
Az oktatók szakmai tudása



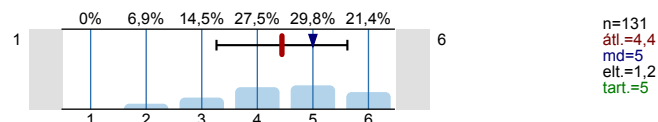
A tudásátadás képessége (előadói, magyarázó és szemléltető készségek, szemléletformáló képesség)



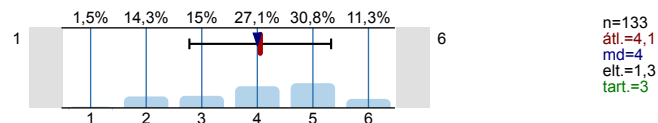
A hallgatókkal való kapcsolat korrektsége, a tudásszerzés személyes támogatása



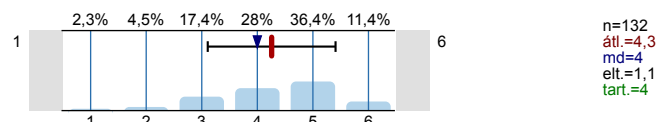
Infrastruktúra (épületek, tanterem, társalgók, sportolási lehetőségek)



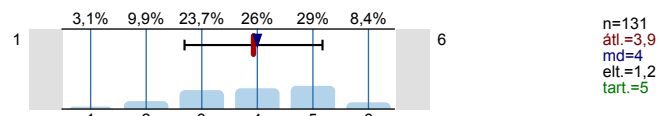
Szakmai oktatási eszközök (szemléltetők, szakinformatika, műhelyek, laborok)



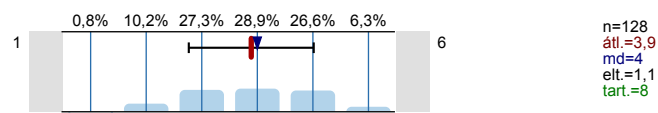
Általános informatika (hálózat, informatikai eszközök)



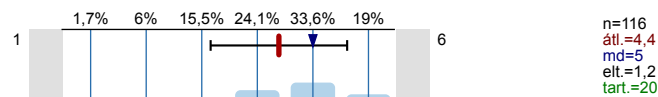
Tájékoztatói eszközök (hirdetők, honlap)



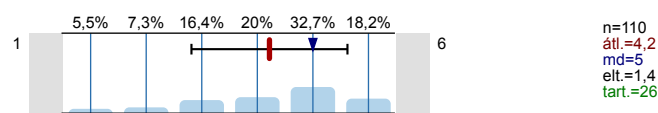
Folyamatok szervezettsége, a működési rend tudatossága



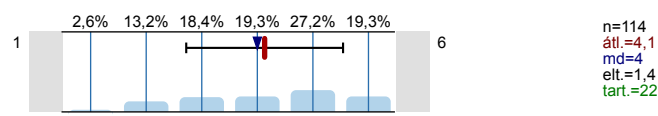
Könyvtár és jegyzetellátottság, kedvezményes szoftverelérhetőség



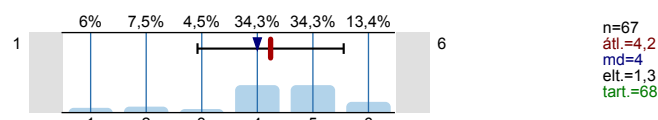
Szociális ellátás (étterem, büfé, kollégium)



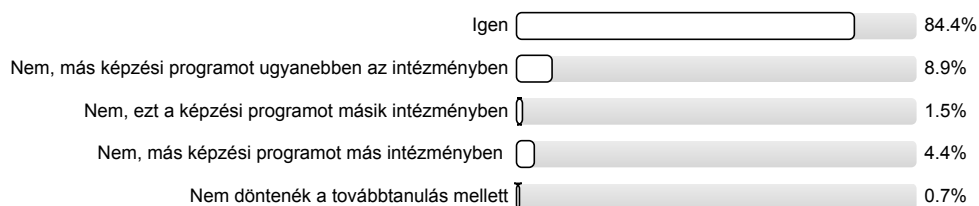
Ipari kapcsolatok, betekintés a gyakorlatba



Sajátos emberi problémák kezelése (mozgáskorlátosság, gyermekvárás, gyermekvállalás, közlekedési kényszerhelyzetek stb.)



8.6. Visszanézve, ha újra választhatna, akkor ugyanezt a képzési programot választaná, ugyanebben az intézményben?

**Köszönjük, hogy kitöltötte kérdőívünket!**

Válaszait az "Elküld" gombra kattintva rögzítheti adatbázisunkban.

Az adatok elmentése az internet sebességétől függően néhány másodpercig is eltarthat.

**Kérjük, várja meg az adatmentés végét jelző üzenet megjelenését!**