

OE_1-3-5-éve_Végzett_hallgatók_2016_KGK

Válaszadók száma = 83



Felmérés eredmények

Jelmagyarázat

Kérdésszöveg



n=mennyiség
 átl.=átlag
 md=Medián
 elt.=Átl. elt.
 tart.=tartózkodás

1. AZ ELVÉGZETT KÉPZÉS KEZDETE, JELLEMZŐI

1.1. Az intézmény melyik karán/központjában végzett?

Kérjük, válasszon az alábbi listából! (Ha több szakon tanul, arra gondoljon, amelyet fontosabbnak, főszakjának tart!)

Kar/Központ	Arány	n
Bánki Donát Gépész és Biztonságtechnikai Mérnöki Kar	0%	83
Kandó Kálmán Villamosmérnöki Kar	0%	
Keleti Károly Gazdasági Kar	96.4%	
Neumann János Informatikai Kar	0%	
Rejtő Sándor Könnyűipari és Környezetmérnöki Kar	0%	
Alba Regia Műszaki Kar/Alba Regia Egyetemi Központ	3.6%	
Trefort Ágoston Mérnökpedagógiai Központ	0%	

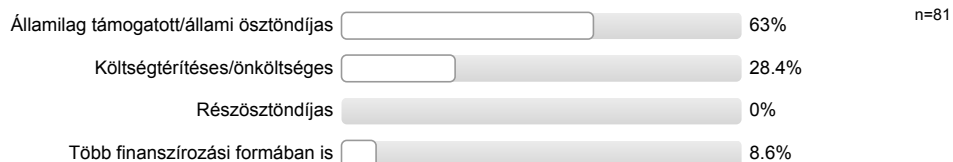
1.2. Tanulmányait mely képzési szinten folytatta?

Képzési szint	Arány	n
Alapképzés (BA/BSc)	80.7%	83
Mesterképzés (MA/MSc)	15.7%	
Doktori képzés (PhD)	0%	
Felsőfokú/felsőoktatási szakképzés	1.2%	
Szakirányú továbbképzés	0%	
Hagyományos főiskolai képzés	2.4%	
Egységes, osztatlan képzés/osztatlan mesterképzés	0%	

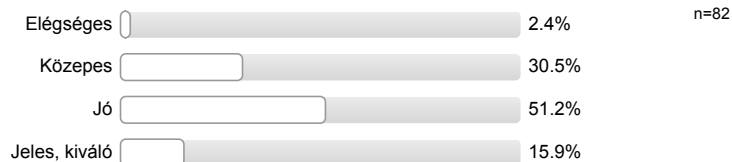
1.4. Melyik évben szerezte meg az abszolutóriumot (a kérdőív alapjául szolgáló szakon)?

Év	Arány	n
2009 előtt	2.4%	82
2009	1.2%	
2011	20.7%	
2010	0%	
2012	3.7%	
2013	24.4%	
2014	1.2%	
2015	46.3%	

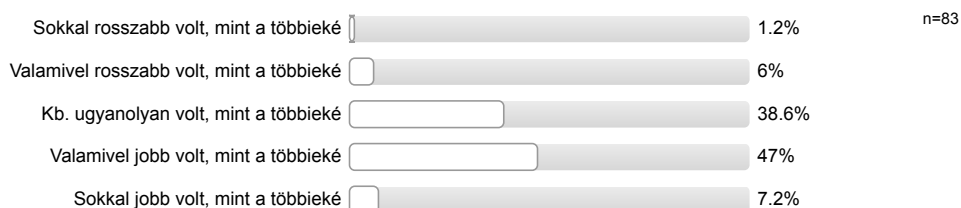
1.6. Milyen finanszírozási formában tanult Ön ebben az intézményben, ebben a képzésben?



1.7. Átlagosan milyen eredménnyel (osztályzattal) végezte el Ön ezt a szakot?



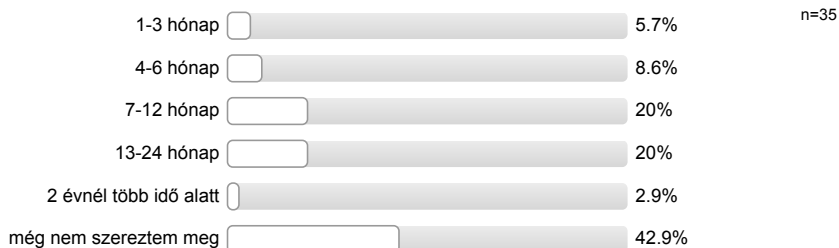
1.8. Az ebben az intézményben, ezen a szakon végzett többi diák tanulmányi eredményéhez képest az Ön tanulmányi eredménye jobb, vagy rosszabb volt?



1.10. Az abszolutórium után közvetlenül a diplomáját is megszerezte?



1.10.1. Az abszolutórium után hány hónappal szerezte meg a diplomát?



1.10.2. Mi (volt) a késedelem oka?



1.10.3. Kilépett-e a munkaerőpiacra diploma nélkül, csak abszolutóriummal?



1.10.4. Értzi/érezte-e a diploma hiányát a munkaerőpiaci érvényesülésben?



1.11. Az Ön tudomása szerint működik-e alumni/öregdiák szervezet az intézményben?



1.11.1. Tagja-e Ön az intézmény alumni/öregdiák szervezetének?



1.12. Tanulmányai alatt igénybe vett-e diákhitelt?



1.12.1. Milyen típusú diákhitelt vett igénybe?

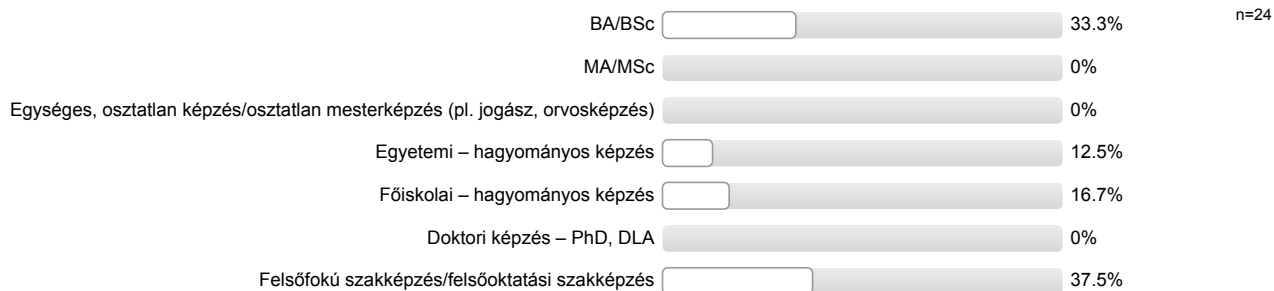


2. EGYÉB FELSŐFOKÚ TANULMÁNYOK

2.1. Rendelkezett-e felsőfokú végzettséggel a megkeresés alapjául szolgáló képzés megkezdésekor?

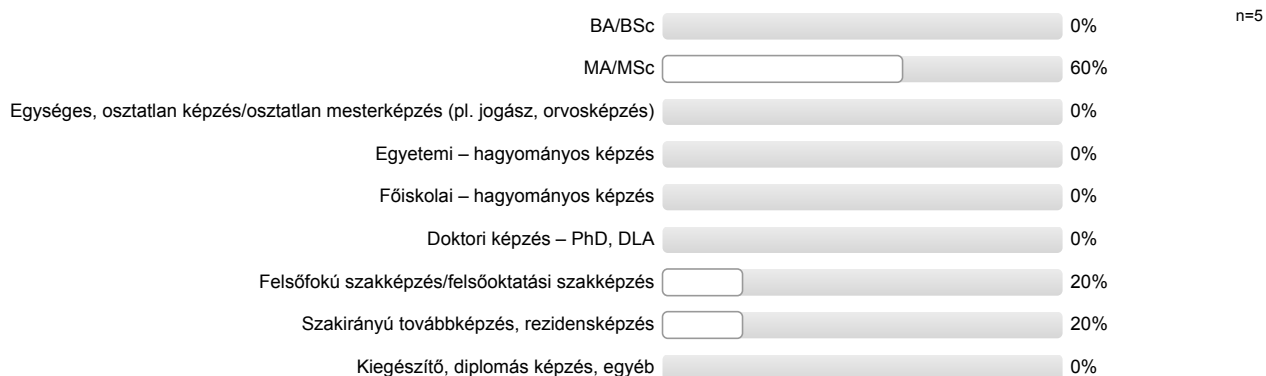


2.1.2. Ezt milyen képzési formában szerezte?



2.2. A megkeresés alapjául szolgáló képzés megkezdése óta (közben, vagy utána) szerzett-e egyéb felsőfokú végzettséget?



2.2.2. Ezt milyen képzési formában szerezte?**2.3. Részt vesz-e jelenleg felsőfokú képzésben?****2.3.2. Ezt milyen szintű képzésben végzi?****2.4. Szeretne továbbtanulni az elkövetkező 2-3 évben az alábbi képzések valamelyikén?****2.4.1. Felsőoktatási szakképzés****2.4.2. Alapképzés (BA/BSc)****2.4.3. Mesterképzés (MA/MSc)**

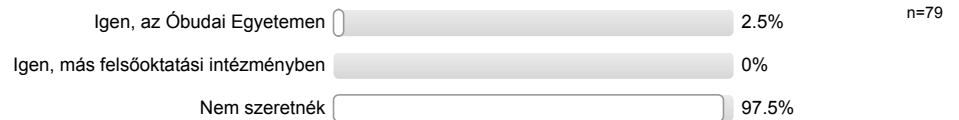
2.4.4. Szakirányú továbbképzés, rezidensképzés



2.4.5. Doktori (PhD, DLA) képzés



2.4.6. Egységes, osztatlan képzés/osztatlan mesterképzés (pl. jogász, orvosképzés)



2.4.7. Vállalat által szervezett tanfolyam, tréning



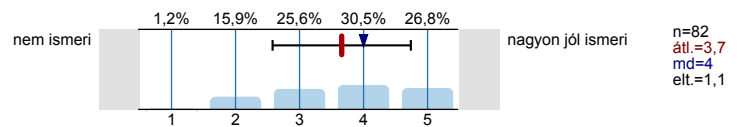
2.4.8. Egyéb képzési forma



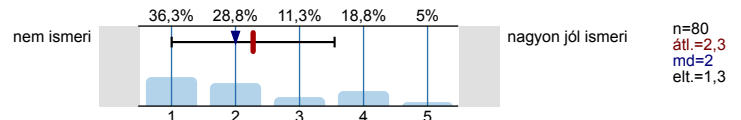
2.5. Milyen szintű nyelvtudása van az alábbi idegen nyelvekből?

Kérjük, jelölje a nyelvismeret szintjét egy ötfokú skálán, ahol 1=nem ismeri, 5=nagyon jól ismeri!

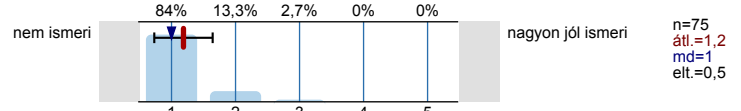
2.5.1. angol nyelvből:



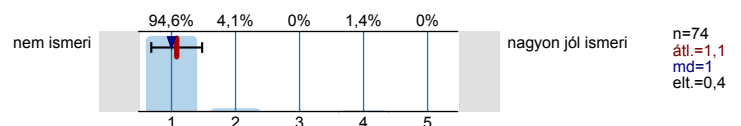
2.5.2. német nyelvből:



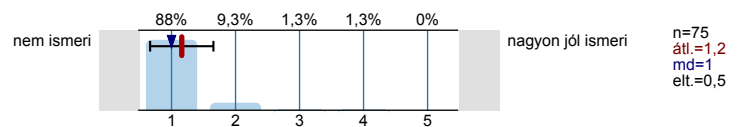
2.5.3. francia nyelvből:



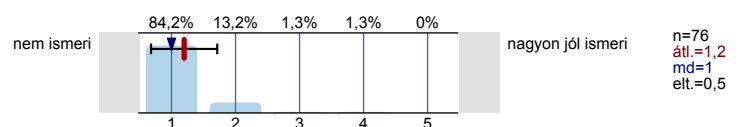
2.5.4. olasz nyelvből:



2.5.5. spanyol nyelvből:



2.5.6. orosz nyelvből:

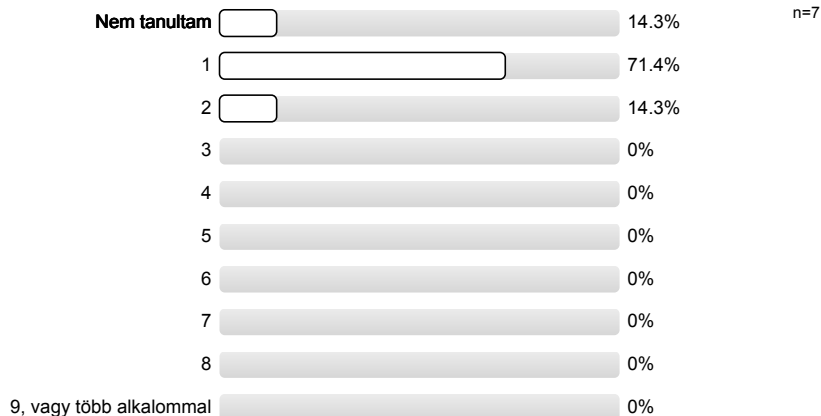


2.6. A kérdőív alapjául szolgáló felsőfokú tanulmányai alatt, a végzettség megszerzése előtt tanult-e hosszabb-rövidebb ideig külföldön?



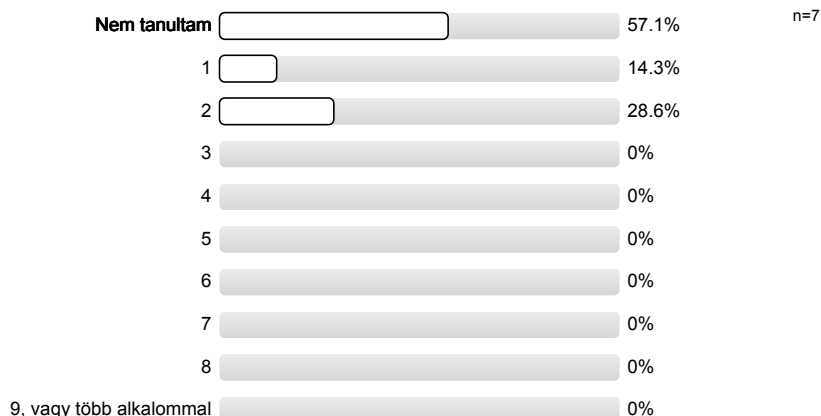
2.6.1. Összesen hány alkalommal tanult külföldön legalább egy szemesztert?

Kérjük, csak a felsőfokú tanulmányok időszakára gondoljon!



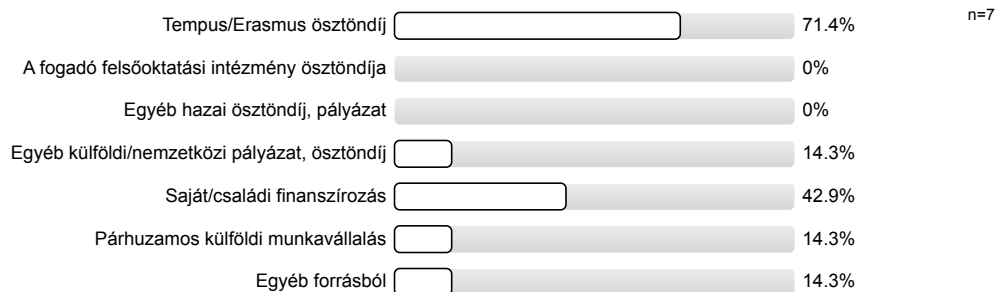
2.6.2. Összesen hány alkalommal tanult külföldön kevesebb, mint egy szemesztert?

Kérjük, csak a felsőfokú tanulmányok időszakára gondoljon!



2.6.4. Milyen finanszírozással tanult ekkor külföldön? Kérjük, az összes igénybe vett finanszírozást jelölje meg!

Kérjük, csak a felsőfokú tanulmányok időszakára gondoljon!



2.7. A kérdőív alapjául szolgáló tanulmányai alatt részt vett-e a tanulmányok részét képező kötelező szakmai gyakorlaton?



2.7.1. Gyakorlati helyén a későbbiekben alkalmazták-e?



2.8. Végzettsége megszerzése előtt (felsőfokú tanulmányai közben, vagy azelőtt)...

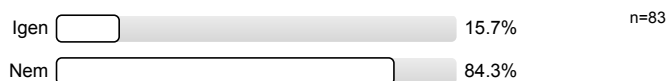
2.8.1. ...végzett-e tanulmányaihoz kapcsolódó (szakmai) munkát?



2.8.2. ...végzett-e nem szakmai munkát?



2.8.3. ...dolgozott-e külföldön?



2.8.4. ... végzett-e szakmai gyakorlatot külföldön?



3. ÁTMENET A FELSŐOKTATÁSBÓL A MUNKA VILÁGÁBA

3.1. Ön a kérdőív alapjául szolgáló felsőfokú képzése során jellemzően minek tekintette magát inkább?



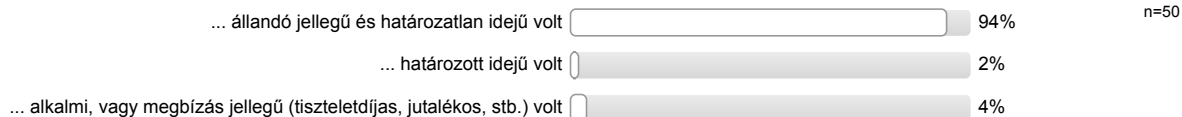
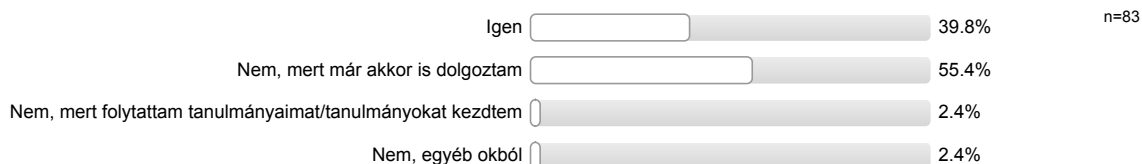
3.2. Az abszolutórium/végzettség megszerzésekor rendelkezett Ön főállású munkaviszonnyal, (szolgálati jogviszonnyal)?



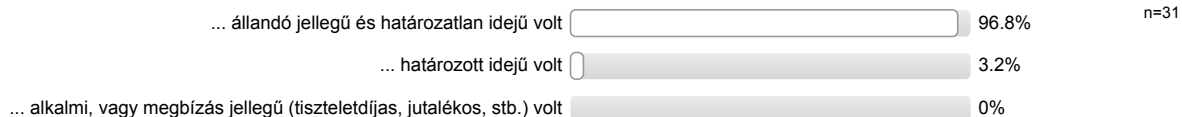
3.2.1. Hogyan jutott Ön ehhez a munkához?

Kérjük, ha több tényező is közrejátszott, a legfontosabbat jelölje be!

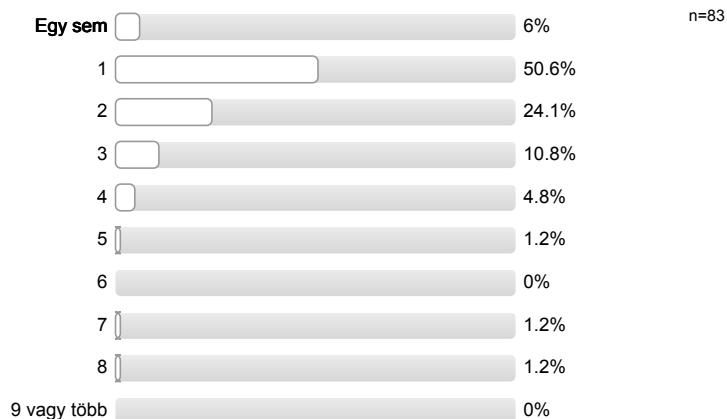


3.2.2. Véleménye szerint milyen szakterületen végzett tanulmányok feleltek meg a legjobban ennek a munkának?**3.2.3. Önnek ez a munkaviszonya...****3.3. Az abszolutórium/végzettség megszerzése után közvetlenül keresett-e munkát?****3.3.4. Hogyan jutott az abszolutórium/végzettsége utáni első munkájához?**

Kérjük, ha több tényező is közrejátszott, a legfontosabbat jelölje be!

**3.3.5. Véleménye szerint milyen szakterületen végzett tanulmányok felelnek meg a legjobban ennek a munkának?****3.3.6. Önnek ez a munkaviszonya ...****4. MUNKAERŐ-PIACI ÉLETÚT**

4.1. Ennek a végzettségnek a megszerzése óta összesen hány főállású munkahelye, munkaviszonya volt Önnek a jelenlegivel együtt? Ha az abszolutorium megszerzésekor már dolgozott, kérjük, azt is számítsa bele!



4.2. Ennek a végzettségnek a megszerzése óta volt-e munkanélküli?

Kérjük, hogy a hivatalosan nem regisztrált, ám munka nélkül, állás keresésével töltött időszakokra is gondoljon!



4.2.3. Volt ezek közt regisztrált munkanélküli időszak?



4.3. A kérdőív alapjául szolgáló felsőfokú végzettség megszerzését követően tanult-e hosszabb-rövidebb ideig külföldön?



4.4. A kérdőív alapjául szolgáló felsőfokú végzettség megszerzését követően dolgozott-e hosszabb-rövidebb ideig külföldön? (Kérjük, az esetleges jelenleg zajló külföldi munkavégzésére is gondoljon!)



4.4.4. Ez a munka/ezek a munkák kapcsolódtak-e a felsőfokú végzettségéhez?



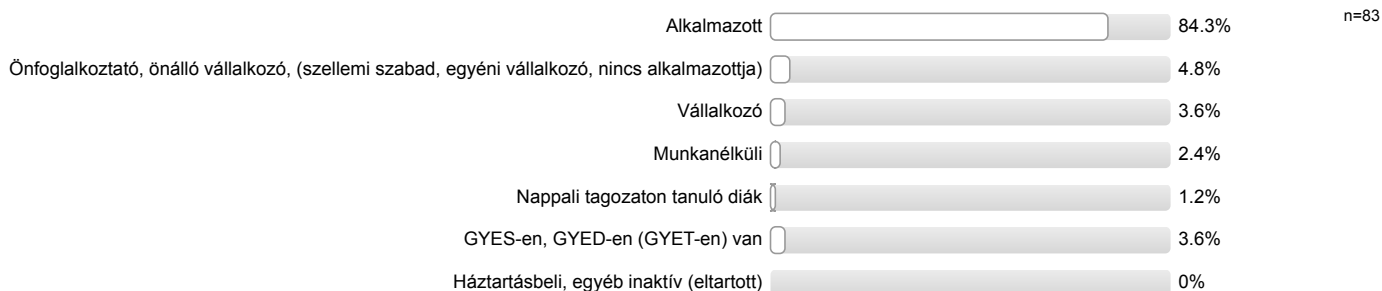
4.5. Tervez-e (további) külföldi munkavállalást az elkövetkező 5 évben?



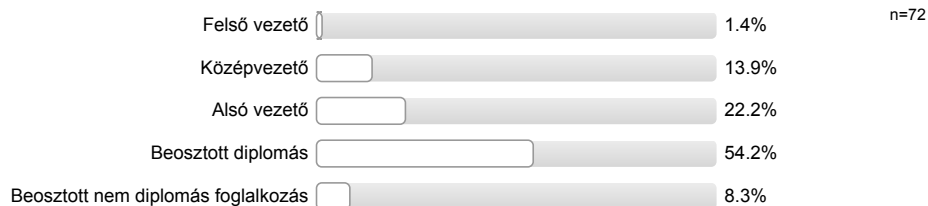
5. JELENLEGI MUNKAERŐ-PIACI HELYZET

5.1. Mi az Ön jelenlegi fő munkaerő-piaci státusza?

Kérjük, a leginkább jellemzőt jelölje meg!



5.1.1. Milyen beosztásban dolgozik?



5.1.6. Rendelkezik főállású munkahellyel?

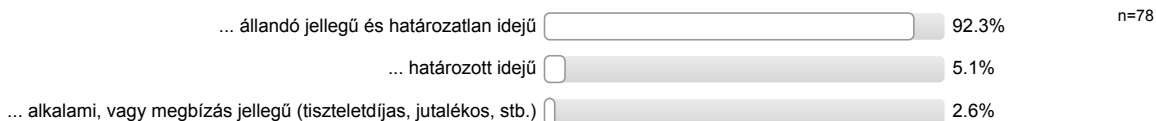


5.2. Munkaerő-piaci részvétel

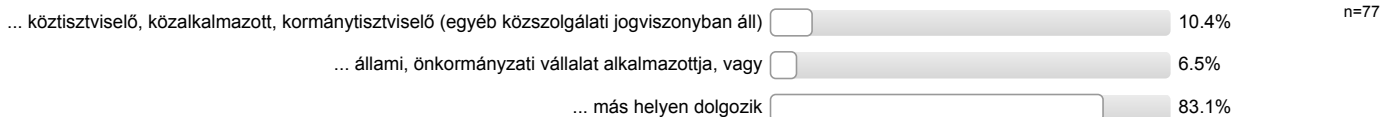


Az alábbiakban a jelenlegi fő munkaviszonyával kapcsolatos kérdéseket teszünk fel. Kérjük, ha több dolgot is csinál, akkor válassza ki, hogy melyiket tekinti a fő foglalkozásának, és a következőkben erre a tevékenységére és munkahelyére vonatkozó válaszokat adja meg!

5.3. Az Ön fő munkaviszonya...



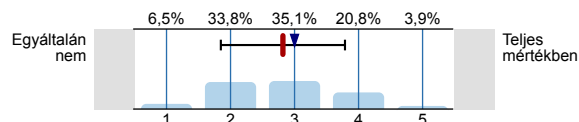
5.4. Ön ...



5.6. Hány alkalmazottja/beosztottja van?

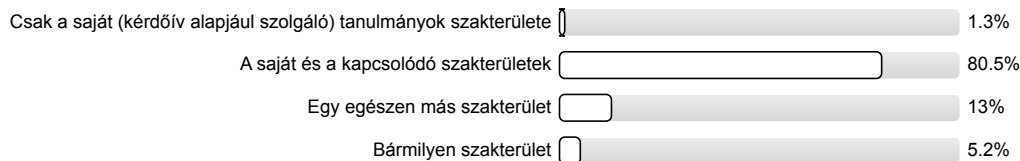


5.7. Milyen mértékben használja jelenlegi munkájában a kérdőív alapjául szolgáló tanulmányai során elsajátított tudást, megszerzett készségeket?
Oszályozzon 1-től 5-ig!



n=77
átl.=2,8
md=3
elt.=1

5.8. Véleménye szerint milyen szakterületen végzett tanulmányok felelnek meg a legjobban ennek a munkának?



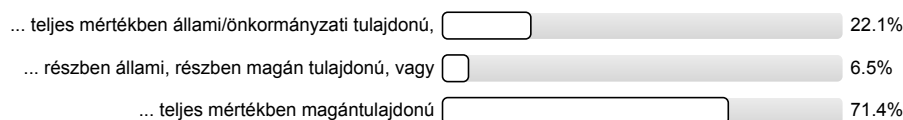
n=77

5.9. Véleménye szerint milyen szintű képzettség felel meg legjobban jelenlegi munkájának?



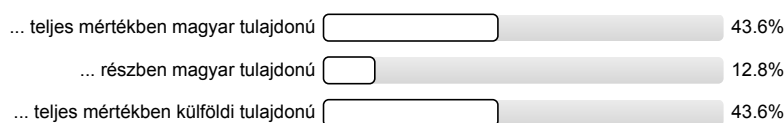
n=78

5.11. Az Ön munkahelye...



n=77

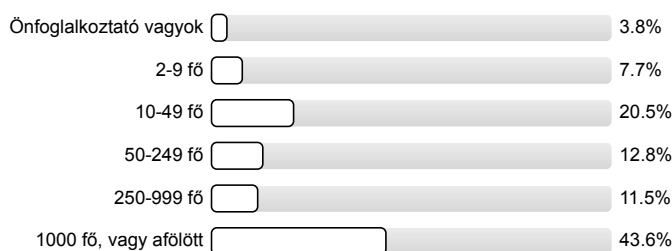
5.12. Az Ön munkahelye...



n=78

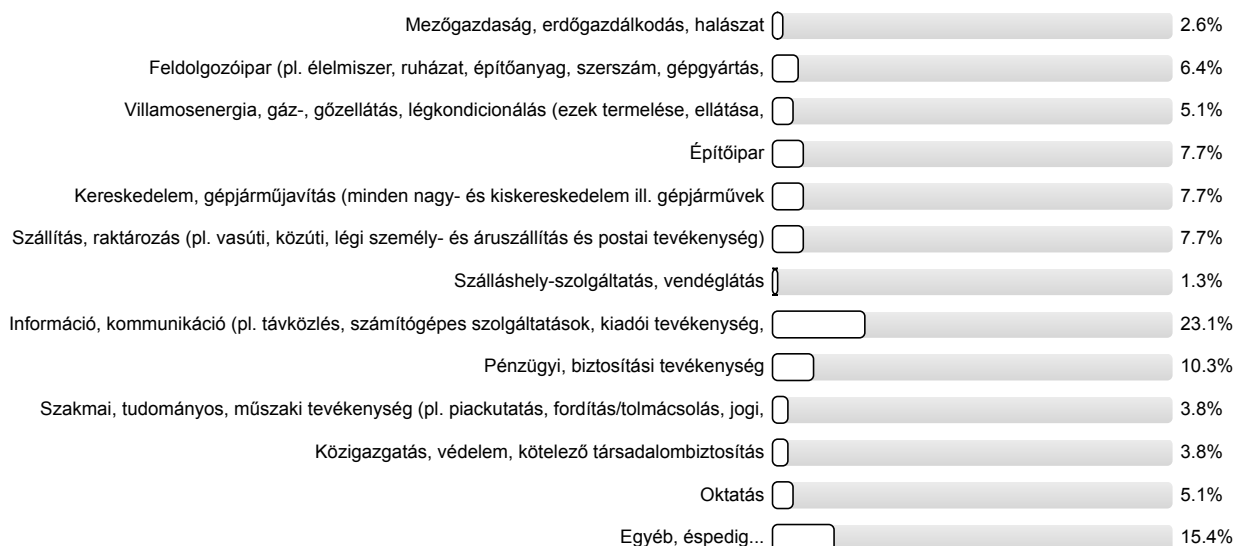
5.13. Megközelítőleg hány fő dolgozik az Ön cégénél?

Kérjük, a teljes – legnagyobb – munkavállalói létszámot jelölje meg, több telephellyel rendelkező cég esetén pl. az anyavállalat összesített létszámát!

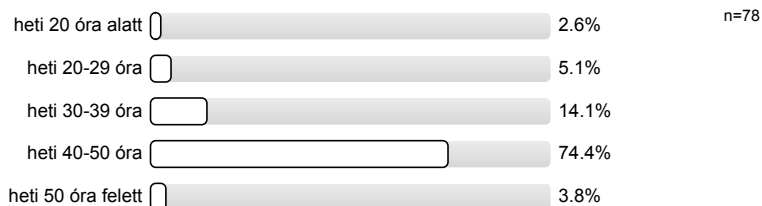


n=78

5.14. Kérjük, az alábbi listából válassza ki munkahelye ágazatát!

5.15. Kérjük, tüntesse fel munkahelye települését! (Azét a települését, ahol munkavégzésének többsége zajlik!)
Ön külföldön (nem Magyarországon) dolgozik?

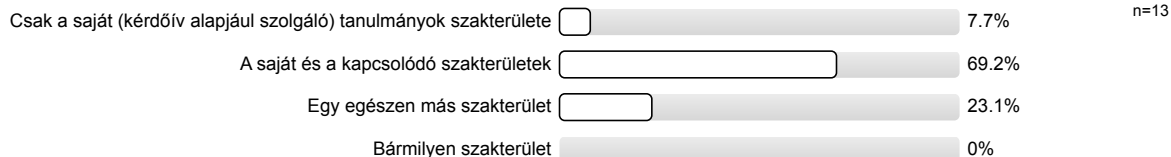
5.16.2. Hány munkaórát dolgozott főállásában az előző héten? Ha ez nem egy "szokásos" hét volt, akkor az utolsó "szokásos" héten hány munkaórát dolgozott a főállású munkahelyén?



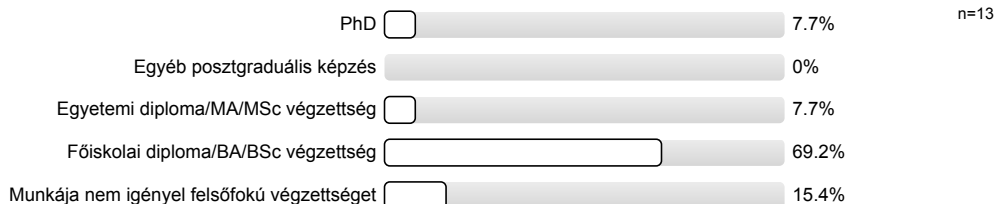
5.17. Van-e Önnek mellékállása, másodállása?



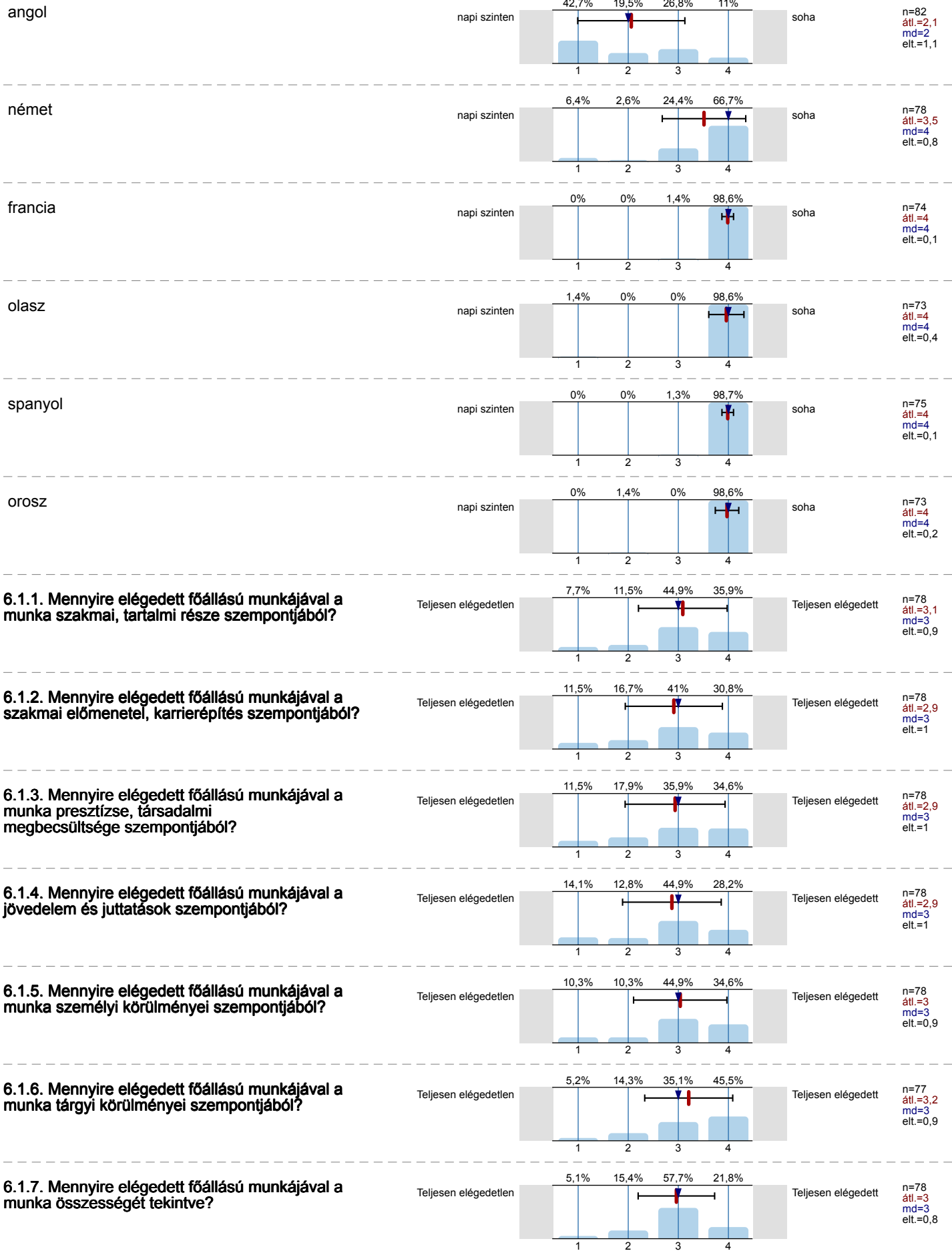
5.17.1. Véleménye szerint milyen szakterületen végzett tanulmányok felelnek meg a legjobban ennek a munkának?

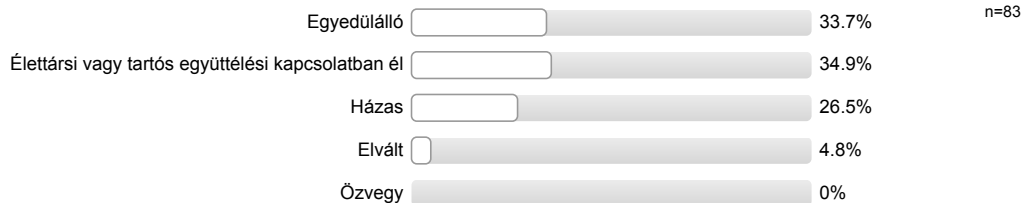
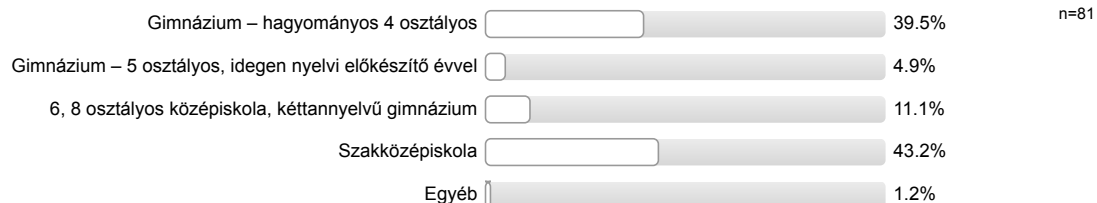


5.17.2. Véleménye szerint milyen szintű képzettség felel meg legjobban jelenlegi mellékállású munkájának?

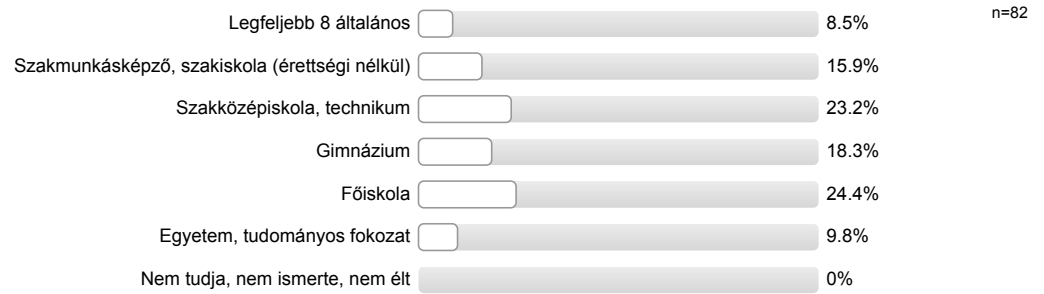


5.18. A felsoroltak közül mely idegen nyelveket milyen rendszerességgel használ a munkája során?

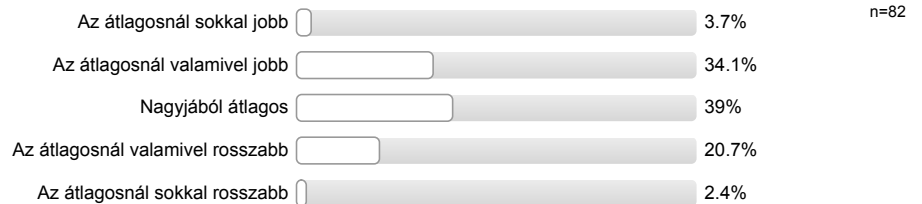


7. SZEMÉLYES ADATOK**7.1. Az Ön neme?****7.3. Mi az Ön hivatalos családi állapota?****7.4. Van-e 18 év alatti gyermeke?****7.5. Milyen településen lakott Ön 14 éves korában?
Ez a település külföldön (nem Magyarországon) van?****7.6. Milyen településen él Ön jelenleg?
(Arra a településre gondoljon, ahol ténylegesen, életvitelszerűen él!)**
Ez a település külföldön (nem Magyarországon) van?**7.7. Milyen típusú középiskolai osztályban szerzett érettségit?****7.8. Mi volt az Ön édesapjának legmagasabb iskolai végzettsége akkor, amikor Ön 14 éves volt?**

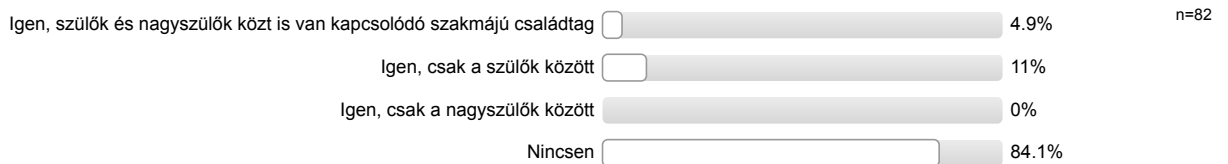
7.9. Mi volt az Ön édesanyjának legmagasabb iskolai végzettsége akkor, amikor Ön 14 éves volt?



7.10. Összességében hogyan ítéli meg családja anyagi helyzetét akkor, amikor Ön 14 éves volt?



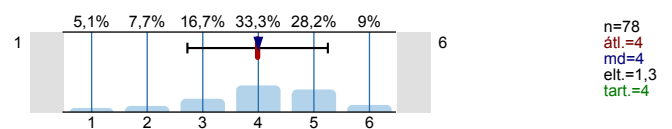
7.11. Van-e a családjában az Önéhez hasonló szakterületen végzettséget szerzett, e szakterületen dolgozó családtag? Kérjük, ne a végzettség szintjére, hanem az esetleges szakmai kapcsolódásra gondoljon! Kérjük, a szülői és nagyszülői körre gondoljon!



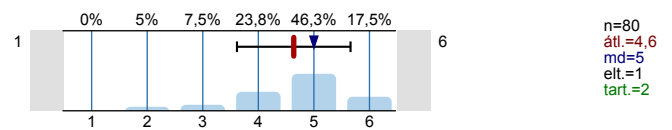
8. Képzés értékelése

8.1. Értékelje, hogy mennyire volt sikeres az alábbi általános képességek, jártasságok fejlesztésében az Óbudai Egyetem (vagy korábban a BMF)? Véleményénél vegye figyelembe azokat a tapasztalatait, melyeket más intézményekben hasonló végzettségűekről szerzett.

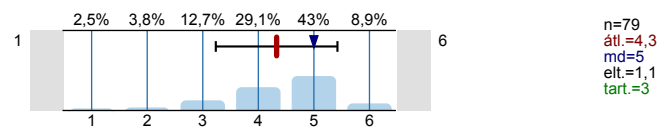
A logikus gondolkodást támogató természettudományos alapismeretek és használata



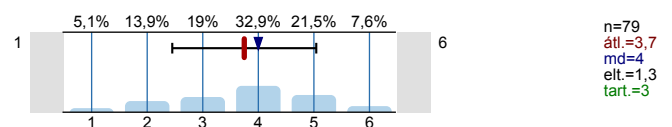
A szervezeti és gazdasági kérdésekben alapot adó közgazdasági és menedzsment ismeretek, készségek



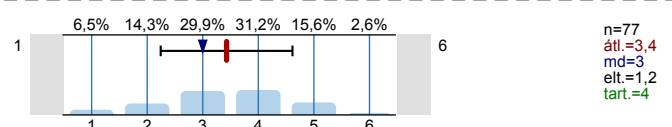
A végzettség szakterületéhez tartozó elméleti ismeretek



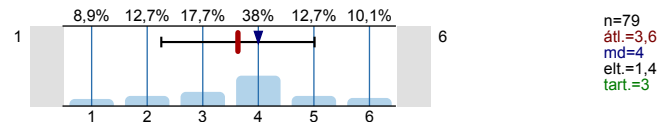
A csoportmunkát és a kreatív technikákat eredményessé tevő ismeretek



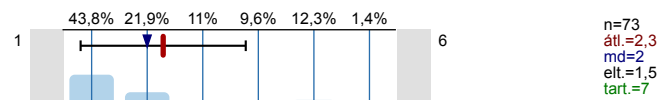
A szakterülethez tartozó, elmélyült (megvalósítás szintű) gyakorlati ismeretek



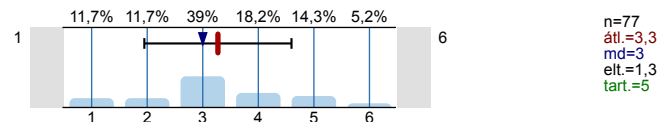
Szóbeli kifejező, meggyőző készség



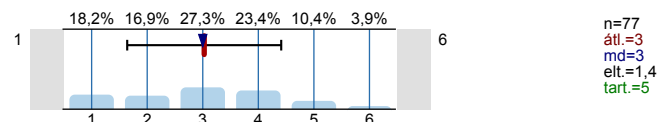
Szakmai nyelvhasználatot támogató nyelvtudás (szaknyelv)



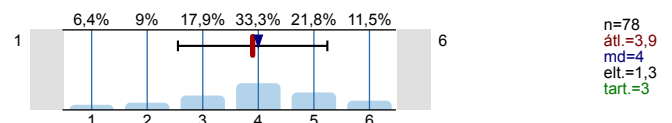
Általános informatikai alkalmazások



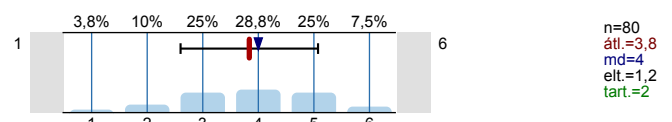
A szakterülethez tartozó, elmélyült (megvalósítás szintű) informatikai ismeretek



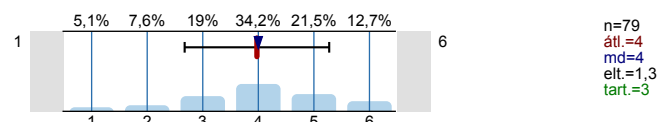
Képesség a tanulásra, önképzésre



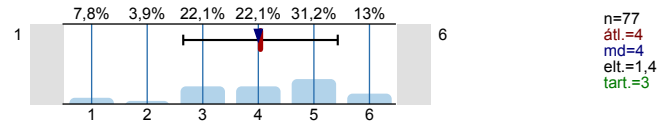
Írásbeli kifejezőkészség



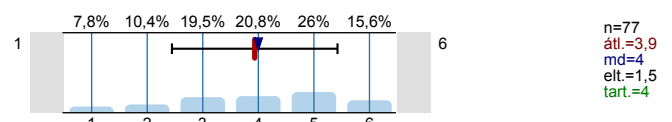
Kapcsolatteremtő, kommunikációs készség



Kitűzött célok megvalósításának képessége



Képesség az újításra, új dolgok önálló felfedezésére

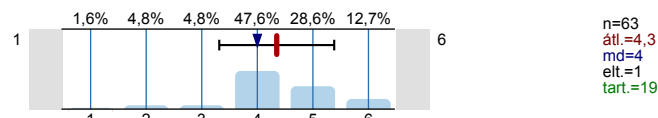


8.2. Kérjük, hogy munkaerőpiaci tapasztalatai alapján jelölje meg azt a három képességet, jártasságot, mely legnagyobb jelentőséggel bír a munkavállalás során!

A logikus gondolkodást támogató természettudományos alapismeretek és használata	<input type="text"/>	26.5%	n=83
A szervezeti és gazdasági kérdésekben alapot adó közgazdasági és menedzsment ismeretek, készségek	<input type="text"/>	27.7%	
A végzettség szakterületéhez tartozó elméleti ismeretek	<input type="text"/>	9.6%	
A csoportmunkát és a kreatív technikákat eredményessé tevő ismeretek	<input type="text"/>	27.7%	
A szakterülethez tartozó, elmélyült (megvalósítás szintű) gyakorlati ismeretek	<input type="text"/>	21.7%	
Szóbeli kifejező, meggyőző készség	<input type="text"/>	39.8%	
Szakmai nyelvhasználatot támogató nyelvtudás (szaknyelv)	<input type="text"/>	20.5%	
Általános informatikai alkalmazások	<input type="text"/>	16.9%	
A szakterülethez tartozó, elmélyült (megvalósítás szintű) informatikai ismeretek	<input type="text"/>	12%	
Képesség a tanulásra, önképzésre	<input type="text"/>	24.1%	
Írásbeli kifejezőkészség	<input type="text"/>	9.6%	
Kapcsolatteremtő, kommunikációs készség	<input type="text"/>	42.2%	
Kitűzött célok megvalósításának képessége	<input type="text"/>	18.1%	
Képesség az újításra, új dolgok önálló felfedezésére	<input type="text"/>	22.9%	

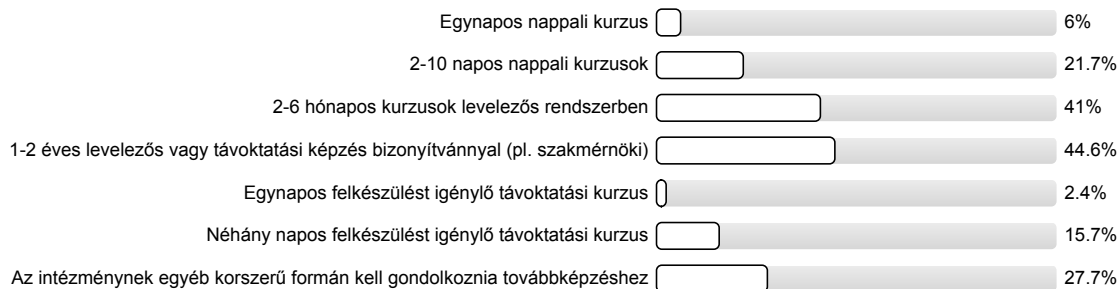
8.3. Milyennek ítéli meg az intézményünkben (Óbudai Egyetem) oktatott szakokkal történő egy éven belüli elhelyezkedést a fővárosban vagy nagyobb városokban más magyarországi felsőoktatási intézményben végzettekhez képest?

Az elhelyezkedés megítélése



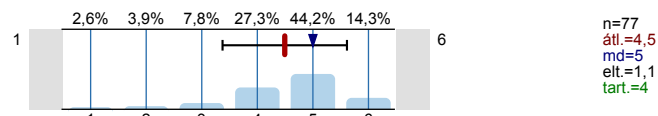
8.4. Melyik képzési forma bővítését látja indokoltnak intézményünk részéről a végzettek számára a továbbtanuláshoz?

Maximum két lehetőséget jelöljön be!

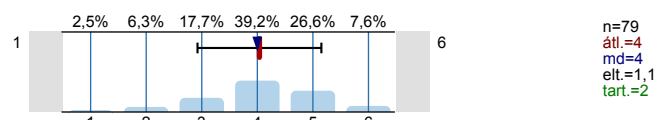


8.5. Értékelje a tanulmányai során tapasztalt oktatás és oktatástámogatás színvonalát a munkahelyi tapasztalatok tükrében!

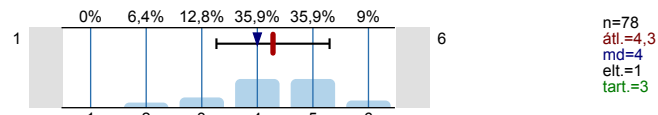
Az oktatók szakmai tudása



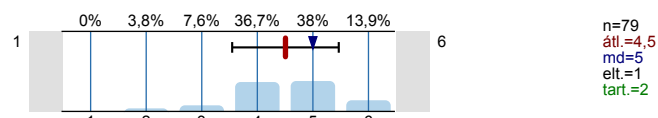
A tudásátadás képessége (előadói, magyarázó és szemléltető készségek, szemléletformáló képesség)



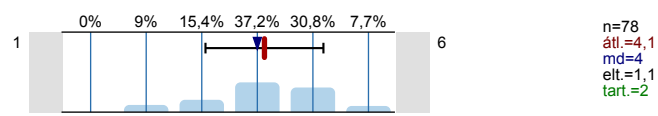
A hallgatókkal való kapcsolat korrektsége, a tudásszerzés személyes támogatása



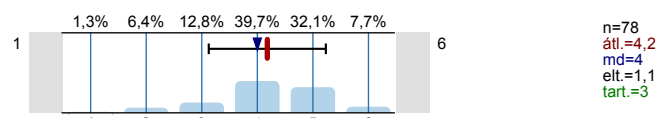
Infrastruktúra (épületek, tantervek, társalgók, sportolási lehetőségek)



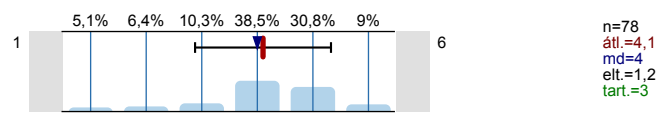
Szakmai oktatási eszközök (szemléltetők, szakinformatika, műhelyek, laborok)



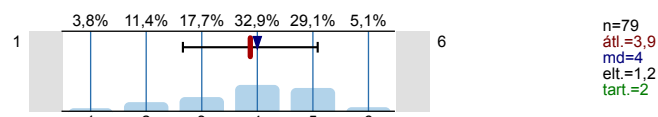
Általános informatika (hálózat, informatikai eszközök)



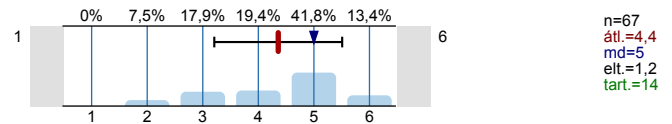
Tájékoztatói eszközök (hirdetők, honlap)



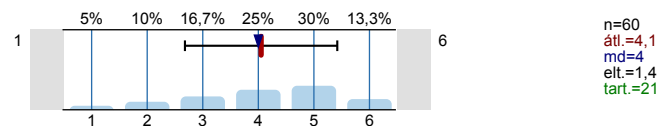
Folyamatok szervezethez, a működési rend tudatossága



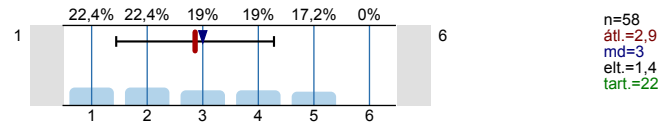
Könyvtár és jegyzetellátottság, kedvezményes szoftverelérhetőség



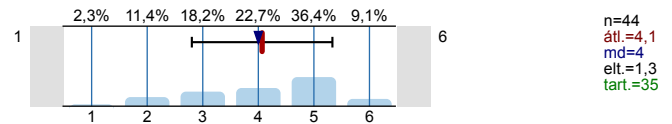
Szociális ellátás (étterem, büfé, kollégium)



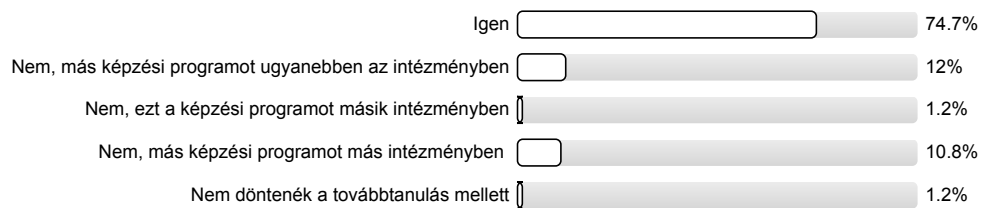
Ipari kapcsolatok, betekintés a gyakorlatba



Sajátos emberi problémák kezelése (mozgáskorlátosság, gyermekvárás, gyermekvállalás, közlekedési kényszerhelyzetek stb.)



8.6. Visszanézve, ha újra választhatna, akkor ugyanezt a képzési programot választaná, ugyanebben az intézményben?



Köszönjük, hogy kitöltötte kérdőívünket!
Válaszait az "Elküld" gombra kattintva rögzítheti adatbázisunkban.
Az adatok elmentése az internet sebességétől függően néhány másodpercig is eltarthat.
Kérjük, várja meg az adatmentés végét jelző üzenet megjelenését!